



## INFORMACION Y CONTROL DE PUBLICACIONES, S.A.

Velázquez, 46, 1ª Drcha - Tel. 91 435 00 32 Fax 91 435 96 05 - 28001 - MADRID  
Av. Diagonal 497, 5a planta - Tel 93 439 24 18 Fax 93 419 25 34 - 08029 - BARCELONA

**Título:** TEVERAS.ES  
**URL Primaria:** https://teveras.es  
**Editor:** Contigo Comunicación, S.L.  
**Domicilio:** Calle Atlántico ,45  
**Ciudad:** 13004 CASTILLA-LA MANCHA  
**Teléfono:**  
**Fax:**  
**E-mail:**  
**Clasificación:** Noticias e Información  
**Sub-Clasificación:** Noticias globales y actualidad



### 1. Cifras totales y promedios (Nacional e Internacional)

MES - AÑO	NAVEGADORES UNICOS	VISITAS	PAGINAS
Septiembre - 2024	6.987	8.615	14.433
<b>PROMEDIO DIARIO</b>	<b>264</b>	<b>287</b>	<b>481</b>
<b>PROMEDIO LUNES-VIERNES</b>	232	253	420
<b>PROMEDIO SABADO-DOMINGO</b>	340	367	623
<b>PAGINAS / VISITAS</b>	1,68		
<b>DURACION MEDIA VISITAS</b>	0:01:43		
<b>TIEMPO INTERACCIÓN MEDIO</b>	0:00:30		

### 2. Secciones (Nacional e Internacional)

	PAGINAS	%
<b>HOME</b>	683	4.73 %
<b>RESTO</b>	13.750	95.27 %

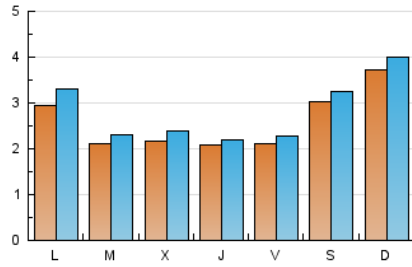
### 3. Por día del mes (Nacional e Internacional)

Día	N. únicos	Visitas	Páginas	Día	N. únicos	Visitas	Páginas	Día	N. únicos	Visitas	Páginas
<b>1</b>	386	403	617	<b>11</b>	148	170	274	<b>21</b>	139	146	222
<b>2</b>	338	368	566	<b>12</b>	163	175	289	<b>22</b>	235	258	438
<b>3</b>	283	308	484	<b>13</b>	97	112	186	<b>23</b>	216	237	388
<b>4</b>	366	384	600	<b>14</b>	172	186	325	<b>24</b>	221	239	432
<b>5</b>	449	461	714	<b>15</b>	243	260	425	<b>25</b>	238	269	462
<b>6</b>	516	543	940	<b>16</b>	172	194	307	<b>26</b>	107	121	179
<b>7</b>	638	688	1.241	<b>17</b>	119	133	199	<b>27</b>	119	125	167
<b>8</b>	705	788	1.504	<b>18</b>	114	128	221	<b>28</b>	257	274	384
<b>9</b>	498	560	1.095	<b>19</b>	115	123	168	<b>29</b>	285	297	449
<b>10</b>	218	243	452	<b>20</b>	117	129	208	<b>30</b>	249	293	497

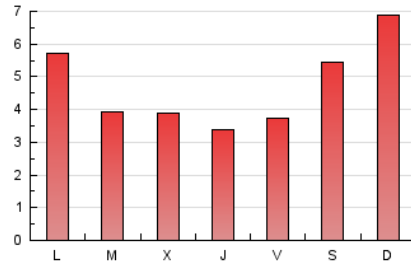
4. Gráficas (Nacional e Internacional)

4.1 Por día de la semana (promedio)

N. únicos / Visitas (x 100)



Páginas (x 100)

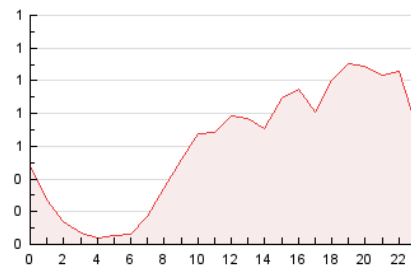


4.2 Por franja horaria (promedio)

Visitas\_ (x 1000)

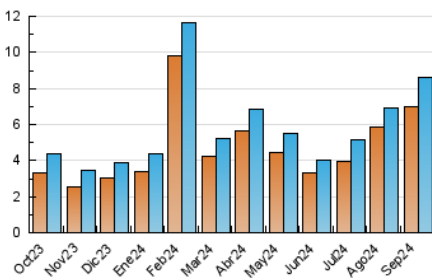


Páginas (x 1000)

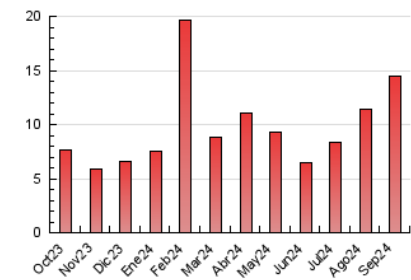


4.3 Por meses

N. únicos / Visitas (x 1000)



Páginas (x 1000)





## INFORMACION Y CONTROL DE PUBLICACIONES, S.A.

Velázquez, 46, 1ª Drcha - Tel. 91 435 00 32 Fax 91 435 96 05 - 28001 - MADRID  
Av. Diagonal 497, 5a planta - Tel 93 439 24 18 Fax 93 419 25 34 - 08029 - BARCELONA

### Anexo - Tráfico Nacional

**Título:** TEVERAS.ES  
**URL Primaria:** https://teveras.es  
**Editor:** Contigo Comunicación, S.L.  
**Domicilio:** Calle Atlántico ,45  
**Ciudad:** 13004 CASTILLA-LA MANCHA  
**Teléfono:**  
**Fax:**  
**E-mail:**  
**Clasificación:** Noticias e Información  
**Sub-Clasificación:** Noticias globales y actualidad



#### 1. Cifras totales y promedios (Nacional)

MES - AÑO	NAVEGADORES UNICOS	VISITAS	PAGINAS
Septiembre - 2024	6.923	8.542	14.324
<b>PROMEDIO DIARIO</b>	<b>262</b>	<b>285</b>	<b>477</b>
<b>PROMEDIO LUNES-VIERNES</b>	<b>229</b>	<b>251</b>	<b>417</b>
<b>PROMEDIO SABADO-DOMINGO</b>	<b>338</b>	<b>364</b>	<b>619</b>
<b>PAGINAS / VISITAS</b>	<b>1,68</b>		
<b>DURACION MEDIA VISITAS</b>	<b>0:01:42</b>		
<b>TIEMPO INTERACCIÓN MEDIO</b>	<b>0:00:30</b>		

#### 2. Secciones (Nacional)

	PAGINAS	%
<b>HOME</b>	678	4.73 %
<b>RESTO</b>	13.646	95.27 %

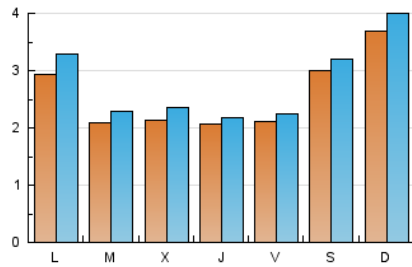
#### 3. Por día del mes (Nacional)

Día	N. únicos	Visitas	Páginas	Día	N. únicos	Visitas	Páginas	Día	N. únicos	Visitas	Páginas
<b>1</b>	384	401	615	<b>11</b>	145	167	271	<b>21</b>	138	145	221
<b>2</b>	338	368	566	<b>12</b>	161	173	286	<b>22</b>	235	258	438
<b>3</b>	281	306	482	<b>13</b>	97	112	186	<b>23</b>	213	234	380
<b>4</b>	361	379	595	<b>14</b>	171	185	324	<b>24</b>	221	239	432
<b>5</b>	445	456	702	<b>15</b>	242	259	424	<b>25</b>	235	266	453
<b>6</b>	513	540	935	<b>16</b>	171	193	306	<b>26</b>	105	117	176
<b>7</b>	635	685	1.235	<b>17</b>	118	132	198	<b>27</b>	118	124	165
<b>8</b>	699	782	1.494	<b>18</b>	112	126	218	<b>28</b>	250	266	372
<b>9</b>	496	558	1.092	<b>19</b>	112	120	163	<b>29</b>	284	296	448
<b>10</b>	216	241	449	<b>20</b>	114	125	205	<b>30</b>	245	289	493

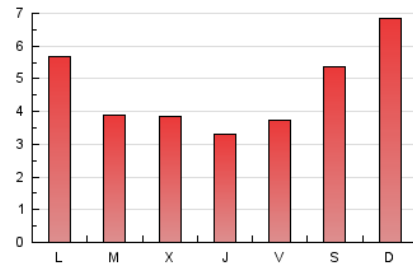
#### 4. Gráficas (Nacional)

##### 4.1 Por día de la semana (promedio)

N. únicos / Visitas (x 100)



Páginas (x 100)

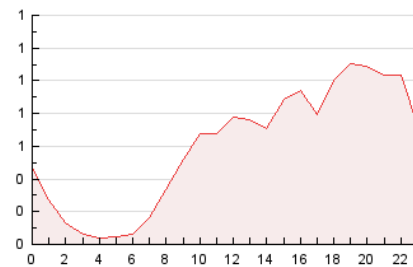


##### 4.2 Por franja horaria (promedio)

Visitas\_ (x 1000)

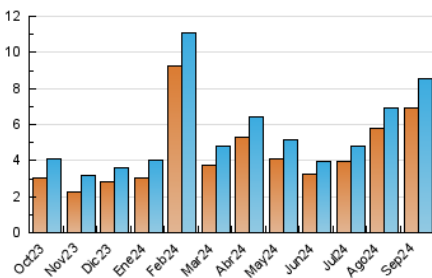


Páginas (x 1000)

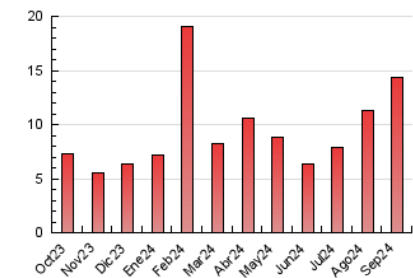


##### 4.3 Por meses

N. únicos / Visitas (x 1000)



Páginas (x 1000)



## 5. Observaciones

Este Medio Electrónico de Comunicación ha sido medido por la herramienta Google Analytics de Google (GA4).

## 6. Definiciones básicas (Para más información ver Normas Técnicas para el Control de los Medios Electrónicos de Comunicación)

### Página Vista:

Conjunto de ficheros enviado a un usuario como resultado de una petición del mismo recibida por el servidor. Cuando la página está formada por varios marcos (frames), el conjunto de los mismos tendrá, a efectos de cómputo, la consideración de una página unitaria.

### Visita:

Una secuencia ininterrumpida de páginas servidas a un usuario válido. Si dicho usuario no realiza peticiones de páginas en un periodo de tiempo (30 min) la siguiente petición constituirá el inicio de una nueva visita.

### Navegador Único:

Total de combinaciones únicas de una dirección IP y un identificador adicional. Los medios pueden utilizar cookies o el Identificador de Alta de registro.

### Duración Página Vista:

Tiempo acumulado en segundos de todas las páginas vistas (en visitas de dos o más páginas vistas), dividido por el número total de páginas vistas.

### Duración Visita:

Tiempo en segundos de todas las visitas de dos o más páginas vistas, dividido por el número total de visitas de dos o más páginas vistas.

### Tráfico nacional:

Audiencia/difusión correspondiente a España medida en base a los datos de las direcciones IP registradas por el sistema de medición.

## 7. Opinión

De OJDinteractiva, la división de INFORMACIÓN Y CONTROL DE PUBLICACIONES S.A.:

Hemos examinado la información facilitada por el editor del medio electrónico para el periodo que comprende la presente certificación.

Nuestro examen se ha realizado de acuerdo con las normas y procedimientos establecidos en las Normas Técnicas para el Control de los Medios Electrónicos de Comunicación.

En nuestra opinión, la presente acta presenta razonablemente la difusión/audiencia registrada por este medio electrónico.

### ADVERTENCIA:

El trabajo de OJDinteractiva, la división de INFORMACIÓN Y CONTROL DE PUBLICACIONES S.A (INTROL) se limita a la realización de pruebas para la revisión de los datos de recuento suministrados por el editor con la finalidad de expresar una opinión sobre la razonabilidad de dichos datos de acuerdo con las Normas Técnicas para el control de los MEC.

Por tanto, INTROL no acepta responsabilidad alguna por las inexactitudes o errores que puedan existir en los datos de recuento. Tampoco acepta ninguna responsabilidad por la falsedad en los datos de recuento recibidos del editor, ni por otros datos de medición que no están incluidos en el análisis.

Octubre - 2024

OJDinteractiva