



INFORMACION Y CONTROL DE PUBLICACIONES, S.A.

Velázquez, 46, 1ª Drcha - Tel. 91 435 00 32 Fax 91 435 96 05 - 28001 - MADRID
Av. Diagonal 497, 5a planta - Tel 93 439 24 18 Fax 93 419 25 34 - 08029 - BARCELONA

Título: TEVERAS.ES
URL Primaria: https://teveras.es
Editor: Contigo Comunicación, S.L.
Domicilio: Calle Atlántico ,45
Ciudad: 13004 CASTILLA-LA MANCHA
Teléfono:
Fax:
E-mail:
Clasificación: Noticias e Información
Sub-Clasificación: Noticias globales y actualidad



1. Cifras totales y promedios (Nacional e Internacional)

MES - AÑO	NAVEGADORES UNICOS	VISITAS	PAGINAS
Agosto - 2024	5.858	6.952	11.391
PROMEDIO DIARIO	208	224	367
PROMEDIO LUNES-VIERNES	211	228	375
PROMEDIO SABADO-DOMINGO	202	214	348
PAGINAS / VISITAS	1,64		
DURACION MEDIA VISITAS	0:01:34		
TIEMPO INTERACCIÓN MEDIO	0:00:27		

2. Secciones (Nacional e Internacional)

	PAGINAS	%
HOME	439	3.85 %
RESTO	10.952	96.15 %

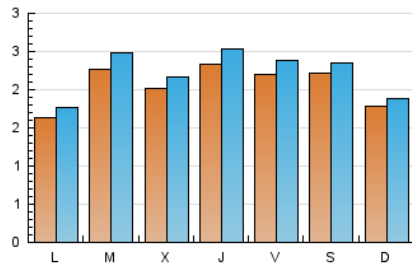
3. Por día del mes (Nacional e Internacional)

Día	N. únicos	Visitas	Páginas	Día	N. únicos	Visitas	Páginas	Día	N. únicos	Visitas	Páginas
1	227	253	415	11	168	178	330	21	137	148	296
2	123	133	217	12	126	140	229	22	164	179	253
3	102	109	174	13	140	158	231	23	246	266	393
4	104	107	200	14	238	248	428	24	295	308	522
5	77	82	125	15	250	266	447	25	337	360	571
6	349	373	727	16	131	145	250	26	332	360	533
7	160	179	325	17	122	133	223	27	292	325	570
8	97	105	188	18	105	110	156	28	269	289	463
9	124	134	248	19	119	127	203	29	430	464	770
10	243	263	479	20	126	134	221	30	477	515	728
								31	344	361	476

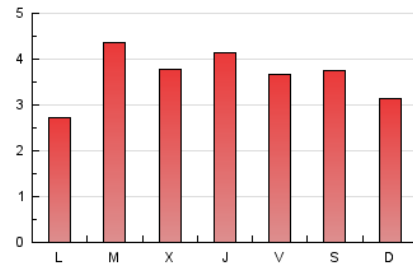
4. Gráficas (Nacional e Internacional)

4.1 Por día de la semana (promedio)

N. únicos / Visitas (x 100)

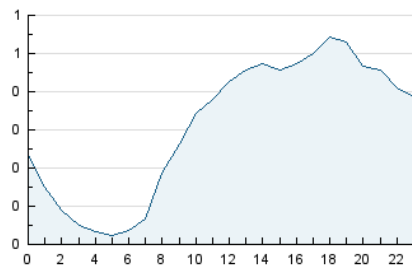


Páginas (x 100)

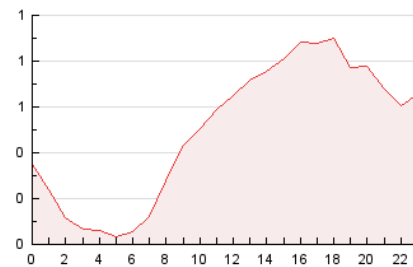


4.2 Por franja horaria (promedio)

Visitas_ (x 1000)

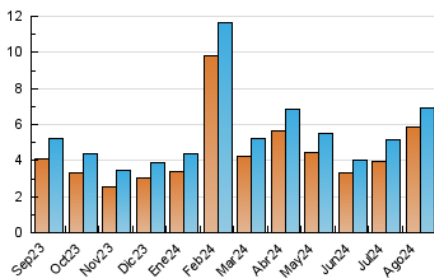


Páginas (x 1000)

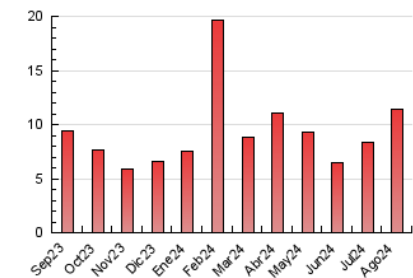


4.3 Por meses

N. únicos / Visitas (x 1000)



Páginas (x 1000)





INFORMACION Y CONTROL DE PUBLICACIONES, S.A.

Velázquez, 46, 1ª Drcha - Tel. 91 435 00 32 Fax 91 435 96 05 - 28001 - MADRID
Av. Diagonal 497, 5a planta - Tel 93 439 24 18 Fax 93 419 25 34 - 08029 - BARCELONA

Anexo - Tráfico Nacional

Título: TEVERAS.ES
URL Primaria: https://teveras.es
Editor: Contigo Comunicación, S.L.
Domicilio: Calle Atlántico ,45
Ciudad: 13004 CASTILLA-LA MANCHA
Teléfono:
Fax:
E-mail:
Clasificación: Noticias e Información
Sub-Clasificación: Noticias globales y actualidad



1. Cifras totales y promedios (Nacional)

MES - AÑO	NAVEGADORES UNICOS	VISITAS	PAGINAS
Agosto - 2024	5.805	6.894	11.298
PROMEDIO DIARIO	206	222	364
PROMEDIO LUNES-VIERNES	209	226	372
PROMEDIO SABADO-DOMINGO	201	213	345
PAGINAS / VISITAS	1,64		
DURACION MEDIA VISITAS	0:01:34		
TIEMPO INTERACCIÓN MEDIO	0:00:27		

2. Secciones (Nacional)

	PAGINAS	%
HOME	437	3.87 %
RESTO	10.861	96.13 %

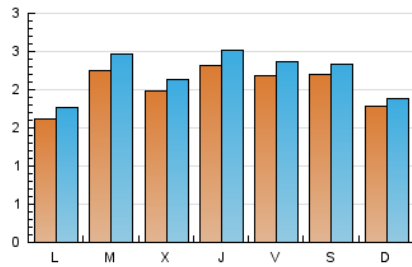
3. Por día del mes (Nacional)

Día	N. únicos	Visitas	Páginas	Día	N. únicos	Visitas	Páginas	Día	N. únicos	Visitas	Páginas
1	226	252	413	11	168	178	330	21	136	147	295
2	121	131	212	12	125	139	225	22	163	178	252
3	102	109	174	13	140	158	231	23	244	264	391
4	102	105	195	14	234	244	415	24	293	306	513
5	75	80	123	15	247	263	440	25	336	359	567
6	347	371	725	16	131	145	250	26	331	359	532
7	158	177	323	17	120	131	219	27	288	321	565
8	97	105	188	18	105	110	156	28	267	287	461
9	122	132	246	19	117	125	201	29	423	457	762
10	243	263	479	20	125	133	220	30	471	508	722
								31	340	357	473

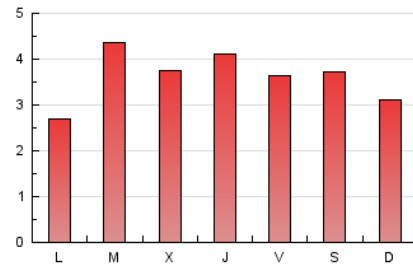
4. Gráficas (Nacional)

4.1 Por día de la semana (promedio)

N. únicos / Visitas (x 100)

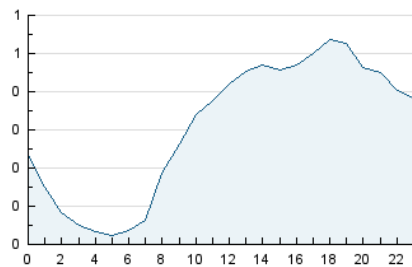


Páginas (x 100)

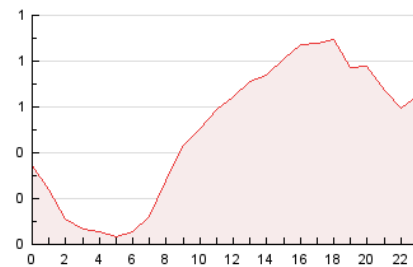


4.2 Por franja horaria (promedio)

Visitas_ (x 1000)

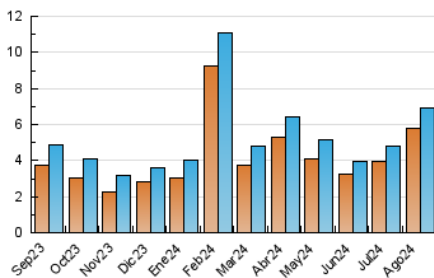


Páginas (x 1000)

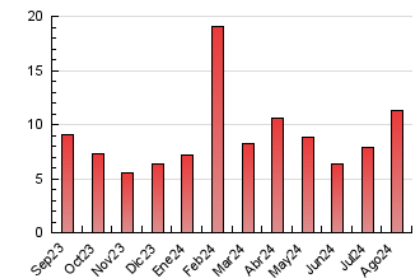


4.3 Por meses

N. únicos / Visitas (x 1000)



Páginas (x 1000)



5. Observaciones

Este Medio Electrónico de Comunicación ha sido medido por la herramienta Google Analytics de Google (GA4).

Nota: Debido a un fallo técnico en la herramienta de medición, no relacionado con OJD interactiva, los datos del 27/08/2024 pueden estar incompletos.

6. Definiciones básicas (Para más información ver Normas Técnicas para el Control de los Medios Electrónicos de Comunicación)

Página Vista:

Conjunto de ficheros enviado a un usuario como resultado de una petición del mismo recibida por el servidor. Cuando la página está formada por varios marcos (frames), el conjunto de los mismos tendrá, a efectos de cómputo, la consideración de una página unitaria.

Visita:

Una secuencia ininterrumpida de páginas servidas a un usuario válido. Si dicho usuario no realiza peticiones de páginas en un periodo de tiempo (30 min) la siguiente petición constituirá el inicio de una nueva visita.

Navegador Único:

Total de combinaciones únicas de una dirección IP y un identificador adicional. Los medios pueden utilizar cookies o el Identificador de Alta de registro.

Duración Página Vista:

Tiempo acumulado en segundos de todas las páginas vistas (en visitas de dos o más páginas vistas), dividido por el número total de páginas vistas.

Duración Visita:

Tiempo en segundos de todas las visitas de dos o más páginas vistas, dividido por el número total de visitas de dos o más páginas vistas.

Tráfico nacional:

Audiencia/difusión correspondiente a España medida en base a los datos de las direcciones IP registradas por el sistema de medición.

7. Opinión

De OJDinteractiva, la división de INFORMACIÓN Y CONTROL DE PUBLICACIONES S.A.:

Hemos examinado la información facilitada por el editor del medio electrónico para el periodo que comprende la presente certificación.

Nuestro examen se ha realizado de acuerdo con las normas y procedimientos establecidos en las Normas Técnicas para el Control de los Medios Electrónicos de Comunicación.

En nuestra opinión, la presente acta presenta razonablemente la difusión/audiencia registrada por este medio electrónico.

ADVERTENCIA:

El trabajo de OJDinteractiva, la división de INFORMACIÓN Y CONTROL DE PUBLICACIONES S.A (INTROL) se limita a la realización de pruebas para la revisión de los datos de recuento suministrados por el editor con la finalidad de expresar una opinión sobre la razonabilidad de dichos datos de acuerdo con las Normas Técnicas para el control de los MEC.

Por tanto, INTROL no acepta responsabilidad alguna por las inexactitudes o errores que puedan existir en los datos de recuento. Tampoco acepta ninguna responsabilidad por la falsedad en los datos de recuento recibidos del editor, ni por otros datos de medición que no están incluidos en el análisis.

Septiembre - 2024

OJDinteractiva