



## INFORMACION Y CONTROL DE PUBLICACIONES, S.A.

Velázquez, 46, 1º Drcha - Tel. 91 435 00 32 Fax 91 435 96 05 - 28001 - MADRID  
Av. Diagonal 497, 5a planta - Tel 93 439 24 18 Fax 93 419 25 34 - 08029 - BARCELONA

**Título:** TEVERAS.ES  
**URL Primaria:** https://teveras.es  
**Editor:** Contigo Comunicación, S.L.  
**Domicilio:** Calle Atlántico ,45  
**Ciudad:** 13004 CASTILLA-LA MANCHA  
**Teléfono:**  
**Fax:**  
**E-mail:**  
**Clasificación:** Noticias e Información  
**Sub-Clasificación:** Noticias globales y actualidad



### 1. Cifras totales y promedios (Nacional e Internacional)

MES - AÑO	NAVEGADORES UNICOS	VISITAS	PAGINAS
Abril - 2026	2.068	2.688	6.591
<b>PROMEDIO DIARIO</b>	<b>81</b>	<b>90</b>	<b>220</b>
<b>PROMEDIO LUNES-VIERNES</b>	85	95	237
<b>PROMEDIO SABADO-DOMINGO</b>	69	76	172
<b>PAGINAS / VISITAS</b>	2,45		
<b>DURACION MEDIA VISITAS</b>	0:01:58		
<b>TIEMPO INTERACCIÓN MEDIO</b>	0:00:23		

### 2. Secciones (Nacional e Internacional)

	PAGINAS	%
<b>HOME</b>	501	7.60 %
<b>RESTO</b>	6.090	92.40 %

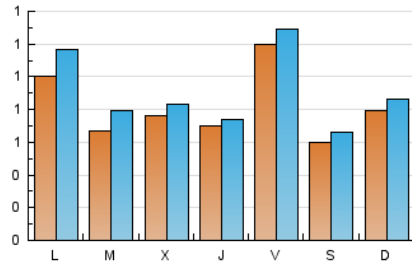
### 3. Por día del mes (Nacional e Internacional)

Día	N. únicos	Visitas	Páginas	Día	N. únicos	Visitas	Páginas	Día	N. únicos	Visitas	Páginas
1	70	76	161	11	80	83	169	21	87	99	218
2	44	51	120	12	108	120	243	22	41	46	103
3	117	133	381	13	121	139	261	23	42	43	112
4	65	75	207	14	69	77	247	24	70	72	123
5	107	119	317	15	134	143	430	25	33	39	61
6	103	119	341	16	66	70	162	26	39	44	108
7	63	82	173	17	116	127	285	27	98	111	274
8	59	67	209	18	61	65	143	28	48	59	125
9	113	117	337	19	61	62	130	29	74	83	239
10	176	183	438	20	79	97	243	30	83	87	231

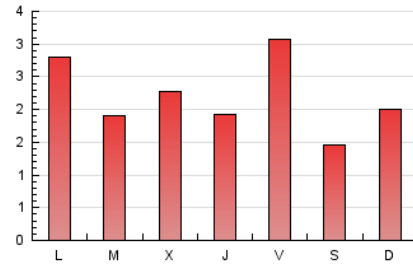
4. Gráficas (Nacional e Internacional)

4.1 Por día de la semana (promedio)

N. únicos / Visitas (x 100)



Páginas (x 100)

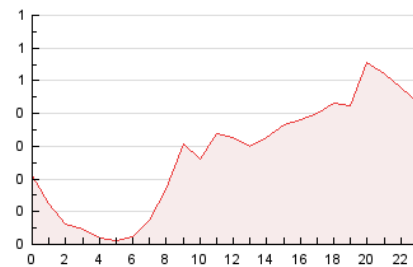


4.2 Por franja horaria (promedio)

Visitas\_ (x 1000)

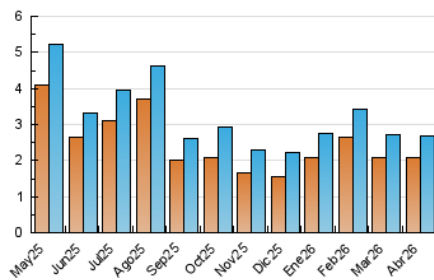


Páginas (x 1000)

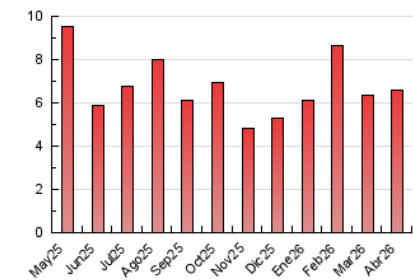


4.3 Por meses

N. únicos / Visitas (x 1000)



Páginas (x 1000)





## INFORMACION Y CONTROL DE PUBLICACIONES, S.A.

Velázquez, 46, 1ª Drcha - Tel. 91 435 00 32 Fax 91 435 96 05 - 28001 - MADRID  
Av. Diagonal 497, 5a planta - Tel 93 439 24 18 Fax 93 419 25 34 - 08029 - BARCELONA

### Anexo - Tráfico Nacional

**Título:** TEVERAS.ES  
**URL Primaria:** https://teveras.es  
**Editor:** Contigo Comunicación, S.L.  
**Domicilio:** Calle Atlántico ,45  
**Ciudad:** 13004 CASTILLA-LA MANCHA  
**Teléfono:**  
**Fax:**  
**E-mail:**  
**Clasificación:** Noticias e Información  
**Sub-Clasificación:** Noticias globales y actualidad



#### 1. Cifras totales y promedios (Nacional)

MES - AÑO	NAVEGADORES UNICOS	VISITAS	PAGINAS
Abril - 2026	1.961	2.572	6.417
<b>PROMEDIO DIARIO</b>	<b>77</b>	<b>86</b>	<b>214</b>
<b>PROMEDIO LUNES-VIERNES</b>	81	90	232
<b>PROMEDIO SABADO-DOMINGO</b>	66	73	165
<b>PAGINAS / VISITAS</b>	2,49		
<b>DURACION MEDIA VISITAS</b>	0:02:02		
<b>TIEMPO INTERACCIÓN MEDIO</b>	0:00:24		

#### 2. Secciones (Nacional)

	PAGINAS	%
<b>HOME</b>	486	7.57 %
<b>RESTO</b>	5.931	92.43 %

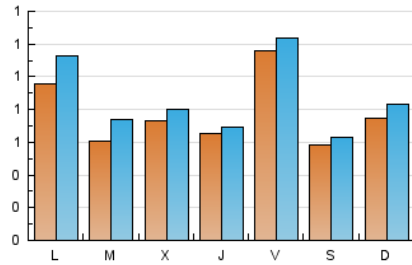
#### 3. Por día del mes (Nacional)

Día	N. únicos	Visitas	Páginas	Día	N. únicos	Visitas	Páginas	Día	N. únicos	Visitas	Páginas
1	69	75	160	11	77	80	166	21	73	85	205
2	38	44	112	12	105	117	238	22	33	38	87
3	107	122	361	13	119	137	259	23	41	42	111
4	64	74	206	14	66	74	244	24	67	69	112
5	104	116	307	15	133	142	429	25	32	38	60
6	95	111	335	16	65	69	160	26	36	41	82
7	59	78	169	17	114	125	284	27	96	109	271
8	56	64	206	18	57	61	139	28	47	58	124
9	105	109	331	19	56	57	122	29	73	82	238
10	174	181	436	20	75	93	240	30	77	81	223

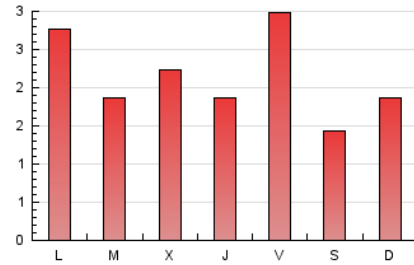
#### 4. Gráficas (Nacional)

##### 4.1 Por día de la semana (promedio)

N. únicos / Visitas (x 100)



Páginas (x 100)



##### 4.2 Por franja horaria (promedio)

Visitas\_ (x 1000)

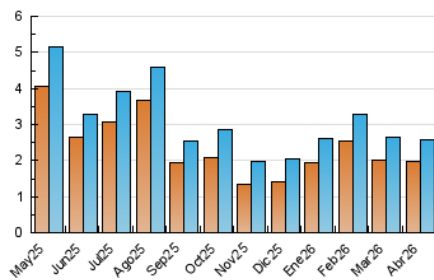


Páginas (x 1000)

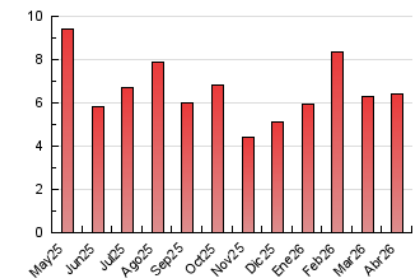


##### 4.3 Por meses

N. únicos / Visitas (x 1000)



Páginas (x 1000)



## 5. Observaciones

Este Medio Electrónico de Comunicación ha sido medido por la herramienta Google Analytics de Google (GA4).

## 6. Definiciones básicas (Para más información ver Normas Técnicas para el Control de los Medios Electrónicos de Comunicación)

### Página Vista:

Conjunto de ficheros enviado a un usuario como resultado de una petición del mismo recibida por el servidor. Cuando la página está formada por varios marcos (frames), el conjunto de los mismos tendrá, a efectos de cómputo, la consideración de una página unitaria.

### Visita:

Una secuencia ininterrumpida de páginas servidas a un usuario válido. Si dicho usuario no realiza peticiones de páginas en un periodo de tiempo (30 min) la siguiente petición constituirá el inicio de una nueva visita.

### Navegador Único:

Total de combinaciones únicas de una dirección IP y un identificador adicional. Los medios pueden utilizar cookies o el Identificador de Alta de registro.

### Duración Página Vista:

Tiempo acumulado en segundos de todas las páginas vistas (en visitas de dos o más páginas vistas), dividido por el número total de páginas vistas.

### Duración Visita:

Tiempo en segundos de todas las visitas de dos o más páginas vistas, dividido por el número total de visitas de dos o más páginas vistas.

### Tráfico nacional:

Audiencia/difusión correspondiente a España medida en base a los datos de las direcciones IP registradas por el sistema de medición.

## 7. Opinión

De OJDinteractiva, la división de INFORMACIÓN Y CONTROL DE PUBLICACIONES S.A.:

Hemos examinado la información facilitada por el editor del medio electrónico para el periodo que comprende la presente certificación.

Nuestro examen se ha realizado de acuerdo con las normas y procedimientos establecidos en las Normas Técnicas para el Control de los Medios Electrónicos de Comunicación.

En nuestra opinión, la presente acta presenta razonablemente la difusión/audiencia registrada por este medio electrónico.

### ADVERTENCIA:

El trabajo de OJDinteractiva, la división de INFORMACIÓN Y CONTROL DE PUBLICACIONES S.A (INTROL) se limita a la realización de pruebas para la revisión de los datos de recuento suministrados por el editor con la finalidad de expresar una opinión sobre la razonabilidad de dichos datos de acuerdo con las Normas Técnicas para el control de los MEC.

Por tanto, INTROL no acepta responsabilidad alguna por las inexactitudes o errores que puedan existir en los datos de recuento. Tampoco acepta ninguna responsabilidad por la falsedad en los datos de recuento recibidos del editor, ni por otros datos de medición que no están incluidos en el análisis.

Mayo - 2026

OJDinteractiva