



INFORMACION Y CONTROL DE PUBLICACIONES, S.A.

Velázquez, 46, 1ª Drcha - Tel. 91 435 00 32 Fax 91 435 96 05 - 28001 - MADRID
Av. Diagonal 497, 5a planta - Tel 93 439 24 18 Fax 93 419 25 34 - 08029 - BARCELONA

Título: TEVERAS.ES
URL Primaria: https://teveras.es
Editor: Contigo Comunicación, S.L.
Domicilio: Calle Atlántico ,45
Ciudad: 13004 CASTILLA-LA MANCHA
Teléfono:
Fax:
E-mail:
Clasificación: Noticias e Información
Sub-Clasificación: Noticias globales y actualidad



1. Cifras totales y promedios (Nacional e Internacional)

MES - AÑO	NAVEGADORES UNICOS	VISITAS	PAGINAS
Abril - 2023	3.842	5.056	8.584
PROMEDIO DIARIO	152	169	286
PROMEDIO LUNES-VIERNES	135	150	255
PROMEDIO SABADO-DOMINGO	186	206	349
PAGINAS / VISITAS	1,70		
DURACION MEDIA VISITAS	0:01:16		
DURACION MEDIA PAGINAS	0:01:49		

2. Secciones (Nacional e Internacional)

	PAGINAS	%
HOME	847	9.87 %
RESTO	7.737	90.13 %

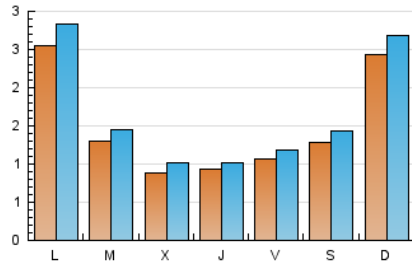
3. Por día del mes (Nacional e Internacional)

Día	N. únicos	Visitas	Páginas	Día	N. únicos	Visitas	Páginas	Día	N. únicos	Visitas	Páginas
1	111	126	228	11	184	209	393	21	62	69	108
2	228	251	427	12	127	148	209	22	113	122	219
3	235	258	503	13	99	111	178	23	106	119	178
4	136	148	228	14	85	91	156	24	198	227	394
5	102	114	176	15	123	135	216	25	103	115	194
6	171	183	312	16	250	264	420	26	52	55	102
7	216	238	476	17	202	222	354	27	50	55	110
8	196	214	385	18	96	107	155	28	66	74	111
9	452	523	921	19	76	87	131	29	104	118	182
10	386	426	702	20	56	59	98	30	177	188	318

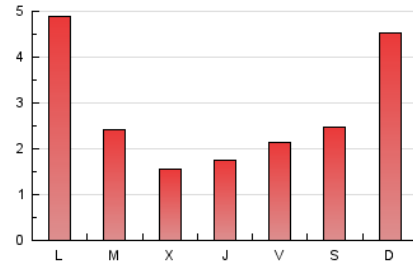
4. Gráficas (Nacional e Internacional)

4.1 Por día de la semana (promedio)

N. únicos / Visitas (x 100)



Páginas (x 100)

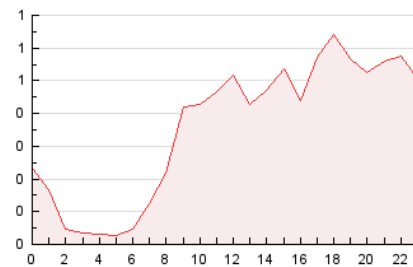


4.2 Por franja horaria (promedio)

Visitas_ (x 1000)

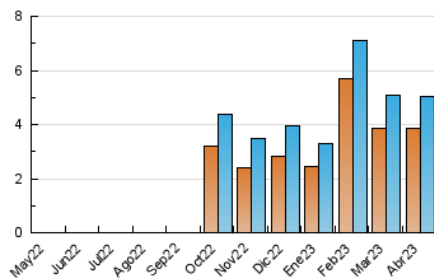


Páginas (x 1000)

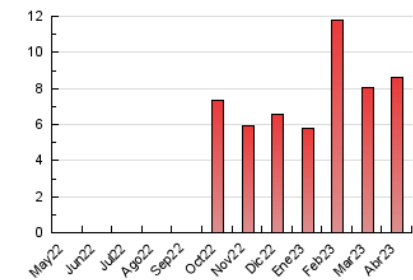


4.3 Por meses

N. únicos / Visitas (x 1000)



Páginas (x 1000)





INFORMACION Y CONTROL DE PUBLICACIONES, S.A.

Velázquez, 46, 1ª Drcha - Tel. 91 435 00 32 Fax 91 435 96 05 - 28001 - MADRID
Av. Diagonal 497, 5a planta - Tel 93 439 24 18 Fax 93 419 25 34 - 08029 - BARCELONA

Anexo - Tráfico Nacional

Título: TEVERAS.ES
URL Primaria: https://teveras.es
Editor: Contigo Comunicación, S.L.
Domicilio: Calle Atlántico ,45
Ciudad: 13004 CASTILLA-LA MANCHA
Teléfono:
Fax:
E-mail:
Clasificación: Noticias e Información
Sub-Clasificación: Noticias globales y actualidad



1. Cifras totales y promedios (Nacional)

MES - AÑO	NAVEGADORES UNICOS	VISITAS	PAGINAS
Abril - 2023	3.633	4.836	8.335
PROMEDIO DIARIO	145	161	278
PROMEDIO LUNES-VIERNES	129	144	248
PROMEDIO SABADO-DOMINGO	177	196	338
PAGINAS / VISITAS	1,72		
DURACION MEDIA VISITAS	0:01:19		
DURACION MEDIA PAGINAS	0:01:49		

2. Secciones (Nacional)

	PAGINAS	%
HOME	818	9.81 %
RESTO	7.517	90.19 %

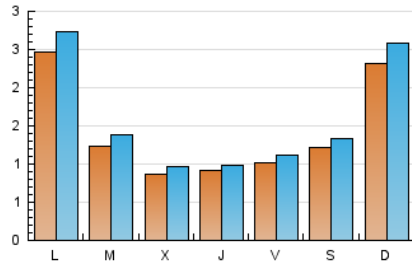
3. Por día del mes (Nacional)

Día	N. únicos	Visitas	Páginas	Día	N. únicos	Visitas	Páginas	Día	N. únicos	Visitas	Páginas
1	104	119	220	11	174	199	382	21	59	66	105
2	213	236	411	12	123	144	205	22	103	112	202
3	226	249	492	13	95	107	173	23	95	107	166
4	126	138	216	14	79	85	150	24	190	219	386
5	97	109	169	15	111	123	203	25	100	112	191
6	164	176	305	16	245	259	415	26	49	52	99
7	204	226	464	17	194	214	346	27	49	54	109
8	190	208	379	18	90	101	149	28	61	69	106
9	439	508	900	19	73	84	127	29	95	109	173
10	373	412	684	20	55	58	97	30	170	181	311

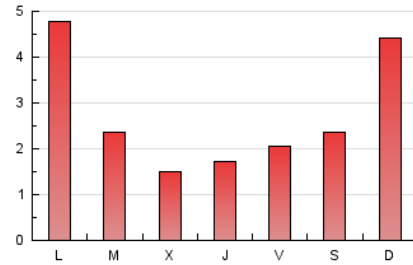
4. Gráficas (Nacional)

4.1 Por día de la semana (promedio)

N. únicos / Visitas (x 100)

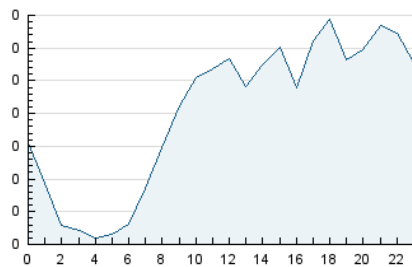


Páginas (x 100)

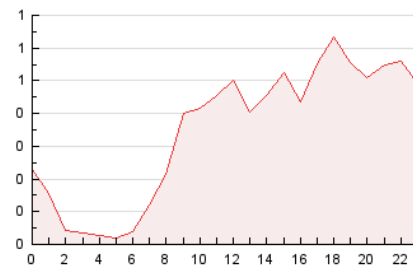


4.2 Por franja horaria (promedio)

Visitas_ (x 1000)

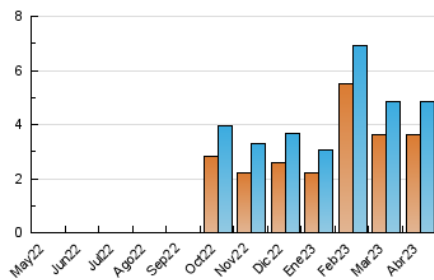


Páginas (x 1000)

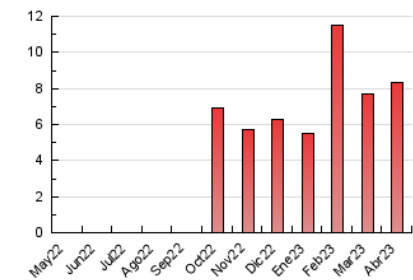


4.3 Por meses

N. únicos / Visitas (x 1000)



Páginas (x 1000)



5. Observaciones

Este Medio Electrónico de Comunicación ha sido medido por la herramienta Google Analytics de Google (Universal Analytics)

6. Definiciones básicas (Para más información ver Normas Técnicas para el Control de los Medios Electrónicos de Comunicación)

Página Vista:

Conjunto de ficheros enviado a un usuario como resultado de una petición del mismo recibida por el servidor. Cuando la página está formada por varios marcos (frames), el conjunto de los mismos tendrá, a efectos de cómputo, la consideración de una página unitaria.

Visita:

Una secuencia ininterrumpida de páginas servidas a un usuario válido. Si dicho usuario no realiza peticiones de páginas en un periodo de tiempo (30 min) la siguiente petición constituirá el inicio de una nueva visita.

Navegador Único:

Total de combinaciones únicas de una dirección IP y un identificador adicional. Los medios pueden utilizar cookies o el Identificador de Alta de registro.

Duración Página Vista:

Tiempo acumulado en segundos de todas las páginas vistas (en visitas de dos o más páginas vistas), dividido por el número total de páginas vistas.

Duración Visita:

Tiempo en segundos de todas las visitas de dos o más páginas vistas, dividido por el número total de visitas de dos o más páginas vistas.

Tráfico nacional:

Audiencia/difusión correspondiente a España medida en base a los datos de las direcciones IP registradas por el sistema de medición.

7. Opinión

De OJDinteractiva, la división de INFORMACIÓN Y CONTROL DE PUBLICACIONES S.A.:

Hemos examinado la información facilitada por el editor del medio electrónico para el periodo que comprende la presente certificación.

Nuestro examen se ha realizado de acuerdo con las normas y procedimientos establecidos en las Normas Técnicas para el Control de los Medios Electrónicos de Comunicación.

En nuestra opinión, la presente acta presenta razonablemente la difusión/audiencia registrada por este medio electrónico.

ADVERTENCIA:

El trabajo de OJDinteractiva, la división de INFORMACIÓN Y CONTROL DE PUBLICACIONES S.A (INTROL) se limita a la realización de pruebas para la revisión de los datos de recuento suministrados por el editor con la finalidad de expresar una opinión sobre la razonabilidad de dichos datos de acuerdo con las Normas Técnicas para el control de los MEC.

Por tanto, INTROL no acepta responsabilidad alguna por las inexactitudes o errores que puedan existir en los datos de recuento. Tampoco acepta ninguna responsabilidad por la falsedad en los datos de recuento recibidos del editor, ni por otros datos de medición que no están incluidos en el análisis.

Mayo - 2023

OJDinteractiva