



INFORMACION Y CONTROL DE PUBLICACIONES, S.A.

Velázquez, 46, 1ª Drcha - Tel. 91 435 00 32 Fax 91 435 96 05 - 28001 - MADRID
Av. Diagonal 497, 5a planta - Tel 93 439 24 18 Fax 93 419 25 34 - 08029 - BARCELONA

Título: PROXIMIATV.COM
URL Primaria: https://proximiatv.com/
Editor: Proyecto Polaris Comunicación, S.L.
Domicilio: Marques del Turia 49 1º-1º
Ciudad: 46005 VALENCIA
Teléfono:
Fax:
E-mail:
Clasificación: Entretenimiento
Sub-Clasificación: Broadcast



1. Cifras totales y promedios (Nacional e Internacional)

MES - AÑO	NAVEGADORES UNICOS	VISITAS	PAGINAS
Enero - 2026	1.789	3.383	11.743
PROMEDIO DIARIO	84	110	379
PROMEDIO LUNES-VIERNES	93	123	437
PROMEDIO SABADO-DOMINGO	64	77	236
PAGINAS / VISITAS	3,45		
DURACION MEDIA VISITAS	0:04:16		
TIEMPO INTERACCIÓN MEDIO	0:04:11		

2. Secciones (Nacional e Internacional)

	PAGINAS	%
HOME	1.507	12.83 %
RESTO	10.236	87.17 %

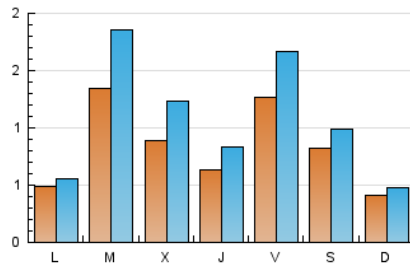
3. Por día del mes (Nacional e Internacional)

Día	N. únicos	Visitas	Páginas	Día	N. únicos	Visitas	Páginas	Día	N. únicos	Visitas	Páginas
1	55	67	264	11	28	31	148	21	121	166	545
2	89	106	413	12	39	46	153	22	66	83	227
3	60	74	220	13	162	211	707	23	53	73	304
4	42	50	166	14	98	138	514	24	61	74	207
5	43	47	179	15	68	96	359	25	43	49	138
6	53	61	273	16	237	336	1.115	26	49	55	246
7	45	57	273	17	86	98	325	27	145	228	758
8	48	63	299	18	52	63	190	28	91	130	468
9	49	57	281	19	66	77	208	29	80	108	360
10	26	29	80	20	175	242	864	30	206	264	806
								31	179	222	653

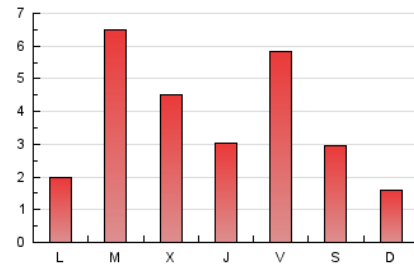
4. Gráficas (Nacional e Internacional)

4.1 Por día de la semana (promedio)

N. únicos / Visitas (x 100)



Páginas (x 100)

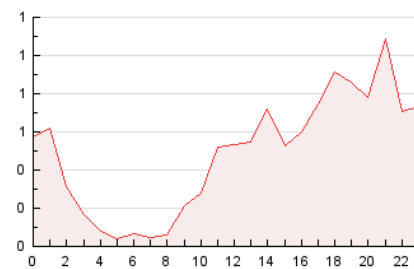


4.2 Por franja horaria (promedio)

Visitas_ (x 1000)

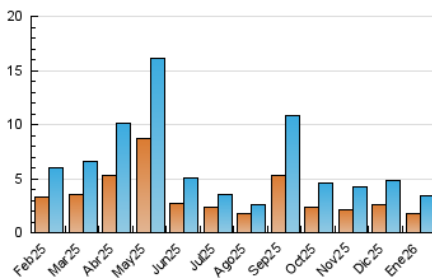


Páginas (x 1000)

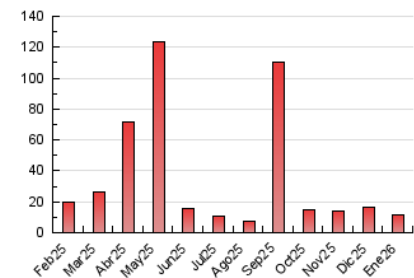


4.3 Por meses

N. únicos / Visitas (x 1000)



Páginas (x 1000)





INFORMACION Y CONTROL DE PUBLICACIONES, S.A.

Velázquez, 46, 1ª Drcha - Tel. 91 435 00 32 Fax 91 435 96 05 - 28001 - MADRID
Av. Diagonal 497, 5a planta - Tel 93 439 24 18 Fax 93 419 25 34 - 08029 - BARCELONA

Anexo - Tráfico Nacional

Título: PROXIMIATV.COM
URL Primaria: https://proximiatv.com/
Editor: Proyecto Polaris Comunicación, S.L.
Domicilio: Marques del Turia 49 1º-1º
Ciudad: 46005 VALENCIA
Teléfono:
Fax:
E-mail:
Clasificación: Entretenimiento
Sub-Clasificación: Broadcast



1. Cifras totales y promedios (Nacional)

MES - AÑO	NAVEGADORES UNICOS	VISITAS	PAGINAS
Enero - 2026	1.626	3.185	11.382
PROMEDIO DIARIO	79	104	367
PROMEDIO LUNES-VIERNES	87	117	425
PROMEDIO SABADO-DOMINGO	59	71	226
PAGINAS / VISITAS	3,53		
DURACION MEDIA VISITAS	0:04:29		
TIEMPO INTERACCIÓN MEDIO	0:04:31		

2. Secciones (Nacional)

	PAGINAS	%
HOME	1.492	13.11 %
RESTO	9.890	86.89 %

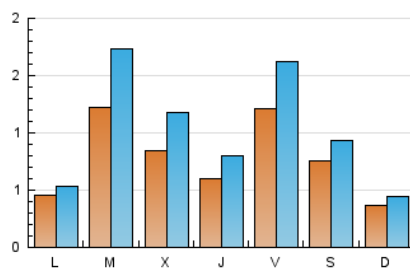
3. Por día del mes (Nacional)

Día	N. únicos	Visitas	Páginas	Día	N. únicos	Visitas	Páginas	Día	N. únicos	Visitas	Páginas
1	52	64	261	11	27	30	146	21	113	158	530
2	87	104	410	12	35	42	145	22	64	81	221
3	58	72	216	13	149	198	681	23	51	71	300
4	41	49	164	14	94	133	502	24	46	59	177
5	40	44	175	15	65	93	355	25	35	41	119
6	53	61	273	16	228	327	1.096	26	46	52	240
7	44	56	268	17	80	92	314	27	134	213	730
8	41	56	286	18	45	56	177	28	85	124	453
9	46	54	268	19	63	74	204	29	78	106	356
10	24	27	76	20	151	218	816	30	194	252	780
								31	173	216	643

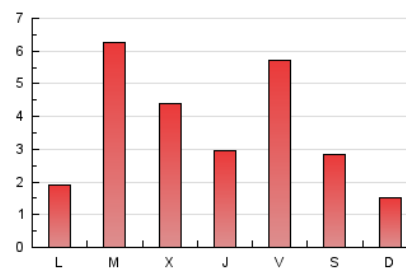
4. Gráficas (Nacional)

4.1 Por día de la semana (promedio)

N. únicos / Visitas (x 100)

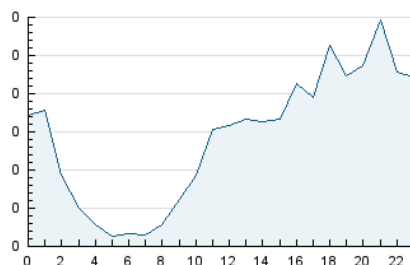


Páginas (x 100)

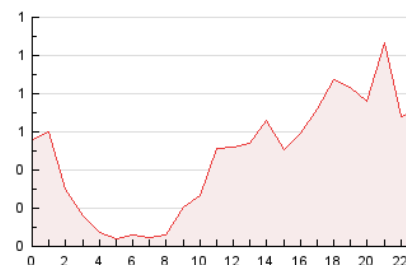


4.2 Por franja horaria (promedio)

Visitas_ (x 1000)

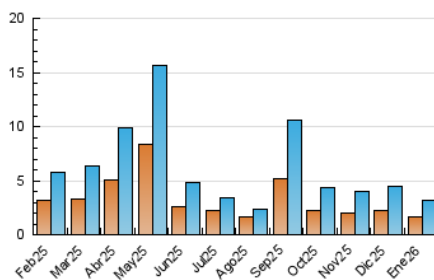


Páginas (x 1000)

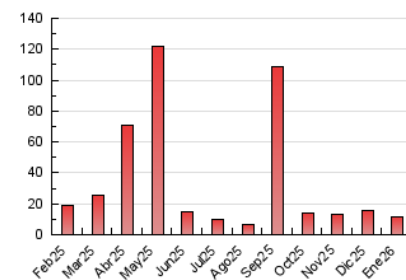


4.3 Por meses

N. únicos / Visitas (x 1000)



Páginas (x 1000)



5. Observaciones

Este Medio Electrónico de Comunicación ha sido medido por la herramienta Google Analytics de Google (GA4).

6. Definiciones básicas (Para más información ver Normas Técnicas para el Control de los Medios Electrónicos de Comunicación)

Página Vista:

Conjunto de ficheros enviado a un usuario como resultado de una petición del mismo recibida por el servidor. Cuando la página está formada por varios marcos (frames), el conjunto de los mismos tendrá, a efectos de cómputo, la consideración de una página unitaria.

Visita:

Una secuencia ininterrumpida de páginas servidas a un usuario válido. Si dicho usuario no realiza peticiones de páginas en un periodo de tiempo (30 min) la siguiente petición constituirá el inicio de una nueva visita.

Navegador Único:

Total de combinaciones únicas de una dirección IP y un identificador adicional. Los medios pueden utilizar cookies o el Identificador de Alta de registro.

Duración Página Vista:

Tiempo acumulado en segundos de todas las páginas vistas (en visitas de dos o más páginas vistas), dividido por el número total de páginas vistas.

Duración Visita:

Tiempo en segundos de todas las visitas de dos o más páginas vistas, dividido por el número total de visitas de dos o más páginas vistas.

Tráfico nacional:

Audiencia/difusión correspondiente a España medida en base a los datos de las direcciones IP registradas por el sistema de medición.

7. Opinión

De OJDinteractiva, la división de INFORMACIÓN Y CONTROL DE PUBLICACIONES S.A.:

Hemos examinado la información facilitada por el editor del medio electrónico para el periodo que comprende la presente certificación.

Nuestro examen se ha realizado de acuerdo con las normas y procedimientos establecidos en las Normas Técnicas para el Control de los Medios Electrónicos de Comunicación.

En nuestra opinión, la presente acta presenta razonablemente la difusión/audiencia registrada por este medio electrónico.

ADVERTENCIA:

El trabajo de OJDinteractiva, la división de INFORMACIÓN Y CONTROL DE PUBLICACIONES S.A (INTROL) se limita a la realización de pruebas para la revisión de los datos de recuento suministrados por el editor con la finalidad de expresar una opinión sobre la razonabilidad de dichos datos de acuerdo con las Normas Técnicas para el control de los MEC.

Por tanto, INTROL no acepta responsabilidad alguna por las inexactitudes o errores que puedan existir en los datos de recuento. Tampoco acepta ninguna responsabilidad por la falsedad en los datos de recuento recibidos del editor, ni por otros datos de medición que no están incluidos en el análisis.

Febrero - 2026

OJDinteractiva