



## INFORMACION Y CONTROL DE PUBLICACIONES, S.A.

Velázquez, 46, 1º Drcha - Tel. 91 435 00 32 Fax 91 435 96 05 - 28001 - MADRID  
Av. Diagonal 497, 5a planta - Tel 93 439 24 18 Fax 93 419 25 34 - 08029 - BARCELONA

ACTA DE CONTROL TV-A.ES

**Título:** TV-A.ES  
**URL Primaria:** https://www.tv-a.es  
**Editor:** Arte Cuatre Victor, S.L.  
**Domicilio:** Avda. de Alcoy nº 38  
**Ciudad:** 03420 CASTALLA  
**Teléfono:**  
**Fax:**  
**E-mail:**  
**Clasificación:** Noticias e Información  
**Sub-Clasificación:** Noticias globales y actualidad



### 1. Cifras totales y promedios (Nacional e Internacional)

MES - AÑO	NAVEGADORES UNICOS	VISITAS	PAGINAS
Diciembre - 2022	6.886	9.343	13.227
<b>PROMEDIO DIARIO</b>	<b>273</b>	<b>301</b>	<b>427</b>
<b>PROMEDIO LUNES-VIERNES</b>	331	364	509
<b>PROMEDIO SABADO-DOMINGO</b>	132	149	225
<b>PAGINAS / VISITAS</b>	1,42		
<b>DURACION MEDIA VISITAS</b>	0:00:58		
<b>DURACION MEDIA PAGINAS</b>	0:02:19		

### 2. Secciones (Nacional e Internacional)

	PAGINAS	%
<b>HOME</b>	2.441	18.45 %
<b>RESTO</b>	10.786	81.55 %

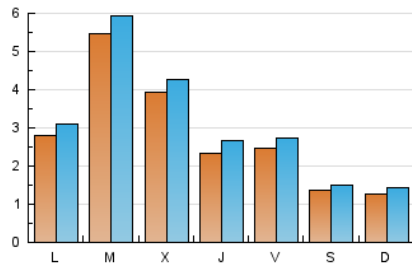
### 3. Por día del mes (Nacional e Internacional)

Día	N. únicos	Visitas	Páginas	Día	N. únicos	Visitas	Páginas	Día	N. únicos	Visitas	Páginas
1	339	394	547	11	70	86	120	21	752	775	968
2	319	346	490	12	280	312	458	22	288	315	433
3	161	176	269	13	542	604	794	23	242	268	412
4	121	143	208	14	297	319	448	24	178	194	263
5	243	275	418	15	177	212	314	25	194	214	343
6	307	355	476	16	181	209	311	26	347	377	545
7	230	248	340	17	122	141	217	27	249	289	418
8	165	186	264	18	118	137	270	28	300	361	629
9	127	140	230	19	247	270	423	29	199	232	345
10	84	91	115	20	1.085	1.120	1.422	30	368	399	517
								31	143	155	220

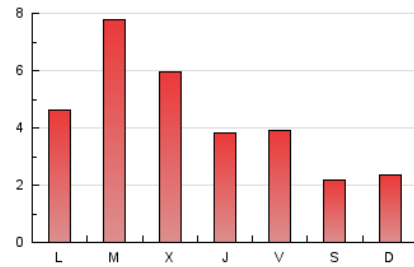
4. Gráficas (Nacional e Internacional)

4.1 Por día de la semana (promedio)

N. únicos / Visitas (x 100)



Páginas (x 100)

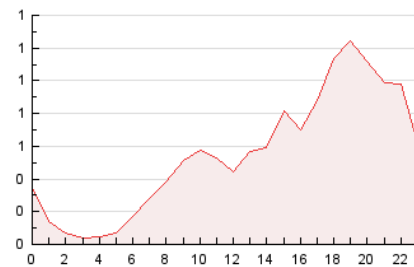


4.2 Por franja horaria (promedio)

Visitas\_ (x 1000)

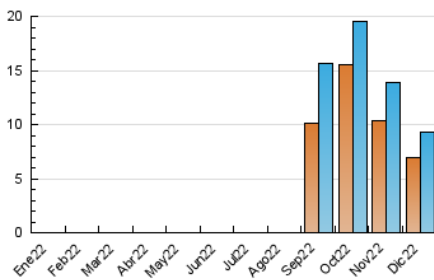


Páginas (x 1000)

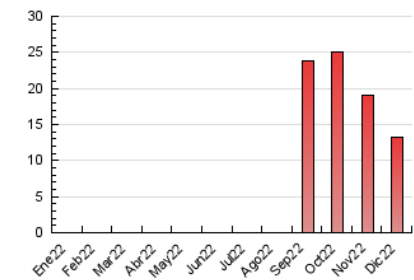


4.3 Por meses

N. únicos / Visitas (x 1000)



Páginas (x 1000)





## INFORMACION Y CONTROL DE PUBLICACIONES, S.A.

Velázquez, 46, 1º Drcha - Tel. 91 435 00 32 Fax 91 435 96 05 - 28001 - MADRID  
 Av. Diagonal 497, 5a planta - Tel 93 439 24 18 Fax 93 419 25 34 - 08029 - BARCELONA

### Anexo - Tráfico Nacional

**Título:** TV-A.ES  
**URL Primaria:** https://www.tv-a.es  
**Editor:** Arte Quatre Victor, S.L.  
**Domicilio:** Avda. de Alcoy nº 38  
**Ciudad:** 03420 CASTALLA  
**Teléfono:**  
**Fax:**  
**E-mail:**  
**Clasificación:** Noticias e Información  
**Sub-Clasificación:** Noticias globales y actualidad



#### 1. Cifras totales y promedios (Nacional)

MES - AÑO	NAVEGADORES UNICOS	VISITAS	PAGINAS
Diciembre - 2022	6.237	8.648	12.414
<b>PROMEDIO DIARIO</b>	<b>251</b>	<b>279</b>	<b>400</b>
<b>PROMEDIO LUNES-VIERNES</b>	<b>306</b>	<b>338</b>	<b>479</b>
<b>PROMEDIO SABADO-DOMINGO</b>	<b>119</b>	<b>134</b>	<b>209</b>
<b>PAGINAS / VISITAS</b>	<b>1,44</b>		
<b>DURACION MEDIA VISITAS</b>	<b>0:01:01</b>		
<b>DURACION MEDIA PAGINAS</b>	<b>0:02:20</b>		

#### 2. Secciones (Nacional)

	PAGINAS	%
<b>HOME</b>	2.249	18.12 %
<b>RESTO</b>	10.165	81.88 %

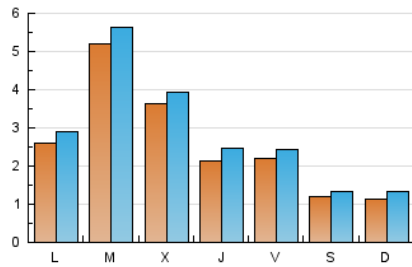
#### 3. Por día del mes (Nacional)

Día	N. únicos	Visitas	Páginas	Día	N. únicos	Visitas	Páginas	Día	N. únicos	Visitas	Páginas
1	309	364	513	11	67	83	117	21	707	729	915
2	277	304	446	12	259	291	437	22	258	285	402
3	137	150	240	13	513	575	756	23	203	229	361
4	114	136	201	14	268	290	412	24	159	175	244
5	231	263	401	15	167	201	297	25	179	199	328
6	288	333	448	16	170	198	297	26	327	357	522
7	203	220	310	17	110	129	202	27	225	263	389
8	142	163	241	18	101	116	239	28	270	331	591
9	108	121	207	19	224	247	396	29	186	219	327
10	69	76	100	20	1.053	1.088	1.379	30	339	370	488
								31	131	143	208

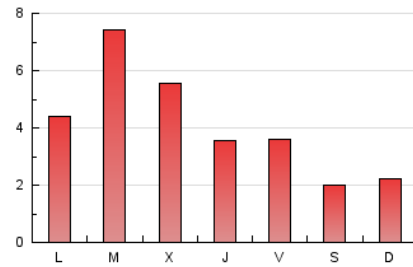
4. Gráficas (Nacional)

4.1 Por día de la semana (promedio)

N. únicos / Visitas (x 100)



Páginas (x 100)

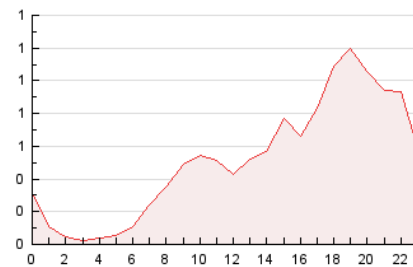


4.2 Por franja horaria (promedio)

Visitas\_ (x 1000)

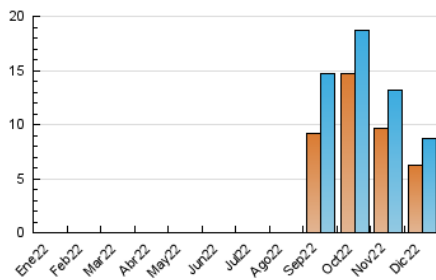


Páginas (x 1000)

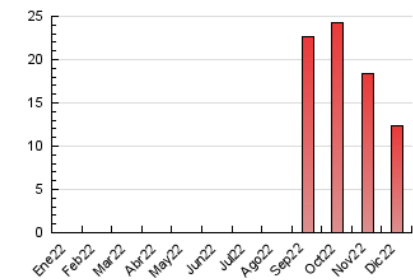


4.3 Por meses

N. únicos / Visitas (x 1000)



Páginas (x 1000)



## 5. Observaciones

Este Medio Electrónico de Comunicación ha sido medido por la herramienta Google Analytics de Google (Universal Analytics)

## 6. Definiciones básicas (Para más información ver Normas Técnicas para el Control de los Medios Electrónicos de Comunicación)

### Página Vista:

Conjunto de ficheros enviado a un usuario como resultado de una petición del mismo recibida por el servidor. Cuando la página está formada por varios marcos (frames), el conjunto de los mismos tendrá, a efectos de cómputo, la consideración de una página unitaria.

### Visita:

Una secuencia ininterrumpida de páginas servidas a un usuario válido. Si dicho usuario no realiza peticiones de páginas en un periodo de tiempo (30 min) la siguiente petición constituirá el inicio de una nueva visita.

### Navegador Único:

Total de combinaciones únicas de una dirección IP y un identificador adicional. Los medios pueden utilizar cookies o el Identificador de Alta de registro.

### Duración Página Vista:

Tiempo acumulado en segundos de todas las páginas vistas (en visitas de dos o más páginas vistas), dividido por el número total de páginas vistas.

### Duración Visita:

Tiempo en segundos de todas las visitas de dos o más páginas vistas, dividido por el número total de visitas de dos o más páginas vistas.

### Tráfico nacional:

Audiencia/difusión correspondiente a España medida en base a los datos de las direcciones IP registradas por el sistema de medición.

## 7. Opinión

De OJDinteractiva, la división de INFORMACIÓN Y CONTROL DE PUBLICACIONES S.A.:

Hemos examinado la información facilitada por el editor del medio electrónico para el periodo que comprende la presente certificación.

Nuestro examen se ha realizado de acuerdo con las normas y procedimientos establecidos en las Normas Técnicas para el Control de los Medios Electrónicos de Comunicación.

En nuestra opinión, la presente acta presenta razonablemente la difusión/audiencia registrada por este medio electrónico.

### ADVERTENCIA:

El trabajo de OJDinteractiva, la división de INFORMACIÓN Y CONTROL DE PUBLICACIONES S.A (INTROL) se limita a la realización de pruebas para la revisión de los datos de recuento suministrados por el editor con la finalidad de expresar una opinión sobre la razonabilidad de dichos datos de acuerdo con las Normas Técnicas para el control de los MEC. Por tanto, INTROL no acepta responsabilidad alguna por las inexactitudes o errores que puedan existir en los datos de recuento. Tampoco acepta ninguna responsabilidad por la falsedad en los datos de recuento recibidos del editor, ni por otros datos de medición que no están incluidos en el análisis.

- 2022

OJDinteractiva