



## INFORMACION Y CONTROL DE PUBLICACIONES, S.A.

Velázquez, 46, 1º Drcha - Tel. 91 435 00 32 Fax 91 435 96 05 - 28001 - MADRID  
Av. Diagonal 497, 5a planta - Tel 93 439 24 18 Fax 93 419 25 34 - 08029 - BARCELONA

**Título:** TV-A.ES  
**URL Primaria:** https://www.tv-a.es  
**Editor:** Arte Quatre Víctor, S.L.  
**Domicilio:** Avda. de Alcoy nº 38  
**Ciudad:** 03420 CASTALLA  
**Teléfono:**  
**Fax:**  
**E-mail:**  
**Clasificación:** Noticias e Información  
**Sub-Clasificación:** Noticias globales y actualidad



### 1. Cifras totales y promedios (Nacional e Internacional)

MES - AÑO	NAVEGADORES UNICOS	VISITAS	PAGINAS
Abril - 2024	7.277	11.691	19.976
<b>PROMEDIO DIARIO</b>	<b>314</b>	<b>390</b>	<b>666</b>
<b>PROMEDIO LUNES-VIERNES</b>	313	376	637
<b>PROMEDIO SABADO-DOMINGO</b>	319	429	745
<b>PAGINAS / VISITAS</b>	1,71		
<b>DURACION MEDIA VISITAS</b>	0:03:09		
<b>TIEMPO INTERACCIÓN MEDIO</b>	0:00:48		

### 2. Secciones (Nacional e Internacional)

	PAGINAS	%
<b>HOME</b>	9.538	47.75 %
<b>RESTO</b>	10.438	52.25 %

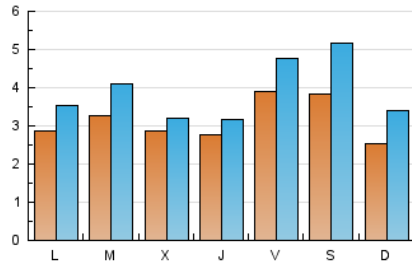
### 3. Por día del mes (Nacional e Internacional)

Día	N. únicos	Visitas	Páginas	Día	N. únicos	Visitas	Páginas	Día	N. únicos	Visitas	Páginas
<b>1</b>	196	235	463	<b>11</b>	417	487	697	<b>21</b>	382	486	899
<b>2</b>	325	348	480	<b>12</b>	231	266	368	<b>22</b>	561	674	1.382
<b>3</b>	331	352	524	<b>13</b>	120	127	221	<b>23</b>	386	538	1.073
<b>4</b>	224	239	351	<b>14</b>	125	136	193	<b>24</b>	243	284	558
<b>5</b>	400	432	576	<b>15</b>	129	148	332	<b>25</b>	178	205	407
<b>6</b>	261	284	417	<b>16</b>	376	414	557	<b>26</b>	144	177	242
<b>7</b>	138	167	260	<b>17</b>	281	312	562	<b>27</b>	134	166	305
<b>8</b>	305	336	495	<b>18</b>	294	334	570	<b>28</b>	374	571	1.048
<b>9</b>	224	248	424	<b>19</b>	783	1.030	2.066	<b>29</b>	241	370	628
<b>10</b>	291	336	495	<b>20</b>	1.019	1.492	2.615	<b>30</b>	317	497	768

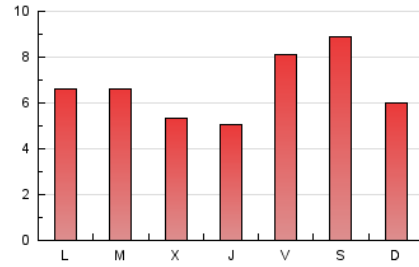
4. Gráficas (Nacional e Internacional)

4.1 Por día de la semana (promedio)

N. únicos / Visitas (x 100)

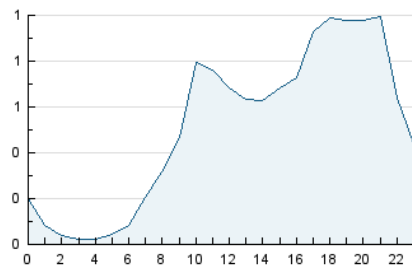


Páginas (x 100)

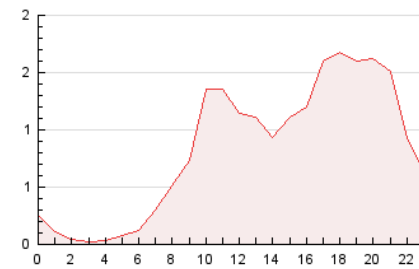


4.2 Por franja horaria (promedio)

Visitas\_ (x 1000)

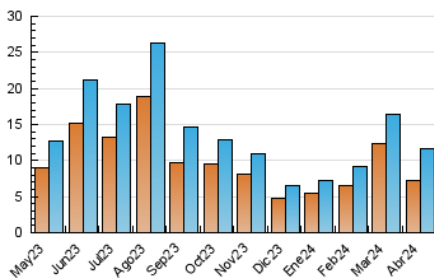


Páginas (x 1000)

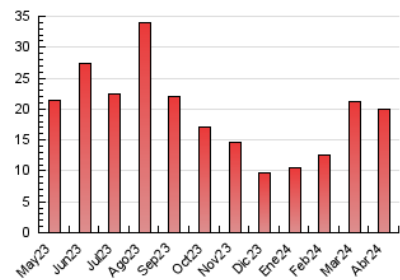


4.3 Por meses

N. únicos / Visitas (x 1000)



Páginas (x 1000)





## INFORMACION Y CONTROL DE PUBLICACIONES, S.A.

Velázquez, 46, 1ª Drcha - Tel. 91 435 00 32 Fax 91 435 96 05 - 28001 - MADRID  
Av. Diagonal 497, 5a planta - Tel 93 439 24 18 Fax 93 419 25 34 - 08029 - BARCELONA

### Anexo - Tráfico Nacional

**Título:** TV-A.ES  
**URL Primaria:** https://www.tv-a.es  
**Editor:** Arte Quatre Víctor, S.L.  
**Domicilio:** Avda. de Alcoy nº 38  
**Ciudad:** 03420 CASTALLA  
**Teléfono:**  
**Fax:**  
**E-mail:**  
**Clasificación:** Noticias e Información  
**Sub-Clasificación:** Noticias globales y actualidad



#### 1. Cifras totales y promedios (Nacional)

MES - AÑO	NAVEGADORES UNICOS	VISITAS	PAGINAS
Abril - 2024	6.772	11.048	19.097
<b>PROMEDIO DIARIO</b>	<b>296</b>	<b>368</b>	<b>637</b>
<b>PROMEDIO LUNES-VIERNES</b>	293	354	609
<b>PROMEDIO SABADO-DOMINGO</b>	306	408	712
<b>PAGINAS / VISITAS</b>	1,73		
<b>DURACION MEDIA VISITAS</b>	0:03:11		
<b>TIEMPO INTERACCIÓN MEDIO</b>	0:00:50		

#### 2. Secciones (Nacional)

	PAGINAS	%
<b>HOME</b>	9.128	47.80 %
<b>RESTO</b>	9.969	52.20 %

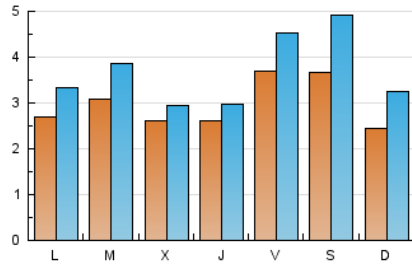
#### 3. Por día del mes (Nacional)

Día	N. únicos	Visitas	Páginas	Día	N. únicos	Visitas	Páginas	Día	N. únicos	Visitas	Páginas
1	190	226	449	11	390	459	669	21	367	463	863
2	295	318	448	12	223	258	363	22	534	639	1.318
3	291	311	477	13	116	123	196	23	373	518	1.046
4	209	223	337	14	122	133	192	24	228	269	542
5	364	396	543	15	117	136	322	25	166	193	397
6	255	277	411	16	359	395	540	26	136	169	237
7	134	163	257	17	263	292	470	27	130	162	302
8	280	311	475	18	277	317	554	28	356	543	1.008
9	202	226	407	19	752	992	1.985	29	225	349	604
10	262	307	467	20	971	1.400	2.470	30	305	480	748

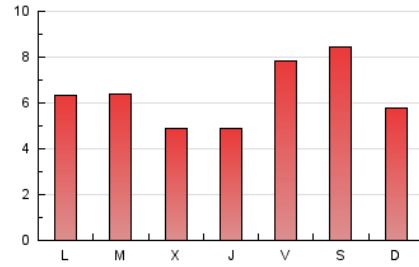
### 4. Gráficas (Nacional)

#### 4.1 Por día de la semana (promedio)

N. únicos / Visitas (x 100)

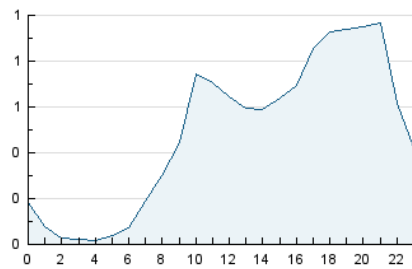


Páginas (x 100)

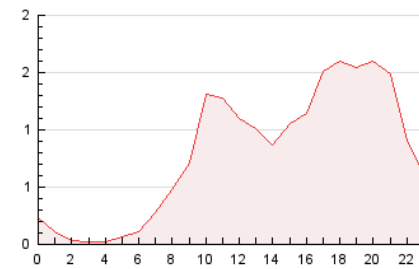


#### 4.2 Por franja horaria (promedio)

Visitas\_ (x 1000)

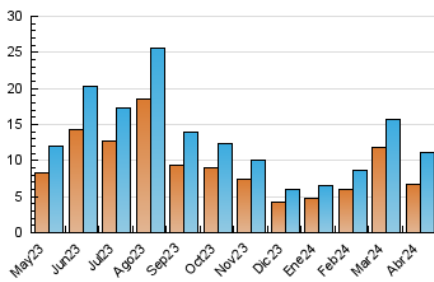


Páginas (x 1000)

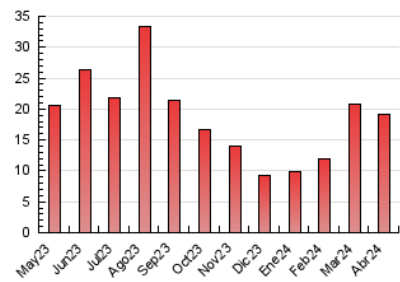


#### 4.3 Por meses

N. únicos / Visitas (x 1000)



Páginas (x 1000)



## 5. Observaciones

Este Medio Electrónico de Comunicación ha sido medido por la herramienta Google Analytics de Google (GA4)

## 6. Definiciones básicas (Para más información ver Normas Técnicas para el Control de los Medios Electrónicos de Comunicación)

### Página Vista:

Conjunto de ficheros enviado a un usuario como resultado de una petición del mismo recibida por el servidor. Cuando la página está formada por varios marcos (frames), el conjunto de los mismos tendrá, a efectos de cómputo, la consideración de una página unitaria.

### Visita:

Una secuencia ininterrumpida de páginas servidas a un usuario válido. Si dicho usuario no realiza peticiones de páginas en un periodo de tiempo (30 min) la siguiente petición constituirá el inicio de una nueva visita.

### Navegador Único:

Total de combinaciones únicas de una dirección IP y un identificador adicional. Los medios pueden utilizar cookies o el Identificador de Alta de registro.

### Duración Página Vista:

Tiempo acumulado en segundos de todas las páginas vistas (en visitas de dos o más páginas vistas), dividido por el número total de páginas vistas.

### Duración Visita:

Tiempo en segundos de todas las visitas de dos o más páginas vistas, dividido por el número total de visitas de dos o más páginas vistas.

### Tráfico nacional:

Audiencia/difusión correspondiente a España medida en base a los datos de las direcciones IP registradas por el sistema de medición.

## 7. Opinión

De OJDinteractiva, la división de INFORMACIÓN Y CONTROL DE PUBLICACIONES S.A.:

Hemos examinado la información facilitada por el editor del medio electrónico para el periodo que comprende la presente certificación.

Nuestro examen se ha realizado de acuerdo con las normas y procedimientos establecidos en las Normas Técnicas para el Control de los Medios Electrónicos de Comunicación.

En nuestra opinión, la presente acta presenta razonablemente la difusión/audiencia registrada por este medio electrónico.

### ADVERTENCIA:

El trabajo de OJDinteractiva, la división de INFORMACIÓN Y CONTROL DE PUBLICACIONES S.A (INTROL) se limita a la realización de pruebas para la revisión de los datos de recuento suministrados por el editor con la finalidad de expresar una opinión sobre la razonabilidad de dichos datos de acuerdo con las Normas Técnicas para el control de los MEC.

Por tanto, INTROL no acepta responsabilidad alguna por las inexactitudes o errores que puedan existir en los datos de recuento. Tampoco acepta ninguna responsabilidad por la falsedad en los datos de recuento recibidos del editor, ni por otros datos de medición que no están incluidos en el análisis.

Mayo - 2024

OJDinteractiva