



INFORMACION Y CONTROL DE PUBLICACIONES, S.A.

Velázquez, 46, 1ª Drcha - Tel. 91 435 00 32 Fax 91 435 96 05 - 28001 - MADRID
Av. Diagonal 497, 5a planta - Tel 93 439 24 18 Fax 93 419 25 34 - 08029 - BARCELONA

Título: PIAFMAJORQUE.ES
URL Primaria: https://piafmajorque.es/
Editor: Asociación La Piaf
Domicilio: Avenida Gabriel Alomar, 35, bajos
Ciudad: 07006 PALMA DE MALLORCA
Teléfono:
Fax:
E-mail:
Clasificación: Noticias e Información
Sub-Clasificación: Directorios/Guías locales



1. Cifras totales y promedios (Nacional e Internacional)

MES - AÑO	NAVEGADORES UNICOS	VISITAS	PAGINAS
Mayo - 2023	61.714	94.503	125.776
PROMEDIO DIARIO	2.578	3.048	4.057
PROMEDIO LUNES-VIERNES	2.581	3.052	4.092
PROMEDIO SABADO-DOMINGO	2.567	3.038	3.958
PAGINAS / VISITAS	1,33		
DURACION MEDIA VISITAS	0:00:27		
DURACION MEDIA PAGINAS	0:00:00		

2. Secciones (Nacional e Internacional)

	PAGINAS	%
HOME	2.707	2.15 %
RESTO	123.069	97.85 %

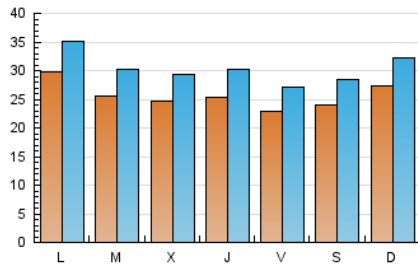
3. Por día del mes (Nacional e Internacional)

Día	N. únicos	Visitas	Páginas	Día	N. únicos	Visitas	Páginas	Día	N. únicos	Visitas	Páginas
1	3.774	4.515	6.440	11	2.578	3.040	4.062	21	2.722	3.182	4.259
2	2.832	3.391	4.739	12	2.132	2.488	3.287	22	2.527	3.021	3.989
3	2.789	3.336	4.574	13	2.382	2.821	3.752	23	2.487	2.928	3.935
4	2.607	3.093	4.100	14	2.612	3.053	3.976	24	2.267	2.655	3.485
5	2.484	2.934	3.948	15	2.510	2.934	3.973	25	2.270	2.705	3.463
6	2.686	3.220	4.052	16	2.539	3.011	3.945	26	2.042	2.402	3.133
7	3.120	3.757	4.933	17	2.376	2.853	3.710	27	2.096	2.448	3.135
8	3.059	3.541	4.684	18	2.702	3.232	4.440	28	2.467	2.916	3.805
9	2.617	3.069	4.093	19	2.508	2.994	3.805	29	3.020	3.545	4.778
10	2.845	3.363	4.546	20	2.452	2.908	3.751	30	2.305	2.713	3.674
								31	2.100	2.435	3.310

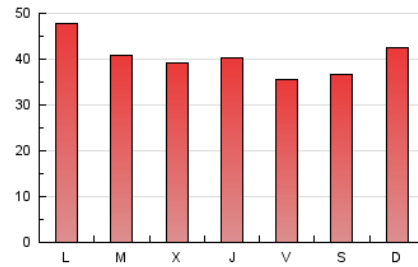
4. Gráficas (Nacional e Internacional)

4.1 Por día de la semana (promedio)

N. únicos / Visitas (x 100)



Páginas (x 100)



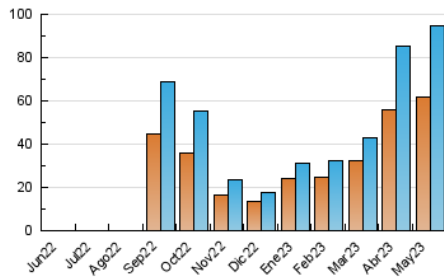
4.2 Por franja horaria (promedio)

Visitas_ (x 1000)

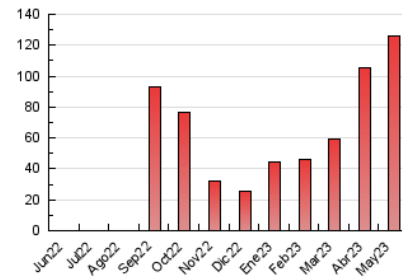
Páginas (x 1000)

4.3 Por meses

N. únicos / Visitas (x 1000)



Páginas (x 1000)





INFORMACION Y CONTROL DE PUBLICACIONES, S.A.

Velázquez, 46, 1ª Drcha - Tel. 91 435 00 32 Fax 91 435 96 05 - 28001 - MADRID
Av. Diagonal 497, 5a planta - Tel 93 439 24 18 Fax 93 419 25 34 - 08029 - BARCELONA

Anexo - Tráfico Nacional

Título: PIAFMAJORQUE.ES
URL Primaria: https://piafmajorque.es/
Editor: Asociación La Piaf
Domicilio: Avenida Gabriel Alomar, 35, bajos
Ciudad: 07006 PALMA DE MALLORCA
Teléfono:
Fax:
E-mail:
Clasificación: Noticias e Información
Sub-Clasificación: Directorios/Guías locales



1. Cifras totales y promedios (Nacional)

MES - AÑO	NAVEGADORES UNICOS	VISITAS	PAGINAS
Mayo - 2023	11.796	17.911	24.859
PROMEDIO DIARIO	494	578	802
PROMEDIO LUNES-VIERNES	496	583	819
PROMEDIO SABADO-DOMINGO	489	563	754
PAGINAS / VISITAS	1,39		
DURACION MEDIA VISITAS	0:00:30		
DURACION MEDIA PAGINAS	0:00:00		

2. Secciones (Nacional)

	PAGINAS	%
HOME	981	3.95 %
RESTO	23.878	96.05 %

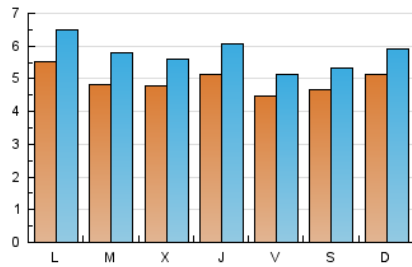
3. Por día del mes (Nacional)

Día	N. únicos	Visitas	Páginas	Día	N. únicos	Visitas	Páginas	Día	N. únicos	Visitas	Páginas
1	688	828	1.206	11	518	597	802	21	438	507	710
2	543	675	960	12	371	425	567	22	483	572	809
3	575	674	948	13	453	513	700	23	491	583	836
4	553	653	858	14	461	530	692	24	435	499	695
5	494	586	844	15	445	519	743	25	441	518	708
6	576	652	895	16	494	602	765	26	403	450	571
7	658	776	1.034	17	488	573	804	27	373	434	591
8	563	650	840	18	549	651	883	28	489	557	721
9	450	528	768	19	518	596	805	29	574	672	1.008
10	540	624	938	20	462	538	689	30	431	506	834
								31	357	423	635

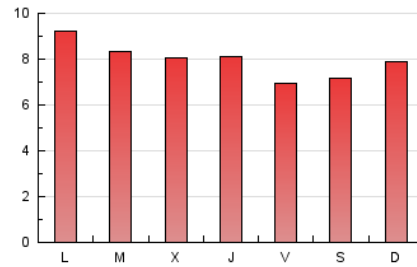
4. Gráficas (Nacional)

4.1 Por día de la semana (promedio)

N. únicos / Visitas (x 100)



Páginas (x 100)



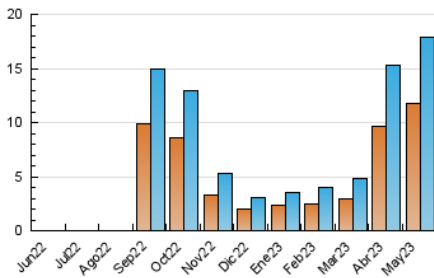
4.2 Por franja horaria (promedio)

Visitas_ (x 1000)

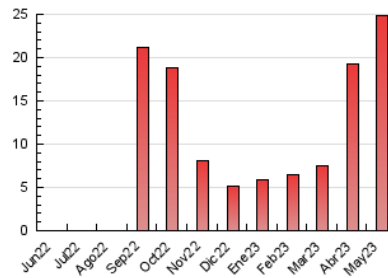
Páginas (x 1000)

4.3 Por meses

N. únicos / Visitas (x 1000)



Páginas (x 1000)



5. Observaciones

Este Medio Electrónico de Comunicación ha sido medido por la herramienta Google Analytics de Google (GA4)

6. Definiciones básicas (Para más información ver Normas Técnicas para el Control de los Medios Electrónicos de Comunicación)

Página Vista:

Conjunto de ficheros enviado a un usuario como resultado de una petición del mismo recibida por el servidor. Cuando la página está formada por varios marcos (frames), el conjunto de los mismos tendrá, a efectos de cómputo, la consideración de una página unitaria.

Visita:

Una secuencia ininterrumpida de páginas servidas a un usuario válido. Si dicho usuario no realiza peticiones de páginas en un periodo de tiempo (30 min) la siguiente petición constituirá el inicio de una nueva visita.

Navegador Único:

Total de combinaciones únicas de una dirección IP y un identificador adicional. Los medios pueden utilizar cookies o el Identificador de Alta de registro.

Duración Página Vista:

Tiempo acumulado en segundos de todas las páginas vistas (en visitas de dos o más páginas vistas), dividido por el número total de páginas vistas.

Duración Visita:

Tiempo en segundos de todas las visitas de dos o más páginas vistas, dividido por el número total de visitas de dos o más páginas vistas.

Tráfico nacional:

Audiencia/difusión correspondiente a España medida en base a los datos de las direcciones IP registradas por el sistema de medición.

7. Opinión

De OJDinteractiva, la división de INFORMACIÓN Y CONTROL DE PUBLICACIONES S.A.:

Hemos examinado la información facilitada por el editor del medio electrónico para el periodo que comprende la presente certificación.

Nuestro examen se ha realizado de acuerdo con las normas y procedimientos establecidos en las Normas Técnicas para el Control de los Medios Electrónicos de Comunicación.

En nuestra opinión, la presente acta presenta razonablemente la difusión/audiencia registrada por este medio electrónico.

ADVERTENCIA:

El trabajo de OJDinteractiva, la división de INFORMACIÓN Y CONTROL DE PUBLICACIONES S.A (INTROL) se limita a la realización de pruebas para la revisión de los datos de recuento suministrados por el editor con la finalidad de expresar una opinión sobre la razonabilidad de dichos datos de acuerdo con las Normas Técnicas para el control de los MEC.

Por tanto, INTROL no acepta responsabilidad alguna por las inexactitudes o errores que puedan existir en los datos de recuento. Tampoco acepta ninguna responsabilidad por la falsedad en los datos de recuento recibidos del editor, ni por otros datos de medición que no están incluidos en el análisis.

Junio - 2023

OJDinteractiva