



## INFORMACION Y CONTROL DE PUBLICACIONES, S.A.

Velázquez, 46, 1ª Drcha - Tel. 91 435 00 32 Fax 91 435 96 05 - 28001 - MADRID  
Av. Diagonal 497, 5a planta - Tel 93 439 24 18 Fax 93 419 25 34 - 08029 - BARCELONA

**Título:** PIAFMAJORQUE.ES  
**URL Primaria:** https://piafmajorque.es/  
**Editor:** Asociación La Piaf  
**Domicilio:** Avenida Gabriel Alomar, 35, bajos  
**Ciudad:** 07006 PALMA DE MALLORCA  
**Teléfono:**  
**Fax:**  
**E-mail:**  
**Clasificación:** Noticias e Información  
**Sub-Clasificación:** Directorios/Guías locales



### 1. Cifras totales y promedios (Nacional e Internacional)

MES - AÑO	NAVEGADORES UNICOS	VISITAS	PAGINAS
Abril - 2023	56.176	85.054	105.324
<b>PROMEDIO DIARIO</b>	<b>2.402</b>	<b>2.835</b>	<b>3.511</b>
<b>PROMEDIO LUNES-VIERNES</b>	2.395	2.823	3.493
<b>PROMEDIO SABADO-DOMINGO</b>	2.416	2.860	3.547
<b>PAGINAS / VISITAS</b>	1,24		
<b>DURACION MEDIA VISITAS</b>	0:00:59		
<b>DURACION MEDIA PAGINAS</b>	0:00:00		

### 2. Secciones (Nacional e Internacional)

	PAGINAS	%
<b>HOME</b>	2.417	2.29 %
<b>RESTO</b>	102.907	97.71 %

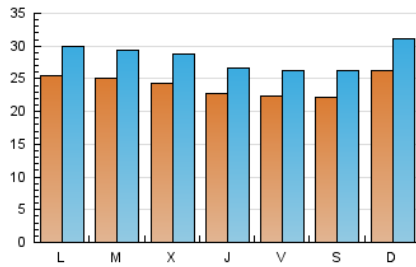
### 3. Por día del mes (Nacional e Internacional)

Día	N. únicos	Visitas	Páginas	Día	N. únicos	Visitas	Páginas	Día	N. únicos	Visitas	Páginas
1	1.567	1.801	2.372	11	2.196	2.564	3.492	21	2.394	2.843	3.269
2	2.213	2.539	3.374	12	2.273	2.689	3.659	22	2.698	3.266	3.756
3	1.972	2.259	2.983	13	2.119	2.488	3.543	23	3.201	3.730	4.290
4	2.038	2.289	3.200	14	2.113	2.465	3.264	24	3.023	3.576	4.112
5	2.098	2.396	3.235	15	2.317	2.707	3.640	25	3.077	3.702	4.257
6	1.836	2.116	2.858	16	2.688	3.270	4.311	26	2.885	3.460	3.979
7	1.794	2.091	2.746	17	2.650	3.222	3.705	27	2.649	3.140	3.611
8	1.841	2.112	2.781	18	2.685	3.218	3.701	28	2.643	3.123	3.591
9	2.080	2.403	3.156	19	2.474	2.994	3.443	29	2.643	3.197	3.677
10	2.513	2.896	3.846	20	2.463	2.920	3.358	30	2.911	3.578	4.115

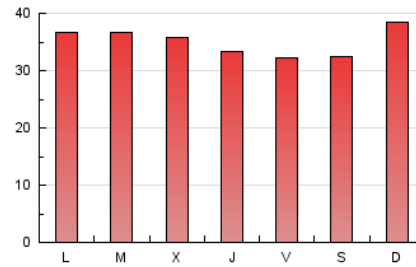
#### 4. Gráficas (Nacional e Internacional)

##### 4.1 Por día de la semana (promedio)

N. únicos / Visitas (x 100)



Páginas (x 100)



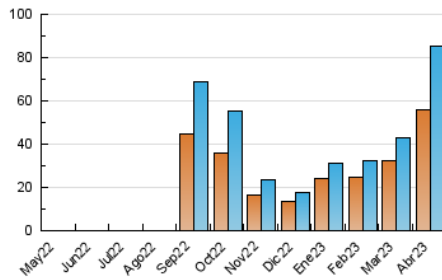
##### 4.2 Por franja horaria (promedio)

Visitas\_ (x 1000)

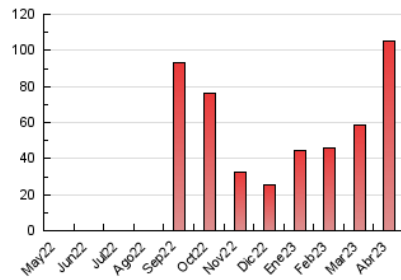
Páginas (x 1000)

##### 4.3 Por meses

N. únicos / Visitas (x 1000)



Páginas (x 1000)





## INFORMACION Y CONTROL DE PUBLICACIONES, S.A.

Velázquez, 46, 1ª Drcha - Tel. 91 435 00 32 Fax 91 435 96 05 - 28001 - MADRID  
 Av. Diagonal 497, 5a planta - Tel 93 439 24 18 Fax 93 419 25 34 - 08029 - BARCELONA

### Anexo - Tráfico Nacional

**Título:** PIAFMAJORQUE.ES  
**URL Primaria:** https://piafmajorque.es/  
**Editor:** Asociación La Piaf  
**Domicilio:** Avenida Gabriel Alomar, 35, bajos  
**Ciudad:** 07006 PALMA DE MALLORCA  
**Teléfono:**  
**Fax:**  
**E-mail:**  
**Clasificación:** Noticias e Información  
**Sub-Clasificación:** Directorios/Guías locales



#### 1. Cifras totales y promedios (Nacional)

MES - AÑO	NAVEGADORES UNICOS	VISITAS	PAGINAS
Abril - 2023	9.701	15.243	19.238
<b>PROMEDIO DIARIO</b>	<b>427</b>	<b>508</b>	<b>641</b>
<b>PROMEDIO LUNES-VIERNES</b>	<b>437</b>	<b>522</b>	<b>660</b>
<b>PROMEDIO SABADO-DOMINGO</b>	<b>408</b>	<b>481</b>	<b>604</b>
<b>PAGINAS / VISITAS</b>	<b>1,26</b>		
<b>DURACION MEDIA VISITAS</b>	<b>0:01:03</b>		
<b>DURACION MEDIA PAGINAS</b>	<b>0:00:00</b>		

#### 2. Secciones (Nacional)

	PAGINAS	%
<b>HOME</b>	972	5.05 %
<b>RESTO</b>	18.266	94.95 %

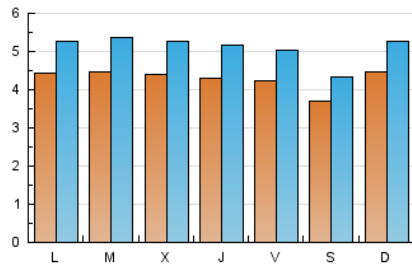
#### 3. Por día del mes (Nacional)

Día	N. únicos	Visitas	Páginas	Día	N. únicos	Visitas	Páginas	Día	N. únicos	Visitas	Páginas
<b>1</b>	189	224	288	<b>11</b>	352	421	616	<b>21</b>	512	615	707
<b>2</b>	253	287	382	<b>12</b>	374	447	663	<b>22</b>	505	600	690
<b>3</b>	294	351	503	<b>13</b>	378	459	665	<b>23</b>	581	699	804
<b>4</b>	307	347	569	<b>14</b>	399	460	609	<b>24</b>	605	721	829
<b>5</b>	324	385	591	<b>15</b>	418	479	684	<b>25</b>	622	753	866
<b>6</b>	291	343	532	<b>16</b>	463	544	726	<b>26</b>	552	659	758
<b>7</b>	254	288	389	<b>17</b>	504	602	692	<b>27</b>	513	629	723
<b>8</b>	256	292	442	<b>18</b>	512	624	718	<b>28</b>	525	643	739
<b>9</b>	346	402	541	<b>19</b>	506	615	707	<b>29</b>	484	579	666
<b>10</b>	373	435	598	<b>20</b>	535	634	729	<b>30</b>	587	706	812

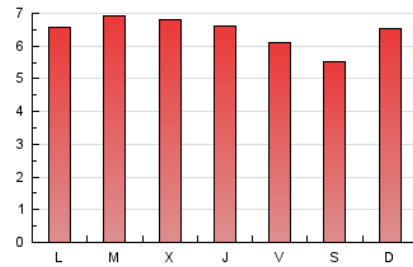
### 4. Gráficas (Nacional)

#### 4.1 Por día de la semana (promedio)

N. únicos / Visitas (x 100)



Páginas (x 100)



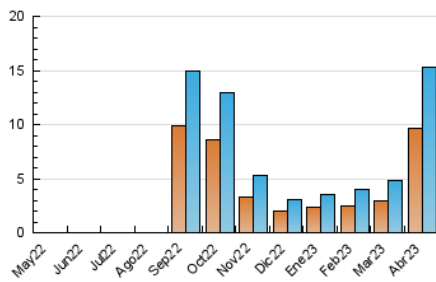
#### 4.2 Por franja horaria (promedio)

Visitas\_ (x 1000)

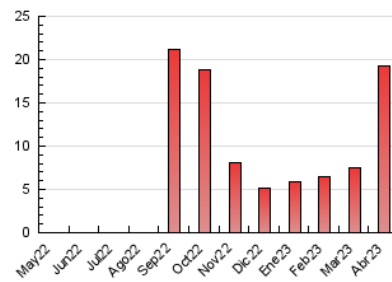
Páginas (x 1000)

#### 4.3 Por meses

N. únicos / Visitas (x 1000)



Páginas (x 1000)



## 5. Observaciones

Este Medio Electrónico de Comunicación ha sido medido por la herramienta Google Analytics de Google (GA4)

## 6. Definiciones básicas (Para más información ver Normas Técnicas para el Control de los Medios Electrónicos de Comunicación)

### Página Vista:

Conjunto de ficheros enviado a un usuario como resultado de una petición del mismo recibida por el servidor. Cuando la página está formada por varios marcos (frames), el conjunto de los mismos tendrá, a efectos de cómputo, la consideración de una página unitaria.

### Visita:

Una secuencia ininterrumpida de páginas servidas a un usuario válido. Si dicho usuario no realiza peticiones de páginas en un periodo de tiempo (30 min) la siguiente petición constituirá el inicio de una nueva visita.

### Navegador Único:

Total de combinaciones únicas de una dirección IP y un identificador adicional. Los medios pueden utilizar cookies o el Identificador de Alta de registro.

### Duración Página Vista:

Tiempo acumulado en segundos de todas las páginas vistas (en visitas de dos o más páginas vistas), dividido por el número total de páginas vistas.

### Duración Visita:

Tiempo en segundos de todas las visitas de dos o más páginas vistas, dividido por el número total de visitas de dos o más páginas vistas.

### Tráfico nacional:

Audiencia/difusión correspondiente a España medida en base a los datos de las direcciones IP registradas por el sistema de medición.

## 7. Opinión

De OJDinteractiva, la división de INFORMACIÓN Y CONTROL DE PUBLICACIONES S.A.:

Hemos examinado la información facilitada por el editor del medio electrónico para el periodo que comprende la presente certificación.

Nuestro examen se ha realizado de acuerdo con las normas y procedimientos establecidos en las Normas Técnicas para el Control de los Medios Electrónicos de Comunicación.

En nuestra opinión, la presente acta presenta razonablemente la difusión/audiencia registrada por este medio electrónico.

### ADVERTENCIA:

El trabajo de OJDinteractiva, la división de INFORMACIÓN Y CONTROL DE PUBLICACIONES S.A (INTROL) se limita a la realización de pruebas para la revisión de los datos de recuento suministrados por el editor con la finalidad de expresar una opinión sobre la razonabilidad de dichos datos de acuerdo con las Normas Técnicas para el control de los MEC.

Por tanto, INTROL no acepta responsabilidad alguna por las inexactitudes o errores que puedan existir en los datos de recuento. Tampoco acepta ninguna responsabilidad por la falsedad en los datos de recuento recibidos del editor, ni por otros datos de medición que no están incluidos en el análisis.

Mayo - 2023

OJDinteractiva