



INFORMACIÓN Y CONTROL DE PUBLICACIONES, S.A.

Serrano, 21 - 6 planta - Tel. 91 435 00 32 Fax 91 435 96 05 - 28001 MADRID
Entença, 218 Entr. 7 - Tel 93 439 24 18 Fax 93 419 25 34 - 08029 BARCELONA

Títol: CUGAT.CAT
URL Primària: http://www.cugat.cat
Editor: Organisme Autònom Municipal de Comunicació i Informació Ciutadana
Domicili: C/ Plana de Hospital, 12-14
Ciutat: 08172 SANT CUGAT DEL VALLES
Teléfono: 93 590 34 34
Fax: 93 589 25 77
E-mail:
Clasificació: Notícies i Informació
Sub-Clasificació: Notícies d'interès especial



1. Xifres totals i promitjos (Nacional i Internacional)

MES - ANY	NAVEGADORS ÚNICS	VISITES	PÀGINES
Agost - 2012	13.705	24.294	58.548
PROMIG DIARI	656	784	1.889
PROMIG DILLUNS-DIVENDRES	747	898	2.187
PROMIG DISSABTE-DIUMENGE	393	454	1.032
PÀGINES / VISITES	2,41		
DURADA MITJA VISITES	0:02:04		
DURADA MITJA PÀGINES	0:00:52		

2. Seccions (Nacional i Internacional)

	PÀGINES	%
HOME	12.382	21.15 %
RESTA	46.166	78.85 %

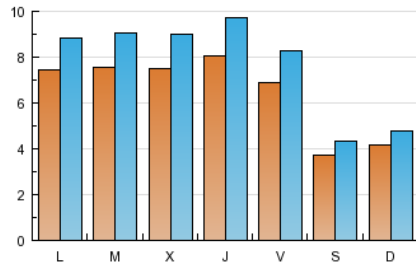
3. Per dia del mes (Nacional i Internacional)

Dia	N. únics	Visites	Pàgines	Dia	N. únics	Visites	Pàgines	Dia	N. únics	Visites	Pàgines
1	767	957	2.508	11	359	410	979	21	732	865	2.149
2	760	934	2.192	12	362	415	1.004	22	704	863	2.260
3	745	929	2.386	13	556	661	1.780	23	665	803	1.951
4	329	385	1.026	14	670	818	2.050	24	656	810	1.948
5	388	448	1.116	15	575	650	1.192	25	411	487	987
6	695	837	2.417	16	748	882	1.872	26	417	487	988
7	739	888	2.329	17	569	684	1.506	27	926	1.106	2.764
8	570	699	1.833	18	385	445	932	28	882	1.050	2.361
9	650	790	2.042	19	490	555	1.222	29	1.123	1.339	3.016
10	451	552	1.424	20	795	938	2.192	30	1.195	1.441	3.591
								31	1.017	1.166	2.531

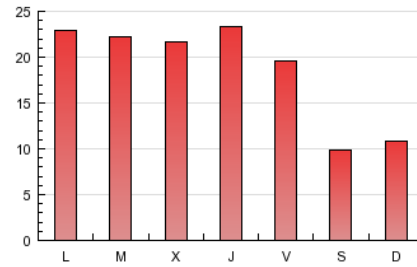
4. Gràfiques (Nacional i Internacional)

4.1 Per dia de la setmana (promig)

N. únics / Visites (x 100)

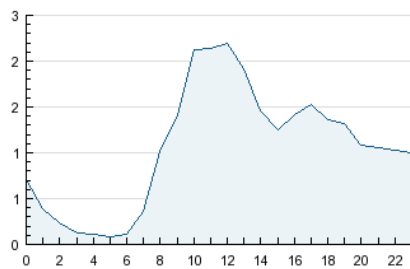


Pàgines (x 100)

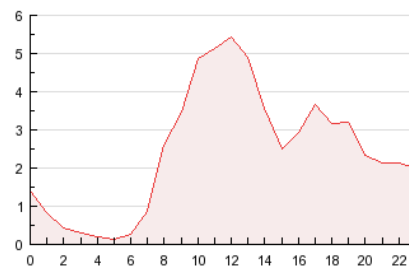


4.2 Per franja horària (promig)

Visites (x 1000)

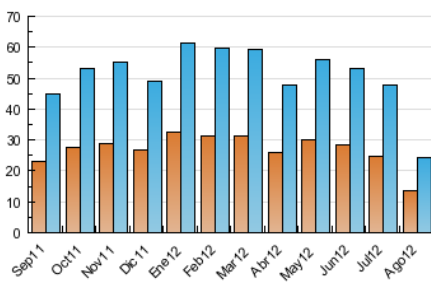


Pàgines (x 1000)

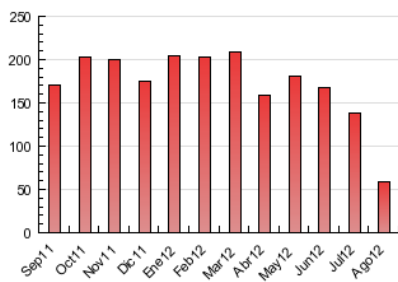


4.3 Per mesos

N. únics / Visites (x 1000)



Pàgines (x 1000)





INFORMACIÓN Y CONTROL DE PUBLICACIONES, S.A.

Serrano, 21 - 6 planta - Tel. 91 435 00 32 Fax 91 435 96 05 - 28001 MADRID
Entença, 218 Entr. 7 - Tel 93 439 24 18 Fax 93 419 25 34 - 08029 BARCELONA

Anexe - Tràfic Nacional

Títol: CUGAT.CAT
URL Primària: http://www.cugat.cat
Editor: Organisme Autònom Municipal de Comunicació i Informació Ciutadana
Domicili: C/ Plana de Hospital, 12-14
Ciutat: 08172 SANT CUGAT DEL VALLES
Teléfono: 93 590 34 34
Fax: 93 589 25 77
E-mail:
Clasificació: Notícies i Informació
Sub-Clasificació: Notícies d'interès especial



1. Xifres totals i promitjos (Nacional)

MES - ANY	NAVEGADORS ÚNICS	VISITES	PÀGINES
Agost - 2012	11.981	21.847	54.630
PROMIG DIARI	584	705	1.762
PROMIG DILLUNS-DIVENDRES	665	808	2.041
PROMIG DISSABTE-DIUMENGE	350	408	960
PAGINES / VISITES	2,50		
DURADA MITJA VISITES	0:02:10		
DURADA MITJA PAGINES	0:00:52		

2. Seccions (Nacional)

	PÀGINES	%
HOME	11.651	21.33 %
RESTA	42.979	78.67 %

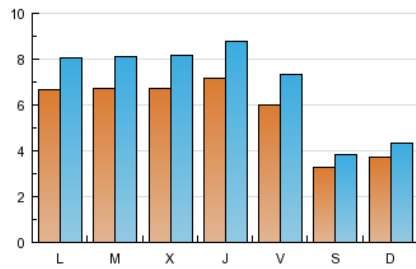
3. Per dia del mes (Nacional)

Dia	N. únics	Visites	Pàgines	Dia	N. únics	Visites	Pàgines	Dia	N. únics	Visites	Pàgines
1	680	849	2.338	11	309	354	913	21	648	773	1.967
2	676	841	2.064	12	326	374	929	22	626	783	2.128
3	644	816	2.227	13	490	595	1.681	23	594	723	1.819
4	297	350	975	14	589	729	1.916	24	574	717	1.767
5	355	410	1.044	15	529	599	1.089	25	364	438	921
6	602	741	2.289	16	667	800	1.745	26	385	451	934
7	657	797	2.172	17	494	602	1.405	27	845	1.019	2.592
8	506	626	1.729	18	334	395	842	28	785	946	2.209
9	567	700	1.913	19	432	490	1.120	29	1.013	1.221	2.829
10	395	490	1.341	20	718	857	2.051	30	1.085	1.316	3.357
								31	904	1.045	2.324

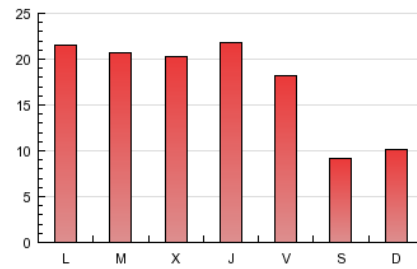
4. Gràfiques (Nacional)

4.1 Per dia de la setmana (promig)

N. únics / Visites (x 100)

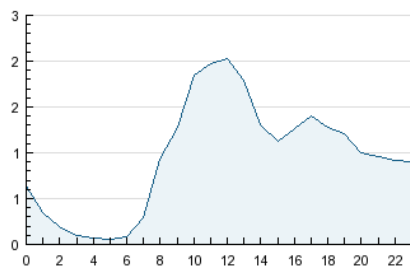


Pàgines (x 100)

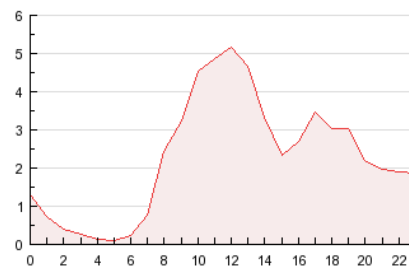


4.2 Per franja horària (promig)

Visites (x 1000)

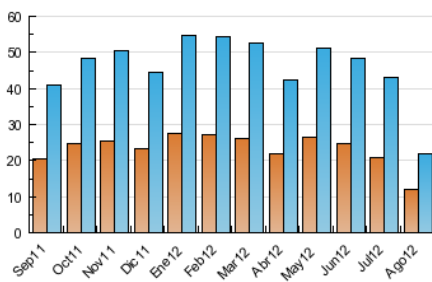


Pàgines (x 1000)

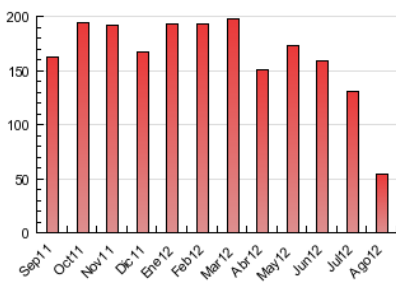


4.3 Per mesos

N. únics / Visites (x 1000)



Pàgines (x 1000)



5. Definicions bàsiques (Para més informació cal veure Normes Tècniques per al Control dels Mitjans Electrònics de Comunicació)

Pàgina Vista::

Conjunt de fitxers enviat a un usuari com a resultat d'una petició del mateix rebuda pel servidor. Quan la pàgina està formada per diversos marcs (*frames), el conjunt dels mateixos tindrà, a l'efecte de *còmputo, la consideració d'una pàgina unitària.

Visita:

Una seqüència ininterrompuda de pàgines servides a un usuari vàlid. Si aquest usuari no realitza peticions de pàgines en un període de temps (30 min) la següent petició constituirà l'inici d'una nova visita.

Navegador Únic:

Total de combinacions úniques d'una adreça IP i un identificador adicional. Els mitjans poden utilitzar cookies o l'Identificador d'Alta de registre.

Durada Pàgina Vista:

Temps acumulat en segons de totes les pàgines vistes (en visites de dues o més pàgines vistes), dividit pel nombre total de pàgines vistes.

Durada Visita:

Temps en segons de totes les visites de dues o més pàgines vistes, dividit pel nombre total de dos o més pàgines vistes.

Tràfic nacional:

Audiència/difusió corresponent a Espanya mesurada sobre la base de les dades de les adreces IP registrades pel sistema de mesurament.

6. Opinió

De OJDinteractiva, la divisió de INFORMACIÓN Y CONTROL DE PUBLICACIONES S.A.:

Hem examinat la informació facilitada per l'editor del mitjà electrònic per al període que comprèn la present certificació.

El nostre examen s'ha realitzat d'acord amb les normes i procediments establerts en les Normes Tècniques per al Control dels Mitjans Electrònics de Comunicació.

En la nostra opinió, la present acta presenta raonablement la difusió/audiència registrada per aquest mitjà electrònic.

ADVERTENCIA:

La feina de OJDinteractiva, la divisió de INFORMACIÓN Y CONTROL DE PUBLICACIONES S.A (INTROL) es limita a la realització de proves per a la revisió de les dades de recompte subministrats per l'editor amb la finalitat d'expressar una opinió sobre la *razonabilidad d'aquestes dades d'acord amb les Normes Tècniques per al control dels MEC.

Per tant, INTROL no accepta responsabilitat alguna per les inexactituds o errors que puguin existir en les dades de recompte. Tampoc accepta cap responsabilitat per la falsedat en les dades de recompte rebuts de l'editor, ni per altres dades de mesurament que no estan inclosos en l'anàlisi.