



INFORMACIÓN Y CONTROL DE PUBLICACIONES, S.A.

Serrano, 21 - 6 planta - Tel. 91 435 00 32 Fax 91 435 96 05 - 28001 MADRID
Entença, 218 Entr. 7 - Tel 93 439 24 18 Fax 93 419 25 34 - 08029 BARCELONA

Títol: CATALUNYA PRESS
URL Primària: http://www.catalunyapress.cat
Editor: Orna Comunicació, S.L.
Domicili: Ronda Universidad, 12 7ª plta.
Ciutat: 08007 BARCELONA
Teléfono: 93 301 05 12
Fax: 93 302 31 49
E-mail:
Clasificació: Notícies i Informació
Sub-Clasificació: Notícies globals i actualitat

catalunyaPRESS
T'INFORMA

1. Xifres totals i promitjos (Nacional i Internacional)

MES - ANY	NAVEGADORS ÚNICS	VISITES	PÀGINES
Abril - 2013	30.359	39.335	87.068
PROMIG DIARI	1.230	1.311	2.902
PROMIG DILLUNS-DIVENDRES	1.370	1.460	3.241
PROMIG DISSABTE-DIUMENGE	847	901	1.970
PÀGINES / VISITES	2,21		
DURADA MITJA VISITES	0:05:27		
DURADA MITJA PÀGINES	0:02:31		

2. Seccions (Nacional i Internacional)

	PÀGINES	%
HOME	43.857	50.37 %
RESTA	43.211	49.63 %

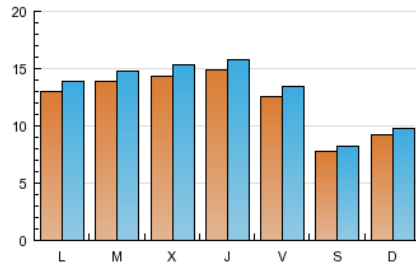
3. Per dia del mes (Nacional i Internacional)

Dia	N. únics	Visites	Pàgines	Dia	N. únics	Visites	Pàgines	Dia	N. únics	Visites	Pàgines
1	872	923	2.109	11	1.389	1.464	3.080	21	754	803	1.652
2	1.361	1.453	3.452	12	1.138	1.215	2.919	22	1.682	1.769	3.339
3	1.401	1.490	3.982	13	752	793	1.582	23	1.707	1.811	3.299
4	1.670	1.770	3.826	14	788	835	1.494	24	1.744	1.842	3.920
5	1.312	1.388	3.083	15	1.253	1.340	3.030	25	1.348	1.427	3.200
6	886	945	2.355	16	1.283	1.390	3.165	26	1.232	1.327	3.157
7	1.322	1.406	2.904	17	1.278	1.371	3.213	27	755	809	2.087
8	1.326	1.416	2.967	18	1.537	1.647	3.573	28	815	876	2.020
9	1.372	1.456	3.252	19	1.321	1.434	3.057	29	1.385	1.482	3.523
10	1.316	1.413	3.098	20	701	743	1.662	30	1.202	1.297	3.068

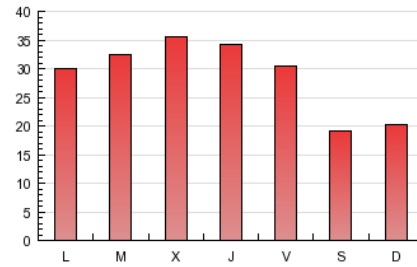
4. Gràfiques (Nacional i Internacional)

4.1 Per dia de la setmana (promig)

N. únics / Visites (x 100)



Pàgines (x 100)

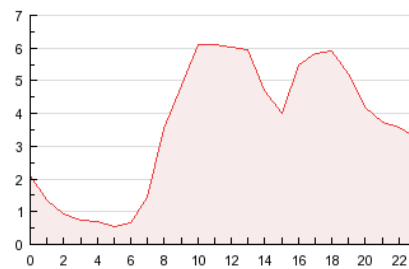


4.2 Per franja horària (promig)

Visites (x 1000)

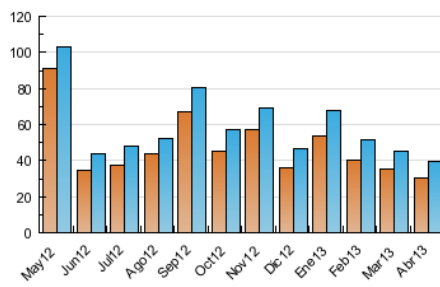


Pàgines (x 1000)

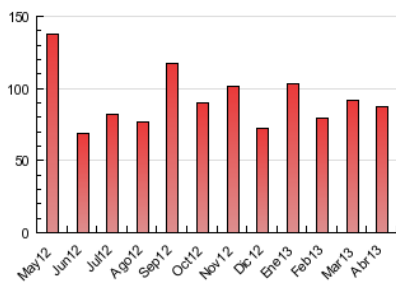


4.3 Per mesos

N. únics / Visites (x 1000)



Pàgines (x 1000)





INFORMACIÓN Y CONTROL DE PUBLICACIONES, S.A.

Serrano, 21 - 6 planta - Tel. 91 435 00 32 Fax 91 435 96 05 - 28001 MADRID
Entença, 218 Entr. 7 - Tel 93 439 24 18 Fax 93 419 25 34 - 08029 BARCELONA

Anexe - Tràfic Nacional

Títol: CATALUNYA PRESS
URL Primària: http://www.catalunyapress.cat
Editor: Orna Comunicació, S.L.
Domicili: Ronda Universidad, 12 7ª plta.
Ciutat: 08007 BARCELONA
Teléfono: 93 301 05 12
Fax: 93 302 31 49
E-mail:
Clasificació: Notícies i Informació
Sub-Clasificació: Notícies globals i actualitat

catalunyaPRESS
T'INFORMA

1. Xifres totals i promitjos (Nacional)

MES - ANY	NAVEGADORS ÚNICS	VISITES	PÀGINES
Abril - 2013	24.425	33.046	79.136
PROMIG DIARI	1.024	1.102	2.638
PROMIG DILLUNS-DIVENDRES	1.144	1.232	2.954
PROMIG DISSABTE-DIUMENGE	692	744	1.769
PAGINES / VISITES	2,39		
DURADA MITJA VISITES	0:05:55		
DURADA MITJA PAGINES	0:02:32		

2. Seccions (Nacional)

	PÀGINES	%
HOME	42.730	54.00 %
RESTA	36.406	46.00 %

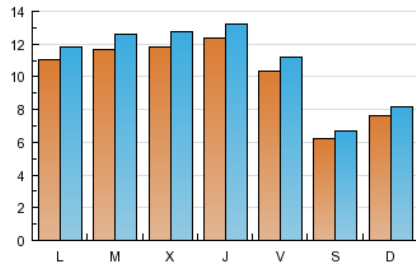
3. Per dia del mes (Nacional)

Dia	N. únics	Visites	Pàgines	Dia	N. únics	Visites	Pàgines	Dia	N. únics	Visites	Pàgines
1	722	771	1.945	11	1.134	1.206	2.706	21	583	626	1.402
2	1.135	1.227	3.167	12	918	992	2.653	22	1.399	1.482	2.952
3	1.111	1.196	3.609	13	593	631	1.381	23	1.429	1.525	2.947
4	1.410	1.511	3.525	14	605	647	1.262	24	1.484	1.575	3.534
5	1.112	1.188	2.797	15	1.047	1.128	2.791	25	1.145	1.215	2.937
6	697	754	2.096	16	1.123	1.227	2.974	26	1.057	1.148	2.944
7	1.187	1.270	2.742	17	1.088	1.180	2.973	27	623	677	1.931
8	1.130	1.218	2.720	18	1.257	1.363	3.248	28	677	736	1.849
9	1.141	1.221	2.940	19	1.044	1.154	2.681	29	1.211	1.303	3.289
10	1.062	1.157	2.815	20	568	609	1.492	30	1.018	1.109	2.834

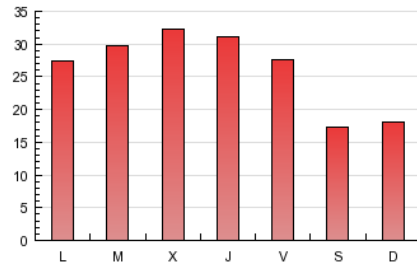
4. Gràfiques (Nacional)

4.1 Per dia de la setmana (promig)

N. únics / Visites (x 100)

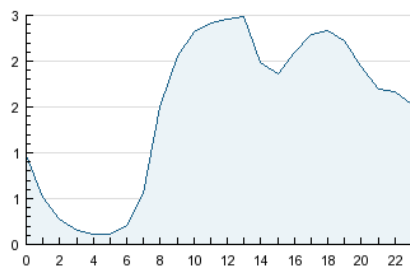


Pàgines (x 100)

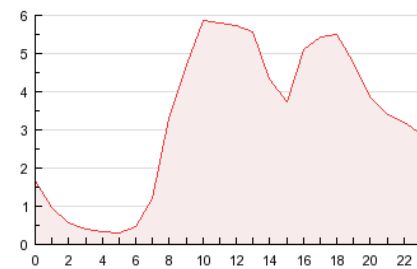


4.2 Per franja horària (promig)

Visites (x 1000)

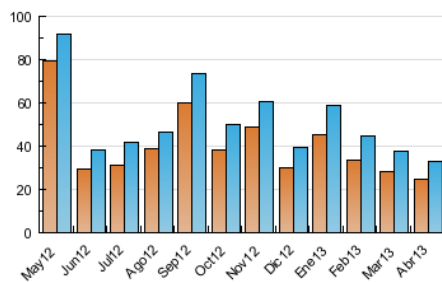


Pàgines (x 1000)

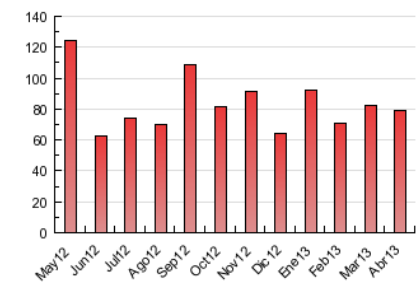


4.3 Per mesos

N. únics / Visites (x 1000)



Pàgines (x 1000)



5. Observacions

Este Medio Electrónico de Comunicación ha sido medido por la herramienta Site Census de Nielsen que ha obtenido la calificación de *** (3 estrellas) en la homologación de OJDInteractiva

6. Definicions bàsiques (Para més informació cal veure Normes Tècniques per al Control dels Mitjans Electrònics de Comunicació)

Pàgina Vista::

Conjunt de fitxers enviat a un usuari com a resultat d'una petició del mateix rebuda pel servidor. Quan la pàgina està formada per diversos marcs (*frames), el conjunt dels mateixos tindrà, a l'efecte de *còmputo, la consideració d'una pàgina unitària.

Visita:

Una seqüència ininterrompuda de pàgines servides a un usuari vàlid. Si aquest usuari no realitza peticions de pàgines en un període de temps (30 min) la següent petició constituirà l'inici d'una nova visita.

Navegador Únic:

Total de combinacions úniques d'una adreça IP i un identificador adicional. Els mitjans poden utilitzar cookies o l'Identificador d'Alta de registre.

Durada Pàgina Vista:

Temps acumulat en segons de totes les pàgines vistes (en visites de dues o més pàgines vistes), dividit pel nombre total de pàgines vistes.

Durada Visita:

Temps en segons de totes les visites de dues o més pàgines vistes, dividit pel nombre total de dos o més pàgines vistes.

Tràfic nacional:

Audiència/difusió corresponent a Espanya mesurada sobre la base de les dades de les adreces IP registrades pel sistema de mesurament.

7. Opinió

De OJDinteractiva, la divisió de INFORMACIÓN Y CONTROL DE PUBLICACIONES S.A.:

Hem examinat la informació facilitada per l'editor del mitjà electrònic per al període que comprèn la present certificació.

El nostre examen s'ha realitzat d'acord amb les normes i procediments establerts en les Normes Tècniques per al Control dels Mitjans Electrònics de Comunicació.

En la nostra opinió, la present acta presenta raonablement la difusió/audiència registrada per aquest mitjà electrònic.

ADVERTENCIA:

La feina de OJDinteractiva, la divisió de INFORMACIÓN Y CONTROL DE PUBLICACIONES S.A (INTROL) es limita a la realització de proves per a la revisió de les dades de recompte subministrats per l'editor amb la finalitat d'expressar una opinió sobre la *razonabilidad d'aquestes dades d'acord amb les Normes Tècniques per al control dels MEC.

Per tant, INTROL no accepta responsabilitat alguna per les inexactituds o errors que puguin existir en les dades de recompte. Tampoc accepta cap responsabilitat per la falsedat en les dades de recompte rebuts de l'editor, ni per altres dades de mesurament que no estan inclosos en l'anàlisi.