



INFORMACIÓN Y CONTROL DE PUBLICACIONES, S.A.

Serrano, 21 - 6 planta - Tel. 91 435 00 32 Fax 91 435 96 05 - 28001 MADRID
Entença, 218 Entr. 7 - Tel 93 439 24 18 Fax 93 419 25 34 - 08029 BARCELONA

Títol: LEMPORDA.INFO
URL Primària: http://www.emporda.info
Editor: Editorial I.Empordà, S.L.
Domicili: Avda. Salvador Dalí, 79
Ciutat: 17600 FIGUERES
Teléfono: 97 251 07 15
Fax: 97 267 36 61
E-mail:
Clasificació: Notícies i Informació
Sub-Clasificació: Notícies globals i actualitat

emporda.info

1. Xifres totals i promitjos (Nacional i Internacional)

MES - ANY	NAVEGADORS ÚNICS	VISITES	PÀGINES
Septembre - 2012	23.724	42.244	113.173
PROMIG DIARI	1.223	1.408	3.772
PROMIG DILLUNS-DIVENDRES	1.345	1.544	4.166
PROMIG DISSABTE-DIUMENGE	979	1.136	2.985
PAGINES / VISITES	2,68		
DURADA MITJA VISITES	0:05:46		
DURADA MITJA PAGINES	0:02:08		

2. Seccions (Nacional i Internacional)

	PÀGINES	%
HOME	41.677	36.83 %
RESTA	71.496	63.17 %

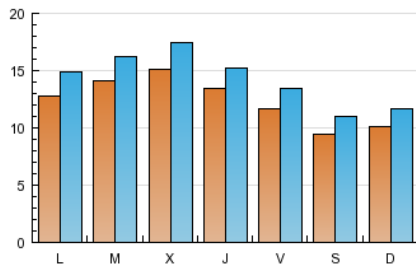
3. Per dia del mes (Nacional i Internacional)

Dia	N. únics	Visites	Pàgines	Dia	N. únics	Visites	Pàgines	Dia	N. únics	Visites	Pàgines
1	1.010	1.184	3.321	11	1.206	1.406	4.989	21	1.173	1.340	3.578
2	1.132	1.301	3.220	12	1.411	1.647	4.584	22	899	1.042	2.400
3	1.392	1.640	4.396	13	1.334	1.514	3.861	23	1.145	1.341	3.388
4	1.482	1.686	4.698	14	1.028	1.178	3.474	24	1.382	1.587	4.340
5	1.582	1.803	4.744	15	751	872	2.359	25	1.551	1.781	4.669
6	1.365	1.549	3.770	16	798	911	2.436	26	1.548	1.771	4.254
7	1.318	1.522	3.625	17	1.152	1.327	3.855	27	1.382	1.555	4.050
8	953	1.104	2.982	18	1.417	1.616	4.559	28	1.164	1.347	3.625
9	952	1.119	3.174	19	1.516	1.755	4.711	29	1.122	1.309	3.419
10	1.207	1.393	3.896	20	1.285	1.467	3.649	30	1.031	1.177	3.147

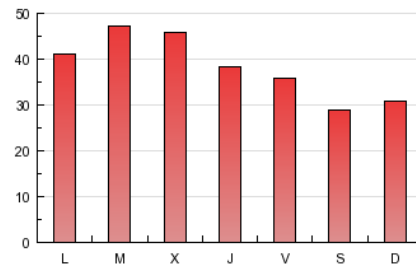
4. Gràfiques (Nacional i Internacional)

4.1 Per dia de la setmana (promig)

N. únics / Visites (x 100)

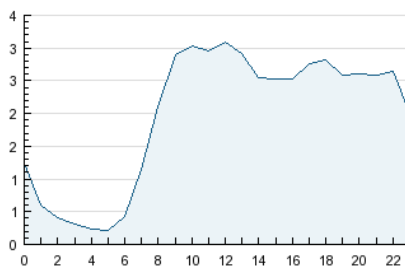


Pàgines (x 100)

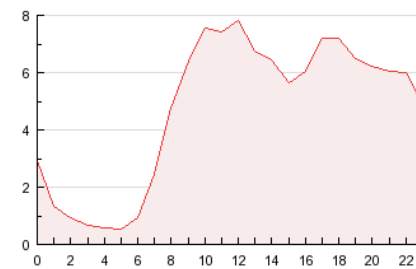


4.2 Per franja horària (promig)

Visites (x 1000)

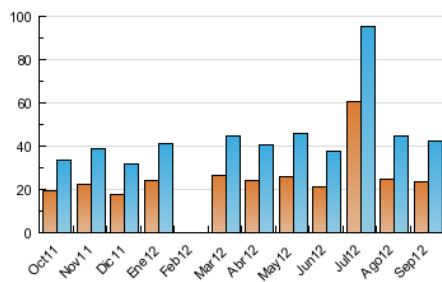


Pàgines (x 1000)

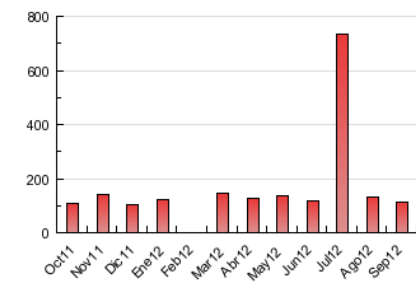


4.3 Per mesos

N. únics / Visites (x 1000)



Pàgines (x 1000)





INFORMACIÓN Y CONTROL DE PUBLICACIONES, S.A.

Serrano, 21 - 6 planta - Tel. 91 435 00 32 Fax 91 435 96 05 - 28001 MADRID
Entença, 218 Entr. 7 - Tel 93 439 24 18 Fax 93 419 25 34 - 08029 BARCELONA

Anexe - Tràfic Nacional

Títol: LEMPORDA.INFO
URL Primària: http://www.emporda.info
Editor: Editorial I.Empordà, S.L.
Domicili: Avda. Salvador Dalí, 79
Ciutat: 17600 FIGUERES
Teléfono: 97 251 07 15
Fax: 97 267 36 61
E-mail:
Clasificació: Notícies i Informació
Sub-Clasificació: Notícies globals i actualitat

emporda.info

1. Xifres totals i promitjos (Nacional)

MES - ANY	NAVEGADORS ÚNICS	VISITES	PÀGINES
Septembre - 2012	21.041	38.514	105.362
PROMIG DIARI	1.109	1.284	3.512
PROMIG DILLUNS-DIVENDRES	1.223	1.411	3.901
PROMIG DISSABTE-DIUMENGE	881	1.029	2.735
PAGINES / VISITES	2,74		
DURADA MITJA VISITES	0:06:00		
DURADA MITJA PAGINES	0:02:10		

2. Seccions (Nacional)

	PÀGINES	%
HOME	39.699	37.68 %
RESTA	65.663	62.32 %

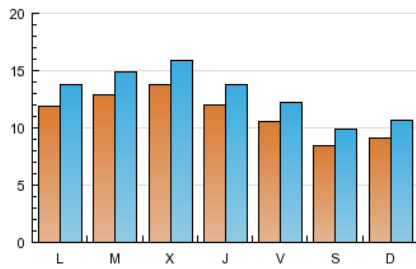
3. Per dia del mes (Nacional)

Dia	N. únics	Visites	Pàgines	Dia	N. únics	Visites	Pàgines	Dia	N. únics	Visites	Pàgines
1	914	1.077	3.089	11	1.127	1.322	4.772	21	1.049	1.202	3.336
2	1.023	1.183	2.967	12	1.288	1.517	4.382	22	813	948	2.233
3	1.304	1.544	4.184	13	1.212	1.380	3.649	23	1.007	1.195	3.175
4	1.375	1.571	4.532	14	935	1.077	3.301	24	1.254	1.448	4.055
5	1.436	1.645	4.284	15	689	804	2.236	25	1.368	1.582	4.314
6	1.215	1.384	3.448	16	736	845	2.184	26	1.356	1.564	3.877
7	1.195	1.390	3.332	17	1.067	1.229	3.504	27	1.196	1.356	3.772
8	869	1.010	2.700	18	1.301	1.487	4.307	28	1.059	1.226	3.406
9	892	1.053	2.890	19	1.410	1.638	4.469	29	952	1.122	3.040
10	1.112	1.285	3.611	20	1.196	1.375	3.477	30	917	1.055	2.836

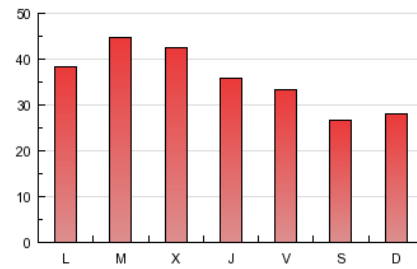
4. Gràfiques (Nacional)

4.1 Per dia de la setmana (promig)

N. únics / Visites (x 100)

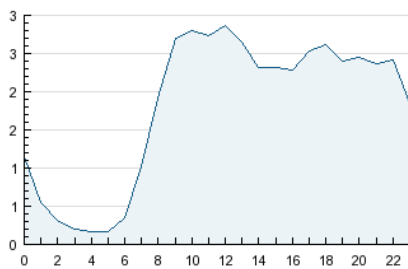


Pàgines (x 100)

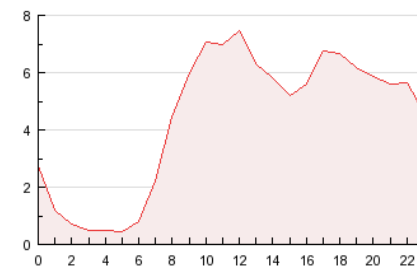


4.2 Per franja horària (promig)

Visites (x 1000)

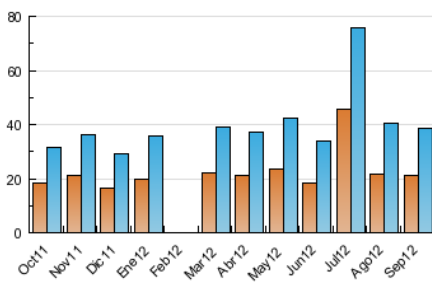


Pàgines (x 1000)

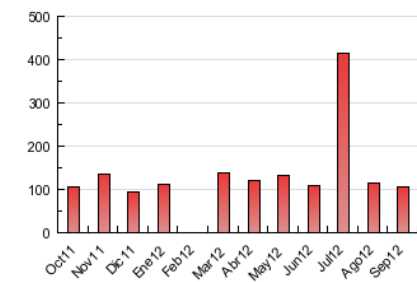


4.3 Per mesos

N. únics / Visites (x 1000)



Pàgines (x 1000)



5. Observacions

Este Medio Electrónico de Comunicación ha sido medido por la herramienta Site Census de Nielsen Online que ha obtenido la calificación de *** (3 estrellas) en la homologación de OJDInteractiva

6. Definicions bàsiques (Para més informació cal veure Normes Tècniques per al Control dels Mitjans Electrònics de Comunicació)

Pàgina Vista::

Conjunt de fitxers enviat a un usuari com a resultat d'una petició del mateix rebuda pel servidor. Quan la pàgina està formada per diversos marcs (*frames), el conjunt dels mateixos tindrà, a l'efecte de *còmputo, la consideració d'una pàgina unitària.

Visita:

Una seqüència ininterrompuda de pàgines servides a un usuari vàlid. Si aquest usuari no realitza peticions de pàgines en un període de temps (30 min) la següent petició constituirà l'inici d'una nova visita.

Navegador Únic:

Total de combinacions úniques d'una adreça IP i un identificador adicional. Els mitjans poden utilitzar cookies o l'Identificador d'Alta de registre.

Durada Pàgina Vista:

Temps acumulat en segons de totes les pàgines vistes (en visites de dues o més pàgines vistes), dividit pel nombre total de pàgines vistes.

Durada Visita:

Temps en segons de totes les visites de dues o més pàgines vistes, dividit pel nombre total de dos o més pàgines vistes.

Tràfic nacional:

Audiència/difusió corresponent a Espanya mesurada sobre la base de les dades de les adreces IP registrades pel sistema de mesurament.

7. Opinió

De OJDinteractiva, la divisió de INFORMACIÓN Y CONTROL DE PUBLICACIONES S.A.:

Hem examinat la informació facilitada per l'editor del mitjà electrònic per al període que comprèn la present certificació.

El nostre examen s'ha realitzat d'acord amb les normes i procediments establerts en les Normes Tècniques per al Control dels Mitjans Electrònics de Comunicació.

En la nostra opinió, la present acta presenta raonablement la difusió/audiència registrada per aquest mitjà electrònic.

ADVERTENCIA:

La feina de OJDinteractiva, la divisió de INFORMACIÓN Y CONTROL DE PUBLICACIONES S.A (INTROL) es limita a la realització de proves per a la revisió de les dades de recompte subministrats per l'editor amb la finalitat d'expressar una opinió sobre la *razonabilidad d'aquestes dades d'acord amb les Normes Tècniques per al control dels MEC.

Per tant, INTROL no accepta responsabilitat alguna per les inexactituds o errors que puguin existir en les dades de recompte. Tampoc accepta cap responsabilitat per la falsedat en les dades de recompte rebuts de l'editor, ni per altres dades de mesurament que no estan inclosos en l'anàlisi.