



INFORMACIÓN Y CONTROL DE PUBLICACIONES, S.A.

Serrano, 21 - 6 planta - Tel. 91 435 00 32 Fax 91 435 96 05 - 28001 MADRID
Entença, 218 Entr. 7 - Tel 93 439 24 18 Fax 93 419 25 34 - 08029 BARCELONA

Títol: LEMPORDA.INFO
URL Primària: http://www.emporda.info
Editor: Editorial I.Empordà, S.L.
Domicili: Avda. Salvador Dalí, 79
Ciutat: 17600 FIGUERES
Teléfono: 97 251 07 15
Fax: 97 267 36 61
E-mail:
Clasificació: Notícies i Informació
Sub-Clasificació: Notícies globals i actualitat

emporda.info

1. Xifres totals i promitjos (Nacional i Internacional)

MES - ANY	NAVEGADORS ÚNICS	VISITES	PÀGINES
Agost - 2012	24.636	44.821	130.436
PROMIG DIARI	1.251	1.446	4.208
PROMIG DILLUNS-DIVENDRES	1.324	1.530	4.483
PROMIG DISSABTE-DIUMENGE	1.042	1.203	3.415
PAGINES / VISITES	2,91		
DURADA MITJA VISITES	0:05:42		
DURADA MITJA PAGINES	0:01:57		

2. Seccions (Nacional i Internacional)

	PÀGINES	%
HOME	47.075	36.09 %
RESTA	83.361	63.91 %

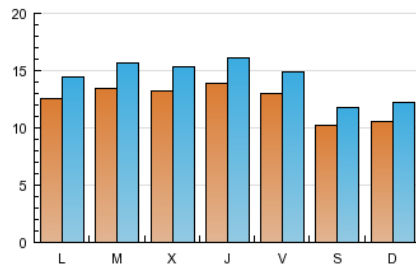
3. Per dia del mes (Nacional i Internacional)

<u>Dia</u>	<u>N. únics</u>	<u>Visites</u>	<u>Pàgines</u>	<u>Dia</u>	<u>N. únics</u>	<u>Visites</u>	<u>Pàgines</u>	<u>Dia</u>	<u>N. únics</u>	<u>Visites</u>	<u>Pàgines</u>
1	1.252	1.451	4.423	11	955	1.103	3.579	21	1.171	1.380	3.900
2	1.851	2.123	6.111	12	1.136	1.323	3.968	22	1.379	1.601	4.662
3	1.555	1.758	4.575	13	1.377	1.599	4.769	23	1.261	1.474	3.874
4	1.218	1.399	3.205	14	1.544	1.807	5.720	24	1.530	1.791	5.849
5	1.140	1.301	3.950	15	1.161	1.359	3.978	25	937	1.090	3.076
6	1.261	1.460	4.170	16	1.183	1.385	4.316	26	882	1.020	2.630
7	1.323	1.528	5.154	17	1.183	1.374	4.171	27	1.167	1.339	3.971
8	1.358	1.552	5.367	18	996	1.138	3.256	28	1.342	1.552	4.390
9	1.124	1.296	4.796	19	1.070	1.253	3.653	29	1.472	1.680	4.289
10	1.049	1.202	3.089	20	1.204	1.399	3.669	30	1.531	1.757	4.709
								31	1.167	1.327	3.167

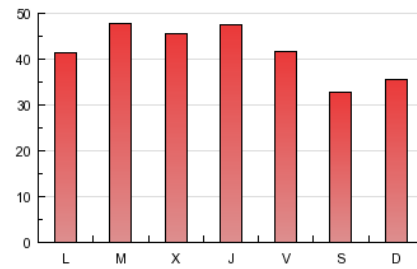
4. Gràfiques (Nacional i Internacional)

4.1 Per dia de la setmana (promig)

N. únics / Visites (x 100)

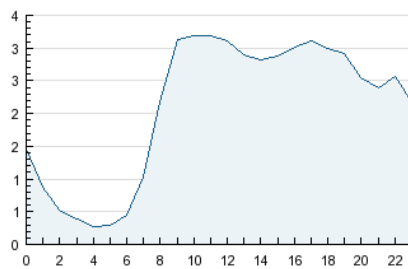


Pàgines (x 100)

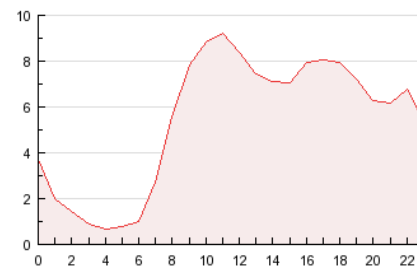


4.2 Per franja horària (promig)

Visites (x 1000)

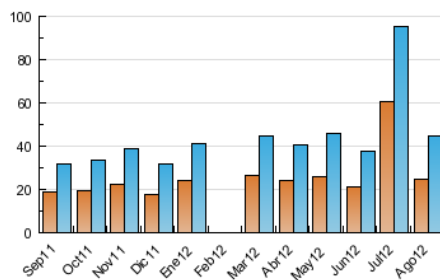


Pàgines (x 1000)

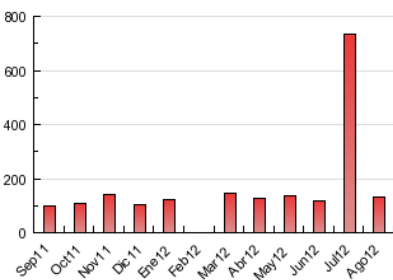


4.3 Per mesos

N. únics / Visites (x 1000)



Pàgines (x 1000)





INFORMACIÓN Y CONTROL DE PUBLICACIONES, S.A.

Serrano, 21 - 6 planta - Tel. 91 435 00 32 Fax 91 435 96 05 - 28001 MADRID
Entença, 218 Entr. 7 - Tel 93 439 24 18 Fax 93 419 25 34 - 08029 BARCELONA

Anexe - Tràfic Nacional

Títol: LEMPORDA.INFO
URL Primària: http://www.emporda.info
Editor: Editorial I.Empordà, S.L.
Domicili: Avda. Salvador Dalí, 79
Ciutat: 17600 FIGUERES
Teléfono: 97 251 07 15
Fax: 97 267 36 61
E-mail:
Clasificació: Notícies i Informació
Sub-Clasificació: Notícies globals i actualitat

emporda.info

1. Xifres totals i promitjos (Nacional)

MES - ANY	NAVEGADORS ÚNICS	VISITES	PÀGINES
Agost - 2012	21.545	40.313	115.450
PROMIG DIARI	1.118	1.300	3.724
PROMIG DILLUNS-DIVENDRES	1.184	1.378	3.981
PROMIG DISSABTE-DIUMENGE	929	1.079	2.986
PÀGINES / VISITES	2,86		
DURADA MITJA VISITES	0:06:13		
DURADA MITJA PÀGINES	0:02:11		

2. Seccions (Nacional)

	PÀGINES	%
HOME	44.443	38.50 %
RESTA	71.007	61.50 %

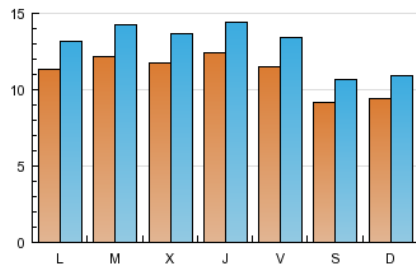
3. Per dia del mes (Nacional)

Dia	N. únics	Visites	Pàgines	Dia	N. únics	Visites	Pàgines	Dia	N. únics	Visites	Pàgines
1	1.116	1.308	3.671	11	823	958	3.077	21	1.050	1.248	3.446
2	1.647	1.895	5.490	12	1.000	1.172	3.612	22	1.238	1.446	4.342
3	1.368	1.561	3.956	13	1.246	1.458	4.152	23	1.062	1.248	3.460
4	1.131	1.304	2.741	14	1.409	1.662	5.286	24	1.344	1.592	5.362
5	1.014	1.163	3.294	15	1.030	1.218	3.505	25	835	982	2.489
6	1.154	1.342	3.758	16	1.065	1.257	3.742	26	784	908	2.315
7	1.191	1.381	4.527	17	1.050	1.232	3.776	27	1.050	1.214	3.435
8	1.176	1.348	4.503	18	881	1.014	3.034	28	1.208	1.406	4.072
9	1.007	1.171	3.944	19	961	1.127	3.329	29	1.321	1.519	3.951
10	944	1.089	2.823	20	1.072	1.250	3.147	30	1.413	1.625	4.329
								31	1.065	1.215	2.882

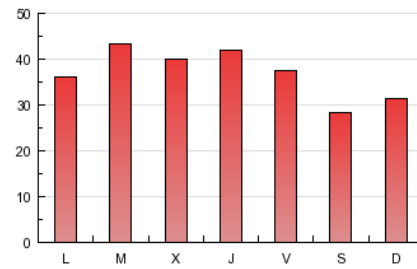
4. Gràfiques (Nacional)

4.1 Per dia de la setmana (promig)

N. únics / Visites (x 100)

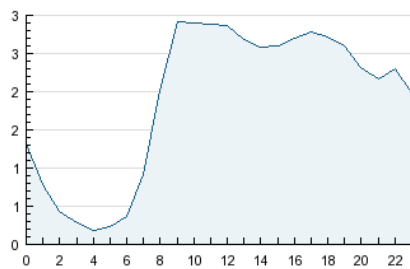


Pàgines (x 100)

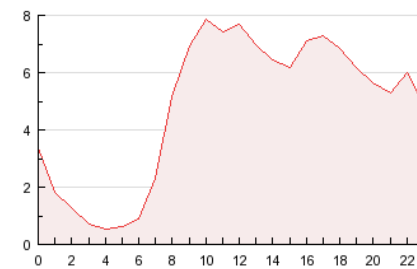


4.2 Per franja horària (promig)

Visites (x 1000)

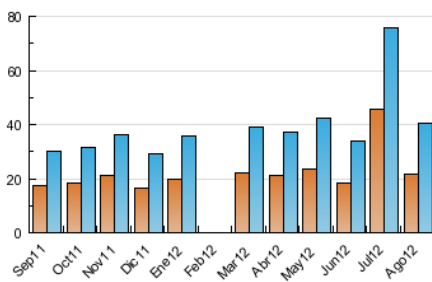


Pàgines (x 1000)

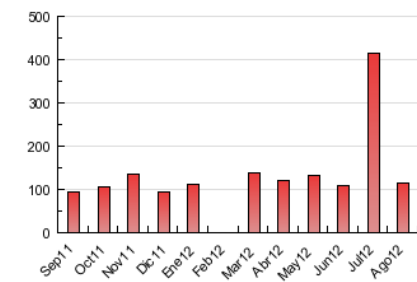


4.3 Per mesos

N. únics / Visites (x 1000)



Pàgines (x 1000)



5. Definicions bàsiques (Para més informació cal veure Normes Tècniques per al Control dels Mitjans Electrònics de Comunicació)

Pàgina Vista::

Conjunt de fitxers enviat a un usuari com a resultat d'una petició del mateix rebuda pel servidor. Quan la pàgina està formada per diversos marcs (*frames), el conjunt dels mateixos tindrà, a l'efecte de *còmputo, la consideració d'una pàgina unitària.

Visita:

Una seqüència ininterrompuda de pàgines servides a un usuari vàlid. Si aquest usuari no realitza peticions de pàgines en un període de temps (30 min) la següent petició constituirà l'inici d'una nova visita.

Navegador Únic:

Total de combinacions úniques d'una adreça IP i un identificador adicional. Els mitjans poden utilitzar cookies o l'Identificador d'Alta de registre.

Durada Pàgina Vista:

Temps acumulat en segons de totes les pàgines vistes (en visites de dues o més pàgines vistes), dividit pel nombre total de pàgines vistes.

Durada Visita:

Temps en segons de totes les visites de dues o més pàgines vistes, dividit pel nombre total de dos o més pàgines vistes.

Tràfic nacional:

Audiència/difusió corresponent a Espanya mesurada sobre la base de les dades de les adreces IP registrades pel sistema de mesurament.

6. Opinió

De OJDinteractiva, la divisió de INFORMACIÓN Y CONTROL DE PUBLICACIONES S.A.:

Hem examinat la informació facilitada per l'editor del mitjà electrònic per al període que comprèn la present certificació.

El nostre examen s'ha realitzat d'acord amb les normes i procediments establerts en les Normes Tècniques per al Control dels Mitjans Electrònics de Comunicació.

En la nostra opinió, la present acta presenta raonablement la difusió/audiència registrada per aquest mitjà electrònic.

ADVERTENCIA:

La feina de OJDinteractiva, la divisió de INFORMACIÓN Y CONTROL DE PUBLICACIONES S.A (INTROL) es limita a la realització de proves per a la revisió de les dades de recompte subministrats per l'editor amb la finalitat d'expressar una opinió sobre la *razonabilidad d'aquestes dades d'acord amb les Normes Tècniques per al control dels MEC.

Per tant, INTROL no accepta responsabilitat alguna per les inexactituds o errors que puguin existir en les dades de recompte. Tampoc accepta cap responsabilitat per la falsedat en les dades de recompte rebuts de l'editor, ni per altres dades de mesurament que no estan inclosos en l'anàlisi.