



INFORMACIÓN Y CONTROL DE PUBLICACIONES, S.A.

Serrano, 21 - 6 planta - Tel. 91 435 00 32 Fax 91 435 96 05 - 28001 MADRID
Entença, 218 Entr. 7 - Tel 93 439 24 18 Fax 93 419 25 34 - 08029 BARCELONA

Títol: LEMPORDA.INFO
URL Primària: http://www.emporda.info
Editor: Editorial I.Empordà, S.L.
Domicili: Avda. Salvador Dalí, 79
Ciutat: 17600 FIGUERES
Teléfono: 97 251 07 15
Fax: 97 267 36 61
E-mail:
Clasificació: Notícies i Informació
Sub-Clasificació: Notícies globals i actualitat

emporda.info

1. Xifres totals i promitjos (Nacional i Internacional)

MES - ANY	NAVEGADORS ÚNICS	VISITES	PÀGINES
Juny - 2012	21.323	37.580	116.345
PROMIG DIARI	1.089	1.253	3.878
PROMIG DILLUNS-DIVENDRES	1.210	1.389	4.371
PROMIG DISSABTE-DIUMENGE	806	934	2.729
PÀGINES / VISITES	3,10		
DURADA MITJA VISITES	0:05:51		
DURADA MITJA PÀGINES	0:01:53		

2. Seccions (Nacional i Internacional)

	PÀGINES	%
HOME	50.914	43.76 %
RESTA	65.431	56.24 %

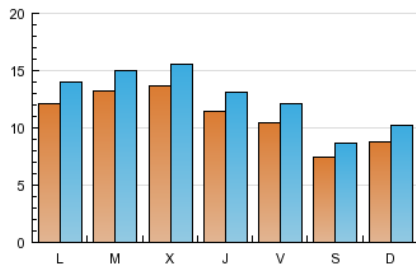
3. Per dia del mes (Nacional i Internacional)

<u>Dia</u>	<u>N. únics</u>	<u>Visites</u>	<u>Pàgines</u>	<u>Dia</u>	<u>N. únics</u>	<u>Visites</u>	<u>Pàgines</u>	<u>Dia</u>	<u>N. únics</u>	<u>Visites</u>	<u>Pàgines</u>
1	1.085	1.245	3.923	11	1.267	1.463	4.219	21	1.067	1.239	3.219
2	766	875	2.879	12	1.391	1.581	4.879	22	939	1.124	3.038
3	1.041	1.197	3.986	13	1.877	2.089	5.424	23	694	772	1.988
4	1.247	1.438	4.563	14	1.254	1.437	4.466	24	672	774	1.858
5	1.320	1.495	5.531	15	1.144	1.308	3.665	25	1.054	1.219	3.413
6	1.254	1.440	4.727	16	838	994	2.310	26	1.141	1.324	5.492
7	1.208	1.388	4.750	17	967	1.103	2.382	27	1.218	1.409	4.489
8	1.178	1.356	5.774	18	1.286	1.477	3.475	28	1.039	1.194	3.710
9	723	853	2.964	19	1.436	1.621	5.134	29	875	1.043	3.253
10	843	1.010	3.432	20	1.130	1.285	4.637	30	714	827	2.765

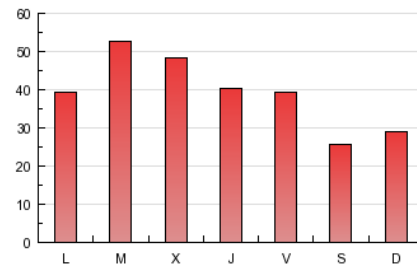
4. Gràfiques (Nacional i Internacional)

4.1 Per dia de la setmana (promig)

N. únics / Visites (x 100)

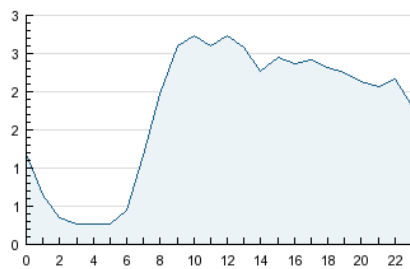


Pàgines (x 100)

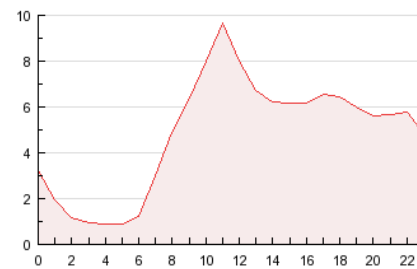


4.2 Per franja horària (promig)

Visites (x 1000)

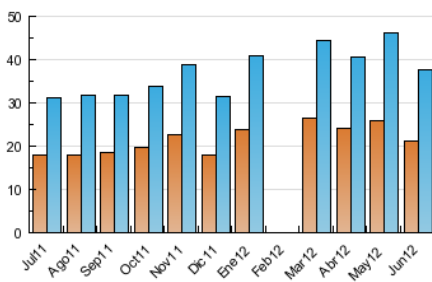


Pàgines (x 1000)

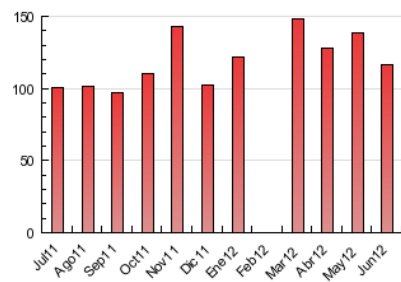


4.3 Per mesos

N. únics / Visites (x 1000)



Pàgines (x 1000)





INFORMACIÓN Y CONTROL DE PUBLICACIONES, S.A.

Serrano, 21 - 6 planta - Tel. 91 435 00 32 Fax 91 435 96 05 - 28001 MADRID
Entença, 218 Entr. 7 - Tel 93 439 24 18 Fax 93 419 25 34 - 08029 BARCELONA

Anexe - Tràfic Nacional

Títol: LEMPORDA.INFO
URL Primària: http://www.emporda.info
Editor: Editorial I.Empordà, S.L.
Domicili: Avda. Salvador Dalí, 79
Ciutat: 17600 FIGUERES
Teléfono: 97 251 07 15
Fax: 97 267 36 61
E-mail:
Clasificació: Notícies i Informació
Sub-Clasificació: Notícies globals i actualitat

emporda.info

1. Xifres totals i promitjos (Nacional)

MES - ANY	NAVEGADORS ÚNICS	VISITES	PÀGINES
Juny - 2012	18.326	33.820	109.404
PROMIG DIARI	970	1.127	3.647
PROMIG DILLUNS-DIVENDRES	1.083	1.255	4.124
PROMIG DISSABTE-DIUMENGE	706	828	2.534
PÀGINES / VISITES	3,23		
DURADA MITJA VISITES	0:06:10		
DURADA MITJA PÀGINES	0:01:53		

2. Seccions (Nacional)

	PÀGINES	%
HOME	48.392	44.23 %
RESTA	61.012	55.77 %

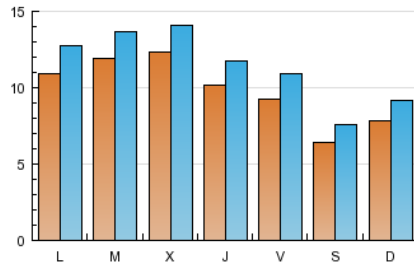
3. Per dia del mes (Nacional)

Dia	N. únics	Visites	Pàgines	Dia	N. únics	Visites	Pàgines	Dia	N. únics	Visites	Pàgines
1	989	1.148	3.720	11	1.137	1.324	4.026	21	956	1.122	2.994
2	695	796	2.710	12	1.224	1.405	4.577	22	829	1.007	2.863
3	947	1.095	3.774	13	1.721	1.926	5.238	23	584	658	1.820
4	1.148	1.330	4.358	14	1.112	1.285	4.219	24	573	672	1.709
5	1.230	1.397	5.249	15	1.018	1.182	3.491	25	931	1.089	3.185
6	1.104	1.280	4.448	16	701	854	2.145	26	1.028	1.203	5.244
7	1.078	1.245	4.284	17	839	972	2.197	27	1.069	1.252	4.233
8	1.020	1.190	5.508	18	1.156	1.339	3.242	28	912	1.061	3.453
9	633	763	2.831	19	1.286	1.461	4.836	29	778	940	3.044
10	771	932	3.034	20	1.027	1.178	4.385	30	611	714	2.587

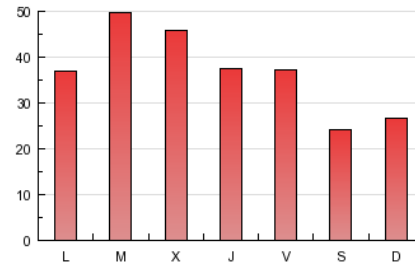
4. Gràfiques (Nacional)

4.1 Per dia de la setmana (promig)

N. únics / Visites (x 100)

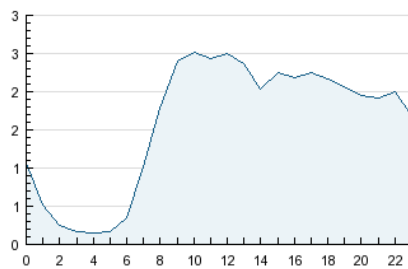


Pàgines (x 100)

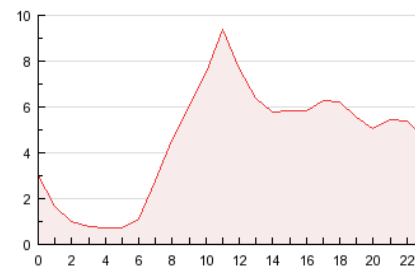


4.2 Per franja horària (promig)

Visites (x 1000)

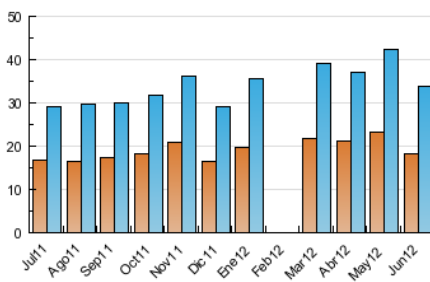


Pàgines (x 1000)

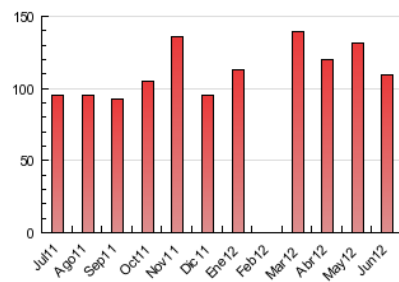


4.3 Per mesos

N. únics / Visites (x 1000)



Pàgines (x 1000)



5. Definicions bàsiques (Para més informació cal veure Normes Tècniques per al Control dels Mitjans Electrònics de Comunicació)

Pàgina Vista::

Conjunt de fitxers enviat a un usuari com a resultat d'una petició del mateix rebuda pel servidor. Quan la pàgina està formada per diversos marcs (*frames), el conjunt dels mateixos tindrà, a l'efecte de *còmputo, la consideració d'una pàgina unitària.

Visita:

Una seqüència ininterrompuda de pàgines servides a un usuari vàlid. Si aquest usuari no realitza peticions de pàgines en un període de temps (30 min) la següent petició constituirà l'inici d'una nova visita.

Navegador Únic:

Total de combinacions úniques d'una adreça IP i un identificador adicional. Els mitjans poden utilitzar cookies o l'Identificador d'Alta de registre.

Durada Pàgina Vista:

Temps acumulat en segons de totes les pàgines vistes (en visites de dues o més pàgines vistes), dividit pel nombre total de pàgines vistes.

Durada Visita:

Temps en segons de totes les visites de dues o més pàgines vistes, dividit pel nombre total de dos o més pàgines vistes.

Tràfic nacional:

Audiència/difusió corresponent a Espanya mesurada sobre la base de les dades de les adreces IP registrades pel sistema de mesurament.

6. Opinió

De OJDinteractiva, la divisió de INFORMACIÓN Y CONTROL DE PUBLICACIONES S.A.:

Hem examinat la informació facilitada per l'editor del mitjà electrònic per al període que comprèn la present certificació.

El nostre examen s'ha realitzat d'acord amb les normes i procediments establerts en les Normes Tècniques per al Control dels Mitjans Electrònics de Comunicació.

En la nostra opinió, la present acta presenta raonablement la difusió/audiència registrada per aquest mitjà electrònic.

ADVERTENCIA:

La feina de OJDinteractiva, la divisió de INFORMACIÓN Y CONTROL DE PUBLICACIONES S.A (INTROL) es limita a la realització de proves per a la revisió de les dades de recompte subministrats per l'editor amb la finalitat d'expressar una opinió sobre la *razonabilidad d'aquestes dades d'acord amb les Normes Tècniques per al control dels MEC.

Per tant, INTROL no accepta responsabilitat alguna per les inexactituds o errors que puguin existir en les dades de recompte. Tampoc accepta cap responsabilitat per la falsedat en les dades de recompte rebuts de l'editor, ni per altres dades de mesurament que no estan inclosos en l'anàlisi.