



INFORMACIÓN Y CONTROL DE PUBLICACIONES, S.A.

Velázquez, 46, 1º Drcha - Tel. 91 435 00 32 Fax 91 435 96 05 - 28001 - MADRID
 Entença, 218 Entr. 7 - Tel 93 439 24 18 Fax 93 419 25 34 - 08029 - BARCELONA

Títol: EMPORDA.INFO
URL Primària: http://www.emporda.info
Editor: Editorial l'Empordà, S.L.U.
Domicili: Pere III nº 62
Ciutat: 17600 FIGUERES
Teléfono: 97 251 07 15
Fax: 97 267 36 61
E-mail:
Clasificació: Notícies i Informació
Sub-Clasificació: Notícies globals i actualitat

emporda.info

1. Xifres totals i promitjos (Nacional i Internacional)

MES - ANY	NAVEGADORS ÚNICS	VISITES	PÀGINES
Maig - 2017	73.315	156.736	315.167
PROMIG DIARI	4.336	5.056	10.167
PROMIG DILLUNS-DIVENDRES	4.729	5.524	11.497
PROMIG DISSABTE-DIUMENGE	3.206	3.710	6.343
PÀGINES / VISITES	2,01		
DURADA MITJA VISITES	0:03:24		
DURADA MITJA PÀGINES	0:03:21		

2. Seccions (Nacional i Internacional)

	PÀGINES	%
HOME	61.632	19.56 %
RESTA	253.535	80.44 %

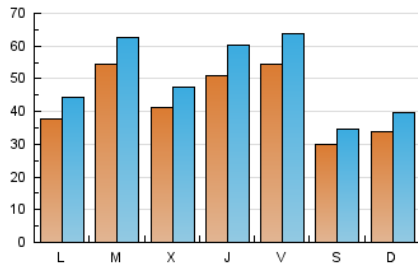
3. Per dia del mes (Nacional i Internacional)

Dia	N. únics	Visites	Pàgines	Dia	N. únics	Visites	Pàgines	Dia	N. únics	Visites	Pàgines
1	3.837	4.598	9.920	11	5.137	6.224	13.275	21	3.552	4.134	6.920
2	3.850	4.622	9.813	12	7.373	8.836	15.429	22	3.563	4.123	8.327
3	3.609	4.381	9.803	13	3.274	3.708	6.136	23	12.783	14.270	20.435
4	7.659	9.091	17.837	14	3.311	3.840	6.313	24	6.851	7.605	19.211
5	5.746	6.751	11.666	15	3.724	4.312	7.726	25	3.518	4.129	10.425
6	3.168	3.748	6.020	16	3.727	4.311	8.822	26	3.330	3.842	7.736
7	3.904	4.597	7.670	17	3.744	4.298	8.147	27	2.272	2.600	5.094
8	4.558	5.526	9.866	18	4.028	4.709	18.298	28	2.826	3.297	5.658
9	3.041	3.684	7.530	19	5.314	6.160	15.445	29	3.146	3.647	7.038
10	3.365	4.019	9.594	20	3.337	3.757	6.932	30	3.873	4.458	10.365
								31	3.001	3.459	7.716

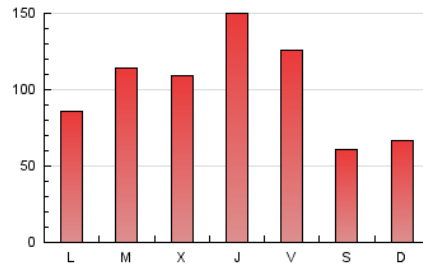
4. Gràfiques (Nacional i Internacional)

4.1 Per dia de la setmana (promig)

N. únics / Visites (x 100)

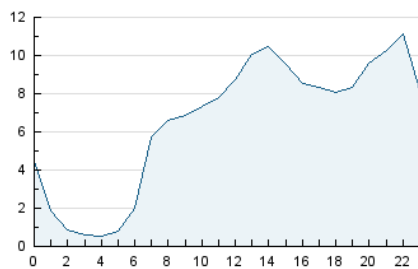


Pàgines (x 100)

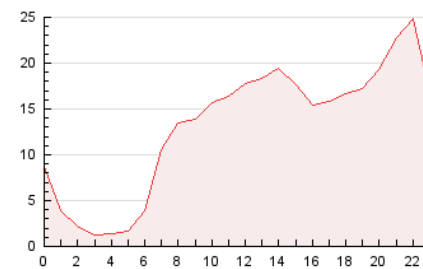


4.2 Per franja horària (promig)

Visites (x 1000)

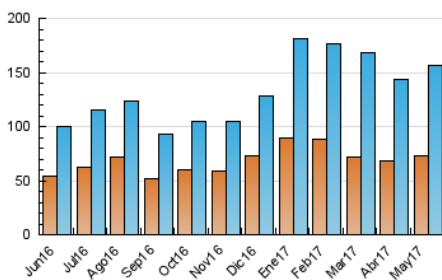


Pàgines (x 1000)

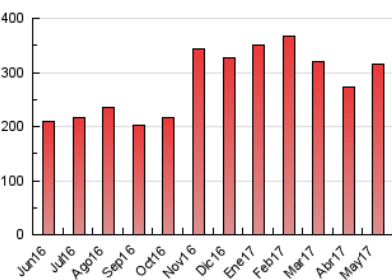


4.3 Per mesos

N. únics / Visites (x 1000)



Pàgines (x 1000)





INFORMACIÓN Y CONTROL DE PUBLICACIONES, S.A.

Velázquez, 46, 1º Drcha - Tel. 91 435 00 32 Fax 91 435 96 05 - 28001 - MADRID
 Entença, 218 Entr. 7 - Tel 93 439 24 18 Fax 93 419 25 34 - 08029 - BARCELONA

Anexe - Tràfic Nacional

Títol: EMPORDA.INFO
URL Primària: http://www.emporda.info
Editor: Editorial l'Empordà, S.L.U.
Domicili: Pere III nº 62
Ciutat: 17600 FIGUERES
Teléfono: 97 251 07 15
Fax: 97 267 36 61
E-mail:
Clasificació: Notícies i Informació
Sub-Clasificació: Notícies globals i actualitat

emporda.info

1. Xifres totals i promitjos (Nacional)

MES - ANY	NAVEGADORS ÚNICS	VISITES	PÀGINES
Maig - 2017	69.704	144.029	297.096
PROMIG DIARI	3.949	4.646	9.584
PROMIG DILLUNS-DIVENDRES	4.310	5.079	10.849
PROMIG DISSABTE-DIUMENGE	2.909	3.402	5.946
PÀGINES / VISITES	2,06		
DURADA MITJA VISITES	0:03:31		
DURADA MITJA PÀGINES	0:03:19		

2. Seccions (Nacional)

	PÀGINES	%
HOME	58.078	19.55 %
RESTA	239.018	80.45 %

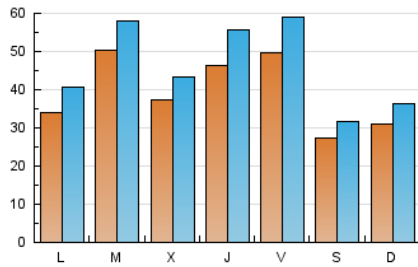
3. Per dia del mes (Nacional)

Dia	N. únics	Visites	Pàgines	Dia	N. únics	Visites	Pàgines	Dia	N. únics	Visites	Pàgines
1	3.507	4.229	9.383	11	4.643	5.689	12.569	21	3.231	3.801	6.462
2	3.353	4.092	9.111	12	6.896	8.337	14.746	22	3.254	3.793	7.861
3	3.138	3.879	9.150	13	3.076	3.501	5.856	23	12.198	13.652	19.478
4	7.063	8.452	16.988	14	3.093	3.609	5.992	24	6.443	7.171	18.363
5	5.225	6.189	10.908	15	3.241	3.815	7.116	25	3.166	3.754	9.861
6	2.796	3.362	5.587	16	3.321	3.891	8.240	26	2.937	3.427	7.145
7	3.516	4.198	7.178	17	3.372	3.912	7.562	27	2.016	2.335	4.738
8	4.179	5.131	9.308	18	3.656	4.316	17.563	28	2.530	2.986	5.279
9	2.648	3.257	6.912	19	4.791	5.620	14.551	29	2.826	3.306	6.576
10	2.924	3.546	8.897	20	3.012	3.423	6.475	30	3.621	4.177	9.920
								31	2.734	3.179	7.321

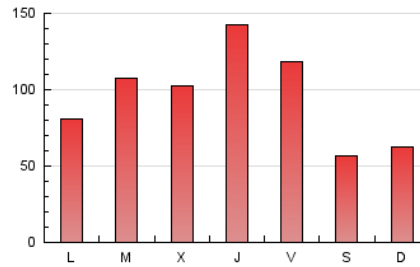
4. Gràfiques (Nacional)

4.1 Per dia de la setmana (promig)

N. únics / Visites (x 100)

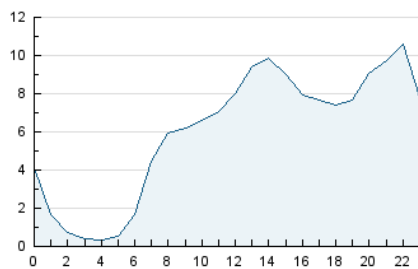


Pàgines (x 100)

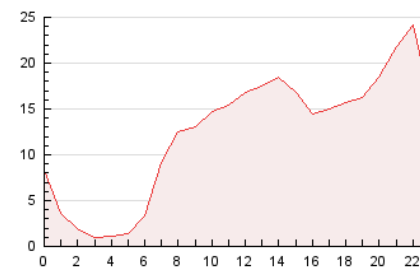


4.2 Per franja horària (promig)

Visites (x 1000)

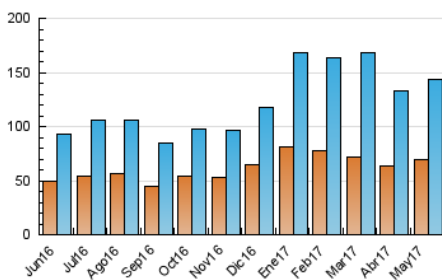


Pàgines (x 1000)

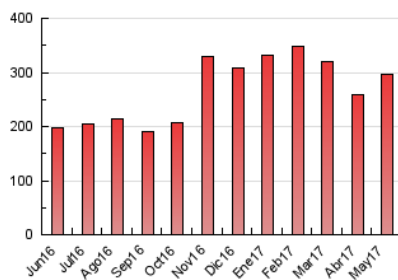


4.3 Per mesos

N. únics / Visites (x 1000)



Pàgines (x 1000)



5. Observacions

Este Medio Electrónico de Comunicación ha sido medido por la herramienta Google Analytics de Google

6. Definicions bàsiques (Para més informació cal veure Normes Tècniques per al Control dels Mitjans Electrònics de Comunicació)

Pàgina Vista::

Conjunt de fitxers enviat a un usuari com a resultat d'una petició del mateix rebuda pel servidor. Quan la pàgina està formada per diversos marcs (*frames), el conjunt dels mateixos tindrà, a l'efecte de *còmputo, la consideració d'una pàgina unitària.

Visita:

Una seqüència ininterrompuda de pàgines servides a un usuari vàlid. Si aquest usuari no realitza peticions de pàgines en un període de temps (30 min) la següent petició constituirà l'inici d'una nova visita.

Navegador Únic:

Total de combinacions úniques d'una adreça IP i un identificador adicional. Els mitjans poden utilitzar cookies o l'Identificador d'Alta de registre.

Durada Pàgina Vista:

Temps acumulat en segons de totes les pàgines vistes (en visites de dues o més pàgines vistes), dividit pel nombre total de pàgines vistes.

Durada Visita:

Temps en segons de totes les visites de dues o més pàgines vistes, dividit pel nombre total de dos o més pàgines vistes.

Tràfic nacional:

Audiència/difusió corresponent a Espanya mesurada sobre la base de les dades de les adreces IP registrades pel sistema de mesurament.

7. Opinió

De OJDinteractiva, la divisió de INFORMACIÓN Y CONTROL DE PUBLICACIONES S.A.:

Hem examinat la informació facilitada per l'editor del mitjà electrònic per al període que comprèn la present certificació.

El nostre examen s'ha realitzat d'acord amb les normes i procediments establerts en les Normes Tècniques per al Control dels Mitjans Electrònics de Comunicació.

En la nostra opinió, la present acta presenta raonablement la difusió/audiència registrada per aquest mitjà electrònic.

ADVERTENCIA:

La feina de OJDinteractiva, la divisió de INFORMACIÓN Y CONTROL DE PUBLICACIONES S.A (INTROL) es limita a la realització de proves per a la revisió de les dades de recompte subministrats per l'editor amb la finalitat d'expressar una opinió sobre la *razonabilidad d'aquestes dades d'acord amb les Normes Tècniques per al control dels MEC.

Per tant, INTROL no accepta responsabilitat alguna per les inexactituds o errors que puguin existir en les dades de recompte. Tampoc accepta cap responsabilitat per la falsedat en les dades de recompte rebuts de l'editor, ni per altres dades de mesurament que no estan inclosos en l'anàlisi.

Juny - 2017

OJDinteractiva