



INFORMACIÓN Y CONTROL DE PUBLICACIONES, S.A.

Serrano, 21 - 6 planta - Tel. 91 435 00 32 Fax 91 435 96 05 - 28001 MADRID
Entença, 218 Entr. 7 - Tel 93 439 24 18 Fax 93 419 25 34 - 08029 BARCELONA

Títol: LEMPORDA.INFO
URL Primària: http://www.emporda.info
Editor: Editorial I. Empordà, S.L.
Domicili: Avda. Salvador Dalí, 79
Ciutat: 17600 FIGUERES
Teléfono: 97 251 07 15
Fax: 97 267 36 61
E-mail:
Clasificació: Notícies i Informació
Sub-Clasificació: Notícies globals i actualitat

emporda.info

1. Xifres totals i promitjos (Nacional i Internacional)

MES - ANY	NAVEGADORS ÚNICS	VISITES	PÀGINES
Maig - 2012	25.942	46.070	138.453
PROMIG DIARI	1.297	1.486	4.466
PROMIG DILLUNS-DIVENDRES	1.397	1.602	4.835
PROMIG DISSABTE-DIUMENGE	1.007	1.154	3.407
PAGINES / VISITES	3,01		
DURADA MITJA VISITES	0:06:18		
DURADA MITJA PAGINES	0:02:06		

2. Seccions (Nacional i Internacional)

	PÀGINES	%
HOME	52.662	38.04 %
RESTA	85.791	61.96 %

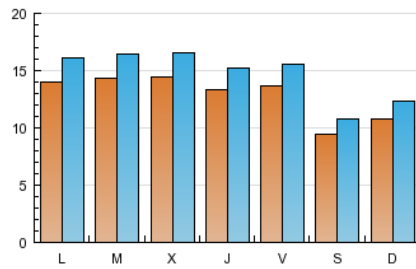
3. Per dia del mes (Nacional i Internacional)

<u>Dia</u>	<u>N. únics</u>	<u>Visites</u>	<u>Pàgines</u>	<u>Dia</u>	<u>N. únics</u>	<u>Visites</u>	<u>Pàgines</u>	<u>Dia</u>	<u>N. únics</u>	<u>Visites</u>	<u>Pàgines</u>
1	1.165	1.341	3.994	11	1.720	1.953	5.334	21	1.581	1.839	5.682
2	1.338	1.522	4.925	12	1.053	1.192	3.375	22	1.674	1.913	6.166
3	1.073	1.220	3.713	13	976	1.116	2.911	23	1.331	1.509	4.194
4	1.042	1.166	3.471	14	1.395	1.600	4.670	24	1.143	1.297	3.544
5	813	930	2.460	15	1.602	1.864	7.055	25	1.116	1.287	3.752
6	932	1.060	2.783	16	1.288	1.500	5.139	26	902	1.038	2.736
7	1.323	1.468	3.970	17	1.625	1.881	6.044	27	944	1.087	3.282
8	1.336	1.523	4.570	18	1.582	1.805	5.543	28	1.320	1.546	4.633
9	1.985	2.321	6.599	19	987	1.156	4.213	29	1.402	1.610	5.149
10	1.626	1.834	5.406	20	1.449	1.649	5.495	30	1.259	1.445	3.988
								31	1.212	1.398	3.657

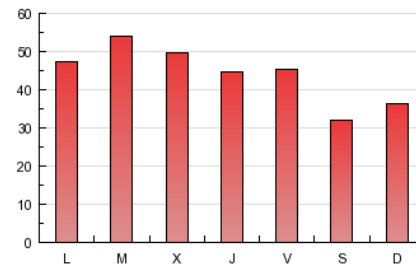
4. Gràfiques (Nacional i Internacional)

4.1 Per dia de la setmana (promig)

N. únics / Visites (x 100)

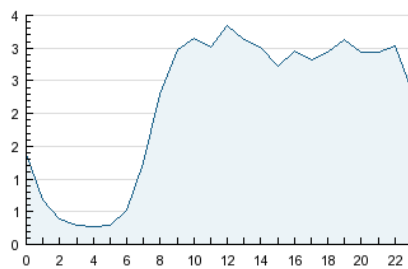


Pàgines (x 100)

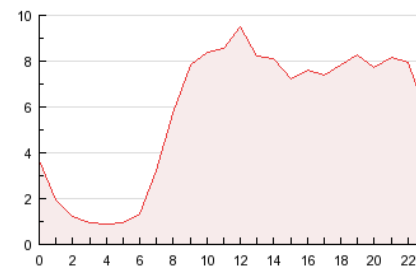


4.2 Per franja horària (promig)

Visites (x 1000)

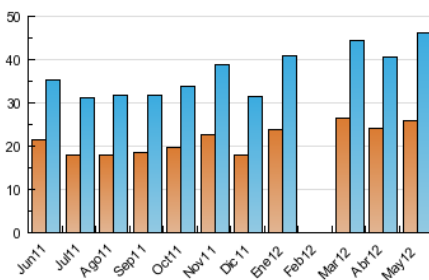


Pàgines (x 1000)

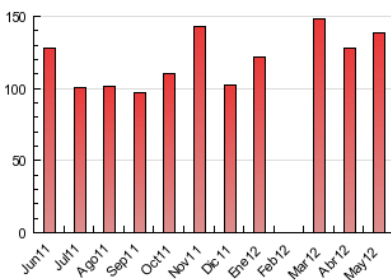


4.3 Per mesos

N. únics / Visites (x 1000)



Pàgines (x 1000)





INFORMACIÓN Y CONTROL DE PUBLICACIONES, S.A.

Serrano, 21 - 6 planta - Tel. 91 435 00 32 Fax 91 435 96 05 - 28001 MADRID
Entença, 218 Entr. 7 - Tel 93 439 24 18 Fax 93 419 25 34 - 08029 BARCELONA

Anexe - Tràfic Nacional

Títol: LEMPORDA.INFO
URL Primària: http://www.emporda.info
Editor: Editorial I.Empordà, S.L.
Domicili: Avda. Salvador Dalí, 79
Ciutat: 17600 FIGUERES
Teléfono: 97 251 07 15
Fax: 97 267 36 61
E-mail:
Clasificació: Notícies i Informació
Sub-Clasificació: Notícies globals i actualitat

emporda.info

1. Xifres totals i promitjos (Nacional)

MES - ANY	NAVEGADORS ÚNICS	VISITES	PÀGINES
Maig - 2012	23.301	42.463	131.328
PROMIG DIARI	1.188	1.370	4.236
PROMIG DILLUNS-DIVENDRES	1.285	1.481	4.589
PROMIG DISSABTE-DIUMENGE	912	1.050	3.223
PÀGINES / VISITES	3,09		
DURADA MITJA VISITES	0:06:17		
DURADA MITJA PÀGINES	0:02:02		

2. Seccions (Nacional)

	PÀGINES	%
HOME	50.904	38.76 %
RESTA	80.424	61.24 %

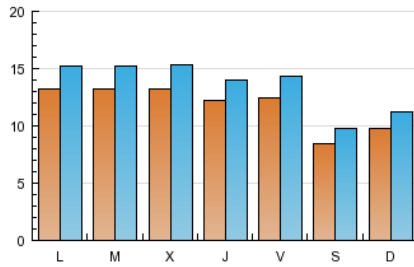
3. Per dia del mes (Nacional)

Dia	N. únics	Visites	Pàgines	Dia	N. únics	Visites	Pàgines	Dia	N. únics	Visites	Pàgines
1	1.060	1.233	3.706	11	1.578	1.802	4.996	21	1.487	1.737	5.399
2	1.204	1.381	4.648	12	961	1.093	3.196	22	1.544	1.770	5.935
3	949	1.081	3.506	13	887	1.023	2.742	23	1.219	1.392	3.987
4	953	1.075	3.341	14	1.284	1.486	4.459	24	1.034	1.178	3.321
5	716	832	2.288	15	1.498	1.746	6.765	25	1.011	1.174	3.469
6	828	944	2.586	16	1.158	1.362	4.896	26	820	951	2.580
7	1.255	1.395	3.781	17	1.530	1.775	5.805	27	866	1.008	3.150
8	1.206	1.384	4.311	18	1.448	1.664	5.296	28	1.244	1.462	4.395
9	1.848	2.177	6.283	19	884	1.030	3.950	29	1.287	1.483	4.907
10	1.479	1.675	5.129	20	1.331	1.519	5.289	30	1.173	1.352	3.804
								31	1.099	1.279	3.408

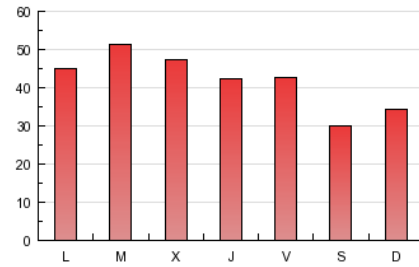
4. Gràfiques (Nacional)

4.1 Per dia de la setmana (promig)

N. únics / Visites (x 100)

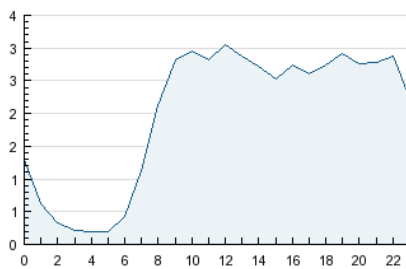


Pàgines (x 100)



4.2 Per franja horària (promig)

Visites (x 1000)

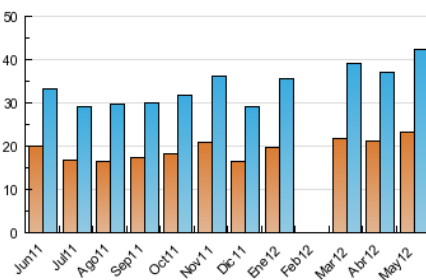


Pàgines (x 1000)

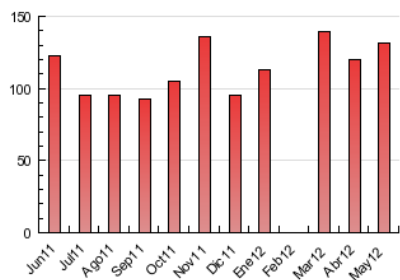


4.3 Per mesos

N. únics / Visites (x 1000)



Pàgines (x 1000)



5. Definicions bàsiques (Para més informació cal veure Normes Tècniques per al Control dels Mitjans Electrònics de Comunicació)

Pàgina Vista::

Conjunt de fitxers enviat a un usuari com a resultat d'una petició del mateix rebuda pel servidor. Quan la pàgina està formada per diversos marcs (*frames), el conjunt dels mateixos tindrà, a l'efecte de *còmputo, la consideració d'una pàgina unitària.

Visita:

Una seqüència ininterrompuda de pàgines servides a un usuari vàlid. Si aquest usuari no realitza peticions de pàgines en un període de temps (30 min) la següent petició constituirà l'inici d'una nova visita.

Navegador Únic:

Total de combinacions úniques d'una adreça IP i un identificador adicional. Els mitjans poden utilitzar cookies o l'Identificador d'Alta de registre.

Durada Pàgina Vista:

Temps acumulat en segons de totes les pàgines vistes (en visites de dues o més pàgines vistes), dividit pel nombre total de pàgines vistes.

Durada Visita:

Temps en segons de totes les visites de dues o més pàgines vistes, dividit pel nombre total de dos o més pàgines vistes.

Tràfic nacional:

Audiència/difusió corresponent a Espanya mesurada sobre la base de les dades de les adreces IP registrades pel sistema de mesurament.

6. Opinió

De OJDinteractiva, la divisió de INFORMACIÓN Y CONTROL DE PUBLICACIONES S.A.:

Hem examinat la informació facilitada per l'editor del mitjà electrònic per al període que comprèn la present certificació.

El nostre examen s'ha realitzat d'acord amb les normes i procediments establerts en les Normes Tècniques per al Control dels Mitjans Electrònics de Comunicació.

En la nostra opinió, la present acta presenta raonablement la difusió/audiència registrada per aquest mitjà electrònic.

ADVERTENCIA:

La feina de OJDinteractiva, la divisió de INFORMACIÓN Y CONTROL DE PUBLICACIONES S.A (INTROL) es limita a la realització de proves per a la revisió de les dades de recompte subministrats per l'editor amb la finalitat d'expressar una opinió sobre la *razonabilidad d'aquestes dades d'acord amb les Normes Tècniques per al control dels MEC.

Per tant, INTROL no accepta responsabilitat alguna per les inexactituds o errors que puguin existir en les dades de recompte. Tampoc accepta cap responsabilitat per la falsedat en les dades de recompte rebuts de l'editor, ni per altres dades de mesurament que no estan inclosos en l'anàlisi.