



INFORMACIÓN Y CONTROL DE PUBLICACIONES, S.A.

Serrano, 21 - 6 planta - Tel. 91 435 00 32 Fax 91 435 96 05 - 28001 MADRID
Entença, 218 Entr. 7 - Tel 93 439 24 18 Fax 93 419 25 34 - 08029 BARCELONA

Títol: LEMPORDA.INFO
URL Primària: http://www.emporda.info
Editor: Editorial I.Empordà, S.L.
Domicili: Avda. Salvador Dalí, 79
Ciutat: 17600 FIGUERES
Teléfono: 97 251 07 15
Fax: 97 267 36 61
E-mail:
Clasificació: Notícies i Informació
Sub-Clasificació: Notícies globals i actualitat

emporda.info

1. Xifres totals i promitjos (Nacional i Internacional)

MES - ANY	NAVEGADORS ÚNICS	VISITES	PÀGINES
Març - 2013	32.163	53.531	158.206
PROMIG DIARI	1.509	1.727	5.103
PROMIG DILLUNS-DIVENDRES	1.692	1.932	5.765
PROMIG DISSABTE-DIUMENGE	1.124	1.297	3.714
PÀGINES / VISITES	2,96		
DURADA MITJA VISITES	0:19:38		
DURADA MITJA PÀGINES	0:03:44		

2. Seccions (Nacional i Internacional)

	PÀGINES	%
HOME	68.118	43.06 %
RESTA	90.088	56.94 %

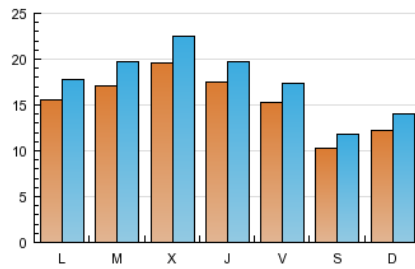
3. Per dia del mes (Nacional i Internacional)

<u>Dia</u>	<u>N. únics</u>	<u>Visites</u>	<u>Pàgines</u>	<u>Dia</u>	<u>N. únics</u>	<u>Visites</u>	<u>Pàgines</u>	<u>Dia</u>	<u>N. únics</u>	<u>Visites</u>	<u>Pàgines</u>
1	1.569	1.788	4.765	11	1.697	1.946	5.946	21	2.344	2.639	6.431
2	991	1.153	3.369	12	2.006	2.322	8.124	22	2.093	2.382	5.977
3	1.046	1.230	4.039	13	1.852	2.111	9.199	23	1.195	1.376	6.392
4	1.397	1.629	5.081	14	1.599	1.809	5.422	24	1.218	1.428	3.163
5	1.568	1.816	5.946	15	1.370	1.544	4.131	25	1.629	1.856	4.355
6	1.877	2.189	7.262	16	960	1.113	2.772	26	1.605	1.856	5.443
7	1.635	1.833	8.358	17	1.173	1.330	4.062	27	1.636	1.869	4.961
8	1.500	1.702	5.340	18	1.500	1.704	4.409	28	1.411	1.616	4.383
9	1.091	1.236	3.712	19	1.670	1.886	5.216	29	1.107	1.260	2.997
10	1.680	1.904	4.649	20	2.475	2.805	7.324	30	891	1.055	2.361
								31	995	1.144	2.617

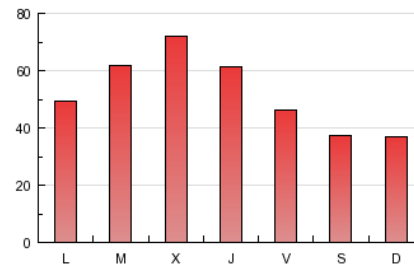
4. Gràfiques (Nacional i Internacional)

4.1 Per dia de la setmana (promig)

N. únics / Visites (x 100)

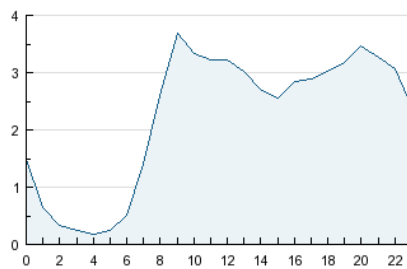


Pàgines (x 100)

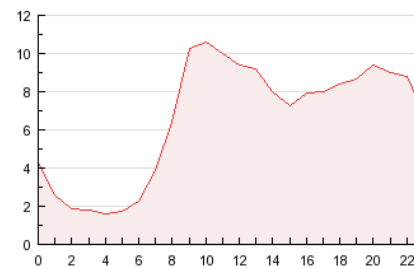


4.2 Per franja horària (promig)

Visites (x 1000)

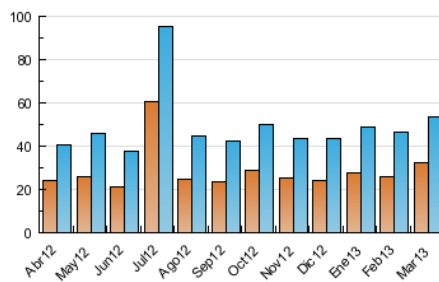


Pàgines (x 1000)

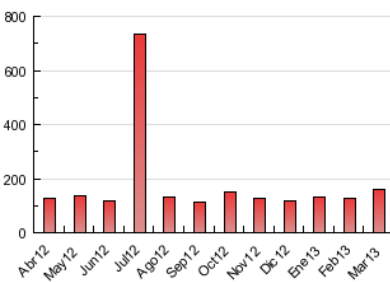


4.3 Per mesos

N. únics / Visites (x 1000)



Pàgines (x 1000)





INFORMACIÓN Y CONTROL DE PUBLICACIONES, S.A.

Serrano, 21 - 6 planta - Tel. 91 435 00 32 Fax 91 435 96 05 - 28001 MADRID
Entença, 218 Entr. 7 - Tel 93 439 24 18 Fax 93 419 25 34 - 08029 BARCELONA

Anexe - Tràfic Nacional

Títol: LEMPORDA.INFO
URL Primària: http://www.emporda.info
Editor: Editorial I.Empordà, S.L.
Domicili: Avda. Salvador Dalí, 79
Ciutat: 17600 FIGUERES
Teléfono: 97 251 07 15
Fax: 97 267 36 61
E-mail:
Clasificació: Notícies i Informació
Sub-Clasificació: Notícies globals i actualitat

emporda.info

1. Xifres totals i promitjos (Nacional)

MES - ANY	NAVEGADORS ÚNICS	VISITES	PÀGINES
Març - 2013	28.868	49.083	149.525
PROMIG DIARI	1.377	1.583	4.823
PROMIG DILLUNS-DIVENDRES	1.553	1.778	5.475
PROMIG DISSABTE-DIUMENGE	1.010	1.174	3.456
PÀGINES / VISITES	3,05		
DURADA MITJA VISITES	0:19:55		
DURADA MITJA PÀGINES	0:03:44		

2. Seccions (Nacional)

	PÀGINES	%
HOME	65.073	43.52 %
RESTA	84.452	56.48 %

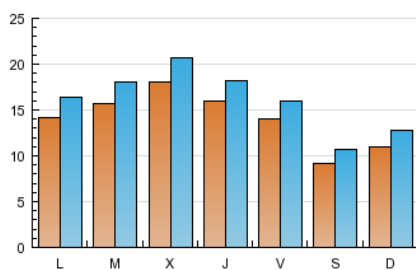
3. Per dia del mes (Nacional)

Dia	N. únics	Visites	Pàgines	Dia	N. únics	Visites	Pàgines	Dia	N. únics	Visites	Pàgines
1	1.452	1.668	4.586	11	1.545	1.782	5.650	21	2.161	2.443	6.065
2	891	1.038	3.187	12	1.860	2.166	7.833	22	1.916	2.183	5.676
3	932	1.107	3.607	13	1.683	1.926	8.818	23	1.068	1.243	6.142
4	1.268	1.489	4.828	14	1.466	1.666	5.114	24	1.081	1.279	2.920
5	1.428	1.666	5.654	15	1.268	1.428	3.867	25	1.502	1.710	4.075
6	1.715	2.003	6.839	16	857	1.004	2.608	26	1.469	1.698	5.134
7	1.483	1.672	8.087	17	1.045	1.195	3.819	27	1.519	1.738	4.735
8	1.380	1.573	5.121	18	1.360	1.548	4.080	28	1.300	1.486	4.133
9	982	1.120	3.527	19	1.499	1.706	4.886	29	1.021	1.166	2.767
10	1.509	1.725	4.371	20	2.309	2.627	7.022	30	816	973	2.106
								31	917	1.055	2.268

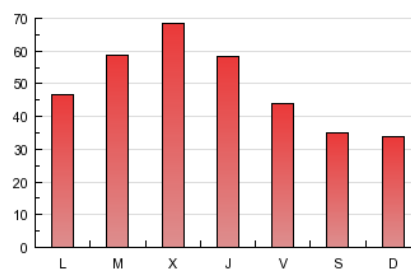
4. Gràfiques (Nacional)

4.1 Per dia de la setmana (promig)

N. únics / Visites (x 100)

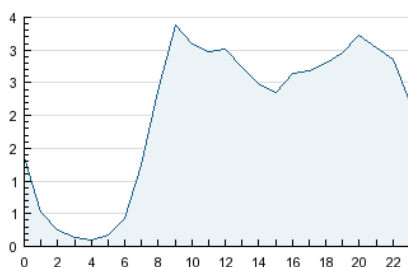


Pàgines (x 100)

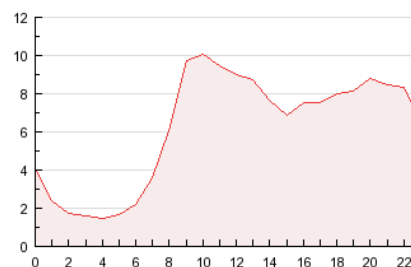


4.2 Per franja horària (promig)

Visites (x 1000)

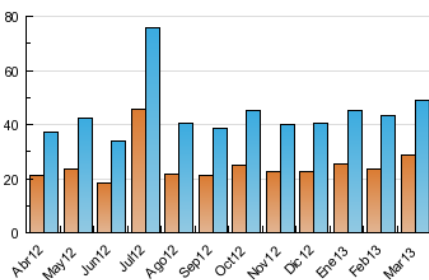


Pàgines (x 1000)

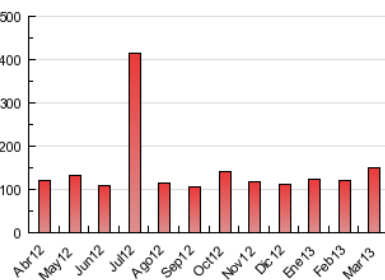


4.3 Per mesos

N. únics / Visites (x 1000)



Pàgines (x 1000)



5. Observacions

Este Medio Electrónico de Comunicación ha sido medido por la herramienta Digital Analytix de ComScore

6. Definicions bàsiques (Para més informació cal veure Normes Tècniques per al Control dels Mitjans Electrònics de Comunicació)

Pàgina Vista::

Conjunt de fitxers enviat a un usuari com a resultat d'una petició del mateix rebuda pel servidor. Quan la pàgina està formada per diversos marcs (*frames), el conjunt dels mateixos tindrà, a l'efecte de *còmputo, la consideració d'una pàgina unitària.

Visita:

Una seqüència ininterrompuda de pàgines servides a un usuari vàlid. Si aquest usuari no realitza peticions de pàgines en un període de temps (30 min) la següent petició constituirà l'inici d'una nova visita.

Navegador Únic:

Total de combinacions úniques d'una adreça IP i un identificador adicional. Els mitjans poden utilitzar cookies o l'Identificador d'Alta de registre.

Durada Pàgina Vista:

Temps acumulat en segons de totes les pàgines vistes (en visites de dues o més pàgines vistes), dividit pel nombre total de pàgines vistes.

Durada Visita:

Temps en segons de totes les visites de dues o més pàgines vistes, dividit pel nombre total de dos o més pàgines vistes.

Tràfic nacional:

Audiència/difusió corresponent a Espanya mesurada sobre la base de les dades de les adreces IP registrades pel sistema de mesurament.

7. Opinió

De OJDinteractiva, la divisió de INFORMACIÓN Y CONTROL DE PUBLICACIONES S.A.:

Hem examinat la informació facilitada per l'editor del mitjà electrònic per al període que comprèn la present certificació.

El nostre examen s'ha realitzat d'acord amb les normes i procediments establerts en les Normes Tècniques per al Control dels Mitjans Electrònics de Comunicació.

En la nostra opinió, la present acta presenta raonablement la difusió/audiència registrada per aquest mitjà electrònic.

ADVERTENCIA:

La feina de OJDinteractiva, la divisió de INFORMACIÓN Y CONTROL DE PUBLICACIONES S.A (INTROL) es limita a la realització de proves per a la revisió de les dades de recompte subministrats per l'editor amb la finalitat d'expressar una opinió sobre la *razonabilidad d'aquestes dades d'acord amb les Normes Tècniques per al control dels MEC.

Per tant, INTROL no accepta responsabilitat alguna per les inexactituds o errors que puguin existir en les dades de recompte. Tampoc accepta cap responsabilitat per la falsedat en les dades de recompte rebuts de l'editor, ni per altres dades de mesurament que no estan inclosos en l'anàlisi.