



INFORMACIÓN Y CONTROL DE PUBLICACIONES, S.A.

Serrano, 21 - 6 planta - Tel. 91 435 00 32 Fax 91 435 96 05 - 28001 MADRID
Entença, 218 Entr. 7 - Tel 93 439 24 18 Fax 93 419 25 34 - 08029 BARCELONA

Títol: LEMPORDA.INFO
URL Primària: http://www.emporda.info
Editor: Editorial I.Empordà, S.L.
Domicili: Avda. Salvador Dalí, 79
Ciutat: 17600 FIGUERES
Teléfono: 97 251 07 15
Fax: 97 267 36 61
E-mail:
Clasificació: Notícies i Informació
Sub-Clasificació: Notícies globals i actualitat

emporda.info

1. Xifres totals i promitjos (Nacional i Internacional)

MES - ANY	NAVEGADORS ÚNICS	VISITES	PÀGINES
Febrer - 2013	25.952	46.509	128.820
PROMIG DIARI	1.444	1.661	4.601
PROMIG DILLUNS-DIVENDRES	1.550	1.774	5.045
PROMIG DISSABTE-DIUMENGE	1.180	1.378	3.490
PAGINES / VISITES	2,77		
DURADA MITJA VISITES	0:06:44		
DURADA MITJA PAGINES	0:02:19		

2. Seccions (Nacional i Internacional)

	PÀGINES	%
HOME	46.165	35.84 %
RESTA	82.655	64.16 %

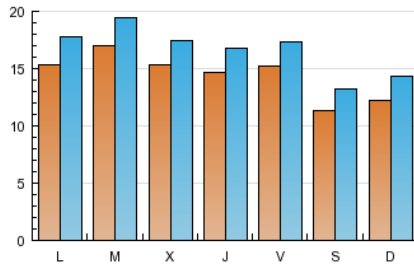
3. Per dia del mes (Nacional i Internacional)

Dia	N. únics	Visites	Pàgines	Dia	N. únics	Visites	Pàgines	Dia	N. únics	Visites	Pàgines
1	1.590	1.827	4.987	11	1.540	1.761	4.375	21	1.446	1.658	4.428
2	1.132	1.330	3.549	12	1.965	2.256	9.733	22	1.483	1.715	4.114
3	1.275	1.520	3.892	13	1.627	1.836	6.344	23	1.055	1.232	3.185
4	1.427	1.647	4.218	14	1.463	1.680	5.044	24	1.054	1.226	3.008
5	1.653	1.897	7.104	15	1.366	1.544	4.860	25	1.304	1.522	3.837
6	1.665	1.882	4.892	16	1.194	1.388	3.491	26	1.491	1.697	4.963
7	1.542	1.753	3.923	17	1.428	1.641	3.982	27	1.238	1.402	3.548
8	1.639	1.864	4.834	18	1.855	2.163	5.637	28	1.422	1.615	4.375
9	1.155	1.354	3.609	19	1.688	1.932	5.116				
10	1.149	1.331	3.205	20	1.596	1.836	4.567				

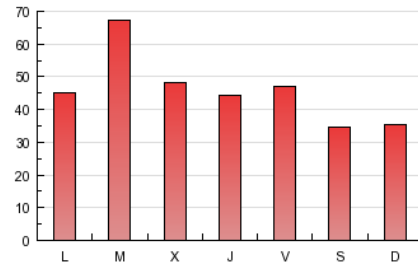
4. Gràfiques (Nacional i Internacional)

4.1 Per dia de la setmana (promig)

N. únics / Visites (x 100)

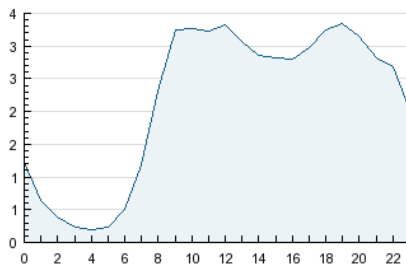


Pàgines (x 100)

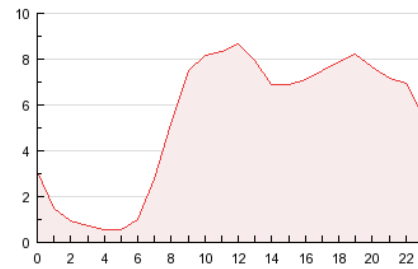


4.2 Per franja horària (promig)

Visites (x 1000)

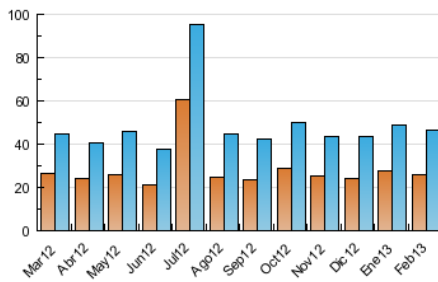


Pàgines (x 1000)

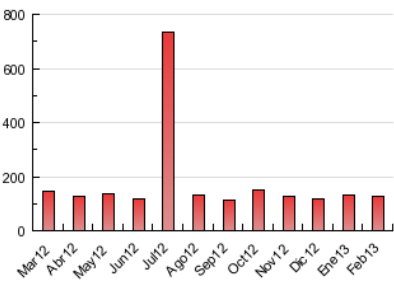


4.3 Per mesos

N. únics / Visites (x 1000)



Pàgines (x 1000)





INFORMACIÓN Y CONTROL DE PUBLICACIONES, S.A.

Serrano, 21 - 6 planta - Tel. 91 435 00 32 Fax 91 435 96 05 - 28001 MADRID
Entença, 218 Entr. 7 - Tel 93 439 24 18 Fax 93 419 25 34 - 08029 BARCELONA

Anexe - Tràfic Nacional

Títol: LEMPORDA.INFO
URL Primària: http://www.emporda.info
Editor: Editorial I.Empordà, S.L.
Domicili: Avda. Salvador Dalí, 79
Ciutat: 17600 FIGUERES
Teléfono: 97 251 07 15
Fax: 97 267 36 61
E-mail:
Clasificació: Notícies i Informació
Sub-Clasificació: Notícies globals i actualitat

emporda.info

1. Xifres totals i promitjos (Nacional)

MES - ANY	NAVEGADORS ÚNICS	VISITES	PÀGINES
Febrer - 2013	23.657	43.133	121.233
PROMIG DIARI	1.333	1.540	4.330
PROMIG DILLUNS-DIVENDRES	1.430	1.645	4.757
PROMIG DISSABTE-DIUMENGE	1.090	1.278	3.263
PÀGINES / VISITES	2,81		
DURADA MITJA VISITES	0:06:46		
DURADA MITJA PÀGINES	0:02:17		

2. Seccions (Nacional)

	PÀGINES	%
HOME	43.662	36.01 %
RESTA	77.571	63.99 %

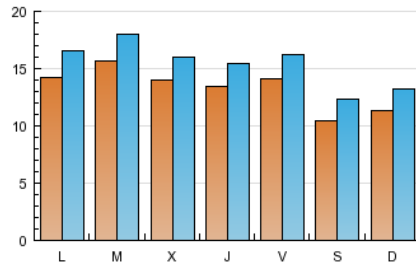
3. Per dia del mes (Nacional)

Dia	N. únics	Visites	Pàgines	Dia	N. únics	Visites	Pàgines	Dia	N. únics	Visites	Pàgines
1	1.480	1.698	4.691	11	1.441	1.659	4.103	21	1.343	1.544	4.145
2	1.053	1.240	3.348	12	1.852	2.128	9.308	22	1.402	1.627	3.942
3	1.171	1.403	3.591	13	1.509	1.708	5.965	23	970	1.140	2.968
4	1.295	1.507	3.953	14	1.345	1.555	4.780	24	973	1.128	2.801
5	1.497	1.733	6.646	15	1.263	1.439	4.654	25	1.223	1.432	3.652
6	1.509	1.713	4.599	16	1.111	1.302	3.321	26	1.383	1.576	4.736
7	1.420	1.622	3.654	17	1.294	1.499	3.755	27	1.109	1.272	3.313
8	1.491	1.712	4.307	18	1.731	2.028	5.402	28	1.289	1.475	4.163
9	1.065	1.255	3.333	19	1.555	1.783	4.802				
10	1.084	1.259	2.983	20	1.467	1.696	4.318				

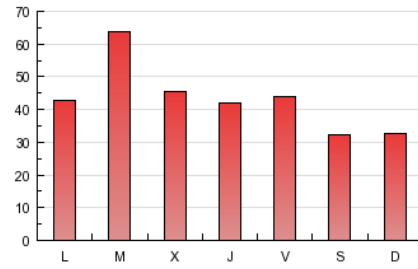
4. Gràfiques (Nacional)

4.1 Per dia de la setmana (promig)

N. únics / Visites (x 100)

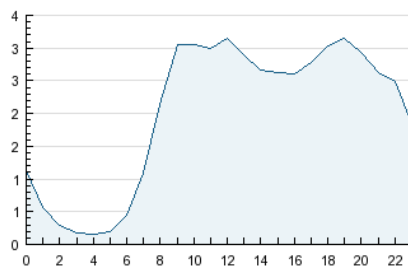


Pàgines (x 100)

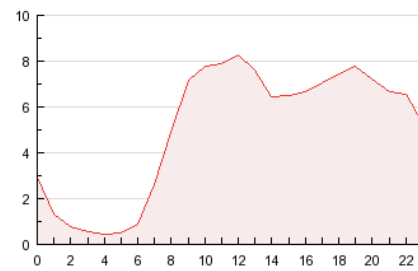


4.2 Per franja horària (promig)

Visites (x 1000)

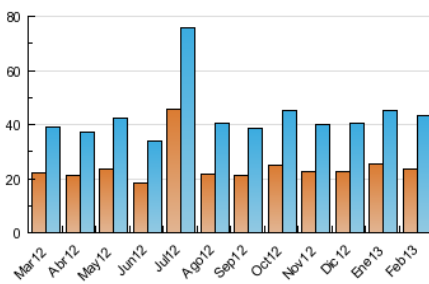


Pàgines (x 1000)

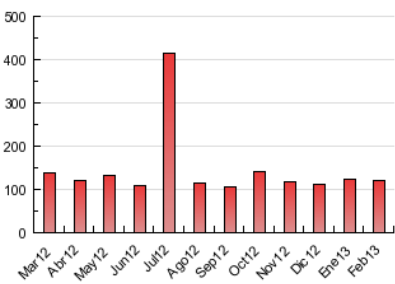


4.3 Per mesos

N. únics / Visites (x 1000)



Pàgines (x 1000)



5. Observacions

Este Medio Electrónico de Comunicación ha sido medido por la herramienta Site Census de Nielsen que ha obtenido la calificación de *** (3 estrellas) en la homologación de OJDInteractiva

6. Definicions bàsiques (Para més informació cal veure Normes Tècniques per al Control dels Mitjans Electrònics de Comunicació)

Pàgina Vista::

Conjunt de fitxers enviat a un usuari com a resultat d'una petició del mateix rebuda pel servidor. Quan la pàgina està formada per diversos marcs (*frames), el conjunt dels mateixos tindrà, a l'efecte de *còmputo, la consideració d'una pàgina unitària.

Visita:

Una seqüència ininterrompuda de pàgines servides a un usuari vàlid. Si aquest usuari no realitza peticions de pàgines en un període de temps (30 min) la següent petició constituirà l'inici d'una nova visita.

Navegador Únic:

Total de combinacions úniques d'una adreça IP i un identificador adicional. Els mitjans poden utilitzar cookies o l'Identificador d'Alta de registre.

Durada Pàgina Vista:

Temps acumulat en segons de totes les pàgines vistes (en visites de dues o més pàgines vistes), dividit pel nombre total de pàgines vistes.

Durada Visita:

Temps en segons de totes les visites de dues o més pàgines vistes, dividit pel nombre total de dos o més pàgines vistes.

Tràfic nacional:

Audiència/difusió corresponent a Espanya mesurada sobre la base de les dades de les adreces IP registrades pel sistema de mesurament.

7. Opinió

De OJDinteractiva, la divisió de INFORMACIÓN Y CONTROL DE PUBLICACIONES S.A.:

Hem examinat la informació facilitada per l'editor del mitjà electrònic per al període que comprèn la present certificació.

El nostre examen s'ha realitzat d'acord amb les normes i procediments establerts en les Normes Tècniques per al Control dels Mitjans Electrònics de Comunicació.

En la nostra opinió, la present acta presenta raonablement la difusió/audiència registrada per aquest mitjà electrònic.

ADVERTENCIA:

La feina de OJDinteractiva, la divisió de INFORMACIÓN Y CONTROL DE PUBLICACIONES S.A (INTROL) es limita a la realització de proves per a la revisió de les dades de recompte subministrats per l'editor amb la finalitat d'expressar una opinió sobre la *razonabilidad d'aquestes dades d'acord amb les Normes Tècniques per al control dels MEC.

Per tant, INTROL no accepta responsabilitat alguna per les inexactituds o errors que puguin existir en les dades de recompte. Tampoc accepta cap responsabilitat per la falsedat en les dades de recompte rebuts de l'editor, ni per altres dades de mesurament que no estan inclosos en l'anàlisi.