



INFORMACIÓN Y CONTROL DE PUBLICACIONES, S.A.

Serrano, 21 - 6 planta - Tel. 91 435 00 32 Fax 91 435 96 05 - 28001 MADRID
Entença, 218 Entr. 7 - Tel 93 439 24 18 Fax 93 419 25 34 - 08029 BARCELONA

Títol: LEMPORDA.INFO
URL Primària: http://www.emporda.info
Editor: Editorial I.Empordà, S.L.
Domicili: Avda. Salvador Dalí, 79
Ciutat: 17600 FIGUERES
Teléfono: 97 251 07 15
Fax: 97 267 36 61
E-mail:
Clasificació: Notícies i Informació
Sub-Clasificació: Notícies globals i actualitat

emporda.info

1. Xifres totals i promitjos (Nacional i Internacional)

MES - ANY	NAVEGADORS ÚNICS	VISITES	PÀGINES
Gener - 2013	27.514	48.802	130.516
PROMIG DIARI	1.366	1.574	4.210
PROMIG DILLUNS-DIVENDRES	1.469	1.692	4.575
PROMIG DISSABTE-DIUMENGE	1.071	1.237	3.160
PAGINES / VISITES	2,67		
DURADA MITJA VISITES	0:07:03		
DURADA MITJA PAGINES	0:02:38		

2. Seccions (Nacional i Internacional)

	PÀGINES	%
HOME	51.616	39.55 %
RESTA	78.900	60.45 %

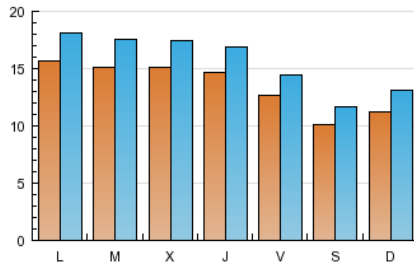
3. Per dia del mes (Nacional i Internacional)

<u>Dia</u>	<u>N. únics</u>	<u>Visites</u>	<u>Pàgines</u>	<u>Dia</u>	<u>N. únics</u>	<u>Visites</u>	<u>Pàgines</u>	<u>Dia</u>	<u>N. únics</u>	<u>Visites</u>	<u>Pàgines</u>
1	1.198	1.434	3.867	11	1.195	1.359	3.298	21	1.571	1.804	4.822
2	1.443	1.675	5.084	12	1.033	1.184	2.704	22	1.533	1.762	5.274
3	1.260	1.438	3.675	13	1.101	1.273	2.758	23	1.464	1.675	4.455
4	1.197	1.372	4.017	14	1.513	1.744	4.127	24	1.317	1.517	3.887
5	978	1.131	3.123	15	1.657	1.898	5.021	25	1.352	1.529	3.624
6	1.204	1.412	4.142	16	1.763	2.036	5.868	26	996	1.143	3.164
7	1.685	1.922	5.271	17	1.590	1.835	5.094	27	1.115	1.282	3.117
8	1.593	1.849	5.141	18	1.303	1.497	4.195	28	1.519	1.778	4.722
9	1.424	1.610	4.029	19	1.055	1.215	3.254	29	1.582	1.828	5.098
10	1.221	1.419	3.586	20	1.084	1.257	3.021	30	1.488	1.698	4.429
								31	1.927	2.226	6.649

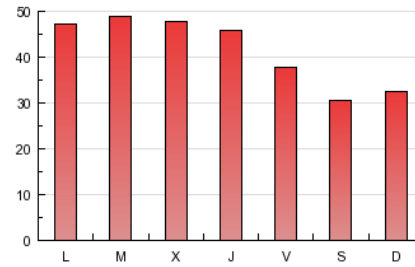
4. Gràfiques (Nacional i Internacional)

4.1 Per dia de la setmana (promig)

N. únics / Visites (x 100)

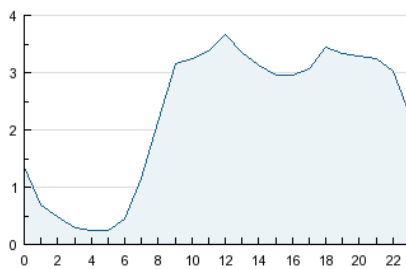


Pàgines (x 100)

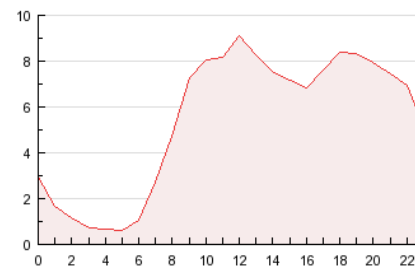


4.2 Per franja horària (promig)

Visites (x 1000)

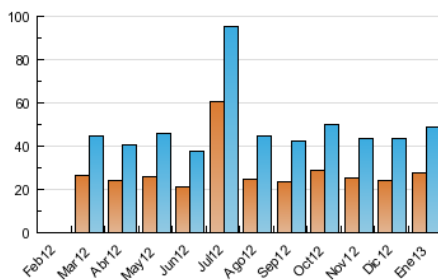


Pàgines (x 1000)

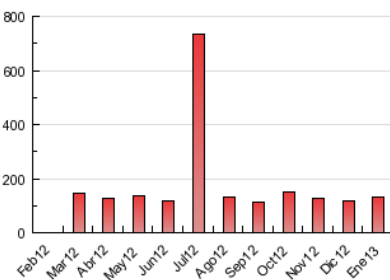


4.3 Per mesos

N. únics / Visites (x 1000)



Pàgines (x 1000)





INFORMACIÓN Y CONTROL DE PUBLICACIONES, S.A.

Serrano, 21 - 6 planta - Tel. 91 435 00 32 Fax 91 435 96 05 - 28001 MADRID
Entença, 218 Entr. 7 - Tel 93 439 24 18 Fax 93 419 25 34 - 08029 BARCELONA

Anexe - Tràfic Nacional

Títol: LEMPORDA.INFO
URL Primària: http://www.emporda.info
Editor: Editorial I.Empordà, S.L.
Domicili: Avda. Salvador Dalí, 79
Ciutat: 17600 FIGUERES
Teléfono: 97 251 07 15
Fax: 97 267 36 61
E-mail:
Clasificació: Notícies i Informació
Sub-Clasificació: Notícies globals i actualitat

emporda.info

1. Xifres totals i promitjos (Nacional)

MES - ANY	NAVEGADORS ÚNICS	VISITES	PÀGINES
Gener - 2013	25.220	45.062	122.634
PROMIG DIARI	1.261	1.454	3.956
PROMIG DILLUNS-DIVENDRES	1.359	1.566	4.313
PROMIG DISSABTE-DIUMENGE	978	1.131	2.928
PÀGINES / VISITES	2,72		
DURADA MITJA VISITES	0:07:17		
DURADA MITJA PÀGINES	0:02:40		

2. Seccions (Nacional)

	PÀGINES	%
HOME	48.908	39.88 %
RESTA	73.726	60.12 %

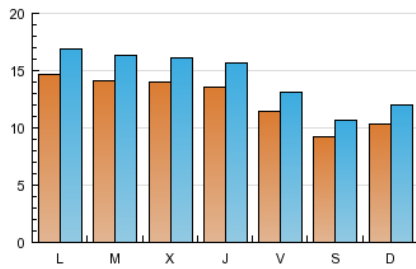
3. Per dia del mes (Nacional)

Dia	N. únics	Visites	Pàgines	Dia	N. únics	Visites	Pàgines	Dia	N. únics	Visites	Pàgines
1	1.093	1.308	3.589	11	1.109	1.262	3.084	21	1.438	1.659	4.538
2	1.339	1.549	4.695	12	916	1.048	2.490	22	1.413	1.621	4.993
3	1.179	1.344	3.472	13	1.029	1.190	2.630	23	1.335	1.534	4.161
4	1.099	1.258	3.750	14	1.434	1.649	3.921	24	1.195	1.377	3.612
5	910	1.054	2.975	15	1.551	1.774	4.759	25	1.188	1.352	3.320
6	1.111	1.304	3.663	16	1.645	1.894	5.561	26	887	1.024	2.896
7	1.585	1.814	5.076	17	1.471	1.700	4.900	27	1.007	1.164	2.888
8	1.493	1.738	4.899	18	1.204	1.382	3.997	28	1.400	1.639	4.414
9	1.305	1.474	3.726	19	984	1.124	3.106	29	1.488	1.721	4.833
10	1.125	1.303	3.335	20	981	1.138	2.779	30	1.375	1.577	4.217
								31	1.800	2.087	6.355

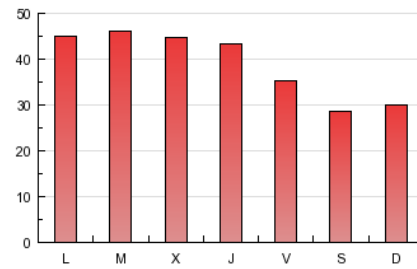
4. Gràfiques (Nacional)

4.1 Per dia de la setmana (promig)

N. únics / Visites (x 100)

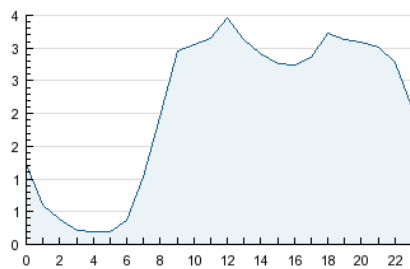


Pàgines (x 100)

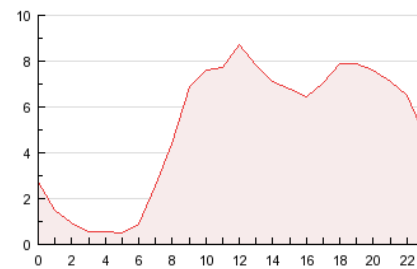


4.2 Per franja horària (promig)

Visites (x 1000)

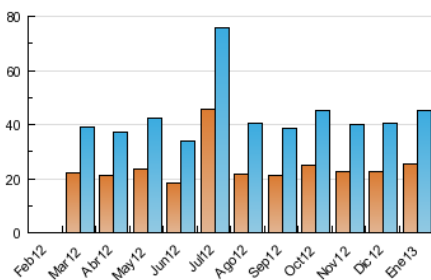


Pàgines (x 1000)

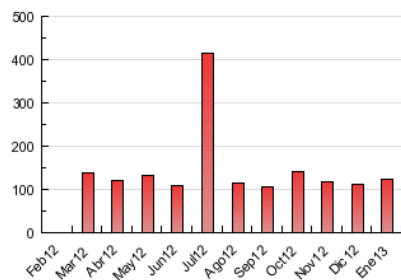


4.3 Per mesos

N. únics / Visites (x 1000)



Pàgines (x 1000)



5. Observacions

Este Medio Electrónico de Comunicación ha sido medido por la herramienta Site Census de Nielsen-SC que ha obtenido la calificación de *** (3 estrellas) en la homologación de OJDInteractiva

6. Definicions bàsiques (Para més informació cal veure Normes Tècniques per al Control dels Mitjans Electrònics de Comunicació)

Pàgina Vista::

Conjunt de fitxers enviat a un usuari com a resultat d'una petició del mateix rebuda pel servidor. Quan la pàgina està formada per diversos marcs (*frames), el conjunt dels mateixos tindrà, a l'efecte de *còmputo, la consideració d'una pàgina unitària.

Visita:

Una seqüència ininterrompuda de pàgines servides a un usuari vàlid. Si aquest usuari no realitza peticions de pàgines en un període de temps (30 min) la següent petició constituirà l'inici d'una nova visita.

Navegador Únic:

Total de combinacions úniques d'una adreça IP i un identificador adicional. Els mitjans poden utilitzar cookies o l'Identificador d'Alta de registre.

Durada Pàgina Vista:

Temps acumulat en segons de totes les pàgines vistes (en visites de dues o més pàgines vistes), dividit pel nombre total de pàgines vistes.

Durada Visita:

Temps en segons de totes les visites de dues o més pàgines vistes, dividit pel nombre total de dos o més pàgines vistes.

Tràfic nacional:

Audiència/difusió corresponent a Espanya mesurada sobre la base de les dades de les adreces IP registrades pel sistema de mesurament.

7. Opinió

De OJDinteractiva, la divisió de INFORMACIÓN Y CONTROL DE PUBLICACIONES S.A.:

Hem examinat la informació facilitada per l'editor del mitjà electrònic per al període que comprèn la present certificació.

El nostre examen s'ha realitzat d'acord amb les normes i procediments establerts en les Normes Tècniques per al Control dels Mitjans Electrònics de Comunicació.

En la nostra opinió, la present acta presenta raonablement la difusió/audiència registrada per aquest mitjà electrònic.

ADVERTENCIA:

La feina de OJDinteractiva, la divisió de INFORMACIÓN Y CONTROL DE PUBLICACIONES S.A (INTROL) es limita a la realització de proves per a la revisió de les dades de recompte subministrats per l'editor amb la finalitat d'expressar una opinió sobre la *razonabilidad d'aquestes dades d'acord amb les Normes Tècniques per al control dels MEC.

Per tant, INTROL no accepta responsabilitat alguna per les inexactituds o errors que puguin existir en les dades de recompte. Tampoc accepta cap responsabilitat per la falsedat en les dades de recompte rebuts de l'editor, ni per altres dades de mesurament que no estan inclosos en l'anàlisi.