



INFORMACIÓN Y CONTROL DE PUBLICACIONES, S.A.

Serrano, 21 - 6 planta - Tel. 91 435 00 32 Fax 91 435 96 05 - 28001 MADRID
Entença, 218 Entr. 7 - Tel 93 439 24 18 Fax 93 419 25 34 - 08029 BARCELONA

Títol: BARCELONA TV
URL Primària: http://www.btv.cat
Editor: Informació i Comunicació de Barcelona, S.A.
Domicili: Plaça Tísner, 1
Ciutat: 08018 BARCELONA
Teléfono: 93 506 42 00
Fax: 93 506 42 05
E-mail:
Clasificació: Entreteniment
Sub-Clasificació: Broadcast



1. Xifres totals i promitjos (Nacional i Internacional)

MES - ANY	NAVEGADORS ÚNICS	VISITES	PÀGINES
Maig - 2013	160.929	260.664	526.089
PROMIG DIARI	7.065	8.409	16.971
PROMIG DILLUNS-DIVENDRES	7.629	9.028	18.008
PROMIG DISSABTE-DIUMENGE	5.445	6.628	13.989
PAGINES / VISITES	2,02		
DURADA MITJA VISITES	0:02:13		
DURADA MITJA PAGINES	0:01:06		

2. Seccions (Nacional i Internacional)

	PÀGINES	%
HOME	51.216	9.74 %
RESTA	474.873	90.26 %

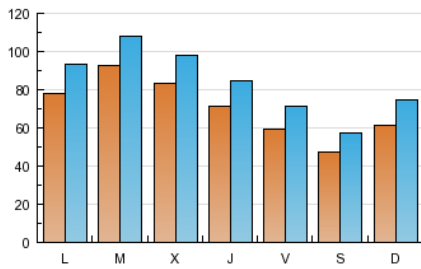
3. Per dia del mes (Nacional i Internacional)

<u>Dia</u>	<u>N. únics</u>	<u>Visites</u>	<u>Pàgines</u>	<u>Dia</u>	<u>N. únics</u>	<u>Visites</u>	<u>Pàgines</u>	<u>Dia</u>	<u>N. únics</u>	<u>Visites</u>	<u>Pàgines</u>
1	7.111	8.312	16.264	11	4.901	6.003	12.297	21	6.279	7.685	16.099
2	5.801	7.055	14.832	12	6.027	7.345	15.201	22	5.933	7.267	15.440
3	5.525	6.691	14.398	13	8.153	9.720	20.247	23	6.206	7.466	15.750
4	4.559	5.547	11.892	14	8.230	9.759	19.351	24	5.569	6.707	13.696
5	6.906	8.316	16.710	15	7.819	9.324	19.351	25	5.045	6.130	12.773
6	8.331	9.846	19.469	16	6.653	8.029	16.685	26	6.267	7.659	16.332
7	7.931	9.222	18.099	17	5.228	6.416	13.484	27	8.570	10.252	21.393
8	10.815	12.343	22.887	18	4.418	5.362	11.097	28	14.640	16.464	27.556
9	8.759	10.143	19.230	19	5.434	6.665	15.609	29	10.113	11.800	21.486
10	6.389	7.625	15.339	20	6.261	7.581	16.202	30	8.186	9.637	19.607
								31	6.954	8.293	17.313

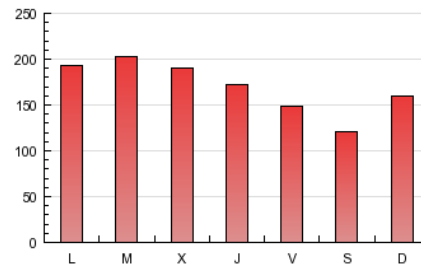
4. Gràfiques (Nacional i Internacional)

4.1 Per dia de la setmana (promig)

N. únics / Visites (x 100)

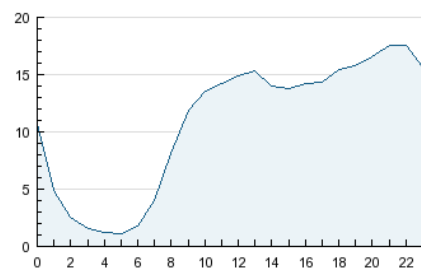


Pàgines (x 100)

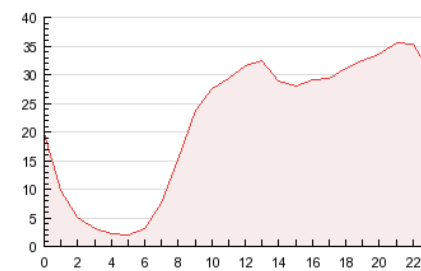


4.2 Per franja horària (promig)

Visites (x 1000)

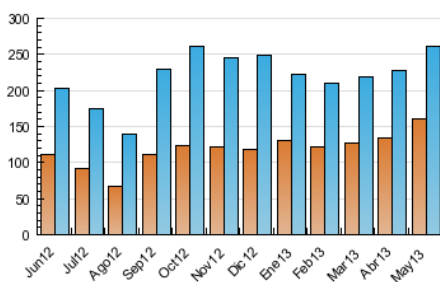


Pàgines (x 1000)

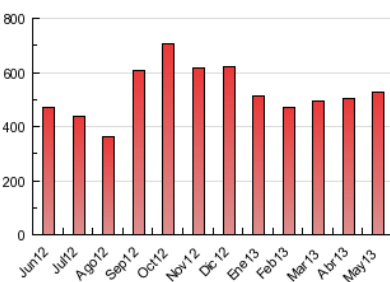


4.3 Per mesos

N. únics / Visites (x 1000)



Pàgines (x 1000)





INFORMACIÓN Y CONTROL DE PUBLICACIONES, S.A.

Serrano, 21 - 6 planta - Tel. 91 435 00 32 Fax 91 435 96 05 - 28001 MADRID
Entença, 218 Entr. 7 - Tel 93 439 24 18 Fax 93 419 25 34 - 08029 BARCELONA

Anexe - Tràfic Nacional

Títol: BARCELONA TV
URL Primària: http://www.btv.cat
Editor: Informació i Comunicació de Barcelona, S.A.
Domicili: Plaça Tisner, 1
Ciutat: 08018 BARCELONA
Teléfono: 93 506 42 00
Fax: 93 506 42 05
E-mail:
Clasificació: Entreteniment
Sub-Clasificació: Broadcast



1. Xifres totals i promitjos (Nacional)

MES - ANY	NAVEGADORS ÚNICS	VISITES	PÀGINES
Maig - 2013	143.580	237.258	488.224
PROMIG DIARI	6.393	7.653	15.749
PROMIG DILLUNS-DIVENDRES	6.918	8.230	16.715
PROMIG DISSABTE-DIUMENGE	4.884	5.995	12.972
PÀGINES / VISITES	2,06		
DURADA MITJA VISITES	0:02:17		
DURADA MITJA PÀGINES	0:01:07		

2. Seccions (Nacional)

	PÀGINES	%
HOME	45.431	9.31 %
RESTA	442.793	90.69 %

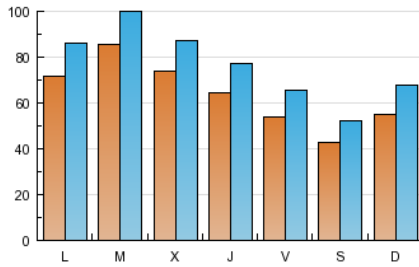
3. Per dia del mes (Nacional)

Dia	N. únics	Visites	Pàgines	Dia	N. únics	Visites	Pàgines	Dia	N. únics	Visites	Pàgines
1	5.118	6.208	13.023	11	4.409	5.448	11.439	21	5.771	7.097	15.138
2	5.126	6.264	13.543	12	5.321	6.567	13.994	22	5.414	6.667	14.476
3	4.921	6.012	13.283	13	7.442	8.912	18.842	23	5.690	6.874	14.754
4	4.038	4.922	10.783	14	7.598	9.031	18.114	24	5.150	6.220	12.871
5	6.161	7.503	15.566	15	7.082	8.484	18.030	25	4.583	5.596	11.913
6	7.643	9.086	18.252	16	5.913	7.212	15.452	26	5.662	6.975	15.322
7	7.376	8.587	17.010	17	4.698	5.813	12.593	27	7.818	9.417	19.846
8	9.986	11.406	21.393	18	3.986	4.855	10.214	28	13.576	15.286	25.800
9	8.202	9.505	18.092	19	4.913	6.096	14.544	29	9.236	10.812	19.978
10	5.897	7.089	14.495	20	5.738	6.990	15.275	30	7.431	8.777	18.124
								31	6.285	7.547	16.065

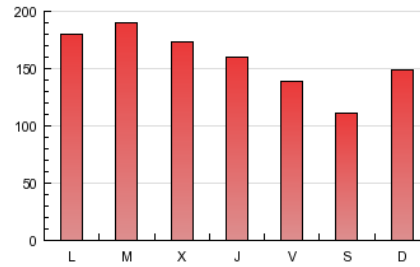
4. Gràfiques (Nacional)

4.1 Per dia de la setmana (promig)

N. únics / Visites (x 100)

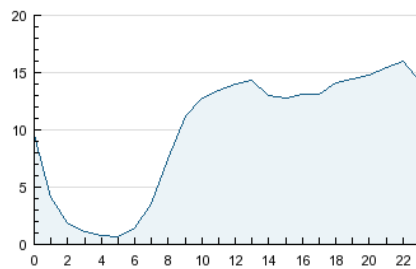


Pàgines (x 100)

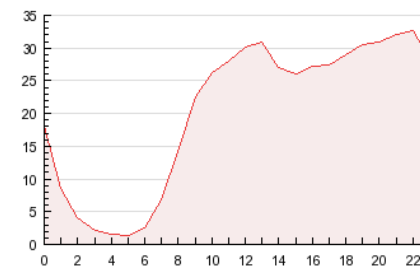


4.2 Per franja horària (promig)

Visites (x 1000)

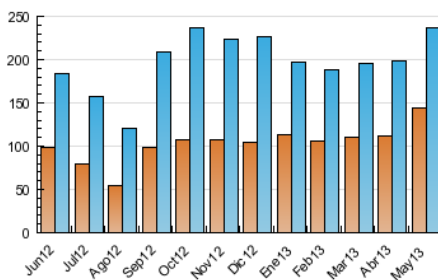


Pàgines (x 1000)

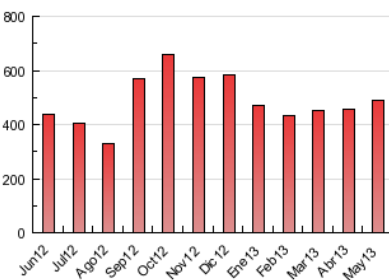


4.3 Per mesos

N. únics / Visites (x 1000)



Pàgines (x 1000)



5. Observacions

Este Medio Electrónico de Comunicación ha sido medido por la herramienta Google Analytics de Google

6. Definicions bàsiques (Para més informació cal veure Normes Tècniques per al Control dels Mitjans Electrònics de Comunicació)

Pàgina Vista::

Conjunt de fitxers enviat a un usuari com a resultat d'una petició del mateix rebuda pel servidor. Quan la pàgina està formada per diversos marcs (*frames), el conjunt dels mateixos tindrà, a l'efecte de *còmputo, la consideració d'una pàgina unitària.

Visita:

Una seqüència ininterrompuda de pàgines servides a un usuari vàlid. Si aquest usuari no realitza peticions de pàgines en un període de temps (30 min) la següent petició constituirà l'inici d'una nova visita.

Navegador Únic:

Total de combinacions úniques d'una adreça IP i un identificador adicional. Els mitjans poden utilitzar cookies o l'Identificador d'Alta de registre.

Durada Pàgina Vista:

Temps acumulat en segons de totes les pàgines vistes (en visites de dues o més pàgines vistes), dividit pel nombre total de pàgines vistes.

Durada Visita:

Temps en segons de totes les visites de dues o més pàgines vistes, dividit pel nombre total de dos o més pàgines vistes.

Tràfic nacional:

Audiència/difusió corresponent a Espanya mesurada sobre la base de les dades de les adreces IP registrades pel sistema de mesurament.

7. Opinió

De OJDinteractiva, la divisió de INFORMACIÓN Y CONTROL DE PUBLICACIONES S.A.:

Hem examinat la informació facilitada per l'editor del mitjà electrònic per al període que comprèn la present certificació.

El nostre examen s'ha realitzat d'acord amb les normes i procediments establerts en les Normes Tècniques per al Control dels Mitjans Electrònics de Comunicació.

En la nostra opinió, la present acta presenta raonablement la difusió/audiència registrada per aquest mitjà electrònic.

ADVERTENCIA:

La feina de OJDinteractiva, la divisió de INFORMACIÓN Y CONTROL DE PUBLICACIONES S.A (INTROL) es limita a la realització de proves per a la revisió de les dades de recompte subministrats per l'editor amb la finalitat d'expressar una opinió sobre la *razonabilidad d'aquestes dades d'acord amb les Normes Tècniques per al control dels MEC.

Per tant, INTROL no accepta responsabilitat alguna per les inexactituds o errors que puguin existir en les dades de recompte. Tampoc accepta cap responsabilitat per la falsedat en les dades de recompte rebuts de l'editor, ni per altres dades de mesurament que no estan inclosos en l'anàlisi.