



INFORMACIÓN Y CONTROL DE PUBLICACIONES, S.A.

Serrano, 21 - 6 planta - Tel. 91 435 00 32 Fax 91 435 96 05 - 28001 MADRID
Entença, 218 Entr. 7 - Tel 93 439 24 18 Fax 93 419 25 34 - 08029 BARCELONA

Títol: CONTRAPUNT.CAT - ARAVALLES.CAT
URL Primària: http://www.aravalles.cat
Editor: Contrapunt, S.C.C.L.
Domicili: Rambla Pompeu Fabra, 32
Ciutat: 08100 MOLLET DEL VALLÉS
Teléfono: 93 570 52 59
Fax: 93 579 33 88
E-mail:
Clasificació: Notícies i Informació
Sub-Clasificació: Notícies globals i actualitat

aravalles.cat

1. Xifres totals i promitjos (Nacional i Internacional)

MES - ANY	NAVEGADORS ÚNICS	VISITES	PÀGINES
Agost - 2012	4.517	5.885	11.801
PROMIG DIARI	177	190	381
PROMIG DILLUNS-DIVENDRES	201	215	441
PROMIG DISSABTE-DIUMENGE	109	116	207
PAGINES / VISITES	2,01		
DURADA MITJA VISITES	0:07:20		
DURADA MITJA PAGINES	0:03:52		

2. Seccions (Nacional i Internacional)

	PÀGINES	%
HOME	4.430	37.54 %
RESTA	7.371	62.46 %

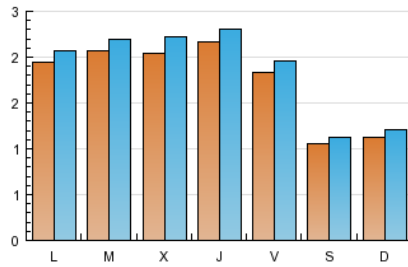
3. Per dia del mes (Nacional i Internacional)

<u>Dia</u>	<u>N. únics</u>	<u>Visites</u>	<u>Pàgines</u>	<u>Dia</u>	<u>N. únics</u>	<u>Visites</u>	<u>Pàgines</u>	<u>Dia</u>	<u>N. únics</u>	<u>Visites</u>	<u>Pàgines</u>
1	200	226	360	11	96	99	222	21	145	150	223
2	199	216	375	12	86	96	155	22	176	187	329
3	144	154	336	13	147	156	348	23	168	175	310
4	90	96	188	14	112	118	272	24	139	147	236
5	108	116	229	15	133	141	241	25	132	140	258
6	127	139	279	16	161	172	352	26	136	144	228
7	152	160	350	17	160	163	304	27	368	392	972
8	116	129	201	18	105	114	183	28	418	453	963
9	126	134	324	19	117	126	189	29	393	426	881
10	138	142	317	20	133	141	239	30	426	460	925
								31	337	373	1.012

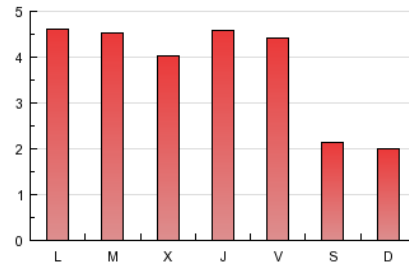
4. Gràfiques (Nacional i Internacional)

4.1 Per dia de la setmana (promig)

N. únics / Visites (x 100)



Pàgines (x 100)

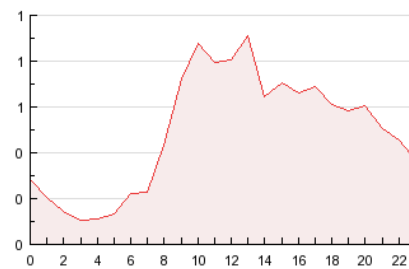


4.2 Per franja horària (promig)

Visites (x 1000)

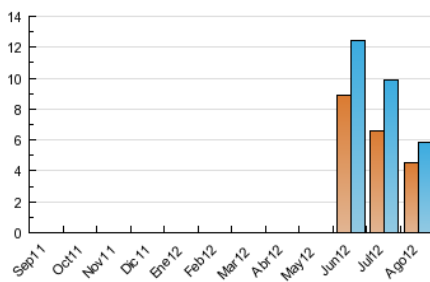


Pàgines (x 1000)

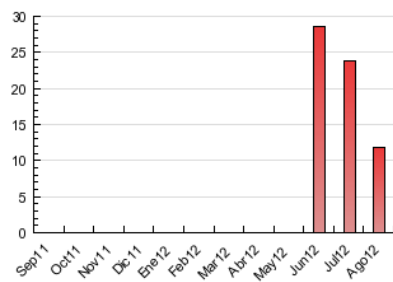


4.3 Per mesos

N. únics / Visites (x 1000)



Pàgines (x 1000)





INFORMACIÓN Y CONTROL DE PUBLICACIONES, S.A.

Serrano, 21 - 6 planta - Tel. 91 435 00 32 Fax 91 435 96 05 - 28001 MADRID
Entença, 218 Entr. 7 - Tel 93 439 24 18 Fax 93 419 25 34 - 08029 BARCELONA

Anexe - Tràfic Nacional

Títol: CONTRAPUNT.CAT - ARAVALLES.CAT
URL Primària: http://www.aravalles.cat
Editor: Contrapunt, S.C.C.L.
Domicili: Rambla Pompeu Fabra, 32
Ciutat: 08100 MOLLET DEL VALLÉS
Telèfon: 93 570 52 59
Fax: 93 579 33 88
E-mail:
Clasificació: Notícies i Informació
Sub-Clasificació: Notícies globals i actualitat

aravalles.cat

1. Xifres totals i promitjos (Nacional)

MES - ANY	NAVEGADORS ÚNICS	VISITES	PÀGINES
Agost - 2012	4.173	5.515	11.323
PROMIG DIARI	165	178	365
PROMIG DILLUNS-DIVENDRES	187	202	424
PROMIG DISSABTE-DIUMENGE	102	109	197
PÀGINES / VISITES	2,05		
DURADA MITJA VISITES	0:07:32		
DURADA MITJA PÀGINES	0:03:53		

2. Seccions (Nacional)

	PÀGINES	%
HOME	4.386	38.74 %
RESTA	6.937	61.26 %

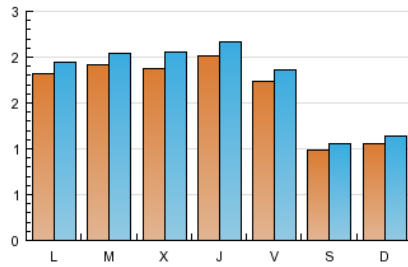
3. Per dia del mes (Nacional)

Dia	N. únics	Visites	Pàgines	Dia	N. únics	Visites	Pàgines	Dia	N. únics	Visites	Pàgines
1	182	208	336	11	90	93	208	21	136	141	210
2	185	201	351	12	79	88	146	22	159	169	306
3	142	152	333	13	140	148	337	23	159	167	297
4	87	93	185	14	108	114	266	24	134	141	226
5	102	109	217	15	125	132	228	25	123	131	248
6	117	128	261	16	150	161	339	26	128	135	216
7	138	146	330	17	155	158	294	27	342	366	943
8	109	122	190	18	96	104	173	28	380	414	922
9	121	129	314	19	113	122	184	29	367	400	855
10	132	137	311	20	128	136	232	30	393	426	887
								31	308	344	978

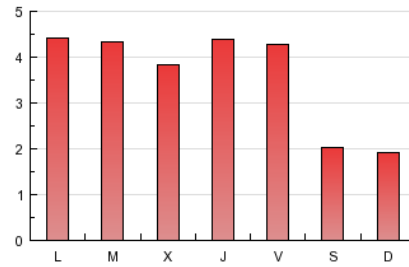
4. Gràfiques (Nacional)

4.1 Per dia de la setmana (promig)

N. únics / Visites (x 100)



Pàgines (x 100)

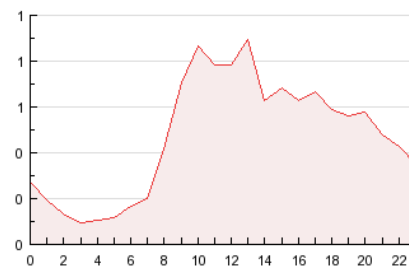


4.2 Per franja horària (promig)

Visites (x 1000)

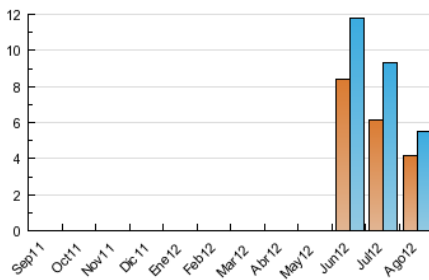


Pàgines (x 1000)

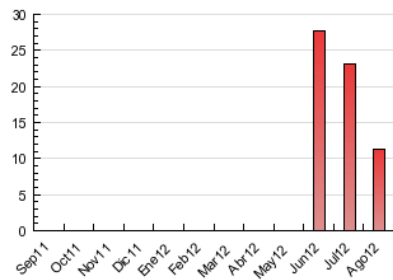


4.3 Per mesos

N. únics / Visites (x 1000)



Pàgines (x 1000)



5. Definicions bàsiques (Para més informació cal veure Normes Tècniques per al Control dels Mitjans Electrònics de Comunicació)

Pàgina Vista::

Conjunt de fitxers enviat a un usuari com a resultat d'una petició del mateix rebuda pel servidor. Quan la pàgina està formada per diversos marcs (*frames), el conjunt dels mateixos tindrà, a l'efecte de *còmputo, la consideració d'una pàgina unitària.

Visita:

Una seqüència ininterrompuda de pàgines servides a un usuari vàlid. Si aquest usuari no realitza peticions de pàgines en un període de temps (30 min) la següent petició constituirà l'inici d'una nova visita.

Navegador Únic:

Total de combinacions úniques d'una adreça IP i un identificador adicional. Els mitjans poden utilitzar cookies o l'Identificador d'Alta de registre.

Durada Pàgina Vista:

Temps acumulat en segons de totes les pàgines vistes (en visites de dues o més pàgines vistes), dividit pel nombre total de pàgines vistes.

Durada Visita:

Temps en segons de totes les visites de dues o més pàgines vistes, dividit pel nombre total de dos o més pàgines vistes.

Tràfic nacional:

Audiència/difusió corresponent a Espanya mesurada sobre la base de les dades de les adreces IP registrades pel sistema de mesurament.

6. Opinió

De OJDinteractiva, la divisió de INFORMACIÓN Y CONTROL DE PUBLICACIONES S.A.:

Hem examinat la informació facilitada per l'editor del mitjà electrònic per al període que comprèn la present certificació.

El nostre examen s'ha realitzat d'acord amb les normes i procediments establerts en les Normes Tècniques per al Control dels Mitjans Electrònics de Comunicació.

En la nostra opinió, la present certificació presenta raonablement la difusió/audiència registrada per aquest mitjà electrònic.

ADVERTENCIA:

La feina de OJDinteractiva, la divisió de INFORMACIÓN Y CONTROL DE PUBLICACIONES S.A (INTROL) es limita a la realització de proves per a la revisió de les dades de recompte subministrats per l'editor amb la finalitat d'expressar una opinió sobre la *razonabilidad d'aquestes dades d'acord amb les Normes Tècniques per al control dels MEC.

Per tant, INTROL no accepta responsabilitat alguna per les inexactituds o errors que puguin existir en les dades de recompte. Tampoc accepta cap responsabilitat per la falsedat en les dades de recompte rebuts de l'editor, ni per altres dades de mesurament que no estan inclosos en l'anàlisi.