



INFORMACIÓN Y CONTROL DE PUBLICACIONES, S.A.

Serrano, 21 - 6 planta - Tel. 91 435 00 32 Fax 91 435 96 05 - 28001 MADRID
Entença, 218 Entr. 7 - Tel 93 439 24 18 Fax 93 419 25 34 - 08029 BARCELONA

Títol: CONTRAPUNT.CAT - ARAVALLES.CAT
URL Primària: http://www.aravalles.cat
Editor: Contrapunt, S.C.C.L.
Domicili: Rambla Pompeu Fabra, 32
Ciutat: 08100 MOLLET DEL VALLÉS
Teléfono: 93 570 52 59
Fax: 93 579 33 88
E-mail:
Clasificació: Notícies i Informació
Sub-Clasificació: Notícies globals i actualitat

aravalles.cat

1. Xifres totals i promitjos (Nacional i Internacional)

MES - ANY	NAVEGADORS ÚNICS	VISITES	PÀGINES
Juny - 2012	8.934	12.402	28.501
PROMIG DIARI	377	413	950
PROMIG DILLUNS-DIVENDRES	445	491	1.161
PROMIG DISSABTE-DIUMENGE	216	232	457
PAGINES / VISITES	2,30		
DURADA MITJA VISITES	0:08:05		
DURADA MITJA PAGINES	0:03:35		

2. Seccions (Nacional i Internacional)

	PÀGINES	%
HOME	10.081	35.37 %
RESTA	18.420	64.63 %

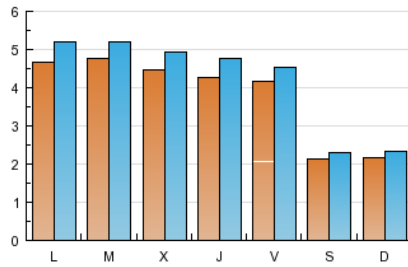
3. Per dia del mes (Nacional i Internacional)

<u>Dia</u>	<u>N. únics</u>	<u>Visites</u>	<u>Pàgines</u>	<u>Dia</u>	<u>N. únics</u>	<u>Visites</u>	<u>Pàgines</u>	<u>Dia</u>	<u>N. únics</u>	<u>Visites</u>	<u>Pàgines</u>
1	394	448	1.029	11	394	433	989	21	360	402	970
2	228	253	851	12	449	490	1.064	22	309	338	907
3	245	260	494	13	533	576	1.328	23	147	159	299
4	514	558	1.255	14	513	575	1.294	24	178	197	367
5	504	555	1.470	15	580	627	1.345	25	460	521	1.220
6	434	475	1.162	16	206	218	417	26	502	546	1.209
7	403	451	961	17	226	243	388	27	457	511	1.367
8	411	439	867	18	502	567	1.574	28	429	479	1.091
9	253	267	409	19	457	494	1.203	29	382	416	1.033
10	224	234	445	20	364	415	1.050	30	237	255	443

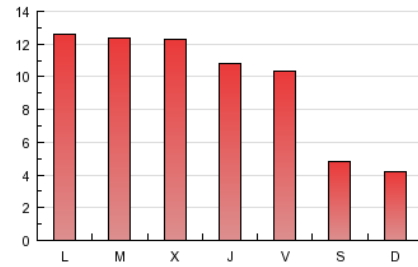
4. Gràfiques (Nacional i Internacional)

4.1 Per dia de la setmana (promig)

N. únics / Visites (x 100)

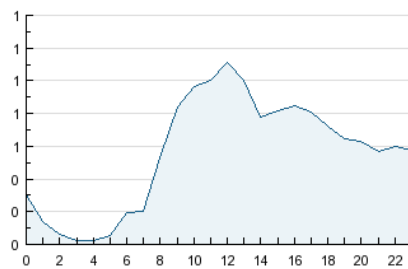


Pàgines (x 100)

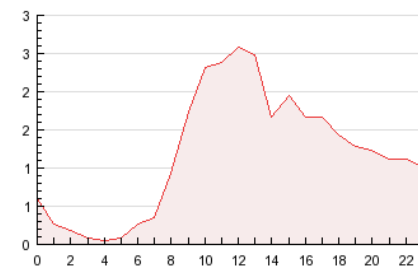


4.2 Per franja horària (promig)

Visites (x 1000)

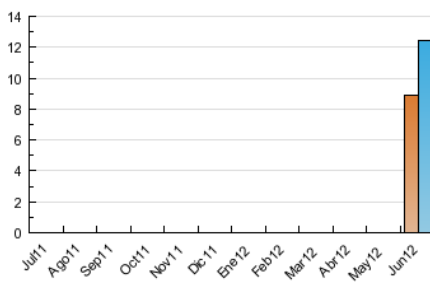


Pàgines (x 1000)

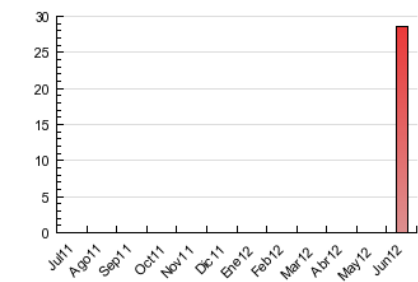


4.3 Per mesos

N. únics / Visites (x 1000)



Pàgines (x 1000)





INFORMACIÓN Y CONTROL DE PUBLICACIONES, S.A.

Serrano, 21 - 6 planta - Tel. 91 435 00 32 Fax 91 435 96 05 - 28001 MADRID
Entença, 218 Entr. 7 - Tel 93 439 24 18 Fax 93 419 25 34 - 08029 BARCELONA

Anexe - Tràfic Nacional

Títol: CONTRAPUNT.CAT - ARAVALLES.CAT
URL Primària: http://www.aravalles.cat
Editor: Contrapunt, S.C.C.L.
Domicili: Rambla Pompeu Fabra, 32
Ciutat: 08100 MOLLET DEL VALLÉS
Telèfon: 93 570 52 59
Fax: 93 579 33 88
E-mail:
Clasificació: Notícies i Informació
Sub-Clasificació: Notícies globals i actualitat

aravalles.cat

1. Xifres totals i promitjos (Nacional)

MES - ANY	NAVEGADORS ÚNICS	VISITES	PÀGINES
Juny - 2012	8.429	11.818	27.682
PROMIG DIARI	358	394	923
PROMIG DILLUNS-DIVENDRES	423	468	1.128
PROMIG DISSABTE-DIUMENGE	206	221	444
PÀGINES / VISITES	2,34		
DURADA MITJA VISITES	0:08:18		
DURADA MITJA PÀGINES	0:03:36		

2. Seccions (Nacional)

	PÀGINES	%
HOME	10.017	36.19 %
RESTA	17.665	63.81 %

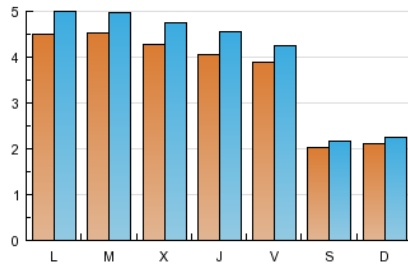
3. Per dia del mes (Nacional)

Dia	N. únics	Visites	Pàgines	Dia	N. únics	Visites	Pàgines	Dia	N. únics	Visites	Pàgines
1	373	418	990	11	376	412	931	21	344	386	947
2	217	240	838	12	426	466	1.033	22	295	323	888
3	236	250	480	13	503	546	1.296	23	143	156	292
4	496	538	1.216	14	486	544	1.238	24	172	191	356
5	468	519	1.425	15	542	588	1.279	25	438	500	1.194
6	409	451	1.132	16	197	208	406	26	479	521	1.177
7	391	439	945	17	217	234	378	27	442	496	1.346
8	383	412	835	18	486	548	1.547	28	404	454	1.056
9	231	245	386	19	443	480	1.182	29	353	383	993
10	216	227	435	20	355	405	1.035	30	221	238	426

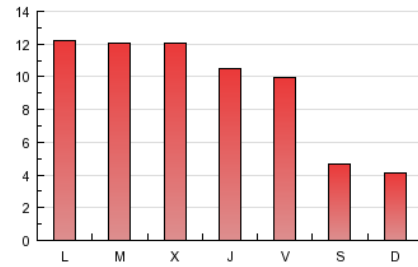
4. Gràfiques (Nacional)

4.1 Per dia de la setmana (promig)

N. únics / Visites (x 100)

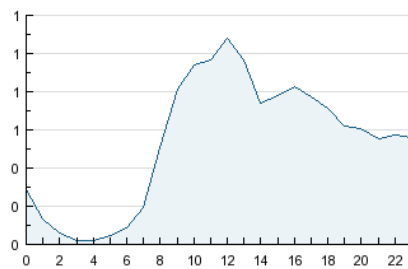


Pàgines (x 100)

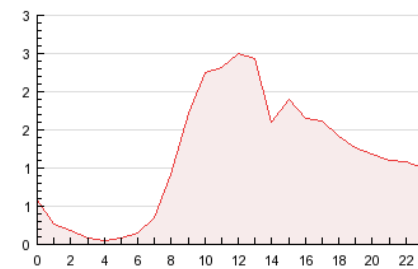


4.2 Per franja horària (promig)

Visites (x 1000)

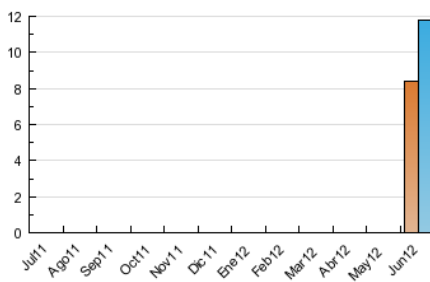


Pàgines (x 1000)

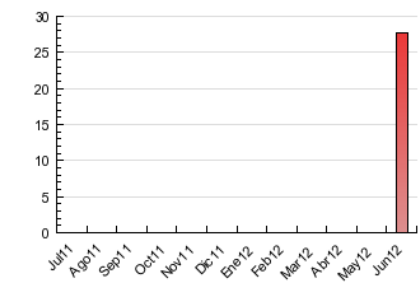


4.3 Per mesos

N. únics / Visites (x 1000)



Pàgines (x 1000)



5. Definicions bàsiques (Para més informació cal veure Normes Tècniques per al Control dels Mitjans Electrònics de Comunicació)

Pàgina Vista::

Conjunt de fitxers enviat a un usuari com a resultat d'una petició del mateix rebuda pel servidor. Quan la pàgina està formada per diversos marcs (*frames), el conjunt dels mateixos tindrà, a l'efecte de *còmputo, la consideració d'una pàgina unitària.

Visita:

Una seqüència ininterrompuda de pàgines servides a un usuari vàlid. Si aquest usuari no realitza peticions de pàgines en un període de temps (30 min) la següent petició constituirà l'inici d'una nova visita.

Navegador Únic:

Total de combinacions úniques d'una adreça IP i un identificador adicional. Els mitjans poden utilitzar cookies o l'Identificador d'Alta de registre.

Durada Pàgina Vista:

Temps acumulat en segons de totes les pàgines vistes (en visites de dues o més pàgines vistes), dividit pel nombre total de pàgines vistes.

Durada Visita:

Temps en segons de totes les visites de dues o més pàgines vistes, dividit pel nombre total de dos o més pàgines vistes.

Tràfic nacional:

Audiència/difusió corresponent a Espanya mesurada sobre la base de les dades de les adreces IP registrades pel sistema de mesurament.

6. Opinió

De OJDinteractiva, la divisió de INFORMACIÓN Y CONTROL DE PUBLICACIONES S.A.:

Hem examinat la informació facilitada per l'editor del mitjà electrònic per al període que comprèn la present certificació.

El nostre examen s'ha realitzat d'acord amb les normes i procediments establerts en les Normes Tècniques per al Control dels Mitjans Electrònics de Comunicació.

En la nostra opinió, la present certificació presenta raonablement la difusió/audiència registrada per aquest mitjà electrònic.

ADVERTENCIA:

La feina de OJDinteractiva, la divisió de INFORMACIÓN Y CONTROL DE PUBLICACIONES S.A (INTROL) es limita a la realització de proves per a la revisió de les dades de recompte subministrats per l'editor amb la finalitat d'expressar una opinió sobre la *razonabilidad d'aquestes dades d'acord amb les Normes Tècniques per al control dels MEC.

Per tant, INTROL no accepta responsabilitat alguna per les inexactituds o errors que puguin existir en les dades de recompte. Tampoc accepta cap responsabilitat per la falsedat en les dades de recompte rebuts de l'editor, ni per altres dades de mesurament que no estan inclosos en l'anàlisi.