



INFORMACIÓN Y CONTROL DE PUBLICACIONES, S.A.

Serrano, 21 - 6 planta - Tel. 91 435 00 32 Fax 91 435 96 05 - 28001 MADRID
Entença, 218 Entr. 7 - Tel 93 439 24 18 Fax 93 419 25 34 - 08029 BARCELONA

Títol: CONTRAPUNT.CAT - ARAVALLES.CAT
URL Primària: http://www.aravalles.cat
Editor: Contrapunt, S.C.C.L.
Domicili: Rambla Pompeu Fabra, 32
Ciutat: 08100 MOLLET DEL VALLÉS
Teléfono: 93 570 52 59
Fax: 93 579 33 88
E-mail:
Clasificació: Notícies i Informació
Sub-Clasificació: Notícies globals i actualitat

aravalles.cat

1. Xifres totals i promitjos (Nacional i Internacional)

MES - ANY	NAVEGADORS ÚNICS	VISITES	PÀGINES
Març - 2013	8.057	11.142	23.794
PROMIG DIARI	326	359	768
PROMIG DILLUNS-DIVENDRES	393	437	958
PROMIG DISSABTE-DIUMENGE	186	197	368
PÀGINES / VISITES	2,14		
DURADA MITJA VISITES	0:08:46		
DURADA MITJA PÀGINES	0:04:13		

2. Seccions (Nacional i Internacional)

	PÀGINES	%
HOME	9.073	38.13 %
RESTA	14.721	61.87 %

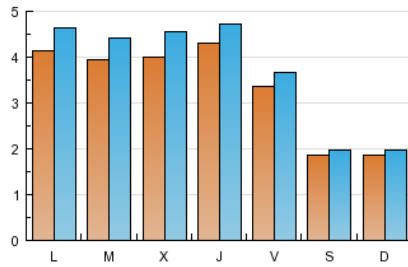
3. Per dia del mes (Nacional i Internacional)

<u>Dia</u>	<u>N. únics</u>	<u>Visites</u>	<u>Pàgines</u>	<u>Dia</u>	<u>N. únics</u>	<u>Visites</u>	<u>Pàgines</u>	<u>Dia</u>	<u>N. únics</u>	<u>Visites</u>	<u>Pàgines</u>
1	347	375	761	11	450	499	1.211	21	523	556	1.059
2	176	184	314	12	518	576	1.219	22	302	330	674
3	210	219	380	13	394	447	1.014	23	214	227	430
4	396	436	957	14	412	468	1.100	24	201	211	394
5	336	378	943	15	395	439	978	25	352	389	922
6	376	423	963	16	190	204	376	26	326	359	716
7	466	497	1.085	17	190	207	436	27	425	476	1.125
8	453	493	1.120	18	458	535	1.139	28	324	365	750
9	196	212	350	19	396	453	1.019	29	189	201	373
10	207	224	492	20	409	473	984	30	149	162	241
								31	123	124	269

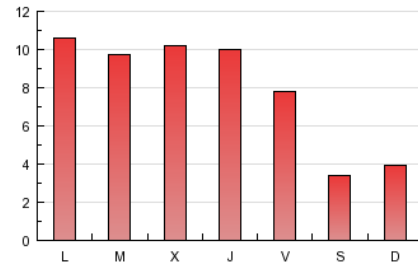
4. Gràfiques (Nacional i Internacional)

4.1 Per dia de la setmana (promig)

N. únics / Visites (x 100)

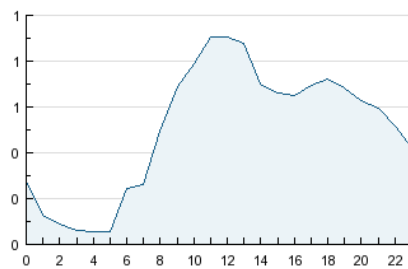


Pàgines (x 100)

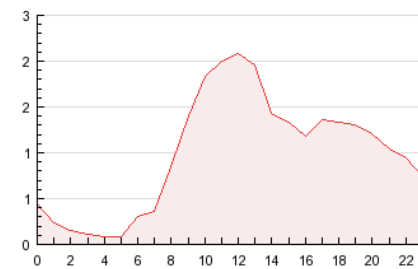


4.2 Per franja horària (promig)

Visites (x 1000)

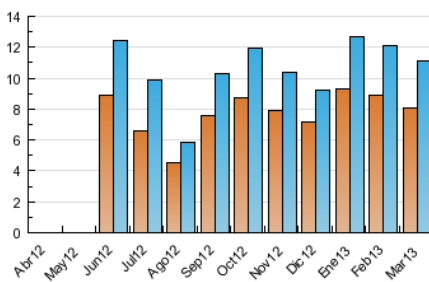


Pàgines (x 1000)

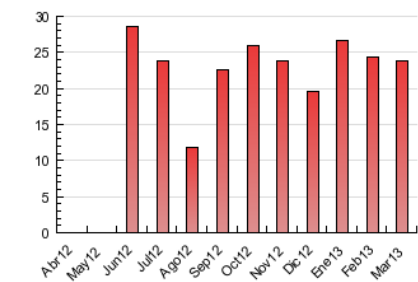


4.3 Per mesos

N. únics / Visites (x 1000)



Pàgines (x 1000)





INFORMACIÓN Y CONTROL DE PUBLICACIONES, S.A.

Serrano, 21 - 6 planta - Tel. 91 435 00 32 Fax 91 435 96 05 - 28001 MADRID
Entença, 218 Entr. 7 - Tel 93 439 24 18 Fax 93 419 25 34 - 08029 BARCELONA

Anexe - Tràfic Nacional

Títol: CONTRAPUNT.CAT - ARAVALLES.CAT
URL Primària: http://www.aravalles.cat
Editor: Contrapunt, S.C.C.L.
Domicili: Rambla Pompeu Fabra, 32
Ciutat: 08100 MOLLET DEL VALLÉS
Telèfon: 93 570 52 59
Fax: 93 579 33 88
E-mail:
Clasificació: Notícies i Informació
Sub-Clasificació: Notícies globals i actualitat

aravalles.cat

1. Xifres totals i promitjos (Nacional)

MES - ANY	NAVEGADORS ÚNICS	VISITES	PÀGINES
Març - 2013	7.269	10.306	22.668
PROMIG DIARI	300	332	731
PROMIG DILLUNS-DIVENDRES	359	402	910
PROMIG DISSABTE-DIUMENGE	176	187	355
PÀGINES / VISITES	2,20		
DURADA MITJA VISITES	0:09:05		
DURADA MITJA PÀGINES	0:04:15		

2. Seccions (Nacional)

	PÀGINES	%
HOME	8.904	39.28 %
RESTA	13.764	60.72 %

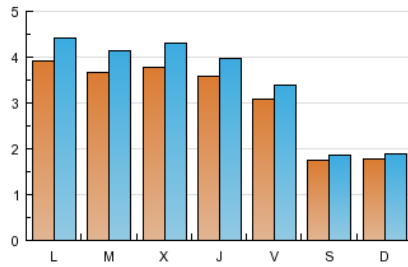
3. Per dia del mes (Nacional)

Dia	N. únics	Visites	Pàgines	Dia	N. únics	Visites	Pàgines	Dia	N. únics	Visites	Pàgines
1	320	347	732	11	421	469	1.158	21	351	385	889
2	162	170	298	12	473	528	1.163	22	280	305	643
3	200	208	362	13	371	423	986	23	204	217	420
4	383	423	941	14	384	437	1.056	24	192	200	383
5	312	354	902	15	363	407	939	25	329	367	897
6	351	399	927	16	182	196	363	26	309	342	697
7	428	459	1.034	17	178	195	420	27	395	445	1.016
8	410	449	1.042	18	438	513	1.110	28	272	307	670
9	186	202	340	19	374	431	998	29	174	185	357
10	199	216	479	20	392	457	958	30	138	151	226
								31	118	119	262

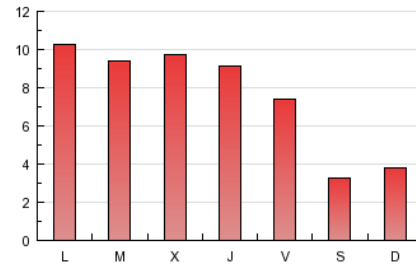
4. Gràfiques (Nacional)

4.1 Per dia de la setmana (promig)

N. únics / Visites (x 100)

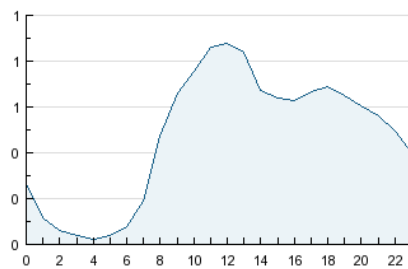


Pàgines (x 100)

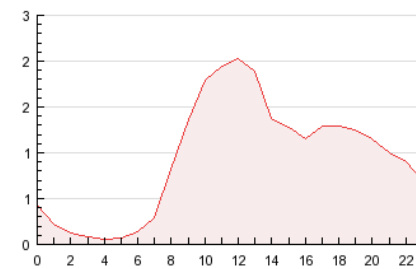


4.2 Per franja horària (promig)

Visites (x 1000)

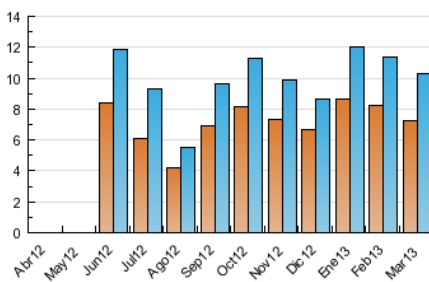


Pàgines (x 1000)

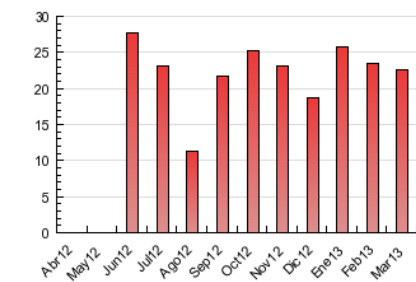


4.3 Per mesos

N. únics / Visites (x 1000)



Pàgines (x 1000)



5. Observacions

Este Medio Electrónico de Comunicación ha sido medido por la herramienta Site Census de Nielsen que ha obtenido la calificación de *** (3 estrellas) en la homologación de OJDInteractiva

6. Definicions bàsiques (Para més informació cal veure Normes Tècniques per al Control dels Mitjans Electrònics de Comunicació)

Pàgina Vista::

Conjunt de fitxers enviat a un usuari com a resultat d'una petició del mateix rebuda pel servidor. Quan la pàgina està formada per diversos marcs (*frames), el conjunt dels mateixos tindrà, a l'efecte de *còmputo, la consideració d'una pàgina unitària.

Visita:

Una seqüència ininterrompuda de pàgines servides a un usuari vàlid. Si aquest usuari no realitza peticions de pàgines en un període de temps (30 min) la següent petició constituirà l'inici d'una nova visita.

Navegador Únic:

Total de combinacions úniques d'una adreça IP i un identificador adicional. Els mitjans poden utilitzar cookies o l'Identificador d'Alta de registre.

Durada Pàgina Vista:

Temps acumulat en segons de totes les pàgines vistes (en visites de dues o més pàgines vistes), dividit pel nombre total de pàgines vistes.

Durada Visita:

Temps en segons de totes les visites de dues o més pàgines vistes, dividit pel nombre total de dos o més pàgines vistes.

Tràfic nacional:

Audiència/difusió corresponent a Espanya mesurada sobre la base de les dades de les adreces IP registrades pel sistema de mesurament.

7. Opinió

De OJDinteractiva, la divisió de INFORMACIÓN Y CONTROL DE PUBLICACIONES S.A.:

Hem examinat la informació facilitada per l'editor del mitjà electrònic per al període que comprèn la present certificació.

El nostre examen s'ha realitzat d'acord amb les normes i procediments establerts en les Normes Tècniques per al Control dels Mitjans Electrònics de Comunicació.

En la nostra opinió, la present certificació presenta raonablement la difusió/audiència registrada per aquest mitjà electrònic.

ADVERTENCIA:

La feina de OJDinteractiva, la divisió de INFORMACIÓN Y CONTROL DE PUBLICACIONES S.A (INTROL) es limita a la realització de proves per a la revisió de les dades de recompte subministrats per l'editor amb la finalitat d'expressar una opinió sobre la *razonabilidad d'aquestes dades d'acord amb les Normes Tècniques per al control dels MEC.

Per tant, INTROL no accepta responsabilitat alguna per les inexactituds o errors que puguin existir en les dades de recompte. Tampoc accepta cap responsabilitat per la falsedat en les dades de recompte rebuts de l'editor, ni per altres dades de mesurament que no estan inclosos en l'anàlisi.