



INFORMACIÓN Y CONTROL DE PUBLICACIONES, S.A.

Serrano, 21 - 6 planta - Tel. 91 435 00 32 Fax 91 435 96 05 - 28001 MADRID
Entença, 218 Entr. 7 - Tel 93 439 24 18 Fax 93 419 25 34 - 08029 BARCELONA

Títol: MOLLETAMA.CAT
URL Primària: http://www.molletama.cat
Editor: Bonet y Grau Publicitat, S.L.
Domicili: C/Gaietà Ventalló, 1 1º
Ciutat: 08100 MOLLET DEL VALLES
Teléfono: 93 570 74 74
Fax:
E-mail:
Clasificació: Notícies i Informació
Sub-Clasificació: Notícies globals i actualitat



1. Xifres totals i promitjos (Nacional i Internacional)

MES - ANY	NAVEGADORS ÚNICS	VISITES	PÀGINES
Desembre - 2012	3.386	5.087	10.557
PROMIG DIARI	148	164	341
PROMIG DILLUNS-DIVENDRES	174	193	405
PROMIG DISSABTE-DIUMENGE	95	104	205
PAGINES / VISITES	2,08		
DURADA MITJA VISITES	0:02:24		
DURADA MITJA PAGINES	0:01:11		

2. Seccions (Nacional i Internacional)

	PÀGINES	%
HOME	3.479	32.95 %
RESTA	7.078	67.05 %

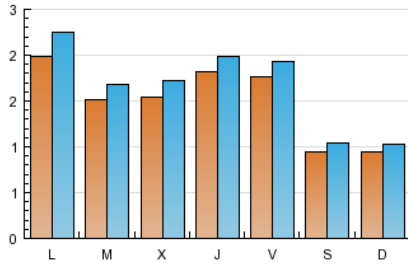
3. Per dia del mes (Nacional i Internacional)

<u>Dia</u>	<u>N. únics</u>	<u>Visites</u>	<u>Pàgines</u>	<u>Dia</u>	<u>N. únics</u>	<u>Visites</u>	<u>Pàgines</u>	<u>Dia</u>	<u>N. únics</u>	<u>Visites</u>	<u>Pàgines</u>
1	83	96	200	11	185	197	390	21	181	200	454
2	92	107	206	12	194	218	431	22	113	122	273
3	278	318	686	13	246	271	523	23	94	101	206
4	215	240	524	14	217	238	505	24	144	154	284
5	202	220	416	15	101	107	198	25	77	86	179
6	120	130	369	16	139	150	252	26	98	106	205
7	112	123	286	17	183	200	450	27	140	154	338
8	79	84	164	18	130	147	298	28	192	213	418
9	70	78	198	19	120	142	248	29	99	110	187
10	274	320	622	20	220	242	541	30	77	80	167
								31	118	133	339

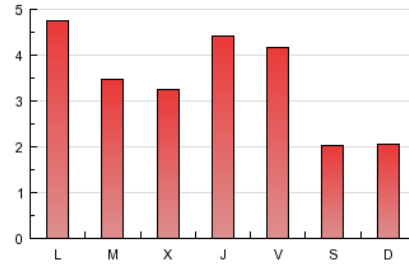
4. Gràfiques (Nacional i Internacional)

4.1 Per dia de la setmana (promig)

N. únics / Visites (x 100)

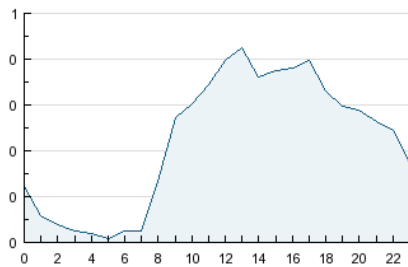


Pàgines (x 100)

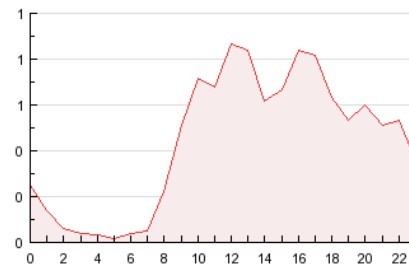


4.2 Per franja horària (promig)

Visites (x 1000)

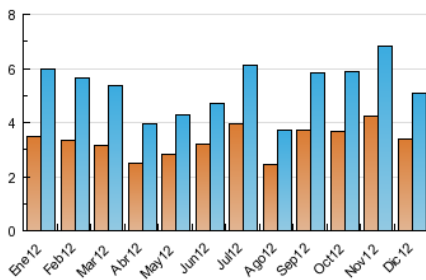


Pàgines (x 1000)

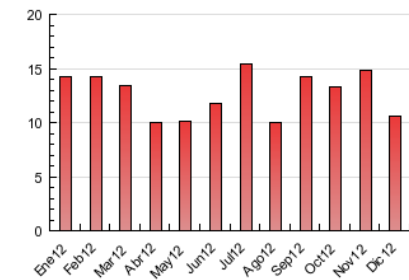


4.3 Per mesos

N. únics / Visites (x 1000)



Pàgines (x 1000)





INFORMACIÓN Y CONTROL DE PUBLICACIONES, S.A.

Serrano, 21 - 6 planta - Tel. 91 435 00 32 Fax 91 435 96 05 - 28001 MADRID
Entença, 218 Entr. 7 - Tel 93 439 24 18 Fax 93 419 25 34 - 08029 BARCELONA

Anexe - Tràfic Nacional

Títol: MOLLETAMA.CAT
URL Primària: http://www.molletama.cat
Editor: Bonet y Grau Publicitat, S.L.
Domicili: C/Gaietà Ventalló, 1 1º
Ciutat: 08100 MOLLET DEL VALLES
Telèfon: 93 570 74 74
Fax:
E-mail:
Clasificació: Notícies i Informació
Sub-Clasificació: Notícies globals i actualitat



1. Xifres totals i promitjos (Nacional)

MES - ANY	NAVEGADORS ÚNICS	VISITES	PÀGINES
Desembre - 2012	3.071	4.732	10.096
PROMIG DIARI	137	153	326
PROMIG DILLUNS-DIVENDRES	160	179	387
PROMIG DISSABTE-DIUMENGE	88	97	197
PAGINES / VISITES	2,13		
DURADA MITJA VISITES	0:02:29		
DURADA MITJA PAGINES	0:01:11		

2. Seccions (Nacional)

	PÀGINES	%
HOME	3.387	33.55 %
RESTA	6.709	66.45 %

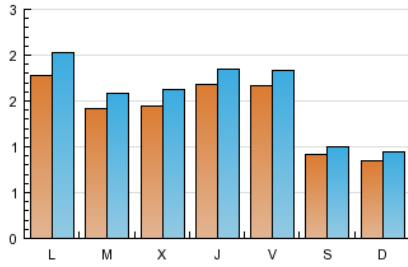
3. Per dia del mes (Nacional)

Dia	N. únics	Visites	Pàgines	Dia	N. únics	Visites	Pàgines	Dia	N. únics	Visites	Pàgines
1	79	92	195	11	172	183	377	21	170	189	440
2	91	106	205	12	187	211	421	22	109	118	266
3	264	303	662	13	231	256	505	23	91	98	201
4	200	224	490	14	204	223	483	24	99	109	239
5	184	200	390	15	92	98	187	25	77	86	179
6	115	126	361	16	101	112	208	26	94	102	199
7	104	114	272	17	171	188	423	27	129	141	323
8	78	83	163	18	120	138	285	28	184	206	410
9	64	73	191	19	112	134	239	29	96	107	184
10	246	291	588	20	196	217	514	30	77	80	166
								31	110	124	330

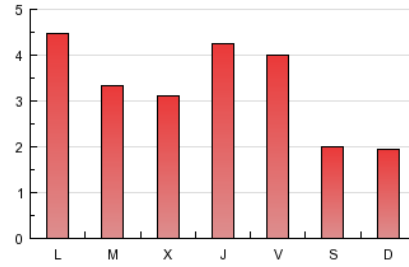
4. Gràfiques (Nacional)

4.1 Per dia de la setmana (promig)

N. únics / Visites (x 100)

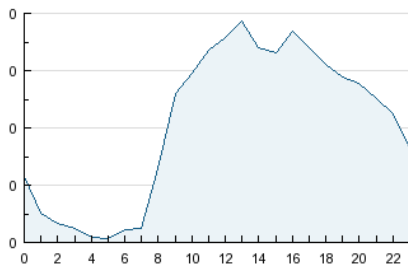


Pàgines (x 100)

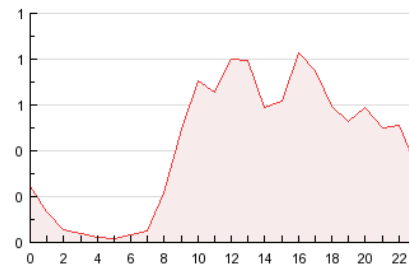


4.2 Per franja horària (promig)

Visites (x 1000)

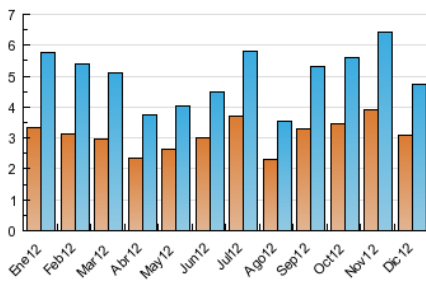


Pàgines (x 1000)

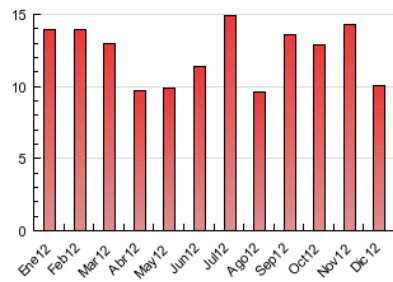


4.3 Per mesos

N. únics / Visites (x 1000)



Pàgines (x 1000)



5. Observacions

Este Medio Electrónico de Comunicación ha sido medido por la herramienta Site Census de Nielsen Online que ha obtenido la calificación de *** (3 estrellas) en la homologación de OJDInteractiva

6. Definicions bàsiques (Para més informació cal veure Normes Tècniques per al Control dels Mitjans Electrònics de Comunicació)

Pàgina Vista::

Conjunt de fitxers enviat a un usuari com a resultat d'una petició del mateix rebuda pel servidor. Quan la pàgina està formada per diversos marcs (*frames), el conjunt dels mateixos tindrà, a l'efecte de *còmputo, la consideració d'una pàgina unitària.

Visita:

Una seqüència ininterrompuda de pàgines servides a un usuari vàlid. Si aquest usuari no realitza peticions de pàgines en un període de temps (30 min) la següent petició constituirà l'inici d'una nova visita.

Navegador Únic:

Total de combinacions úniques d'una adreça IP i un identificador adicional. Els mitjans poden utilitzar cookies o l'Identificador d'Alta de registre.

Durada Pàgina Vista:

Temps acumulat en segons de totes les pàgines vistes (en visites de dues o més pàgines vistes), dividit pel nombre total de pàgines vistes.

Durada Visita:

Temps en segons de totes les visites de dues o més pàgines vistes, dividit pel nombre total de dos o més pàgines vistes.

Tràfic nacional:

Audiència/difusió corresponent a Espanya mesurada sobre la base de les dades de les adreces IP registrades pel sistema de mesurament.

7. Opinió

De OJDinteractiva, la divisió de INFORMACIÓN Y CONTROL DE PUBLICACIONES S.A.:

Hem examinat la informació facilitada per l'editor del mitjà electrònic per al període que comprèn la present certificació.

El nostre examen s'ha realitzat d'acord amb les normes i procediments establerts en les Normes Tècniques per al Control dels Mitjans Electrònics de Comunicació.

En la nostra opinió, la present acta presenta raonablement la difusió/audiència registrada per aquest mitjà electrònic.

ADVERTENCIA:

La feina de OJDinteractiva, la divisió de INFORMACIÓN Y CONTROL DE PUBLICACIONES S.A (INTROL) es limita a la realització de proves per a la revisió de les dades de recompte subministrats per l'editor amb la finalitat d'expressar una opinió sobre la *razonabilidad d'aquestes dades d'acord amb les Normes Tècniques per al control dels MEC.

Per tant, INTROL no accepta responsabilitat alguna per les inexactituds o errors que puguin existir en les dades de recompte. Tampoc accepta cap responsabilitat per la falsedat en les dades de recompte rebuts de l'editor, ni per altres dades de mesurament que no estan inclosos en l'anàlisi.