



INFORMACIÓN Y CONTROL DE PUBLICACIONES, S.A.

Serrano, 21 - 6 planta - Tel. 91 435 00 32 Fax 91 435 96 05 - 28001 MADRID
Entença, 218 Entr. 7 - Tel 93 439 24 18 Fax 93 419 25 34 - 08029 BARCELONA

Títol: MOLLETAMA.CAT
URL Primària: http://www.molletama.cat
Editor: Bonet y Grau Publicitat, S.L.
Domicili: C/Gaietà Ventalló, 1 1º
Ciutat: 08100 MOLLET DEL VALLES
Teléfono: 93 570 74 74
Fax:
E-mail:
Clasificació: Notícies i Informació
Sub-Clasificació: Notícies globals i actualitat



1. Xifres totals i promitjos (Nacional i Internacional)

MES - ANY	NAVEGADORS ÚNICS	VISITES	PÀGINES
Novembre - 2012	4.251	6.817	14.779
PROMIG DIARI	201	227	493
PROMIG DILLUNS-DIVENDRES	236	268	578
PROMIG DISSABTE-DIUMENGE	104	115	257
PAGINES / VISITES	2,17		
DURADA MITJA VISITES	0:02:36		
DURADA MITJA PAGINES	0:01:13		

2. Seccions (Nacional i Internacional)

	PÀGINES	%
HOME	4.937	33.41 %
RESTA	9.842	66.59 %

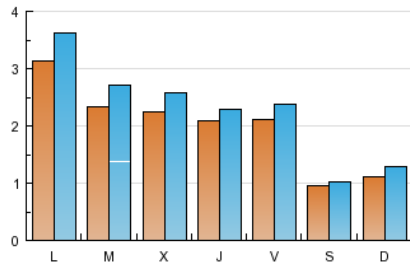
3. Per dia del mes (Nacional i Internacional)

<u>Dia</u>	<u>N. únics</u>	<u>Visites</u>	<u>Pàgines</u>	<u>Dia</u>	<u>N. únics</u>	<u>Visites</u>	<u>Pàgines</u>	<u>Dia</u>	<u>N. únics</u>	<u>Visites</u>	<u>Pàgines</u>
1	118	126	328	11	103	119	255	21	221	251	536
2	179	197	423	12	328	383	827	22	279	302	585
3	90	98	236	13	235	280	538	23	181	199	483
4	127	142	307	14	288	343	735	24	88	99	223
5	266	304	751	15	302	336	627	25	123	143	294
6	195	231	576	16	227	252	648	26	390	459	944
7	187	213	435	17	105	108	250	27	238	271	572
8	205	223	469	18	96	107	252	28	198	219	563
9	202	231	461	19	266	303	732	29	143	161	292
10	99	106	237	20	266	298	600	30	271	313	600

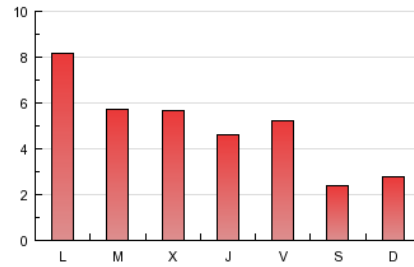
4. Gràfiques (Nacional i Internacional)

4.1 Per dia de la setmana (promig)

N. únics / Visites (x 100)

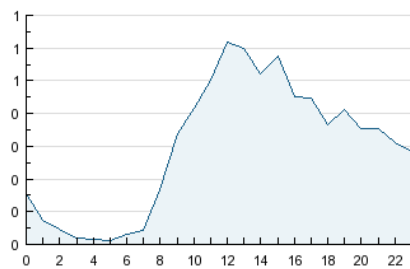


Pàgines (x 100)

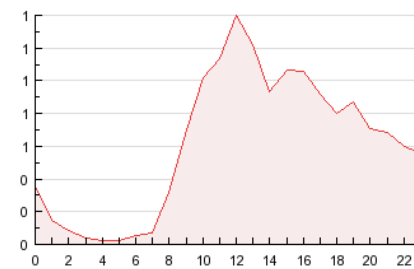


4.2 Per franja horària (promig)

Visites (x 1000)

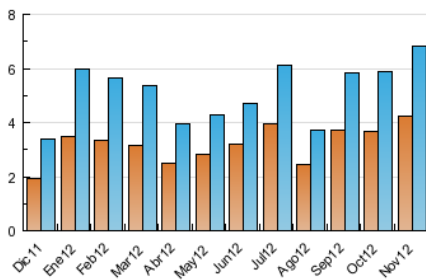


Pàgines (x 1000)

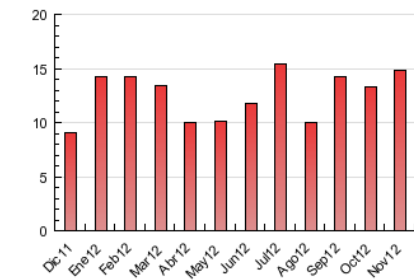


4.3 Per mesos

N. únics / Visites (x 1000)



Pàgines (x 1000)





INFORMACIÓN Y CONTROL DE PUBLICACIONES, S.A.

Serrano, 21 - 6 planta - Tel. 91 435 00 32 Fax 91 435 96 05 - 28001 MADRID
Entença, 218 Entr. 7 - Tel 93 439 24 18 Fax 93 419 25 34 - 08029 BARCELONA

Anexe - Tràfic Nacional

Títol: MOLLETAMA.CAT
URL Primària: http://www.molletama.cat
Editor: Bonet y Grau Publicitat, S.L.
Domicili: C/Gaietà Ventalló, 1 1º
Ciutat: 08100 MOLLET DEL VALLES
Telèfon: 93 570 74 74
Fax:
E-mail:
Clasificació: Notícies i Informació
Sub-Clasificació: Notícies globals i actualitat



1. Xifres totals i promitjos (Nacional)

MES - ANY	NAVEGADORS ÚNICS	VISITES	PÀGINES
Novembre - 2012	3.927	6.430	14.294
PROMIG DIARI	188	214	476
PROMIG DILLUNS-DIVENDRES	220	252	559
PROMIG DISSABTE-DIUMENGE	100	111	250
PAGINES / VISITES	2,22		
DURADA MITJA VISITES	0:02:41		
DURADA MITJA PAGINES	0:01:13		

2. Seccions (Nacional)

	PÀGINES	%
HOME	4.842	33.87 %
RESTA	9.452	66.13 %

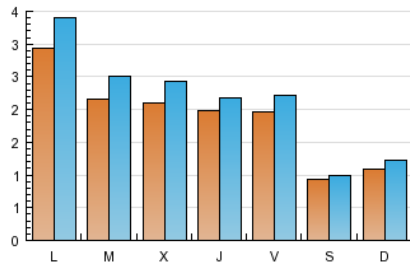
3. Per dia del mes (Nacional)

Dia	N. únics	Visites	Pàgines	Dia	N. únics	Visites	Pàgines	Dia	N. únics	Visites	Pàgines
1	113	121	323	11	101	117	253	21	206	235	516
2	157	175	398	12	315	368	809	22	258	279	556
3	87	96	234	13	218	262	514	23	165	182	461
4	125	140	304	14	277	332	724	24	86	96	220
5	238	277	721	15	287	321	610	25	118	138	274
6	182	219	559	16	217	242	638	26	373	437	916
7	177	203	423	17	105	107	249	27	222	252	546
8	194	212	453	18	86	98	236	28	181	203	543
9	189	218	448	19	248	283	712	29	136	154	283
10	92	99	230	20	239	269	568	30	256	295	573

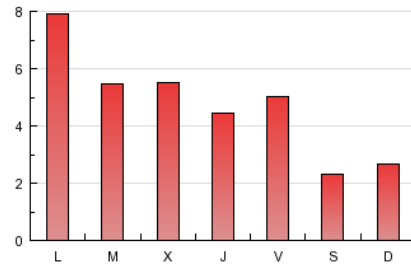
4. Gràfiques (Nacional)

4.1 Per dia de la setmana (promig)

N. únics / Visites (x 100)

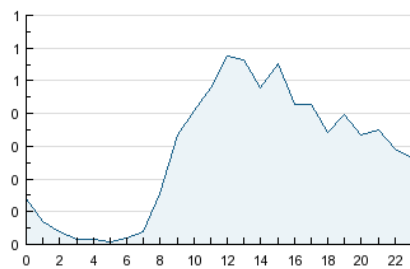


Pàgines (x 100)

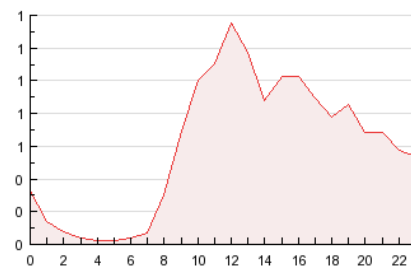


4.2 Per franja horària (promig)

Visites (x 1000)

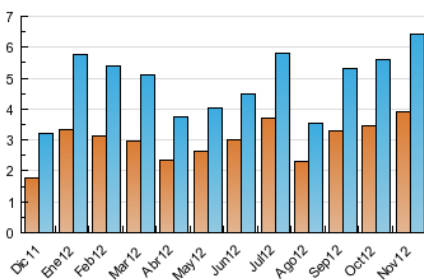


Pàgines (x 1000)

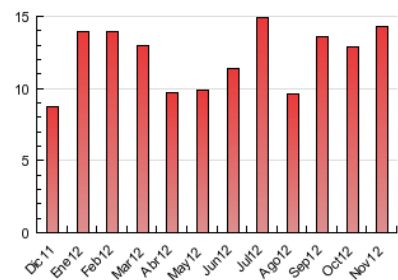


4.3 Per mesos

N. únics / Visites (x 1000)



Pàgines (x 1000)



5. Observacions

Este Medio Electrónico de Comunicación ha sido medido por la herramienta Site Census de Nielsen Online que ha obtenido la calificación de *** (3 estrellas) en la homologación de OJDInteractiva

6. Definicions bàsiques (Para més informació cal veure Normes Tècniques per al Control dels Mitjans Electrònics de Comunicació)

Pàgina Vista::

Conjunt de fitxers enviat a un usuari com a resultat d'una petició del mateix rebuda pel servidor. Quan la pàgina està formada per diversos marcs (*frames), el conjunt dels mateixos tindrà, a l'efecte de *còmputo, la consideració d'una pàgina unitària.

Visita:

Una seqüència ininterrompuda de pàgines servides a un usuari vàlid. Si aquest usuari no realitza peticions de pàgines en un període de temps (30 min) la següent petició constituirà l'inici d'una nova visita.

Navegador Únic:

Total de combinacions úniques d'una adreça IP i un identificador adicional. Els mitjans poden utilitzar cookies o l'Identificador d'Alta de registre.

Durada Pàgina Vista:

Temps acumulat en segons de totes les pàgines vistes (en visites de dues o més pàgines vistes), dividit pel nombre total de pàgines vistes.

Durada Visita:

Temps en segons de totes les visites de dues o més pàgines vistes, dividit pel nombre total de dos o més pàgines vistes.

Tràfic nacional:

Audiència/difusió corresponent a Espanya mesurada sobre la base de les dades de les adreces IP registrades pel sistema de mesurament.

7. Opinió

De OJDinteractiva, la divisió de INFORMACIÓN Y CONTROL DE PUBLICACIONES S.A.:

Hem examinat la informació facilitada per l'editor del mitjà electrònic per al període que comprèn la present certificació.

El nostre examen s'ha realitzat d'acord amb les normes i procediments establerts en les Normes Tècniques per al Control dels Mitjans Electrònics de Comunicació.

En la nostra opinió, la present acta presenta raonablement la difusió/audiència registrada per aquest mitjà electrònic.

ADVERTENCIA:

La feina de OJDinteractiva, la divisió de INFORMACIÓN Y CONTROL DE PUBLICACIONES S.A (INTROL) es limita a la realització de proves per a la revisió de les dades de recompte subministrats per l'editor amb la finalitat d'expressar una opinió sobre la *razonabilidad d'aquestes dades d'acord amb les Normes Tècniques per al control dels MEC.

Per tant, INTROL no accepta responsabilitat alguna per les inexactituds o errors que puguin existir en les dades de recompte. Tampoc accepta cap responsabilitat per la falsedat en les dades de recompte rebuts de l'editor, ni per altres dades de mesurament que no estan inclosos en l'anàlisi.