



INFORMACIÓN Y CONTROL DE PUBLICACIONES, S.A.

Serrano, 21 - 6 planta - Tel. 91 435 00 32 Fax 91 435 96 05 - 28001 MADRID
Entença, 218 Entr. 7 - Tel 93 439 24 18 Fax 93 419 25 34 - 08029 BARCELONA

Títol: MOLLETAMA.CAT
URL Primària: http://www.molletama.cat
Editor: Bonet y Grau Publicitat, S.L.
Domicili: C/Gaietà Ventalló, 1 1º
Ciutat: 08100 MOLLET DEL VALLES
Teléfono: 93 570 74 74
Fax:
E-mail:
Clasificació: Notícies i Informació
Sub-Clasificació: Notícies globals i actualitat



1. Xifres totals i promitjos (Nacional i Internacional)

MES - ANY	NAVEGADORS ÚNICS	VISITES	PÀGINES
Septembre - 2012	3.699	5.814	14.257
PROMIG DIARI	173	194	475
PROMIG DILLUNS-DIVENDRES	214	241	588
PROMIG DISSABTE-DIUMENGE	92	100	250
PAGINES / VISITES	2,45		
DURADA MITJA VISITES	0:03:18		
DURADA MITJA PAGINES	0:01:22		

2. Seccions (Nacional i Internacional)

	PÀGINES	%
HOME	4.934	34.61 %
RESTA	9.323	65.39 %

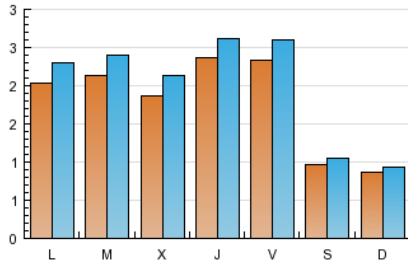
3. Per dia del mes (Nacional i Internacional)

<u>Dia</u>	<u>N. únics</u>	<u>Visites</u>	<u>Pàgines</u>	<u>Dia</u>	<u>N. únics</u>	<u>Visites</u>	<u>Pàgines</u>	<u>Dia</u>	<u>N. únics</u>	<u>Visites</u>	<u>Pàgines</u>
1	91	98	287	11	96	104	262	21	252	284	599
2	78	86	163	12	146	171	449	22	107	122	379
3	186	204	579	13	215	237	605	23	118	127	287
4	180	206	589	14	280	310	715	24	280	314	695
5	168	183	473	15	104	120	470	25	357	393	891
6	215	240	692	16	83	89	220	26	224	266	579
7	212	232	547	17	189	211	543	27	252	281	594
8	70	73	123	18	224	256	626	28	189	215	531
9	64	67	153	19	207	232	610	29	106	114	220
10	157	189	526	20	260	291	649	30	94	99	201

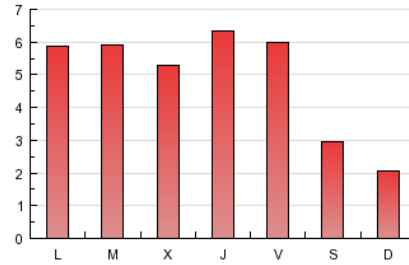
4. Gràfiques (Nacional i Internacional)

4.1 Per dia de la setmana (promig)

N. únics / Visites (x 100)

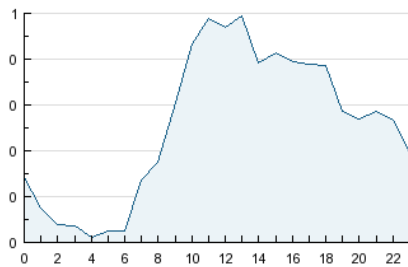


Pàgines (x 100)

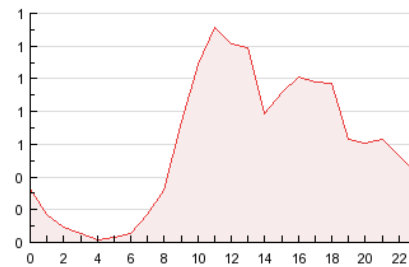


4.2 Per franja horària (promig)

Visites (x 1000)

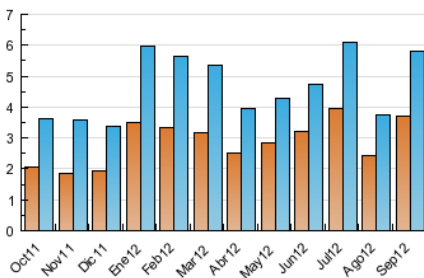


Pàgines (x 1000)

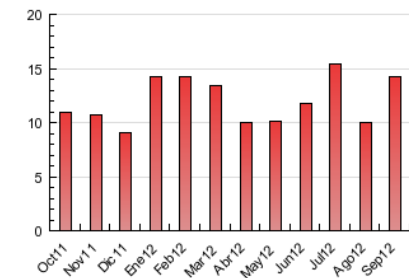


4.3 Per mesos

N. únics / Visites (x 1000)



Pàgines (x 1000)





INFORMACIÓN Y CONTROL DE PUBLICACIONES, S.A.

Serrano, 21 - 6 planta - Tel. 91 435 00 32 Fax 91 435 96 05 - 28001 MADRID
Entença, 218 Entr. 7 - Tel 93 439 24 18 Fax 93 419 25 34 - 08029 BARCELONA

Anexe - Tràfic Nacional

Títol: MOLLETAMA.CAT
URL Primària: http://www.molletama.cat
Editor: Bonet y Grau Publicitat, S.L.
Domicili: C/Gaietà Ventalló, 1 1º
Ciutat: 08100 MOLLET DEL VALLES
Telèfon: 93 570 74 74
Fax:
E-mail:
Clasificació: Notícies i Informació
Sub-Clasificació: Notícies globals i actualitat



1. Xifres totals i promitjos (Nacional)

MES - ANY	NAVEGADORS ÚNICS	VISITES	PÀGINES
Septembre - 2012	3.300	5.323	13.545
PROMIG DIARI	158	177	452
PROMIG DILLUNS-DIVENDRES	197	222	559
PROMIG DISSABTE-DIUMENGE	81	89	236
PAGINES / VISITES	2,54		
DURADA MITJA VISITES	0:03:28		
DURADA MITJA PAGINES	0:01:23		

2. Seccions (Nacional)

	PÀGINES	%
HOME	4.776	35.26 %
RESTA	8.769	64.74 %

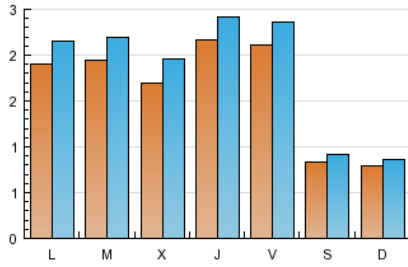
3. Per dia del mes (Nacional)

Dia	N. únics	Visites	Pàgines	Dia	N. únics	Visites	Pàgines	Dia	N. únics	Visites	Pàgines
1	78	84	260	11	92	100	256	21	215	241	551
2	71	80	153	12	134	159	424	22	87	99	346
3	170	188	527	13	197	219	581	23	108	117	271
4	156	180	551	14	261	291	687	24	272	305	674
5	145	158	441	15	87	103	454	25	330	364	854
6	198	223	657	16	69	75	205	26	203	245	551
7	195	213	519	17	163	183	511	27	239	267	578
8	68	70	120	18	203	233	596	28	174	199	511
9	64	67	153	19	198	221	597	29	97	106	210
10	153	184	520	20	232	259	601	30	85	90	186

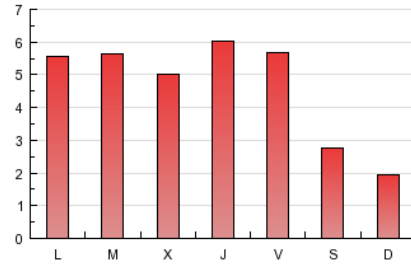
4. Gràfiques (Nacional)

4.1 Per dia de la setmana (promig)

N. únics / Visites (x 100)

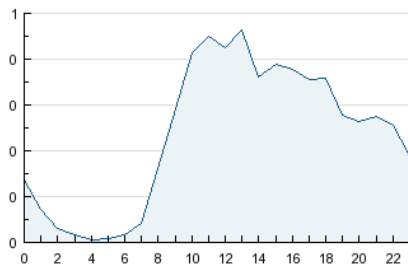


Pàgines (x 100)

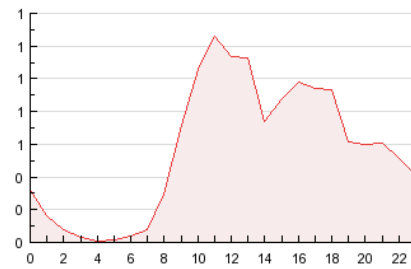


4.2 Per franja horària (promig)

Visites (x 1000)

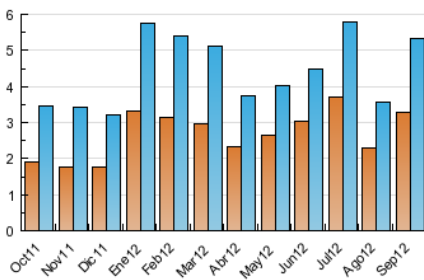


Pàgines (x 1000)

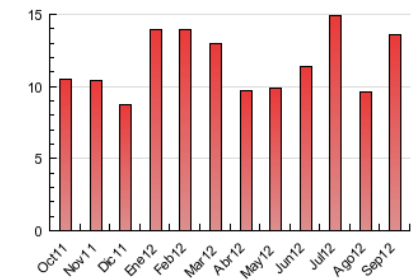


4.3 Per mesos

N. únics / Visites (x 1000)



Pàgines (x 1000)



5. Observacions

Este Medio Electrónico de Comunicación ha sido medido por la herramienta Site Census de Nielsen Online que ha obtenido la calificación de *** (3 estrellas) en la homologación de OJDInteractiva

6. Definicions bàsiques (Para més informació cal veure Normes Tècniques per al Control dels Mitjans Electrònics de Comunicació)

Pàgina Vista::

Conjunt de fitxers enviat a un usuari com a resultat d'una petició del mateix rebuda pel servidor. Quan la pàgina està formada per diversos marcs (*frames), el conjunt dels mateixos tindrà, a l'efecte de *còmputo, la consideració d'una pàgina unitària.

Visita:

Una seqüència ininterrompuda de pàgines servides a un usuari vàlid. Si aquest usuari no realitza peticions de pàgines en un període de temps (30 min) la següent petició constituirà l'inici d'una nova visita.

Navegador Únic:

Total de combinacions úniques d'una adreça IP i un identificador adicional. Els mitjans poden utilitzar cookies o l'Identificador d'Alta de registre.

Durada Pàgina Vista:

Temps acumulat en segons de totes les pàgines vistes (en visites de dues o més pàgines vistes), dividit pel nombre total de pàgines vistes.

Durada Visita:

Temps en segons de totes les visites de dues o més pàgines vistes, dividit pel nombre total de dos o més pàgines vistes.

Tràfic nacional:

Audiència/difusió corresponent a Espanya mesurada sobre la base de les dades de les adreces IP registrades pel sistema de mesurament.

7. Opinió

De OJDinteractiva, la divisió de INFORMACIÓN Y CONTROL DE PUBLICACIONES S.A.:

Hem examinat la informació facilitada per l'editor del mitjà electrònic per al període que comprèn la present certificació.

El nostre examen s'ha realitzat d'acord amb les normes i procediments establerts en les Normes Tècniques per al Control dels Mitjans Electrònics de Comunicació.

En la nostra opinió, la present acta presenta raonablement la difusió/audiència registrada per aquest mitjà electrònic.

ADVERTENCIA:

La feina de OJDinteractiva, la divisió de INFORMACIÓN Y CONTROL DE PUBLICACIONES S.A (INTROL) es limita a la realització de proves per a la revisió de les dades de recompte subministrats per l'editor amb la finalitat d'expressar una opinió sobre la *razonabilidad d'aquestes dades d'acord amb les Normes Tècniques per al control dels MEC.

Per tant, INTROL no accepta responsabilitat alguna per les inexactituds o errors que puguin existir en les dades de recompte. Tampoc accepta cap responsabilitat per la falsedat en les dades de recompte rebuts de l'editor, ni per altres dades de mesurament que no estan inclosos en l'anàlisi.