



## INFORMACIÓN Y CONTROL DE PUBLICACIONES, S.A.

Serrano, 21 - 6 planta - Tel. 91 435 00 32 Fax 91 435 96 05 - 28001 MADRID  
Entença, 218 Entr. 7 - Tel 93 439 24 18 Fax 93 419 25 34 - 08029 BARCELONA

**Títol:** MOLLETAMA.CAT  
**URL Primària:** http://www.molletama.cat  
**Editor:** Bonet y Grau Publicitat, S.L.  
**Domicili:** C/Gaietà Ventalló, 1 1º  
**Ciutat:** 08100 MOLLET DEL VALLES  
**Teléfono:** 93 570 74 74  
**Fax:**  
**E-mail:**  
**Clasificació:** Notícies i Informació  
**Sub-Clasificació:** Notícies globals i actualitat



### 1. Xifres totals i promitjos (Nacional i Internacional)

MES - ANY	NAVEGADORS ÚNICS	VISITES	PÀGINES
Agost - 2012	2.442	3.735	9.950
<b>PROMIG DIARI</b>	<b>110</b>	<b>120</b>	<b>321</b>
<b>PROMIG DILLUNS-DIVENDRES</b>	<b>123</b>	<b>135</b>	<b>363</b>
<b>PROMIG DISSABTE-DIUMENGE</b>	<b>70</b>	<b>78</b>	<b>201</b>
<b>PAGINES / VISITES</b>	<b>2,66</b>		
<b>DURADA MITJA VISITES</b>	<b>0:02:33</b>		
<b>DURADA MITJA PAGINES</b>	<b>0:00:59</b>		

### 2. Seccions (Nacional i Internacional)

	PÀGINES	%
<b>HOME</b>	3.732	37.51 %
<b>RESTA</b>	6.218	62.49 %

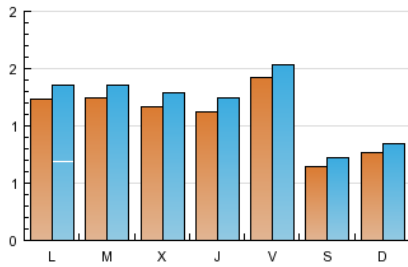
### 3. Per dia del mes (Nacional i Internacional)

<u>Dia</u>	<u>N. únics</u>	<u>Visites</u>	<u>Pàgines</u>	<u>Dia</u>	<u>N. únics</u>	<u>Visites</u>	<u>Pàgines</u>	<u>Dia</u>	<u>N. únics</u>	<u>Visites</u>	<u>Pàgines</u>
1	96	108	301	11	46	50	116	21	208	229	677
2	105	111	254	12	53	57	131	22	195	204	718
3	98	107	205	13	122	130	302	23	92	102	270
4	41	47	120	14	94	99	227	24	131	138	336
5	63	72	151	15	86	98	242	25	62	65	148
6	58	74	218	16	170	194	546	26	53	58	131
7	78	86	245	17	168	178	491	27	139	149	451
8	79	90	228	18	107	126	363	28	115	128	285
9	68	77	269	19	138	149	448	29	127	143	323
10	83	96	219	20	172	185	528	30	123	138	391
								31	231	247	616

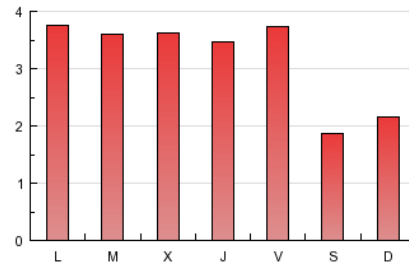
### 4. Gràfiques (Nacional i Internacional)

#### 4.1 Per dia de la setmana (promig)

N. únics / Visites (x 100)

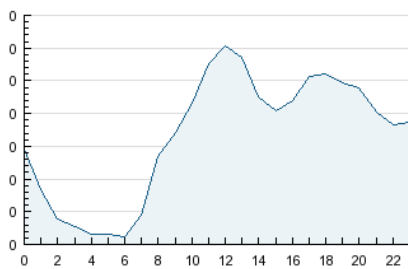


Pàgines (x 100)

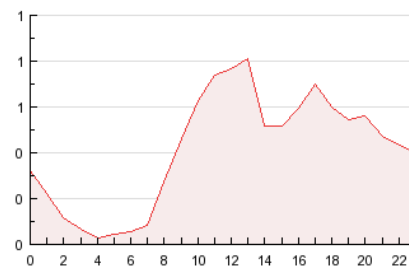


#### 4.2 Per franja horària (promig)

Visites (x 1000)

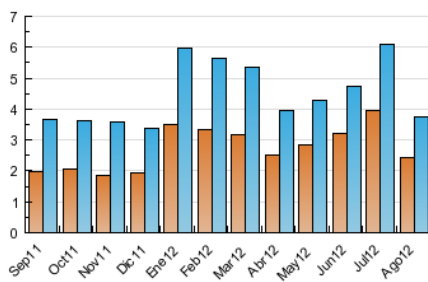


Pàgines (x 1000)

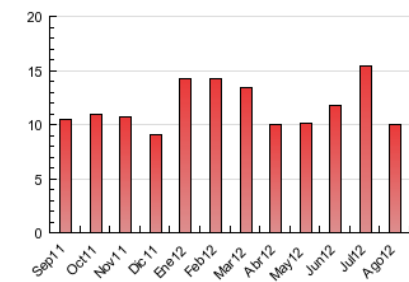


#### 4.3 Per mesos

N. únics / Visites (x 1000)



Pàgines (x 1000)





## INFORMACIÓN Y CONTROL DE PUBLICACIONES, S.A.

Serrano, 21 - 6 planta - Tel. 91 435 00 32 Fax 91 435 96 05 - 28001 MADRID  
Entença, 218 Entr. 7 - Tel 93 439 24 18 Fax 93 419 25 34 - 08029 BARCELONA

### Anexe - Tràfic Nacional

**Títol:** MOLLETAMA.CAT  
**URL Primària:** http://www.molletama.cat  
**Editor:** Bonet y Grau Publicitat, S.L.  
**Domicili:** C/Gaietà Ventalló, 1 1º  
**Ciutat:** 08100 MOLLET DEL VALLES  
**Telèfon:** 93 570 74 74  
**Fax:**  
**E-mail:**  
**Clasificació:** Notícies i Informació  
**Sub-Clasificació:** Notícies globals i actualitat



#### 1. Xifres totals i promitjos (Nacional)

MES - ANY	NAVEGADORS ÚNICS	VISITES	PÀGINES
Agost - 2012	2.296	3.549	9.608
<b>PROMIG DIARI</b>	<b>104</b>	<b>114</b>	<b>310</b>
<b>PROMIG DILLUNS-DIVENDRES</b>	<b>117</b>	<b>128</b>	<b>350</b>
<b>PROMIG DISSABTE-DIUMENGE</b>	<b>67</b>	<b>75</b>	<b>195</b>
<b>PAGINES / VISITES</b>	<b>2,71</b>		
<b>DURADA MITJA VISITES</b>	<b>0:02:35</b>		
<b>DURADA MITJA PAGINES</b>	<b>0:00:58</b>		

#### 2. Seccions (Nacional)

	PÀGINES	%
<b>HOME</b>	3.645	37.94 %
<b>RESTA</b>	5.963	62.06 %

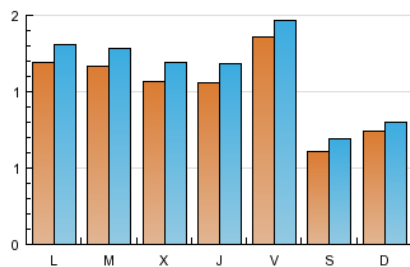
#### 3. Per dia del mes (Nacional)

Dia	N. únics	Visites	Pàgines	Dia	N. únics	Visites	Pàgines	Dia	N. únics	Visites	Pàgines
1	90	102	295	11	45	49	114	21	199	218	647
2	103	109	251	12	52	55	128	22	177	185	685
3	96	105	200	13	117	125	296	23	90	100	265
4	37	42	116	14	89	94	219	24	123	130	316
5	62	71	150	15	81	93	235	25	59	62	143
6	57	73	198	16	159	182	528	26	50	55	126
7	76	84	241	17	167	177	489	27	134	143	432
8	70	81	211	18	104	123	348	28	105	115	268
9	67	76	268	19	130	140	431	29	118	133	306
10	80	93	215	20	169	182	520	30	109	124	371
								31	212	228	596

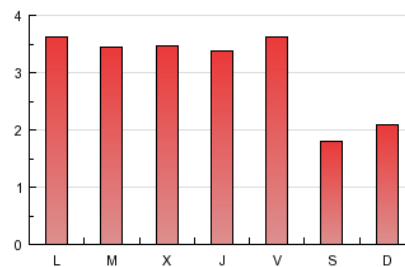
#### 4. Gràfiques (Nacional)

##### 4.1 Per dia de la setmana (promig)

N. únics / Visites (x 100)

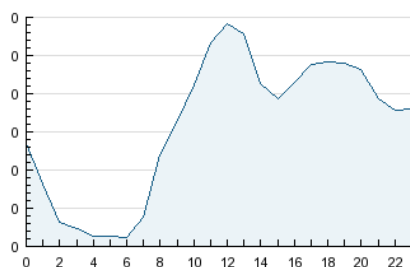


Pàgines (x 100)

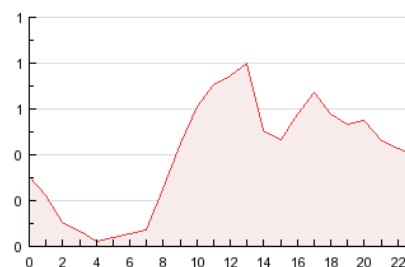


##### 4.2 Per franja horària (promig)

Visites (x 1000)

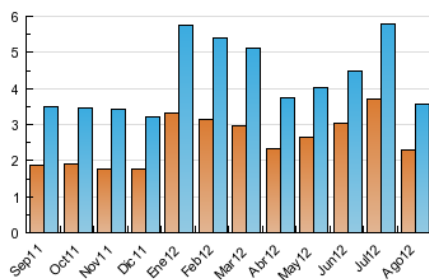


Pàgines (x 1000)

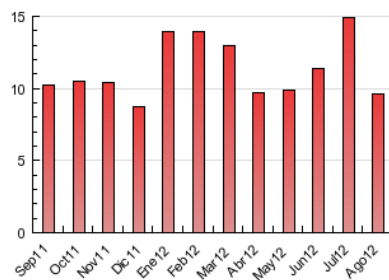


##### 4.3 Per mesos

N. únics / Visites (x 1000)



Pàgines (x 1000)



## 5. Definicions bàsiques (Para més informació cal veure Normes Tècniques per al Control dels Mitjans Electrònics de Comunicació)

### Pàgina Vista::

Conjunt de fitxers enviat a un usuari com a resultat d'una petició del mateix rebuda pel servidor. Quan la pàgina està formada per diversos marcs (\*frames), el conjunt dels mateixos tindrà, a l'efecte de \*còmputo, la consideració d'una pàgina unitària.

### Visita:

Una seqüència ininterrompuda de pàgines servides a un usuari vàlid. Si aquest usuari no realitza peticions de pàgines en un període de temps (30 min) la següent petició constituirà l'inici d'una nova visita.

### Navegador Únic:

Total de combinacions úniques d'una adreça IP i un identificador adicional. Els mitjans poden utilitzar cookies o l'Identificador d'Alta de registre.

### Durada Pàgina Vista:

Temps acumulat en segons de totes les pàgines vistes (en visites de dues o més pàgines vistes), dividit pel nombre total de pàgines vistes.

### Durada Visita:

Temps en segons de totes les visites de dues o més pàgines vistes, dividit pel nombre total de dos o més pàgines vistes.

### Tràfic nacional:

Audiència/difusió corresponent a Espanya mesurada sobre la base de les dades de les adreces IP registrades pel sistema de mesurament.

## 6. Opinió

De OJDinteractiva, la divisió de INFORMACIÓN Y CONTROL DE PUBLICACIONES S.A.:

Hem examinat la informació facilitada per l'editor del mitjà electrònic per al període que comprèn la present certificació.

El nostre examen s'ha realitzat d'acord amb les normes i procediments establerts en les Normes Tècniques per al Control dels Mitjans Electrònics de Comunicació.

En la nostra opinió, la present acta presenta raonablement la difusió/audiència registrada per aquest mitjà electrònic.

### ADVERTENCIA:

La feina de OJDinteractiva, la divisió de INFORMACIÓN Y CONTROL DE PUBLICACIONES S.A (INTROL) es limita a la realització de proves per a la revisió de les dades de recompte subministrats per l'editor amb la finalitat d'expressar una opinió sobre la \*razonabilidad d'aquestes dades d'acord amb les Normes Tècniques per al control dels MEC.

Per tant, INTROL no accepta responsabilitat alguna per les inexactituds o errors que puguin existir en les dades de recompte. Tampoc accepta cap responsabilitat per la falsedat en les dades de recompte rebuts de l'editor, ni per altres dades de mesurament que no estan inclosos en l'anàlisi.