



## INFORMACIÓN Y CONTROL DE PUBLICACIONES, S.A.

Serrano, 21 - 6 planta - Tel. 91 435 00 32 Fax 91 435 96 05 - 28001 MADRID  
Entença, 218 Entr. 7 - Tel 93 439 24 18 Fax 93 419 25 34 - 08029 BARCELONA

**Títol:** MOLLETAMA.CAT  
**URL Primària:** http://www.molletama.cat  
**Editor:** Bonet y Grau Publicitat, S.L.  
**Domicili:** C/Gaietà Ventalló, 1 1º  
**Ciutat:** 08100 MOLLET DEL VALLES  
**Teléfono:** 93 570 74 74  
**Fax:**  
**E-mail:**  
**Clasificació:** Notícies i Informació  
**Sub-Clasificació:** Notícies globals i actualitat



### 1. Xifres totals i promitjos (Nacional i Internacional)

MES - ANY	NAVEGADORS ÚNICS	VISITES	PÀGINES
Juny - 2012	3.202	4.725	11.731
<b>PROMIG DIARI</b>	<b>141</b>	<b>158</b>	<b>391</b>
<b>PROMIG DILLUNS-DIVENDRES</b>	<b>162</b>	<b>182</b>	<b>453</b>
<b>PROMIG DISSABTE-DIUMENGE</b>	<b>94</b>	<b>100</b>	<b>246</b>
<b>PAGINES / VISITES</b>	<b>2,48</b>		
<b>DURADA MITJA VISITES</b>	<b>0:03:32</b>		
<b>DURADA MITJA PAGINES</b>	<b>0:01:25</b>		

### 2. Seccions (Nacional i Internacional)

	PÀGINES	%
<b>HOME</b>	4.727	40.29 %
<b>RESTA</b>	7.004	59.71 %

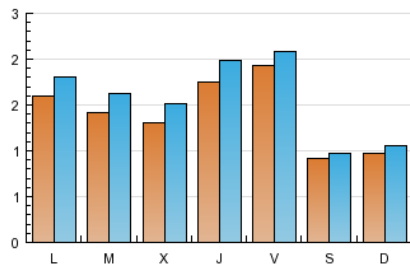
### 3. Per dia del mes (Nacional i Internacional)

<u>Dia</u>	<u>N. únics</u>	<u>Visites</u>	<u>Pàgines</u>	<u>Dia</u>	<u>N. únics</u>	<u>Visites</u>	<u>Pàgines</u>	<u>Dia</u>	<u>N. únics</u>	<u>Visites</u>	<u>Pàgines</u>
1	198	220	571	11	145	169	422	21	192	221	509
2	118	124	282	12	130	155	366	22	244	262	590
3	111	116	256	13	124	137	312	23	104	105	268
4	171	190	576	14	152	179	413	24	90	97	269
5	114	129	429	15	211	235	528	25	165	189	462
6	133	156	355	16	87	91	216	26	140	158	404
7	194	218	414	17	89	94	196	27	123	148	472
8	170	176	361	18	158	177	388	28	162	179	513
9	92	98	209	19	184	205	597	29	143	152	449
10	97	112	366	20	141	167	388	30	61	66	150

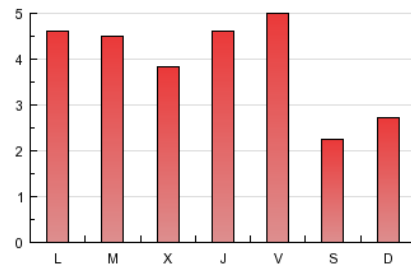
4. Gràfiques (Nacional i Internacional)

4.1 Per dia de la setmana (promig)

N. únics / Visites (x 100)

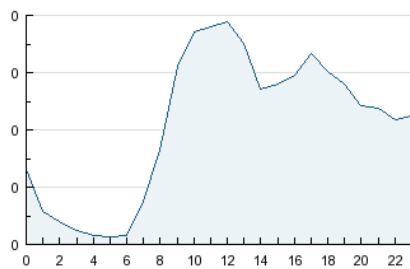


Pàgines (x 100)

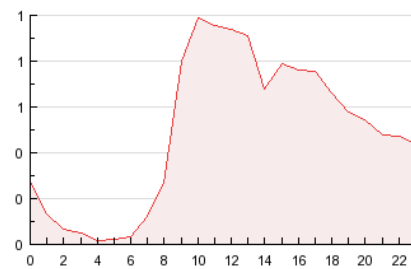


4.2 Per franja horària (promig)

Visites (x 1000)

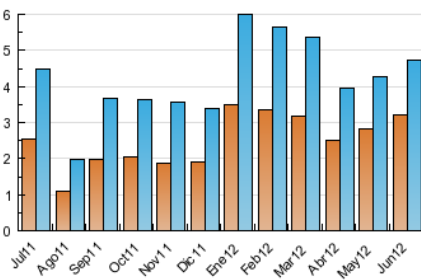


Pàgines (x 1000)

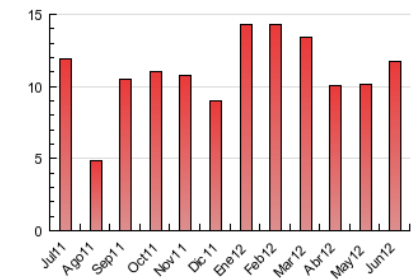


4.3 Per mesos

N. únics / Visites (x 1000)



Pàgines (x 1000)





## INFORMACIÓN Y CONTROL DE PUBLICACIONES, S.A.

Serrano, 21 - 6 planta - Tel. 91 435 00 32 Fax 91 435 96 05 - 28001 MADRID  
Entença, 218 Entr. 7 - Tel 93 439 24 18 Fax 93 419 25 34 - 08029 BARCELONA

### Anexe - Tràfic Nacional

**Títol:** MOLLETAMA.CAT  
**URL Primària:** http://www.molletama.cat  
**Editor:** Bonet y Grau Publicitat, S.L.  
**Domicili:** C/Gaietà Ventalló, 1 1º  
**Ciutat:** 08100 MOLLET DEL VALLES  
**Telèfon:** 93 570 74 74  
**Fax:**  
**E-mail:**  
**Clasificació:** Notícies i Informació  
**Sub-Clasificació:** Notícies globals i actualitat



#### 1. Xifres totals i promitjos (Nacional)

MES - ANY	NAVEGADORS ÚNICS	VISITES	PÀGINES
Juny - 2012	3.025	4.497	11.348
<b>PROMIG DIARI</b>	<b>134</b>	<b>150</b>	<b>378</b>
<b>PROMIG DILLUNS-DIVENDRES</b>	<b>153</b>	<b>172</b>	<b>437</b>
<b>PROMIG DISSABTE-DIUMENGE</b>	<b>91</b>	<b>97</b>	<b>241</b>
<b>PAGINES / VISITES</b>	<b>2,52</b>		
<b>DURADA MITJA VISITES</b>	<b>0:03:36</b>		
<b>DURADA MITJA PAGINES</b>	<b>0:01:26</b>		

#### 2. Seccions (Nacional)

	PÀGINES	%
<b>HOME</b>	4.635	40.84 %
<b>RESTA</b>	6.713	59.16 %

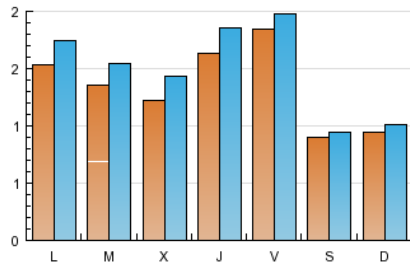
#### 3. Per dia del mes (Nacional)

Dia	N. únics	Visites	Pàgines	Dia	N. únics	Visites	Pàgines	Dia	N. únics	Visites	Pàgines
1	192	214	563	11	141	165	416	21	176	204	480
2	118	124	282	12	125	150	361	22	224	242	531
3	108	113	251	13	116	129	303	23	97	98	243
4	164	182	567	14	140	164	398	24	89	96	268
5	110	126	425	15	206	229	518	25	159	184	451
6	128	151	345	16	85	89	213	26	129	147	385
7	180	204	400	17	84	88	191	27	113	136	442
8	156	160	340	18	149	168	374	28	154	171	501
9	89	95	206	19	177	194	569	29	140	147	443
10	93	108	362	20	131	154	371	30	60	65	149

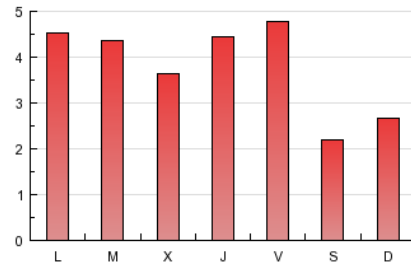
4. Gràfiques (Nacional)

4.1 Per dia de la setmana (promig)

N. únics / Visites (x 100)

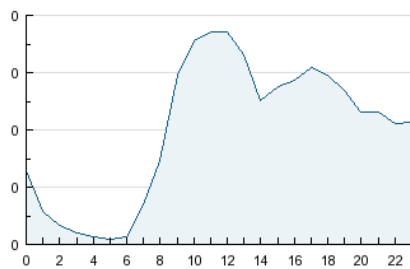


Pàgines (x 100)

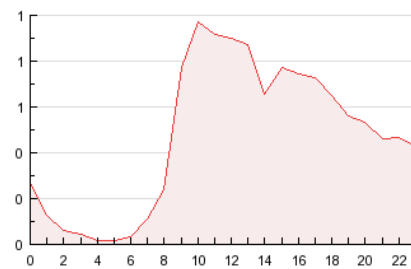


4.2 Per franja horària (promig)

Visites (x 1000)

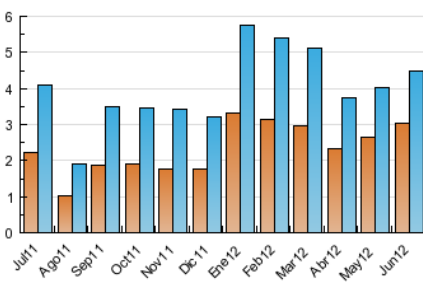


Pàgines (x 1000)

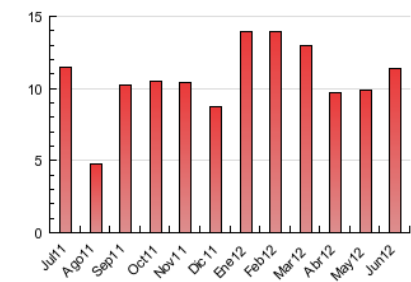


4.3 Per mesos

N. únics / Visites (x 1000)



Pàgines (x 1000)



## 5. Definicions bàsiques (Para més informació cal veure Normes Tècniques per al Control dels Mitjans Electrònics de Comunicació)

### Pàgina Vista::

Conjunt de fitxers enviat a un usuari com a resultat d'una petició del mateix rebuda pel servidor. Quan la pàgina està formada per diversos marcs (\*frames), el conjunt dels mateixos tindrà, a l'efecte de \*còmputo, la consideració d'una pàgina unitària.

### Visita:

Una seqüència ininterrompuda de pàgines servides a un usuari vàlid. Si aquest usuari no realitza peticions de pàgines en un període de temps (30 min) la següent petició constituirà l'inici d'una nova visita.

### Navegador Únic:

Total de combinacions úniques d'una adreça IP i un identificador adicional. Els mitjans poden utilitzar cookies o l'Identificador d'Alta de registre.

### Durada Pàgina Vista:

Temps acumulat en segons de totes les pàgines vistes (en visites de dues o més pàgines vistes), dividit pel nombre total de pàgines vistes.

### Durada Visita:

Temps en segons de totes les visites de dues o més pàgines vistes, dividit pel nombre total de dos o més pàgines vistes.

### Tràfic nacional:

Audiència/difusió corresponent a Espanya mesurada sobre la base de les dades de les adreces IP registrades pel sistema de mesurament.

## 6. Opinió

De OJDinteractiva, la divisió de INFORMACIÓN Y CONTROL DE PUBLICACIONES S.A.:

Hem examinat la informació facilitada per l'editor del mitjà electrònic per al període que comprèn la present certificació.

El nostre examen s'ha realitzat d'acord amb les normes i procediments establerts en les Normes Tècniques per al Control dels Mitjans Electrònics de Comunicació.

En la nostra opinió, la present acta presenta raonablement la difusió/audiència registrada per aquest mitjà electrònic.

### ADVERTENCIA:

La feina de OJDinteractiva, la divisió de INFORMACIÓN Y CONTROL DE PUBLICACIONES S.A (INTROL) es limita a la realització de proves per a la revisió de les dades de recompte subministrats per l'editor amb la finalitat d'expressar una opinió sobre la \*razonabilidad d'aquestes dades d'acord amb les Normes Tècniques per al control dels MEC.

Per tant, INTROL no accepta responsabilitat alguna per les inexactituds o errors que puguin existir en les dades de recompte. Tampoc accepta cap responsabilitat per la falsedat en les dades de recompte rebuts de l'editor, ni per altres dades de mesurament que no estan inclosos en l'anàlisi.