



INFORMACIÓN Y CONTROL DE PUBLICACIONES, S.A.

Serrano, 21 - 6 planta - Tel. 91 435 00 32 Fax 91 435 96 05 - 28001 MADRID
Entença, 218 Entr. 7 - Tel 93 439 24 18 Fax 93 419 25 34 - 08029 BARCELONA

Títol: MOLLETAMA.CAT
URL Primària: http://molletama.cat
Editor: Bonet y Grau Publicitat, S.L.
Domicili: C/Gaietà Ventalló, 1 1º
Ciutat: 08100 MOLLET DEL VALLES
Teléfono: 93 570 74 74
Fax:
E-mail:
Clasificació: Notícies i Informació
Sub-Clasificació: Notícies globals i actualitat



1. Xifres totals i promitjos (Nacional i Internacional)

MES - ANY	NAVEGADORS ÚNICS	VISITES	PÀGINES
Maig - 2013	3.703	5.902	11.459
PROMIG DIARI	171	190	370
PROMIG DILLUNS-DIVENDRES	202	227	439
PROMIG DISSABTE-DIUMENGE	81	87	170
PÀGINES / VISITES	1,94		
DURADA MITJA VISITES	0:01:42		
DURADA MITJA PÀGINES	0:00:53		

2. Seccions (Nacional i Internacional)

	PÀGINES	%
HOME	3.515	30.67 %
RESTA	7.944	69.33 %

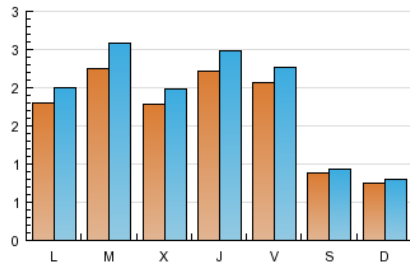
3. Per dia del mes (Nacional i Internacional)

<u>Dia</u>	<u>N. únics</u>	<u>Visites</u>	<u>Pàgines</u>	<u>Dia</u>	<u>N. únics</u>	<u>Visites</u>	<u>Pàgines</u>	<u>Dia</u>	<u>N. únics</u>	<u>Visites</u>	<u>Pàgines</u>
1	61	70	156	11	81	85	158	21	160	180	328
2	285	333	633	12	74	81	155	22	182	200	347
3	221	241	485	13	211	237	463	23	184	202	400
4	90	95	181	14	242	277	487	24	237	258	465
5	77	82	175	15	209	232	401	25	102	107	188
6	208	228	528	16	166	195	398	26	66	71	144
7	226	270	555	17	163	177	343	27	125	141	311
8	160	180	391	18	77	84	184	28	273	310	536
9	195	219	412	19	82	87	178	29	276	310	588
10	207	231	395	20	176	194	415	30	277	298	569
								31	202	227	490

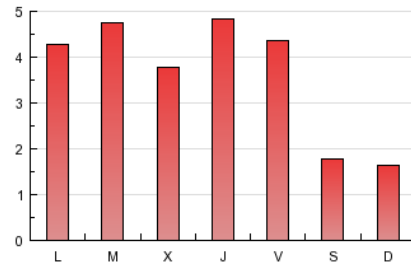
4. Gràfiques (Nacional i Internacional)

4.1 Per dia de la setmana (promig)

N. únics / Visites (x 100)

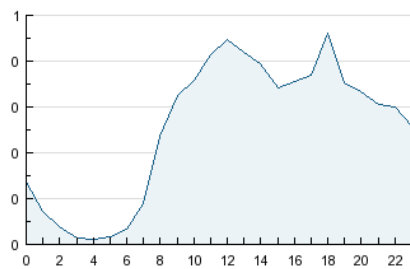


Pàgines (x 100)

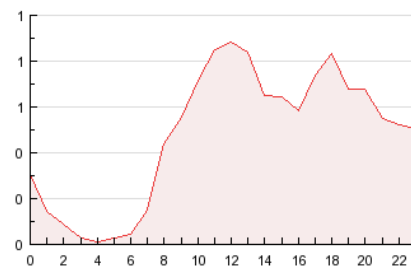


4.2 Per franja horària (promig)

Visites (x 1000)

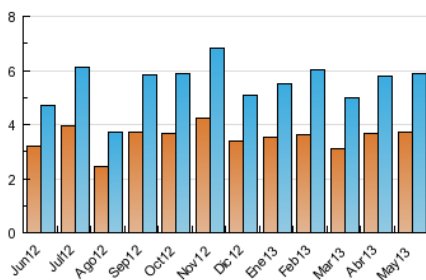


Pàgines (x 1000)

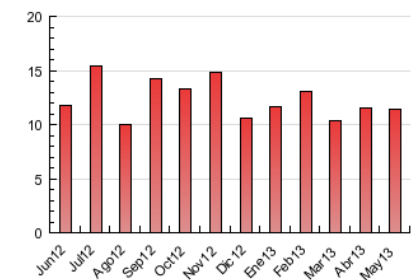


4.3 Per mesos

N. únics / Visites (x 1000)



Pàgines (x 1000)





INFORMACIÓN Y CONTROL DE PUBLICACIONES, S.A.

Serrano, 21 - 6 planta - Tel. 91 435 00 32 Fax 91 435 96 05 - 28001 MADRID
Entença, 218 Entr. 7 - Tel 93 439 24 18 Fax 93 419 25 34 - 08029 BARCELONA

Anexe - Tràfic Nacional

Títol: MOLLETAMA.CAT
URL Primària: http://molletama.cat
Editor: Bonet y Grau Publicitat, S.L.
Domicili: C/Gaietà Ventalló, 1 1º
Ciutat: 08100 MOLLET DEL VALLES
Teléfono: 93 570 74 74
Fax:
E-mail:
Clasificació: Notícies i Informació
Sub-Clasificació: Notícies globals i actualitat



1. Xifres totals i promitjos (Nacional)

MES - ANY	NAVEGADORS ÚNICS	VISITES	PÀGINES
Maig - 2013	3.343	5.489	10.918
PROMIG DIARI	158	177	352
PROMIG DILLUNS-DIVENDRES	186	211	418
PROMIG DISSABTE-DIUMENGE	75	81	164
PAGINES / VISITES	1,99		
DURADA MITJA VISITES	0:01:45		
DURADA MITJA PAGINES	0:00:53		

2. Seccions (Nacional)

	PÀGINES	%
HOME	3.422	31.34 %
RESTA	7.496	68.66 %

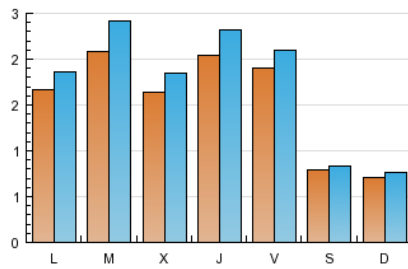
3. Per dia del mes (Nacional)

Dia	N. únics	Visites	Pàgines	Dia	N. únics	Visites	Pàgines	Dia	N. únics	Visites	Pàgines
1	60	69	155	11	76	80	152	21	150	170	313
2	263	311	592	12	64	71	145	22	171	189	335
3	198	217	458	13	199	225	451	23	171	189	387
4	87	92	178	14	231	266	472	24	222	244	451
5	76	81	174	15	195	218	383	25	77	82	162
6	188	208	501	16	161	190	387	26	66	71	144
7	207	249	510	17	151	164	322	27	113	129	296
8	147	167	366	18	76	83	183	28	242	279	497
9	181	205	391	19	79	84	175	29	249	283	560
10	194	218	376	20	162	180	401	30	246	267	536
								31	183	208	465

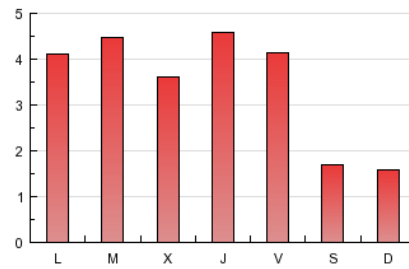
4. Gràfiques (Nacional)

4.1 Per dia de la setmana (promig)

N. únics / Visites (x 100)

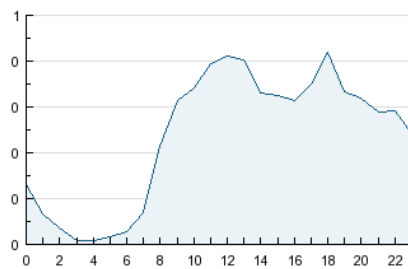


Pàgines (x 100)

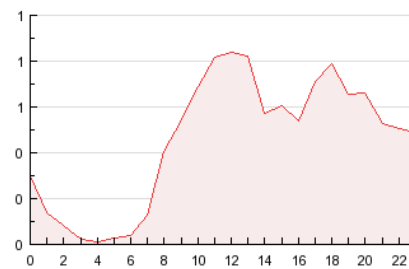


4.2 Per franja horària (promig)

Visites (x 1000)

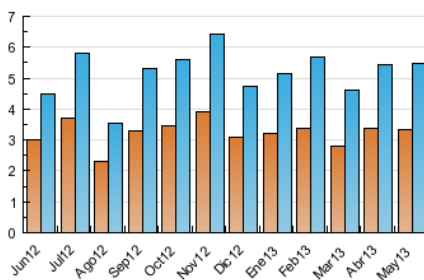


Pàgines (x 1000)

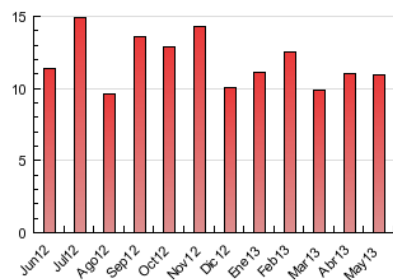


4.3 Per mesos

N. únics / Visites (x 1000)



Pàgines (x 1000)



5. Observacions

Este Medio Electrónico de Comunicación ha sido medido por la herramienta Site Census de Nielsen que ha obtenido la calificación de *** (3 estrellas) en la homologación de OJDInteractiva

6. Definicions bàsiques (Para més informació cal veure Normes Tècniques per al Control dels Mitjans Electrònics de Comunicació)

Pàgina Vista::

Conjunt de fitxers enviat a un usuari com a resultat d'una petició del mateix rebuda pel servidor. Quan la pàgina està formada per diversos marcs (*frames), el conjunt dels mateixos tindrà, a l'efecte de *còmputo, la consideració d'una pàgina unitària.

Visita:

Una seqüència ininterrompuda de pàgines servides a un usuari vàlid. Si aquest usuari no realitza peticions de pàgines en un període de temps (30 min) la següent petició constituirà l'inici d'una nova visita.

Navegador Únic:

Total de combinacions úniques d'una adreça IP i un identificador adicional. Els mitjans poden utilitzar cookies o l'Identificador d'Alta de registre.

Durada Pàgina Vista:

Temps acumulat en segons de totes les pàgines vistes (en visites de dues o més pàgines vistes), dividit pel nombre total de pàgines vistes.

Durada Visita:

Temps en segons de totes les visites de dues o més pàgines vistes, dividit pel nombre total de dos o més pàgines vistes.

Tràfic nacional:

Audiència/difusió corresponent a Espanya mesurada sobre la base de les dades de les adreces IP registrades pel sistema de mesurament.

7. Opinió

De OJDinteractiva, la divisió de INFORMACIÓN Y CONTROL DE PUBLICACIONES S.A.:

Hem examinat la informació facilitada per l'editor del mitjà electrònic per al període que comprèn la present certificació.

El nostre examen s'ha realitzat d'acord amb les normes i procediments establerts en les Normes Tècniques per al Control dels Mitjans Electrònics de Comunicació.

En la nostra opinió, la present acta presenta raonablement la difusió/audiència registrada per aquest mitjà electrònic.

ADVERTENCIA:

La feina de OJDinteractiva, la divisió de INFORMACIÓN Y CONTROL DE PUBLICACIONES S.A (INTROL) es limita a la realització de proves per a la revisió de les dades de recompte subministrats per l'editor amb la finalitat d'expressar una opinió sobre la *razonabilidad d'aquestes dades d'acord amb les Normes Tècniques per al control dels MEC.

Per tant, INTROL no accepta responsabilitat alguna per les inexactituds o errors que puguin existir en les dades de recompte. Tampoc accepta cap responsabilitat per la falsedat en les dades de recompte rebuts de l'editor, ni per altres dades de mesurament que no estan inclosos en l'anàlisi.