



## INFORMACIÓN Y CONTROL DE PUBLICACIONES, S.A.

Serrano, 21 - 6 planta - Tel. 91 435 00 32 Fax 91 435 96 05 - 28001 MADRID  
 Entença, 218 Entr. 7 - Tel 93 439 24 18 Fax 93 419 25 34 - 08029 BARCELONA

**Títol:** MOLLETAMA.CAT  
**URL Primària:** http://www.molletama.cat  
**Editor:** Bonet y Grau Publicitat, S.L.  
**Domicili:** C/Gaietà Ventalló, 1 1º  
**Ciutat:** 08100 MOLLET DEL VALLES  
**Teléfono:** 93 570 74 74  
**Fax:**  
**E-mail:**  
**Clasificació:** Notícies i Informació  
**Sub-Clasificació:** Notícies globals i actualitat



### 1. Xifres totals i promitjos (Nacional i Internacional)

MES - ANY	NAVEGADORS ÚNICS	VISITES	PÀGINES
Maig - 2012	2.823	4.263	10.157
<b>PROMIG DIARI</b>	<b>121</b>	<b>138</b>	<b>328</b>
<b>PROMIG DILLUNS-DIVENDRES</b>	<b>136</b>	<b>156</b>	<b>379</b>
<b>PROMIG DISSABTE-DIUMENGE</b>	<b>79</b>	<b>85</b>	<b>181</b>
<b>PAGINES / VISITES</b>	<b>2,38</b>		
<b>DURADA MITJA VISITES</b>	<b>0:03:49</b>		
<b>DURADA MITJA PAGINES</b>	<b>0:01:37</b>		

### 2. Seccions (Nacional i Internacional)

	PÀGINES	%
<b>HOME</b>	4.210	41.45 %
<b>RESTA</b>	5.947	58.55 %

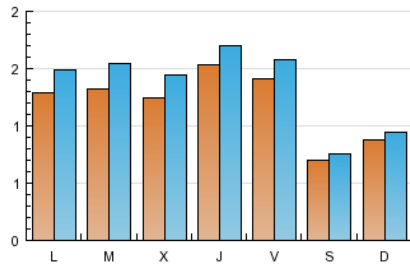
### 3. Per dia del mes (Nacional i Internacional)

<u>Dia</u>	<u>N. únics</u>	<u>Visites</u>	<u>Pàgines</u>	<u>Dia</u>	<u>N. únics</u>	<u>Visites</u>	<u>Pàgines</u>	<u>Dia</u>	<u>N. únics</u>	<u>Visites</u>	<u>Pàgines</u>
1	100	118	224	11	117	127	312	21	157	181	500
2	128	147	464	12	70	75	132	22	144	173	434
3	129	147	385	13	64	74	113	23	151	176	367
4	145	166	466	14	96	118	312	24	184	209	467
5	76	82	187	15	147	174	403	25	167	189	398
6	129	133	241	16	113	129	234	26	58	62	105
7	158	183	547	17	155	170	347	27	63	66	122
8	119	145	340	18	135	150	410	28	103	115	282
9	97	117	245	19	77	84	300	29	149	166	445
10	144	161	317	20	94	106	246	30	132	156	383
								31	154	164	429

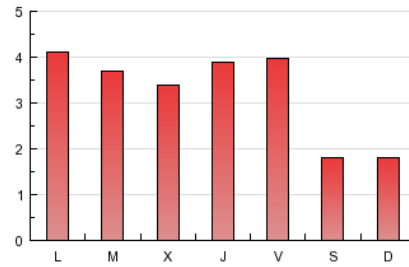
4. Gràfiques (Nacional i Internacional)

4.1 Per dia de la setmana (promig)

N. únics / Visites (x 100)

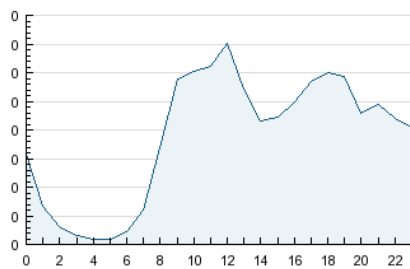


Pàgines (x 100)

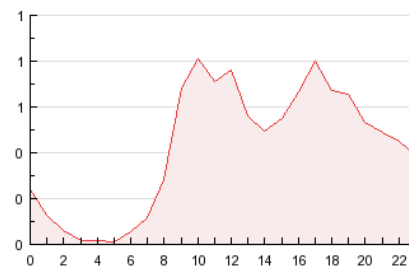


4.2 Per franja horària (promig)

Visites (x 1000)

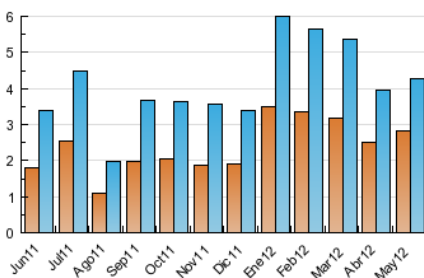


Pàgines (x 1000)

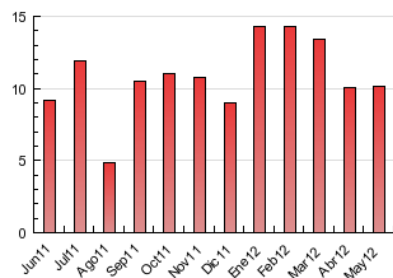


4.3 Per mesos

N. únics / Visites (x 1000)



Pàgines (x 1000)





## INFORMACIÓN Y CONTROL DE PUBLICACIONES, S.A.

Serrano, 21 - 6 planta - Tel. 91 435 00 32 Fax 91 435 96 05 - 28001 MADRID  
Entença, 218 Entr. 7 - Tel 93 439 24 18 Fax 93 419 25 34 - 08029 BARCELONA

### Anexe - Tràfic Nacional

**Títol:** MOLLETAMA.CAT  
**URL Primària:** http://www.molletama.cat  
**Editor:** Bonet y Grau Publicitat, S.L.  
**Domicili:** C/Gaietà Ventalló, 1 1º  
**Ciutat:** 08100 MOLLET DEL VALLES  
**Telèfon:** 93 570 74 74  
**Fax:**  
**E-mail:**  
**Clasificació:** Notícies i Informació  
**Sub-Clasificació:** Notícies globals i actualitat



#### 1. Xifres totals i promitjos (Nacional)

MES - ANY	NAVEGADORS ÚNICS	VISITES	PÀGINES
Maig - 2012	2.636	4.032	9.842
<b>PROMIG DIARI</b>	<b>114</b>	<b>130</b>	<b>317</b>
<b>PROMIG DILLUNS-DIVENDRES</b>	<b>128</b>	<b>147</b>	<b>367</b>
<b>PROMIG DISSABTE-DIUMENGE</b>	<b>74</b>	<b>80</b>	<b>175</b>
<b>PAGINES / VISITES</b>	<b>2,44</b>		
<b>DURADA MITJA VISITES</b>	<b>0:03:58</b>		
<b>DURADA MITJA PAGINES</b>	<b>0:01:38</b>		

#### 2. Seccions (Nacional)

	PÀGINES	%
<b>HOME</b>	4.112	41.78 %
<b>RESTA</b>	5.730	58.22 %

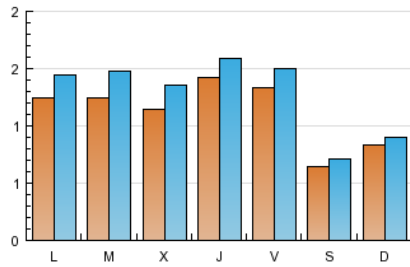
#### 3. Per dia del mes (Nacional)

Dia	N. únics	Visites	Pàgines	Dia	N. únics	Visites	Pàgines	Dia	N. únics	Visites	Pàgines
1	95	112	216	11	110	120	303	21	153	177	496
2	121	139	455	12	66	71	127	22	140	168	425
3	119	137	375	13	56	66	102	23	142	167	357
4	137	157	452	14	90	111	298	24	170	195	453
5	68	75	178	15	140	166	393	25	156	176	374
6	126	130	236	16	101	118	222	26	54	58	101
7	152	176	536	17	148	163	340	27	59	62	116
8	113	137	327	18	129	145	399	28	100	112	274
9	92	112	240	19	73	79	295	29	139	156	434
10	130	146	296	20	90	102	242	30	119	143	368
								31	145	156	412

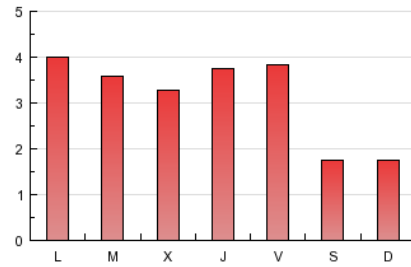
4. Gràfiques (Nacional)

4.1 Per dia de la setmana (promig)

N. únics / Visites (x 100)

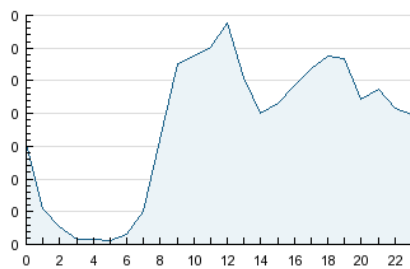


Pàgines (x 100)

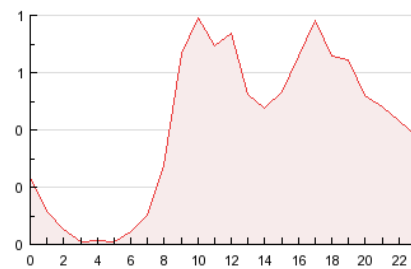


4.2 Per franja horària (promig)

Visites (x 1000)

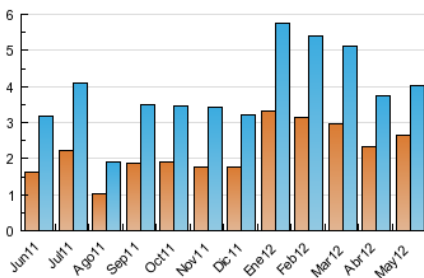


Pàgines (x 1000)

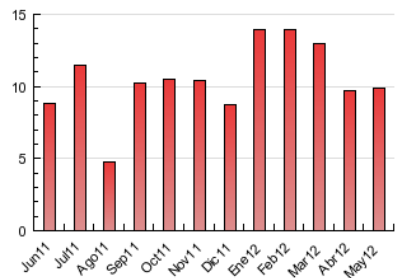


4.3 Per mesos

N. únics / Visites (x 1000)



Pàgines (x 1000)



## 5. Definicions bàsiques (Para més informació cal veure Normes Tècniques per al Control dels Mitjans Electrònics de Comunicació)

### Pàgina Vista::

Conjunt de fitxers enviat a un usuari com a resultat d'una petició del mateix rebuda pel servidor. Quan la pàgina està formada per diversos marcs (\*frames), el conjunt dels mateixos tindrà, a l'efecte de \*còmputo, la consideració d'una pàgina unitària.

### Visita:

Una seqüència ininterrompuda de pàgines servides a un usuari vàlid. Si aquest usuari no realitza peticions de pàgines en un període de temps (30 min) la següent petició constituirà l'inici d'una nova visita.

### Navegador Únic:

Total de combinacions úniques d'una adreça IP i un identificador adicional. Els mitjans poden utilitzar cookies o l'Identificador d'Alta de registre.

### Durada Pàgina Vista:

Temps acumulat en segons de totes les pàgines vistes (en visites de dues o més pàgines vistes), dividit pel nombre total de pàgines vistes.

### Durada Visita:

Temps en segons de totes les visites de dues o més pàgines vistes, dividit pel nombre total de dos o més pàgines vistes.

### Tràfic nacional:

Audiència/difusió corresponent a Espanya mesurada sobre la base de les dades de les adreces IP registrades pel sistema de mesurament.

## 6. Opinió

De OJDinteractiva, la divisió de INFORMACIÓN Y CONTROL DE PUBLICACIONES S.A.:

Hem examinat la informació facilitada per l'editor del mitjà electrònic per al període que comprèn la present certificació.

El nostre examen s'ha realitzat d'acord amb les normes i procediments establerts en les Normes Tècniques per al Control dels Mitjans Electrònics de Comunicació.

En la nostra opinió, la present acta presenta raonablement la difusió/audiència registrada per aquest mitjà electrònic.

### ADVERTENCIA:

La feina de OJDinteractiva, la divisió de INFORMACIÓN Y CONTROL DE PUBLICACIONES S.A (INTROL) es limita a la realització de proves per a la revisió de les dades de recompte subministrats per l'editor amb la finalitat d'expressar una opinió sobre la \*razonabilidad d'aquestes dades d'acord amb les Normes Tècniques per al control dels MEC.

Per tant, INTROL no accepta responsabilitat alguna per les inexactituds o errors que puguin existir en les dades de recompte. Tampoc accepta cap responsabilitat per la falsedat en les dades de recompte rebuts de l'editor, ni per altres dades de mesurament que no estan inclosos en l'anàlisi.