



## INFORMACIÓN Y CONTROL DE PUBLICACIONES, S.A.

Serrano, 21 - 6 planta - Tel. 91 435 00 32 Fax 91 435 96 05 - 28001 MADRID  
Entença, 218 Entr. 7 - Tel 93 439 24 18 Fax 93 419 25 34 - 08029 BARCELONA

**Títol:** MOLLETAMA.CAT  
**URL Primària:** http://molletama.cat  
**Editor:** Bonet y Grau Publicitat, S.L.  
**Domicili:** C/Gaietà Ventalló, 1 1º  
**Ciutat:** 08100 MOLLET DEL VALLES  
**Teléfono:** 93 570 74 74  
**Fax:**  
**E-mail:**  
**Clasificació:** Notícies i Informació  
**Sub-Clasificació:** Notícies globals i actualitat



### 1. Xifres totals i promitjos (Nacional i Internacional)

MES - ANY	NAVEGADORS ÚNICS	VISITES	PÀGINES
Abril - 2013	3.680	5.802	11.553
<b>PROMIG DIARI</b>	<b>174</b>	<b>193</b>	<b>385</b>
<b>PROMIG DILLUNS-DIVENDRES</b>	<b>204</b>	<b>229</b>	<b>457</b>
<b>PROMIG DISSABTE-DIUMENGE</b>	<b>90</b>	<b>96</b>	<b>188</b>
<b>PAGINES / VISITES</b>	<b>1,99</b>		
<b>DURADA MITJA VISITES</b>	<b>0:01:50</b>		
<b>DURADA MITJA PAGINES</b>	<b>0:00:56</b>		

### 2. Seccions (Nacional i Internacional)

	PÀGINES	%
<b>HOME</b>	3.300	28.56 %
<b>RESTA</b>	8.253	71.44 %

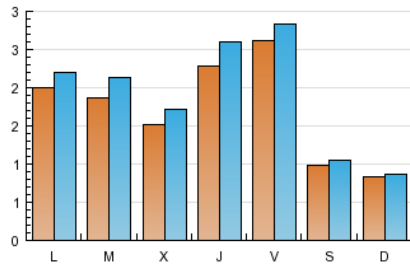
### 3. Per dia del mes (Nacional i Internacional)

<u>Dia</u>	<u>N. únics</u>	<u>Visites</u>	<u>Pàgines</u>	<u>Dia</u>	<u>N. únics</u>	<u>Visites</u>	<u>Pàgines</u>	<u>Dia</u>	<u>N. únics</u>	<u>Visites</u>	<u>Pàgines</u>
1	98	107	231	11	167	188	329	21	85	90	145
2	195	227	439	12	172	190	480	22	320	344	650
3	157	187	361	13	94	97	173	23	154	173	355
4	213	246	481	14	73	77	119	24	120	139	255
5	235	257	517	15	154	170	356	25	209	249	558
6	105	108	234	16	271	319	635	26	286	319	716
7	75	76	182	17	179	201	365	27	115	131	269
8	196	225	534	18	325	357	661	28	97	103	175
9	152	165	331	19	353	370	642	29	231	255	495
10	146	160	294	20	77	84	208	30	164	188	363

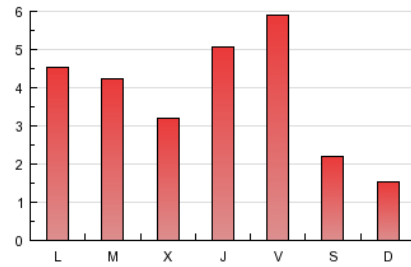
4. Gràfiques (Nacional i Internacional)

4.1 Per dia de la setmana (promig)

N. únics / Visites (x 100)

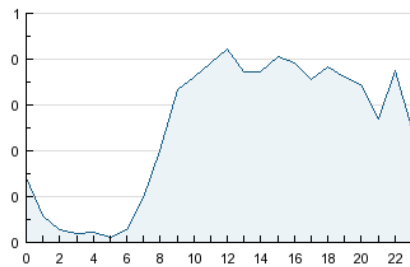


Pàgines (x 100)

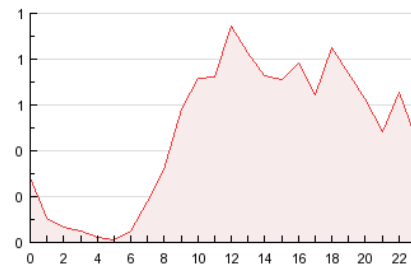


4.2 Per franja horària (promig)

Visites (x 1000)

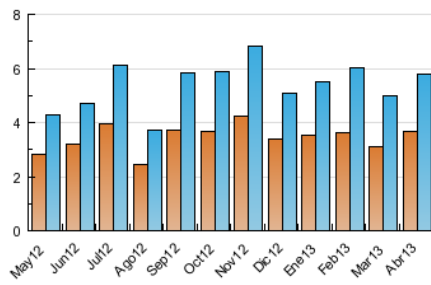


Pàgines (x 1000)

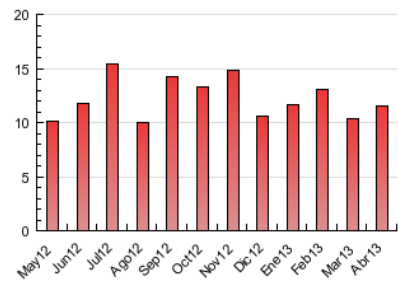


4.3 Per mesos

N. únics / Visites (x 1000)



Pàgines (x 1000)





## INFORMACIÓN Y CONTROL DE PUBLICACIONES, S.A.

Serrano, 21 - 6 planta - Tel. 91 435 00 32 Fax 91 435 96 05 - 28001 MADRID  
Entença, 218 Entr. 7 - Tel 93 439 24 18 Fax 93 419 25 34 - 08029 BARCELONA

### Anexe - Tràfic Nacional

**Títol:** MOLLETAMA.CAT  
**URL Primària:** http://molletama.cat  
**Editor:** Bonet y Grau Publicitat, S.L.  
**Domicili:** C/Gaietà Ventalló, 1 1º  
**Ciutat:** 08100 MOLLET DEL VALLES  
**Telèfon:** 93 570 74 74  
**Fax:**  
**E-mail:**  
**Clasificació:** Notícies i Informació  
**Sub-Clasificació:** Notícies globals i actualitat



#### 1. Xifres totals i promitjos (Nacional)

MES - ANY	NAVEGADORS ÚNICS	VISITES	PÀGINES
Abril - 2013	3.375	5.434	11.025
<b>PROMIG DIARI</b>	<b>162</b>	<b>181</b>	<b>368</b>
<b>PROMIG DILLUNS-DIVENDRES</b>	<b>190</b>	<b>215</b>	<b>437</b>
<b>PROMIG DISSABTE-DIUMENGE</b>	<b>84</b>	<b>89</b>	<b>176</b>
<b>PAGINES / VISITES</b>	<b>2,03</b>		
<b>DURADA MITJA VISITES</b>	<b>0:01:53</b>		
<b>DURADA MITJA PAGINES</b>	<b>0:00:56</b>		

#### 2. Seccions (Nacional)

	PÀGINES	%
<b>HOME</b>	3.193	28.96 %
<b>RESTA</b>	7.832	71.04 %

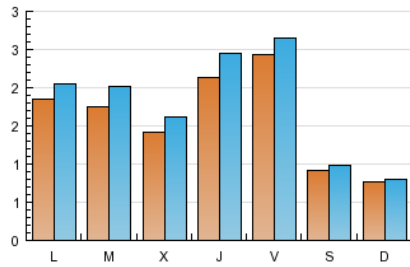
#### 3. Per dia del mes (Nacional)

Dia	N. únics	Visites	Pàgines	Dia	N. únics	Visites	Pàgines	Dia	N. únics	Visites	Pàgines
1	95	104	228	11	155	176	313	21	84	89	143
2	178	208	413	12	166	184	473	22	304	327	626
3	149	179	353	13	78	81	157	23	148	167	349
4	194	228	462	14	67	71	108	24	117	136	251
5	209	232	480	15	143	159	340	25	202	242	546
6	102	105	230	16	250	298	610	26	256	287	664
7	69	70	176	17	170	192	351	27	110	126	264
8	186	216	521	18	303	334	625	28	85	91	163
9	148	161	327	19	340	357	624	29	195	219	453
10	127	141	270	20	73	80	168	30	152	174	337

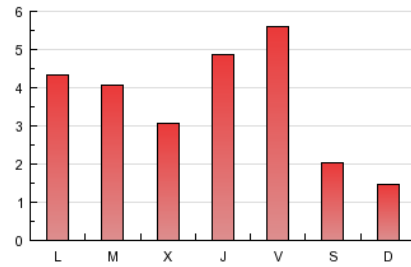
4. Gràfiques (Nacional)

4.1 Per dia de la setmana (promig)

N. únics / Visites (x 100)

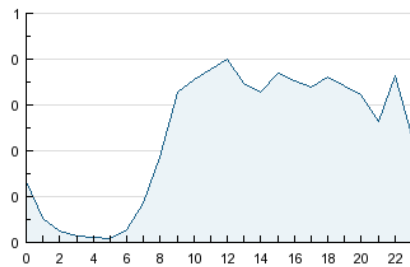


Pàgines (x 100)

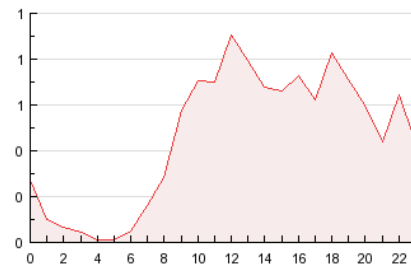


4.2 Per franja horària (promig)

Visites (x 1000)

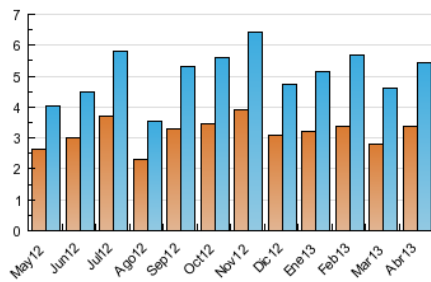


Pàgines (x 1000)

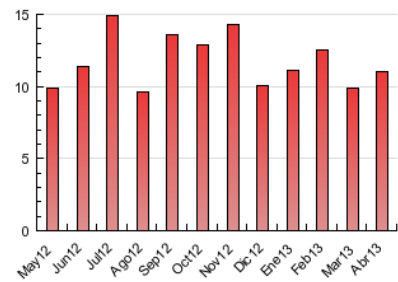


4.3 Per mesos

N. únics / Visites (x 1000)



Pàgines (x 1000)



## 5. Observacions

Este Medio Electrónico de Comunicación ha sido medido por la herramienta Site Census de Nielsen que ha obtenido la calificación de \*\*\* (3 estrellas) en la homologación de OJDInteractiva

## 6. Definicions bàsiques (Para més informació cal veure Normes Tècniques per al Control dels Mitjans Electrònics de Comunicació)

### Pàgina Vista::

Conjunt de fitxers enviat a un usuari com a resultat d'una petició del mateix rebuda pel servidor. Quan la pàgina està formada per diversos marcs (\*frames), el conjunt dels mateixos tindrà, a l'efecte de \*còmputo, la consideració d'una pàgina unitària.

### Visita:

Una seqüència ininterrompuda de pàgines servides a un usuari vàlid. Si aquest usuari no realitza peticions de pàgines en un període de temps (30 min) la següent petició constituirà l'inici d'una nova visita.

### Navegador Únic:

Total de combinacions úniques d'una adreça IP i un identificador adicional. Els mitjans poden utilitzar cookies o l'Identificador d'Alta de registre.

### Durada Pàgina Vista:

Temps acumulat en segons de totes les pàgines vistes (en visites de dues o més pàgines vistes), dividit pel nombre total de pàgines vistes.

### Durada Visita:

Temps en segons de totes les visites de dues o més pàgines vistes, dividit pel nombre total de dos o més pàgines vistes.

### Tràfic nacional:

Audiència/difusió corresponent a Espanya mesurada sobre la base de les dades de les adreces IP registrades pel sistema de mesurament.

## 7. Opinió

De OJDinteractiva, la divisió de INFORMACIÓN Y CONTROL DE PUBLICACIONES S.A.:

Hem examinat la informació facilitada per l'editor del mitjà electrònic per al període que comprèn la present certificació.

El nostre examen s'ha realitzat d'acord amb les normes i procediments establerts en les Normes Tècniques per al Control dels Mitjans Electrònics de Comunicació.

En la nostra opinió, la present acta presenta raonablement la difusió/audiència registrada per aquest mitjà electrònic.

### ADVERTENCIA:

La feina de OJDinteractiva, la divisió de INFORMACIÓN Y CONTROL DE PUBLICACIONES S.A (INTROL) es limita a la realització de proves per a la revisió de les dades de recompte subministrats per l'editor amb la finalitat d'expressar una opinió sobre la \*razonabilidad d'aquestes dades d'acord amb les Normes Tècniques per al control dels MEC.

Per tant, INTROL no accepta responsabilitat alguna per les inexactituds o errors que puguin existir en les dades de recompte. Tampoc accepta cap responsabilitat per la falsedat en les dades de recompte rebuts de l'editor, ni per altres dades de mesurament que no estan inclosos en l'anàlisi.