



## INFORMACIÓN Y CONTROL DE PUBLICACIONES, S.A.

Serrano, 21 - 6 planta - Tel. 91 435 00 32 Fax 91 435 96 05 - 28001 MADRID  
Entença, 218 Entr. 7 - Tel 93 439 24 18 Fax 93 419 25 34 - 08029 BARCELONA

**Títol:** MOLLETAMA.CAT  
**URL Primària:** http://molletama.cat  
**Editor:** Bonet y Grau Publicitat, S.L.  
**Domicili:** C/Gaietà Ventalló, 1 1º  
**Ciutat:** 08100 MOLLET DEL VALLES  
**Teléfono:** 93 570 74 74  
**Fax:**  
**E-mail:**  
**Clasificació:** Notícies i Informació  
**Sub-Clasificació:** Notícies globals i actualitat



### 1. Xifres totals i promitjos (Nacional i Internacional)

MES - ANY	NAVEGADORS ÚNICS	VISITES	PÀGINES
Febrer - 2013	3.645	6.020	13.025
<b>PROMIG DIARI</b>	<b>193</b>	<b>215</b>	<b>465</b>
<b>PROMIG DILLUNS-DIVENDRES</b>	<b>229</b>	<b>256</b>	<b>546</b>
<b>PROMIG DISSABTE-DIUMENGE</b>	<b>104</b>	<b>112</b>	<b>263</b>
<b>PAGINES / VISITES</b>	<b>2,16</b>		
<b>DURADA MITJA VISITES</b>	<b>0:02:13</b>		
<b>DURADA MITJA PAGINES</b>	<b>0:01:02</b>		

### 2. Seccions (Nacional i Internacional)

	PÀGINES	%
<b>HOME</b>	4.102	31.49 %
<b>RESTA</b>	8.923	68.51 %

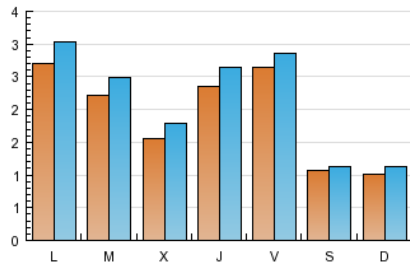
### 3. Per dia del mes (Nacional i Internacional)

Dia	N. únics	Visites	Pàgines	Dia	N. únics	Visites	Pàgines	Dia	N. únics	Visites	Pàgines
1	201	217	411	11	240	284	751	21	238	263	637
2	76	80	158	12	397	445	980	22	302	322	636
3	92	101	312	13	192	224	521	23	119	129	227
4	306	338	806	14	232	263	569	24	92	106	214
5	204	229	475	15	329	360	746	25	207	227	460
6	139	161	272	16	126	133	308	26	136	160	320
7	232	265	547	17	102	108	224	27	120	144	235
8	226	245	565	18	325	366	729	28	237	266	541
9	103	109	305	19	146	157	369				
10	123	132	354	20	167	186	353				

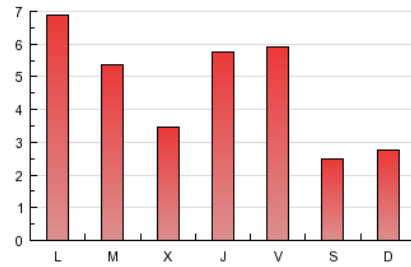
4. Gràfiques (Nacional i Internacional)

4.1 Per dia de la setmana (promig)

N. únics / Visites (x 100)

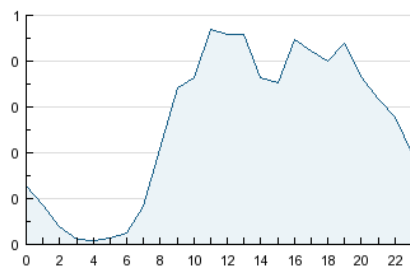


Pàgines (x 100)

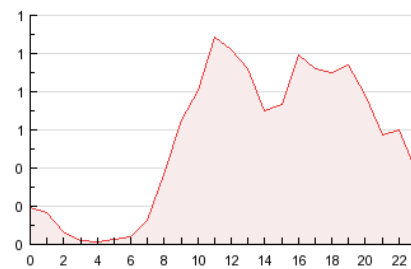


4.2 Per franja horària (promig)

Visites (x 1000)

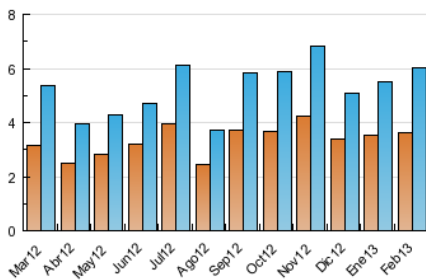


Pàgines (x 1000)

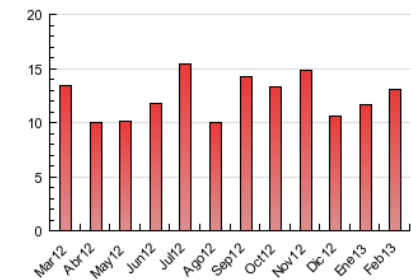


4.3 Per mesos

N. únics / Visites (x 1000)



Pàgines (x 1000)





## INFORMACIÓN Y CONTROL DE PUBLICACIONES, S.A.

Serrano, 21 - 6 planta - Tel. 91 435 00 32 Fax 91 435 96 05 - 28001 MADRID  
Entença, 218 Entr. 7 - Tel 93 439 24 18 Fax 93 419 25 34 - 08029 BARCELONA

### Anexe - Tràfic Nacional

**Títol:** MOLLETAMA.CAT  
**URL Primària:** http://molletama.cat  
**Editor:** Bonet y Grau Publicitat, S.L.  
**Domicili:** C/Gaietà Ventalló, 1 1º  
**Ciutat:** 08100 MOLLET DEL VALLES  
**Telèfon:** 93 570 74 74  
**Fax:**  
**E-mail:**  
**Clasificació:** Notícies i Informació  
**Sub-Clasificació:** Notícies globals i actualitat



#### 1. Xifres totals i promitjos (Nacional)

MES - ANY	NAVEGADORS ÚNICS	VISITES	PÀGINES
Febrer - 2013	3.365	5.692	12.563
<b>PROMIG DIARI</b>	<b>182</b>	<b>203</b>	<b>449</b>
<b>PROMIG DILLUNS-DIVENDRES</b>	<b>214</b>	<b>241</b>	<b>526</b>
<b>PROMIG DISSABTE-DIUMENGE</b>	<b>101</b>	<b>109</b>	<b>256</b>
<b>PAGINES / VISITES</b>	<b>2,21</b>		
<b>DURADA MITJA VISITES</b>	<b>0:02:17</b>		
<b>DURADA MITJA PAGINES</b>	<b>0:01:02</b>		

#### 2. Seccions (Nacional)

	PÀGINES	%
<b>HOME</b>	4.016	31.97 %
<b>RESTA</b>	8.547	68.03 %

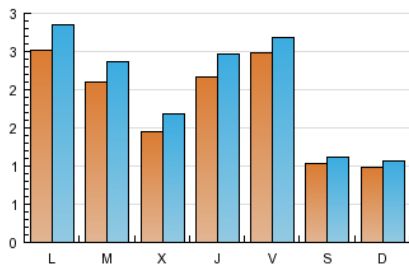
#### 3. Per dia del mes (Nacional)

Dia	N. únics	Visites	Pàgines	Dia	N. únics	Visites	Pàgines	Dia	N. únics	Visites	Pàgines
1	184	197	387	11	237	281	746	21	224	250	611
2	76	80	158	12	377	425	948	22	278	298	605
3	90	99	308	13	175	206	494	23	113	123	221
4	266	298	760	14	219	249	549	24	90	104	211
5	199	224	457	15	313	344	729	25	186	205	423
6	137	159	270	16	125	132	307	26	130	154	312
7	208	241	520	17	97	103	217	27	110	134	221
8	217	236	557	18	315	357	712	28	214	243	515
9	101	107	303	19	132	143	354				
10	113	123	323	20	159	177	345				

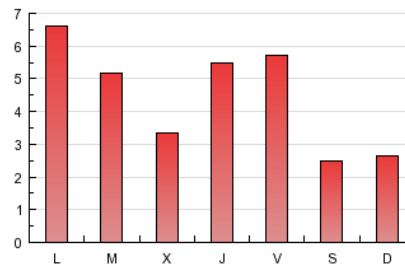
4. Gràfiques (Nacional)

4.1 Per dia de la setmana (promig)

N. únics / Visites (x 100)

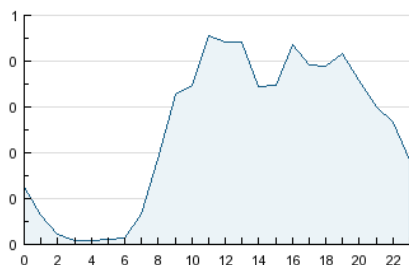


Pàgines (x 100)

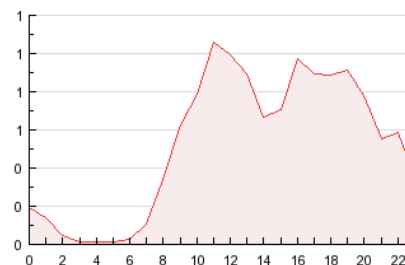


4.2 Per franja horària (promig)

Visites (x 1000)

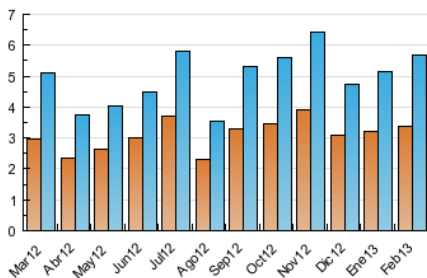


Pàgines (x 1000)

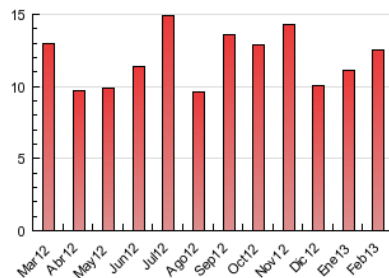


4.3 Per mesos

N. únics / Visites (x 1000)



Pàgines (x 1000)



## 5. Observacions

Este Medio Electrónico de Comunicación ha sido medido por la herramienta Site Census de Nielsen que ha obtenido la calificación de \*\*\* (3 estrellas) en la homologación de OJDInteractiva

## 6. Definicions bàsiques (Para més informació cal veure Normes Tècniques per al Control dels Mitjans Electrònics de Comunicació)

### Pàgina Vista::

Conjunt de fitxers enviat a un usuari com a resultat d'una petició del mateix rebuda pel servidor. Quan la pàgina està formada per diversos marcs (\*frames), el conjunt dels mateixos tindrà, a l'efecte de \*còmputo, la consideració d'una pàgina unitària.

### Visita:

Una seqüència ininterrompuda de pàgines servides a un usuari vàlid. Si aquest usuari no realitza peticions de pàgines en un període de temps (30 min) la següent petició constituirà l'inici d'una nova visita.

### Navegador Únic:

Total de combinacions úniques d'una adreça IP i un identificador adicional. Els mitjans poden utilitzar cookies o l'Identificador d'Alta de registre.

### Durada Pàgina Vista:

Temps acumulat en segons de totes les pàgines vistes (en visites de dues o més pàgines vistes), dividit pel nombre total de pàgines vistes.

### Durada Visita:

Temps en segons de totes les visites de dues o més pàgines vistes, dividit pel nombre total de dos o més pàgines vistes.

### Tràfic nacional:

Audiència/difusió corresponent a Espanya mesurada sobre la base de les dades de les adreces IP registrades pel sistema de mesurament.

## 7. Opinió

De OJDinteractiva, la divisió de INFORMACIÓN Y CONTROL DE PUBLICACIONES S.A.:

Hem examinat la informació facilitada per l'editor del mitjà electrònic per al període que comprèn la present certificació.

El nostre examen s'ha realitzat d'acord amb les normes i procediments establerts en les Normes Tècniques per al Control dels Mitjans Electrònics de Comunicació.

En la nostra opinió, la present acta presenta raonablement la difusió/audiència registrada per aquest mitjà electrònic.

### ADVERTENCIA:

La feina de OJDinteractiva, la divisió de INFORMACIÓN Y CONTROL DE PUBLICACIONES S.A (INTROL) es limita a la realització de proves per a la revisió de les dades de recompte subministrats per l'editor amb la finalitat d'expressar una opinió sobre la \*razonabilidad d'aquestes dades d'acord amb les Normes Tècniques per al control dels MEC.

Per tant, INTROL no accepta responsabilitat alguna per les inexactituds o errors que puguin existir en les dades de recompte. Tampoc accepta cap responsabilitat per la falsedat en les dades de recompte rebuts de l'editor, ni per altres dades de mesurament que no estan inclosos en l'anàlisi.