



INFORMACIÓN Y CONTROL DE PUBLICACIONES, S.A.

Serrano, 21 - 6 planta - Tel. 91 435 00 32 Fax 91 435 96 05 - 28001 MADRID
Entença, 218 Entr. 7 - Tel 93 439 24 18 Fax 93 419 25 34 - 08029 BARCELONA

Títol: ELSETMANARI.CAT
URL Primària: http://www.elsetmanari.cat
Editor: Espectacle i Publicitat, S.L.
Domicili: Crta de Cardona, 62-64 1º
Ciutat: 08242 MANRESA
Teléfono: 93 872 53 53
Fax: 93 872 59 96
E-mail:
Clasificació: Notícies i Informació
Sub-Clasificació: Notícies globals i actualitat



1. Xifres totals i promitjos (Nacional i Internacional)

MES - ANY	NAVEGADORS ÚNICS	VISITES	PÀGINES
Desembre - 2012	4.114	6.936	18.224
PROMIG DIARI	209	224	588
PROMIG DILLUNS-DIVENDRES	238	255	654
PROMIG DISSABTE-DIUMENGE	149	158	450
PAGINES / VISITES	2,63		
DURADA MITJA VISITES	0:03:14		
DURADA MITJA PAGINES	0:01:13		

2. Seccions (Nacional i Internacional)

	PÀGINES	%
HOME	2.422	13.29 %
RESTA	15.802	86.71 %

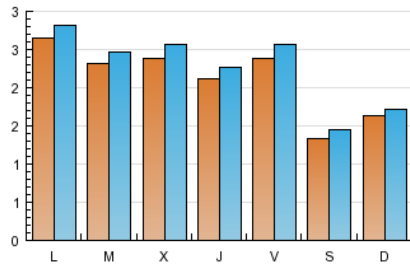
3. Per dia del mes (Nacional i Internacional)

<u>Dia</u>	<u>N. únics</u>	<u>Visites</u>	<u>Pàgines</u>	<u>Dia</u>	<u>N. únics</u>	<u>Visites</u>	<u>Pàgines</u>	<u>Dia</u>	<u>N. únics</u>	<u>Visites</u>	<u>Pàgines</u>
1	145	153	438	11	255	278	596	21	224	243	513
2	179	184	290	12	308	337	890	22	118	132	394
3	318	333	831	13	290	308	815	23	118	120	205
4	267	280	649	14	330	356	869	24	153	164	555
5	215	228	651	15	168	180	603	25	101	105	370
6	136	139	431	16	161	173	373	26	137	147	414
7	156	167	706	17	346	361	894	27	171	188	1.043
8	85	96	949	18	299	326	628	28	243	262	582
9	188	197	302	19	291	311	552	29	155	162	446
10	329	355	755	20	245	270	609	30	172	186	497
								31	180	195	374

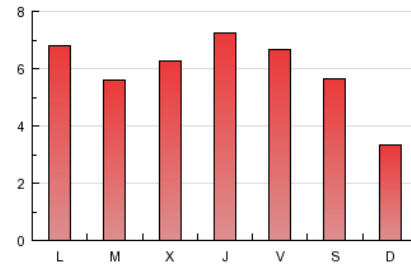
4. Gràfiques (Nacional i Internacional)

4.1 Per dia de la setmana (promig)

N. únics / Visites (x 100)

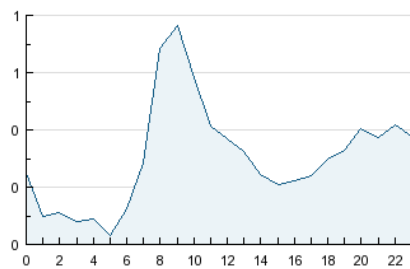


Pàgines (x 100)

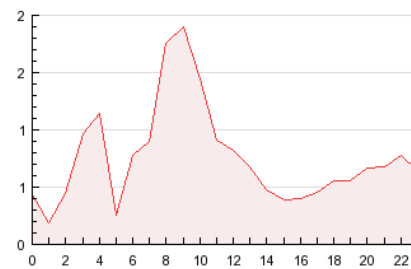


4.2 Per franja horària (promig)

Visites (x 1000)

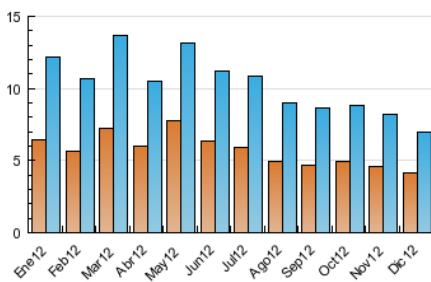


Pàgines (x 1000)

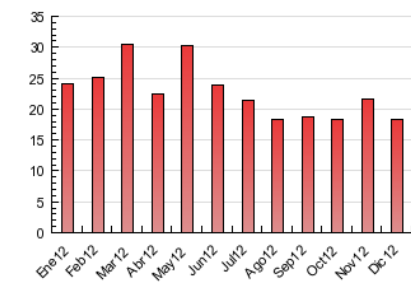


4.3 Per mesos

N. únics / Visites (x 1000)



Pàgines (x 1000)





INFORMACIÓN Y CONTROL DE PUBLICACIONES, S.A.

Serrano, 21 - 6 planta - Tel. 91 435 00 32 Fax 91 435 96 05 - 28001 MADRID
 Entença, 218 Entr. 7 - Tel 93 439 24 18 Fax 93 419 25 34 - 08029 BARCELONA

Anexe - Tràfic Nacional

Títol: ELSETMANARI.CAT
URL Primària: http://www.elsetmanari.cat
Editor: Espectacle i Publicitat, S.L.
Domicili: Crta de Cardona, 62-64 1º
Ciutat: 08242 MANRESA
Telèfon: 93 872 53 53
Fax: 93 872 59 96
E-mail:
Clasificació: Notícies i Informació
Sub-Clasificació: Notícies globals i actualitat



1. Xifres totals i promitjos (Nacional)

MES - ANY	NAVEGADORS ÚNICS	VISITES	PÀGINES
Desembre - 2012	3.494	6.084	11.419
PROMIG DIARI	184	196	368
PROMIG DILLUNS-DIVENDRES	210	225	432
PROMIG DISSABTE-DIUMENGE	128	136	235
PÀGINES / VISITES	1,88		
DURADA MITJA VISITES	0:01:50		
DURADA MITJA PÀGINES	0:00:59		

2. Seccions (Nacional)

	PÀGINES	%
HOME	2.327	20.38 %
RESTA	9.092	79.62 %

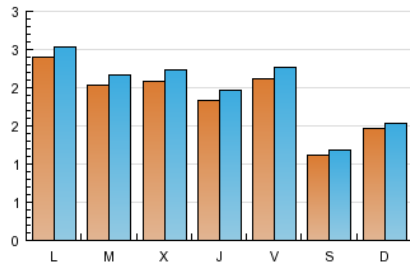
3. Per dia del mes (Nacional)

Dia	N. únics	Visites	Pàgines	Dia	N. únics	Visites	Pàgines	Dia	N. únics	Visites	Pàgines
1	122	130	251	11	225	241	446	21	195	212	348
2	169	173	278	12	282	312	628	22	97	106	183
3	302	312	594	13	247	262	460	23	102	105	181
4	244	255	510	14	291	313	572	24	132	143	309
5	182	192	370	15	137	148	262	25	82	83	130
6	110	112	233	16	132	144	253	26	104	109	213
7	136	142	357	17	312	328	666	27	155	169	318
8	68	74	127	18	259	284	488	28	224	239	473
9	175	183	288	19	267	283	489	29	130	135	238
10	285	308	663	20	219	241	449	30	152	165	289
								31	167	181	353

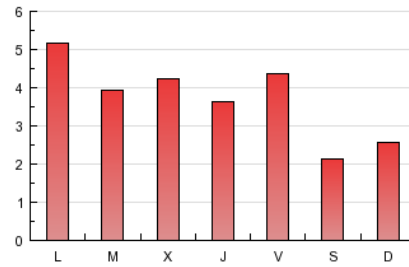
4. Gràfiques (Nacional)

4.1 Per dia de la setmana (promig)

N. únics / Visites (x 100)

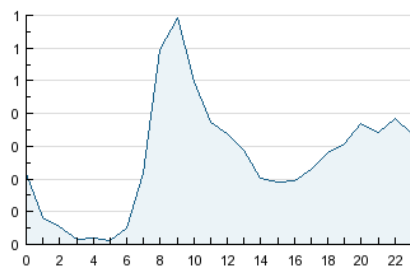


Pàgines (x 100)

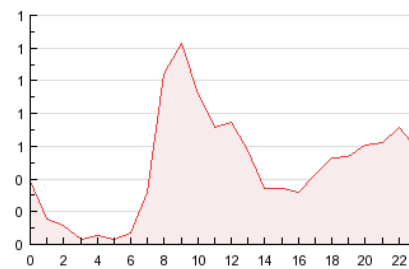


4.2 Per franja horària (promig)

Visites (x 1000)

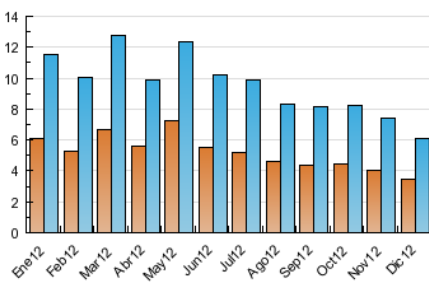


Pàgines (x 1000)

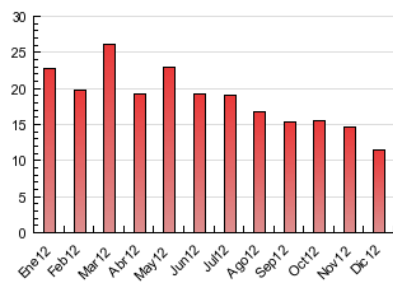


4.3 Per mesos

N. únics / Visites (x 1000)



Pàgines (x 1000)



5. Observacions

Este Medio Electrónico de Comunicación ha sido medido por la herramienta Site Census de Nielsen Online que ha obtenido la calificación de *** (3 estrellas) en la homologación de OJDInteractiva

6. Definicions bàsiques (Para més informació cal veure Normes Tècniques per al Control dels Mitjans Electrònics de Comunicació)

Pàgina Vista::

Conjunt de fitxers enviat a un usuari com a resultat d'una petició del mateix rebuda pel servidor. Quan la pàgina està formada per diversos marcs (*frames), el conjunt dels mateixos tindrà, a l'efecte de *còmputo, la consideració d'una pàgina unitària.

Visita:

Una seqüència ininterrompuda de pàgines servides a un usuari vàlid. Si aquest usuari no realitza peticions de pàgines en un període de temps (30 min) la següent petició constituirà l'inici d'una nova visita.

Navegador Únic:

Total de combinacions úniques d'una adreça IP i un identificador adicional. Els mitjans poden utilitzar cookies o l'Identificador d'Alta de registre.

Durada Pàgina Vista:

Temps acumulat en segons de totes les pàgines vistes (en visites de dues o més pàgines vistes), dividit pel nombre total de pàgines vistes.

Durada Visita:

Temps en segons de totes les visites de dues o més pàgines vistes, dividit pel nombre total de dos o més pàgines vistes.

Tràfic nacional:

Audiència/difusió corresponent a Espanya mesurada sobre la base de les dades de les adreces IP registrades pel sistema de mesurament.

7. Opinió

De OJDinteractiva, la divisió de INFORMACIÓN Y CONTROL DE PUBLICACIONES S.A.:

Hem examinat la informació facilitada per l'editor del mitjà electrònic per al període que comprèn la present certificació.

El nostre examen s'ha realitzat d'acord amb les normes i procediments establerts en les Normes Tècniques per al Control dels Mitjans Electrònics de Comunicació.

En la nostra opinió, la present acta presenta raonablement la difusió/audiència registrada per aquest mitjà electrònic.

ADVERTENCIA:

La feina de OJDinteractiva, la divisió de INFORMACIÓN Y CONTROL DE PUBLICACIONES S.A (INTROL) es limita a la realització de proves per a la revisió de les dades de recompte subministrats per l'editor amb la finalitat d'expressar una opinió sobre la *razonabilidad d'aquestes dades d'acord amb les Normes Tècniques per al control dels MEC.

Per tant, INTROL no accepta responsabilitat alguna per les inexactituds o errors que puguin existir en les dades de recompte. Tampoc accepta cap responsabilitat per la falsedat en les dades de recompte rebuts de l'editor, ni per altres dades de mesurament que no estan inclosos en l'anàlisi.