



INFORMACIÓN Y CONTROL DE PUBLICACIONES, S.A.

Serrano, 21 - 6 planta - Tel. 91 435 00 32 Fax 91 435 96 05 - 28001 MADRID
 Entença, 218 Entr. 7 - Tel 93 439 24 18 Fax 93 419 25 34 - 08029 BARCELONA

Títol: ELSETMANARI.CAT
URL Primària: http://www.elsetmanari.cat
Editor: Espectacle i Publicitat, S.L.
Domicili: Crta de Cardona, 62-64 1º
Ciutat: 08242 MANRESA
Teléfono: 93 872 53 53
Fax: 93 872 59 96
E-mail:
Clasificació: Notícies i Informació
Sub-Clasificació: Notícies globals i actualitat



1. Xifres totals i promitjos (Nacional i Internacional)

MES - ANY	NAVEGADORS ÚNICS	VISITES	PÀGINES
Novembre - 2012	4.552	8.233	21.545
PROMIG DIARI	250	274	718
PROMIG DILLUNS-DIVENDRES	289	317	842
PROMIG DISSABTE-DIUMENGE	144	157	378
PAGINES / VISITES	2,62		
DURADA MITJA VISITES	0:03:03		
DURADA MITJA PAGINES	0:01:08		

2. Seccions (Nacional i Internacional)

	PÀGINES	%
HOME	3.397	15.77 %
RESTA	18.148	84.23 %

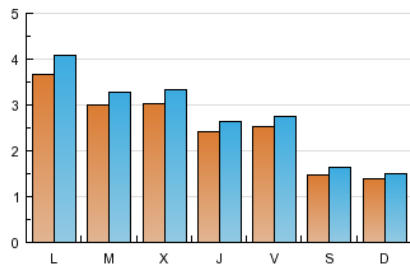
3. Per dia del mes (Nacional i Internacional)

<u>Dia</u>	<u>N. únics</u>	<u>Visites</u>	<u>Pàgines</u>	<u>Dia</u>	<u>N. únics</u>	<u>Visites</u>	<u>Pàgines</u>	<u>Dia</u>	<u>N. únics</u>	<u>Visites</u>	<u>Pàgines</u>
1	138	148	380	11	149	160	253	21	266	295	622
2	180	192	552	12	462	510	1.037	22	291	317	723
3	101	112	245	13	450	490	1.928	23	288	320	779
4	144	150	261	14	238	268	495	24	152	173	650
5	286	319	1.027	15	155	168	658	25	118	125	191
6	224	248	590	16	210	228	507	26	353	392	837
7	262	280	614	17	170	190	717	27	240	263	851
8	245	265	754	18	149	167	288	28	450	493	1.102
9	285	313	736	19	363	409	971	29	386	426	972
10	165	179	418	20	283	310	822	30	301	323	1.565

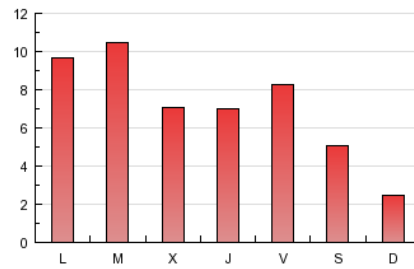
4. Gràfiques (Nacional i Internacional)

4.1 Per dia de la setmana (promig)

N. únics / Visites (x 100)

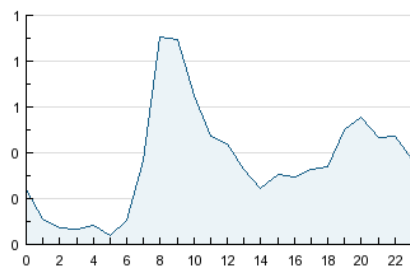


Pàgines (x 100)

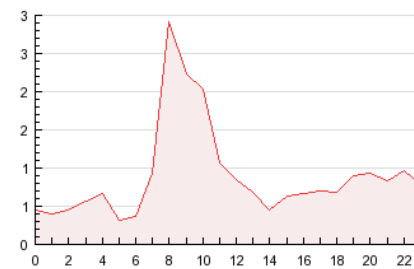


4.2 Per franja horària (promig)

Visites (x 1000)

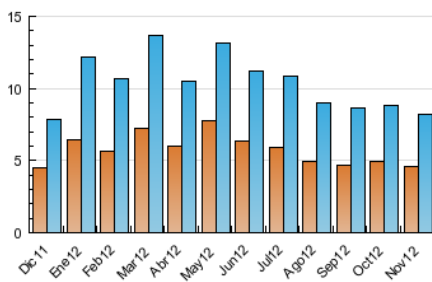


Pàgines (x 1000)

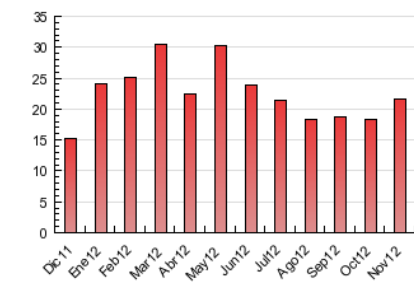


4.3 Per mesos

N. únics / Visites (x 1000)



Pàgines (x 1000)





INFORMACIÓN Y CONTROL DE PUBLICACIONES, S.A.

Serrano, 21 - 6 planta - Tel. 91 435 00 32 Fax 91 435 96 05 - 28001 MADRID
Entença, 218 Entr. 7 - Tel 93 439 24 18 Fax 93 419 25 34 - 08029 BARCELONA

Anexe - Tràfic Nacional

Títol: ELSETMANARI.CAT
URL Primària: http://www.elsetmanari.cat
Editor: Espectacle i Publicitat, S.L.
Domicili: Crta de Cardona, 62-64 1º
Ciutat: 08242 MANRESA
Telèfon: 93 872 53 53
Fax: 93 872 59 96
E-mail:
Clasificació: Notícies i Informació
Sub-Clasificació: Notícies globals i actualitat



1. Xifres totals i promitjos (Nacional)

MES - ANY	NAVEGADORS ÚNICS	VISITES	PÀGINES
Novembre - 2012	4.016	7.443	14.704
PROMIG DIARI	226	248	490
PROMIG DILLUNS-DIVENDRES	263	288	577
PROMIG DISSABTE-DIUMENGE	126	137	251
PAGINES / VISITES	1,98		
DURADA MITJA VISITES	0:01:50		
DURADA MITJA PAGINES	0:00:56		

2. Seccions (Nacional)

	PÀGINES	%
HOME	3.290	22.37 %
RESTA	11.414	77.63 %

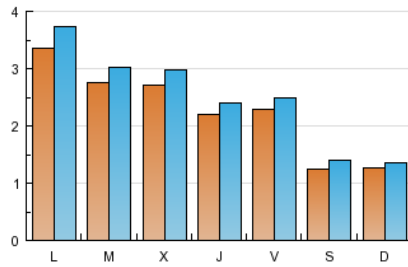
3. Per dia del mes (Nacional)

Dia	N. únics	Visites	Pàgines	Dia	N. únics	Visites	Pàgines	Dia	N. únics	Visites	Pàgines
1	121	129	228	11	139	149	238	21	244	272	508
2	164	175	398	12	423	467	888	22	258	284	515
3	82	93	202	13	436	474	948	23	268	299	607
4	130	136	241	14	214	240	458	24	130	146	248
5	271	302	666	15	137	147	277	25	105	111	162
6	205	228	533	16	186	201	381	26	320	358	655
7	236	251	540	17	139	157	350	27	203	221	646
8	231	247	573	18	132	148	257	28	395	430	799
9	253	277	597	19	325	366	776	29	358	394	684
10	148	158	307	20	260	285	504	30	279	298	518

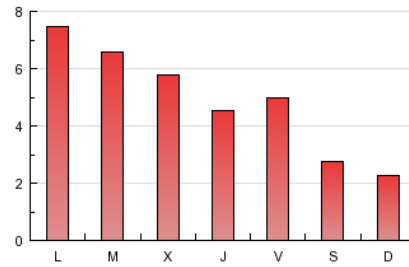
4. Gràfiques (Nacional)

4.1 Per dia de la setmana (promig)

N. únics / Visites (x 100)

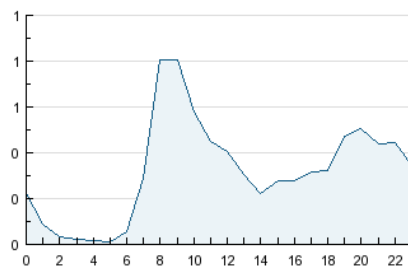


Pàgines (x 100)

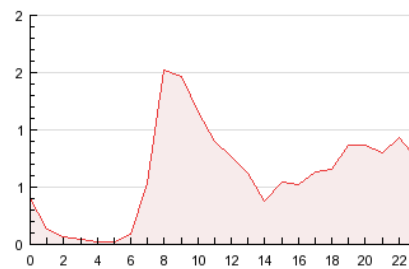


4.2 Per franja horària (promig)

Visites (x 1000)

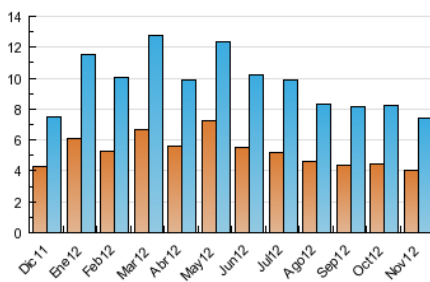


Pàgines (x 1000)

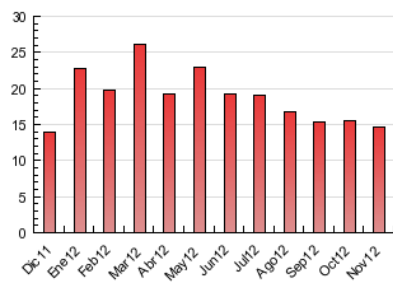


4.3 Per mesos

N. únics / Visites (x 1000)



Pàgines (x 1000)



5. Observacions

Este Medio Electrónico de Comunicación ha sido medido por la herramienta Site Census de Nielsen Online que ha obtenido la calificación de *** (3 estrellas) en la homologación de OJDInteractiva

6. Definicions bàsiques (Para més informació cal veure Normes Tècniques per al Control dels Mitjans Electrònics de Comunicació)

Pàgina Vista::

Conjunt de fitxers enviat a un usuari com a resultat d'una petició del mateix rebuda pel servidor. Quan la pàgina està formada per diversos marcs (*frames), el conjunt dels mateixos tindrà, a l'efecte de *còmputo, la consideració d'una pàgina unitària.

Visita:

Una seqüència ininterrompuda de pàgines servides a un usuari vàlid. Si aquest usuari no realitza peticions de pàgines en un període de temps (30 min) la següent petició constituirà l'inici d'una nova visita.

Navegador Únic:

Total de combinacions úniques d'una adreça IP i un identificador adicional. Els mitjans poden utilitzar cookies o l'Identificador d'Alta de registre.

Durada Pàgina Vista:

Temps acumulat en segons de totes les pàgines vistes (en visites de dues o més pàgines vistes), dividit pel nombre total de pàgines vistes.

Durada Visita:

Temps en segons de totes les visites de dues o més pàgines vistes, dividit pel nombre total de dos o més pàgines vistes.

Tràfic nacional:

Audiència/difusió corresponent a Espanya mesurada sobre la base de les dades de les adreces IP registrades pel sistema de mesurament.

7. Opinió

De OJDinteractiva, la divisió de INFORMACIÓN Y CONTROL DE PUBLICACIONES S.A.:

Hem examinat la informació facilitada per l'editor del mitjà electrònic per al període que comprèn la present certificació.

El nostre examen s'ha realitzat d'acord amb les normes i procediments establerts en les Normes Tècniques per al Control dels Mitjans Electrònics de Comunicació.

En la nostra opinió, la present acta presenta raonablement la difusió/audiència registrada per aquest mitjà electrònic.

ADVERTENCIA:

La feina de OJDinteractiva, la divisió de INFORMACIÓN Y CONTROL DE PUBLICACIONES S.A (INTROL) es limita a la realització de proves per a la revisió de les dades de recompte subministrats per l'editor amb la finalitat d'expressar una opinió sobre la *razonabilidad d'aquestes dades d'acord amb les Normes Tècniques per al control dels MEC.

Per tant, INTROL no accepta responsabilitat alguna per les inexactituds o errors que puguin existir en les dades de recompte. Tampoc accepta cap responsabilitat per la falsedat en les dades de recompte rebuts de l'editor, ni per altres dades de mesurament que no estan inclosos en l'anàlisi.