



INFORMACIÓN Y CONTROL DE PUBLICACIONES, S.A.

Serrano, 21 - 6 planta - Tel. 91 435 00 32 Fax 91 435 96 05 - 28001 MADRID
Entença, 218 Entr. 7 - Tel 93 439 24 18 Fax 93 419 25 34 - 08029 BARCELONA

Títol: ELSETMANARI.CAT
URL Primària: http://www.elsetmanari.cat
Editor: Espectacle i Publicitat, S.L.
Domicili: Crta de Cardona, 62-64 1º
Ciutat: 08242 MANRESA
Teléfono: 93 872 53 53
Fax: 93 872 59 96
E-mail:
Clasificació: Notícies i Informació
Sub-Clasificació: Notícies globals i actualitat



1. Xifres totals i promitjos (Nacional i Internacional)

MES - ANY	NAVEGADORS ÚNICS	VISITES	PÀGINES
Octubre - 2012	4.913	8.832	18.229
PROMIG DIARI	260	285	588
PROMIG DILLUNS-DIVENDRES	306	336	698
PROMIG DISSABTE-DIUMENGE	127	138	273
PAGINES / VISITES	2,06		
DURADA MITJA VISITES	0:02:19		
DURADA MITJA PAGINES	0:01:07		

2. Seccions (Nacional i Internacional)

	PÀGINES	%
HOME	3.729	20.46 %
RESTA	14.500	79.54 %

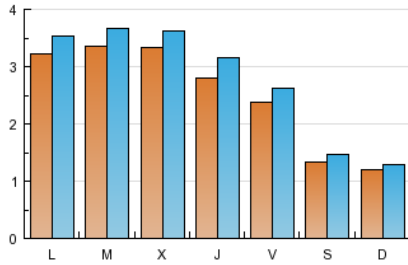
3. Per dia del mes (Nacional i Internacional)

<u>Dia</u>	<u>N. únics</u>	<u>Visites</u>	<u>Pàgines</u>	<u>Dia</u>	<u>N. únics</u>	<u>Visites</u>	<u>Pàgines</u>	<u>Dia</u>	<u>N. únics</u>	<u>Visites</u>	<u>Pàgines</u>
1	415	450	927	11	262	300	651	21	126	140	241
2	278	298	606	12	149	170	417	22	262	281	685
3	318	349	633	13	116	134	307	23	336	377	670
4	230	266	489	14	152	165	329	24	285	307	796
5	284	313	581	15	413	452	997	25	248	277	502
6	165	177	333	16	530	580	1.230	26	265	285	549
7	125	134	227	17	563	606	1.073	27	110	119	222
8	293	331	679	18	384	420	868	28	76	81	143
9	270	292	557	19	254	284	638	29	229	250	560
10	267	291	611	20	142	156	378	30	264	288	684
								31	234	259	646

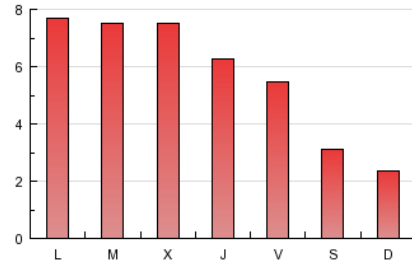
4. Gràfiques (Nacional i Internacional)

4.1 Per dia de la setmana (promig)

N. únics / Visites (x 100)

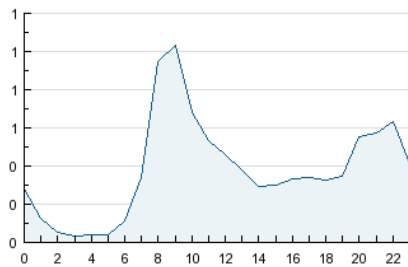


Pàgines (x 100)

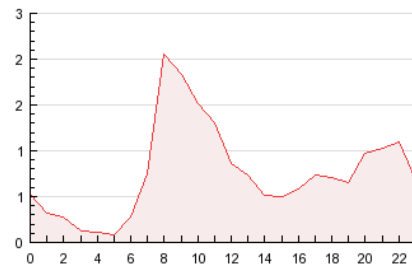


4.2 Per franja horària (promig)

Visites (x 1000)

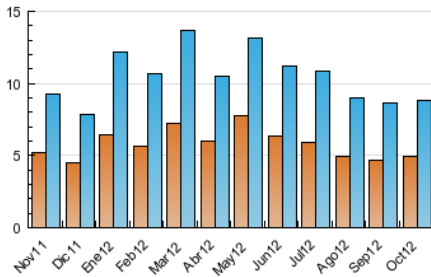


Pàgines (x 1000)

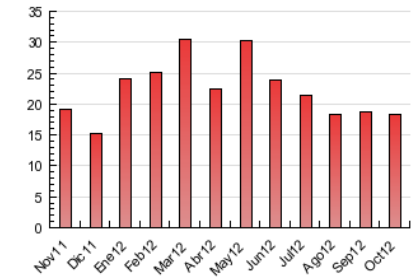


4.3 Per mesos

N. únics / Visites (x 1000)



Pàgines (x 1000)





INFORMACIÓN Y CONTROL DE PUBLICACIONES, S.A.

Serrano, 21 - 6 planta - Tel. 91 435 00 32 Fax 91 435 96 05 - 28001 MADRID
Entença, 218 Entr. 7 - Tel 93 439 24 18 Fax 93 419 25 34 - 08029 BARCELONA

Anexe - Tràfic Nacional

Títol: ELSETMANARI.CAT
URL Primària: http://www.elsetmanari.cat
Editor: Espectacle i Publicitat, S.L.
Domicili: Crta de Cardona, 62-64 1º
Ciutat: 08242 MANRESA
Telèfon: 93 872 53 53
Fax: 93 872 59 96
E-mail:
Clasificació: Notícies i Informació
Sub-Clasificació: Notícies globals i actualitat



1. Xifres totals i promitjos (Nacional)

MES - ANY	NAVEGADORS ÚNICS	VISITES	PÀGINES
Octubre - 2012	4.465	8.226	15.489
PROMIG DIARI	242	265	500
PROMIG DILLUNS-DIVENDRES	285	313	590
PROMIG DISSABTE-DIUMENGE	117	128	241
PÀGINES / VISITES	1,88		
DURADA MITJA VISITES	0:01:52		
DURADA MITJA PÀGINES	0:01:00		

2. Seccions (Nacional)

	PÀGINES	%
HOME	3.596	23.22 %
RESTA	11.893	76.78 %

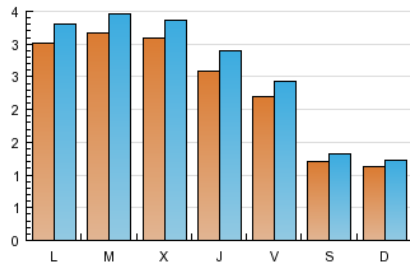
3. Per dia del mes (Nacional)

Dia	N. únics	Visites	Pàgines	Dia	N. únics	Visites	Pàgines	Dia	N. únics	Visites	Pàgines
1	395	429	890	11	242	274	611	21	123	136	238
2	259	278	527	12	138	158	335	22	246	263	456
3	289	318	588	13	103	118	253	23	318	360	587
4	215	249	421	14	139	150	302	24	274	297	482
5	257	283	495	15	385	425	848	25	222	250	422
6	145	155	296	16	507	553	1.049	26	245	263	473
7	119	128	221	17	530	566	1.000	27	100	107	207
8	267	302	612	18	355	387	724	28	72	77	127
9	256	278	534	19	240	270	532	29	215	234	477
10	251	275	569	20	136	150	281	30	245	267	497
								31	202	226	435

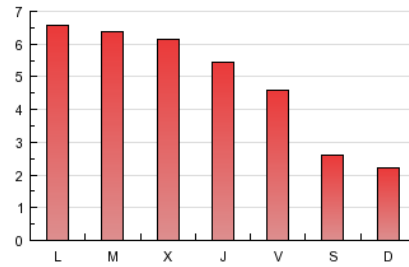
4. Gràfiques (Nacional)

4.1 Per dia de la setmana (promig)

N. únics / Visites (x 100)

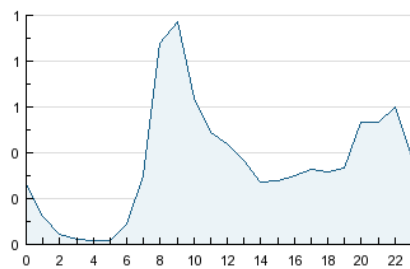


Pàgines (x 100)

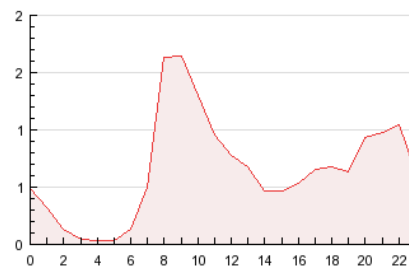


4.2 Per franja horària (promig)

Visites (x 1000)

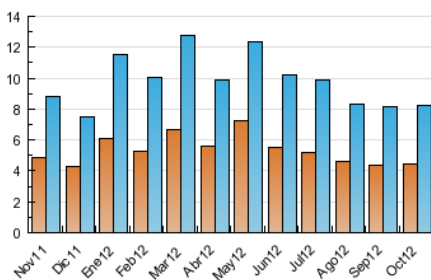


Pàgines (x 1000)

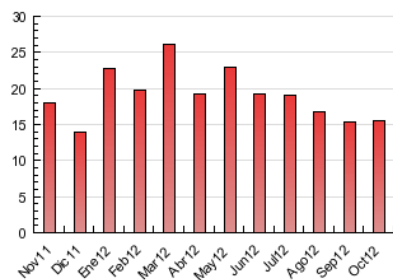


4.3 Per mesos

N. únics / Visites (x 1000)



Pàgines (x 1000)



5. Observacions

Este Medio Electrónico de Comunicación ha sido medido por la herramienta Site Census de Nielsen Online que ha obtenido la calificación de *** (3 estrellas) en la homologación de OJDInteractiva

6. Definicions bàsiques (Para més informació cal veure Normes Tècniques per al Control dels Mitjans Electrònics de Comunicació)

Pàgina Vista::

Conjunt de fitxers enviat a un usuari com a resultat d'una petició del mateix rebuda pel servidor. Quan la pàgina està formada per diversos marcs (*frames), el conjunt dels mateixos tindrà, a l'efecte de *còmputo, la consideració d'una pàgina unitària.

Visita:

Una seqüència ininterrompuda de pàgines servides a un usuari vàlid. Si aquest usuari no realitza peticions de pàgines en un període de temps (30 min) la següent petició constituirà l'inici d'una nova visita.

Navegador Únic:

Total de combinacions úniques d'una adreça IP i un identificador adicional. Els mitjans poden utilitzar cookies o l'Identificador d'Alta de registre.

Durada Pàgina Vista:

Temps acumulat en segons de totes les pàgines vistes (en visites de dues o més pàgines vistes), dividit pel nombre total de pàgines vistes.

Durada Visita:

Temps en segons de totes les visites de dues o més pàgines vistes, dividit pel nombre total de dos o més pàgines vistes.

Tràfic nacional:

Audiència/difusió corresponent a Espanya mesurada sobre la base de les dades de les adreces IP registrades pel sistema de mesurament.

7. Opinió

De OJDinteractiva, la divisió de INFORMACIÓN Y CONTROL DE PUBLICACIONES S.A.:

Hem examinat la informació facilitada per l'editor del mitjà electrònic per al període que comprèn la present certificació.

El nostre examen s'ha realitzat d'acord amb les normes i procediments establerts en les Normes Tècniques per al Control dels Mitjans Electrònics de Comunicació.

En la nostra opinió, la present acta presenta raonablement la difusió/audiència registrada per aquest mitjà electrònic.

ADVERTENCIA:

La feina de OJDinteractiva, la divisió de INFORMACIÓN Y CONTROL DE PUBLICACIONES S.A (INTROL) es limita a la realització de proves per a la revisió de les dades de recompte subministrats per l'editor amb la finalitat d'expressar una opinió sobre la *razonabilidad d'aquestes dades d'acord amb les Normes Tècniques per al control dels MEC.

Per tant, INTROL no accepta responsabilitat alguna per les inexactituds o errors que puguin existir en les dades de recompte. Tampoc accepta cap responsabilitat per la falsedat en les dades de recompte rebuts de l'editor, ni per altres dades de mesurament que no estan inclosos en l'anàlisi.