



INFORMACIÓN Y CONTROL DE PUBLICACIONES, S.A.

Serrano, 21 - 6 planta - Tel. 91 435 00 32 Fax 91 435 96 05 - 28001 MADRID
Entença, 218 Entr. 7 - Tel 93 439 24 18 Fax 93 419 25 34 - 08029 BARCELONA

Títol: ELSETMANARI.CAT
URL Primària: http://www.elsetmanari.cat
Editor: Espectacle i Publicitat, S.L.
Domicili: Crta de Cardona, 62-64 1º
Ciutat: 08242 MANRESA
Teléfono: 93 872 53 53
Fax: 93 872 59 96
E-mail:
Clasificació: Notícies i Informació
Sub-Clasificació: Notícies globals i actualitat



1. Xifres totals i promitjos (Nacional i Internacional)

MES - ANY	NAVEGADORS ÚNICS	VISITES	PÀGINES
Juliol - 2012	5.872	10.838	21.460
PROMIG DIARI	321	350	692
PROMIG DILLUNS-DIVENDRES	387	422	821
PROMIG DISSABTE-DIUMENGE	160	174	377
PAGINES / VISITES	1,98		
DURADA MITJA VISITES	0:01:52		
DURADA MITJA PAGINES	0:00:55		

2. Seccions (Nacional i Internacional)

	PÀGINES	%
HOME	3.940	18.36 %
RESTA	17.520	81.64 %

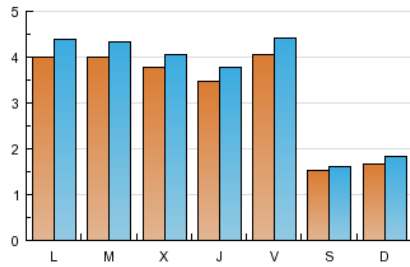
3. Per dia del mes (Nacional i Internacional)

<u>Dia</u>	<u>N. únics</u>	<u>Visites</u>	<u>Pàgines</u>	<u>Dia</u>	<u>N. únics</u>	<u>Visites</u>	<u>Pàgines</u>	<u>Dia</u>	<u>N. únics</u>	<u>Visites</u>	<u>Pàgines</u>
1	212	231	468	11	332	357	690	21	138	145	554
2	401	454	928	12	301	339	677	22	148	161	297
3	319	342	654	13	365	411	877	23	458	508	1.037
4	338	359	683	14	169	183	408	24	606	641	1.034
5	490	527	919	15	188	212	374	25	386	417	914
6	458	502	933	16	367	402	890	26	312	340	677
7	166	171	443	17	368	405	862	27	310	335	685
8	172	188	328	18	457	490	832	28	133	148	252
9	418	452	842	19	279	305	610	29	118	124	268
10	416	461	859	20	488	523	961	30	355	384	879
								31	297	321	625

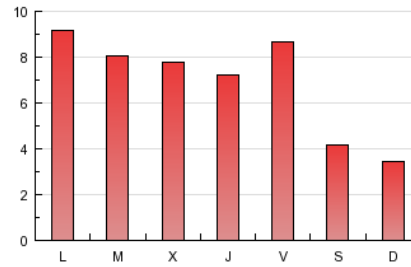
4. Gràfiques (Nacional i Internacional)

4.1 Per dia de la setmana (promig)

N. únics / Visites (x 100)

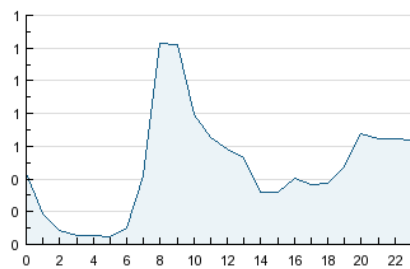


Pàgines (x 100)

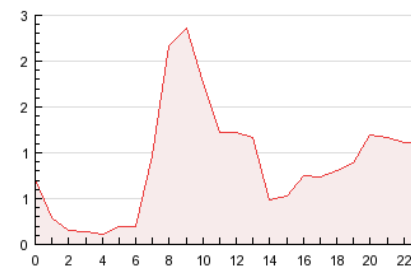


4.2 Per franja horària (promig)

Visites (x 1000)

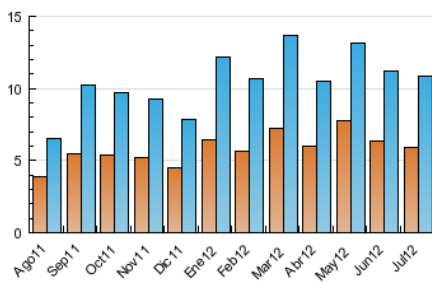


Pàgines (x 1000)

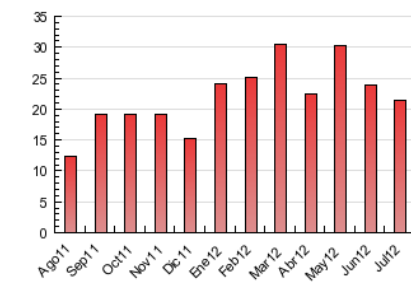


4.3 Per mesos

N. únics / Visites (x 1000)



Pàgines (x 1000)





INFORMACIÓN Y CONTROL DE PUBLICACIONES, S.A.

Serrano, 21 - 6 planta - Tel. 91 435 00 32 Fax 91 435 96 05 - 28001 MADRID
Entença, 218 Entr. 7 - Tel 93 439 24 18 Fax 93 419 25 34 - 08029 BARCELONA

Anexe - Tràfic Nacional

Títol: ELSETMANARI.CAT
URL Primària: http://www.elsetmanari.cat
Editor: Espectacle i Publicitat, S.L.
Domicili: Crta de Cardona, 62-64 1º
Ciutat: 08242 MANRESA
Telèfon: 93 872 53 53
Fax: 93 872 59 96
E-mail:
Clasificació: Notícies i Informació
Sub-Clasificació: Notícies globals i actualitat



1. Xifres totals i promitjos (Nacional)

MES - ANY	NAVEGADORS ÚNICS	VISITES	PÀGINES
Juliol - 2012	5.188	9.898	19.086
PROMIG DIARI	292	319	616
PROMIG DILLUNS-DIVENDRES	355	388	746
PROMIG DISSABTE-DIUMENGE	139	151	296
PÀGINES / VISITES	1,93		
DURADA MITJA VISITES	0:01:42		
DURADA MITJA PÀGINES	0:00:52		

2. Seccions (Nacional)

	PÀGINES	%
HOME	3.814	19.98 %
RESTA	15.272	80.02 %

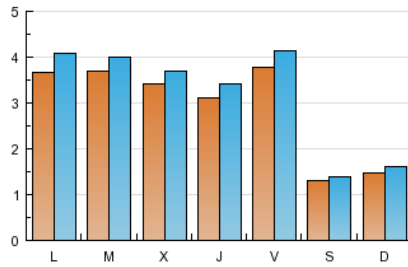
3. Per dia del mes (Nacional)

Dia	N. únics	Visites	Pàgines	Dia	N. únics	Visites	Pàgines	Dia	N. únics	Visites	Pàgines
1	188	206	435	11	302	326	621	21	128	136	251
2	374	425	888	12	267	305	592	22	133	146	276
3	294	317	620	13	332	375	799	23	417	466	965
4	309	330	591	14	145	155	302	24	563	598	952
5	446	479	848	15	167	187	339	25	347	375	794
6	426	468	880	16	335	370	735	26	285	310	597
7	138	144	311	17	337	371	735	27	292	318	651
8	134	149	276	18	415	448	782	28	108	121	219
9	375	410	772	19	251	276	570	29	107	113	255
10	370	414	792	20	460	494	917	30	337	362	751
								31	280	304	570

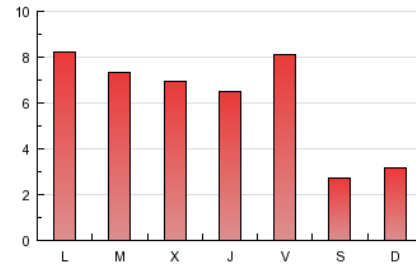
4. Gràfiques (Nacional)

4.1 Per dia de la setmana (promig)

N. únics / Visites (x 100)

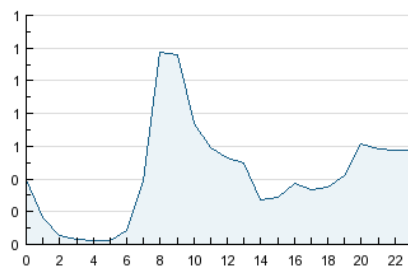


Pàgines (x 100)

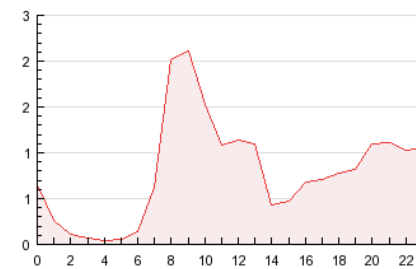


4.2 Per franja horària (promig)

Visites (x 1000)

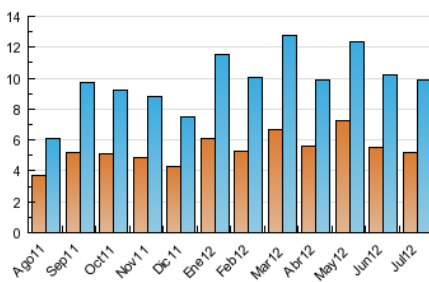


Pàgines (x 1000)

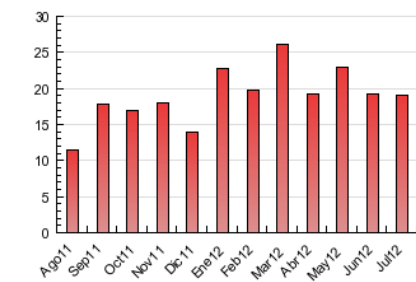


4.3 Per mesos

N. únics / Visites (x 1000)



Pàgines (x 1000)



5. Definicions bàsiques (Para més informació cal veure Normes Tècniques per al Control dels Mitjans Electrònics de Comunicació)

Pàgina Vista::

Conjunt de fitxers enviat a un usuari com a resultat d'una petició del mateix rebuda pel servidor. Quan la pàgina està formada per diversos marcs (*frames), el conjunt dels mateixos tindrà, a l'efecte de *còmputo, la consideració d'una pàgina unitària.

Visita:

Una seqüència ininterrompuda de pàgines servides a un usuari vàlid. Si aquest usuari no realitza peticions de pàgines en un període de temps (30 min) la següent petició constituirà l'inici d'una nova visita.

Navegador Únic:

Total de combinacions úniques d'una adreça IP i un identificador adicional. Els mitjans poden utilitzar cookies o l'Identificador d'Alta de registre.

Durada Pàgina Vista:

Temps acumulat en segons de totes les pàgines vistes (en visites de dues o més pàgines vistes), dividit pel nombre total de pàgines vistes.

Durada Visita:

Temps en segons de totes les visites de dues o més pàgines vistes, dividit pel nombre total de dos o més pàgines vistes.

Tràfic nacional:

Audiència/difusió corresponent a Espanya mesurada sobre la base de les dades de les adreces IP registrades pel sistema de mesurament.

6. Opinió

De OJDinteractiva, la divisió de INFORMACIÓN Y CONTROL DE PUBLICACIONES S.A.:

Hem examinat la informació facilitada per l'editor del mitjà electrònic per al període que comprèn la present certificació.

El nostre examen s'ha realitzat d'acord amb les normes i procediments establerts en les Normes Tècniques per al Control dels Mitjans Electrònics de Comunicació.

En la nostra opinió, la present acta presenta raonablement la difusió/audiència registrada per aquest mitjà electrònic.

ADVERTENCIA:

La feina de OJDinteractiva, la divisió de INFORMACIÓN Y CONTROL DE PUBLICACIONES S.A (INTROL) es limita a la realització de proves per a la revisió de les dades de recompte subministrats per l'editor amb la finalitat d'expressar una opinió sobre la *razonabilidad d'aquestes dades d'acord amb les Normes Tècniques per al control dels MEC.

Per tant, INTROL no accepta responsabilitat alguna per les inexactituds o errors que puguin existir en les dades de recompte. Tampoc accepta cap responsabilitat per la falsedat en les dades de recompte rebuts de l'editor, ni per altres dades de mesurament que no estan inclosos en l'anàlisi.