



INFORMACIÓN Y CONTROL DE PUBLICACIONES, S.A.

Serrano, 21 - 6 planta - Tel. 91 435 00 32 Fax 91 435 96 05 - 28001 MADRID
Entença, 218 Entr. 7 - Tel 93 439 24 18 Fax 93 419 25 34 - 08029 BARCELONA

Títol: ELSETMANARI.CAT
URL Primària: http://www.elsetmanari.cat
Editor: Espectacle i Publicitat, S.L.
Domicili: Crta de Cardona, 62-64 1º
Ciutat: 08242 MANRESA
Teléfono: 93 872 53 53
Fax: 93 872 59 96
E-mail:
Clasificació: Notícies i Informació
Sub-Clasificació: Notícies globals i actualitat



1. Xifres totals i promitjos (Nacional i Internacional)

MES - ANY	NAVEGADORS ÚNICS	VISITES	PÀGINES
Maig - 2013	5.892	10.423	19.884
PROMIG DIARI	313	336	641
PROMIG DILLUNS-DIVENDRES	368	396	767
PROMIG DISSABTE-DIUMENGE	154	164	280
PAGINES / VISITES	1,91		
DURADA MITJA VISITES	0:02:00		
DURADA MITJA PAGINES	0:01:03		

2. Seccions (Nacional i Internacional)

	PÀGINES	%
HOME	3.083	15.50 %
RESTA	16.801	84.50 %

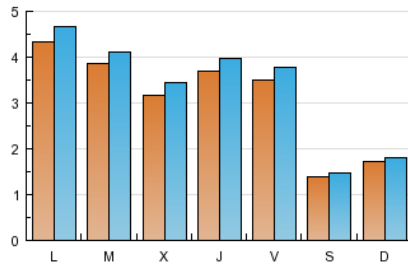
3. Per dia del mes (Nacional i Internacional)

<u>Dia</u>	<u>N. únics</u>	<u>Visites</u>	<u>Pàgines</u>	<u>Dia</u>	<u>N. únics</u>	<u>Visites</u>	<u>Pàgines</u>	<u>Dia</u>	<u>N. únics</u>	<u>Visites</u>	<u>Pàgines</u>
1	135	144	189	11	105	113	220	21	313	342	754
2	244	260	475	12	154	164	249	22	345	372	673
3	282	307	612	13	421	454	691	23	324	344	612
4	128	135	275	14	416	433	757	24	383	405	965
5	150	160	260	15	391	424	925	25	144	155	299
6	556	603	1.250	16	533	576	1.013	26	177	187	288
7	495	526	1.062	17	330	352	636	27	388	421	780
8	369	408	819	18	174	184	317	28	318	341	651
9	385	418	1.045	19	201	213	330	29	347	373	656
10	330	367	791	20	368	393	811	30	361	386	706
								31	428	463	773

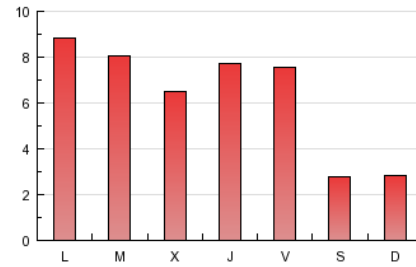
4. Gràfiques (Nacional i Internacional)

4.1 Per dia de la setmana (promig)

N. únics / Visites (x 100)

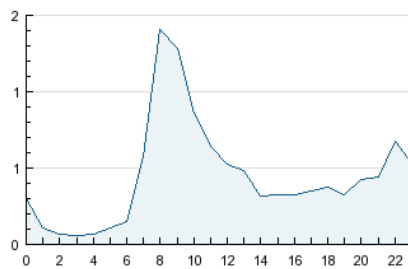


Pàgines (x 100)

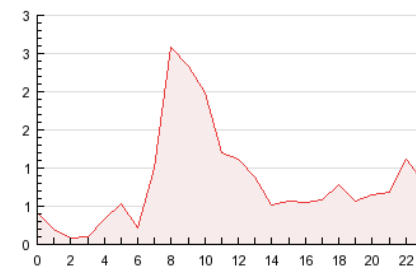


4.2 Per franja horària (promig)

Visites (x 1000)

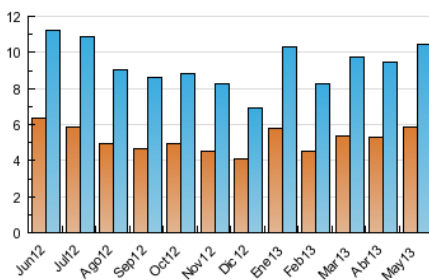


Pàgines (x 1000)

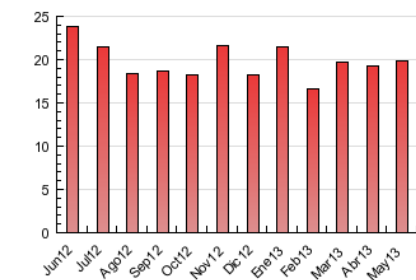


4.3 Per mesos

N. únics / Visites (x 1000)



Pàgines (x 1000)





INFORMACIÓN Y CONTROL DE PUBLICACIONES, S.A.

Serrano, 21 - 6 planta - Tel. 91 435 00 32 Fax 91 435 96 05 - 28001 MADRID
Entença, 218 Entr. 7 - Tel 93 439 24 18 Fax 93 419 25 34 - 08029 BARCELONA

Anexe - Tràfic Nacional

Títol: ELSETMANARI.CAT
URL Primària: http://www.elsetmanari.cat
Editor: Espectacle i Publicitat, S.L.
Domicili: Crta de Cardona, 62-64 1º
Ciutat: 08242 MANRESA
Telèfon: 93 872 53 53
Fax: 93 872 59 96
E-mail:
Clasificació: Notícies i Informació
Sub-Clasificació: Notícies globals i actualitat



1. Xifres totals i promitjos (Nacional)

MES - ANY	NAVEGADORS ÚNICS	VISITES	PÀGINES
Maig - 2013	5.057	9.248	15.919
PROMIG DIARI	277	298	514
PROMIG DILLUNS-DIVENDRES	328	354	613
PROMIG DISSABTE-DIUMENGE	131	140	226
PAGINES / VISITES	1,72		
DURADA MITJA VISITES	0:01:35		
DURADA MITJA PAGINES	0:00:56		

2. Seccions (Nacional)

	PÀGINES	%
HOME	2.941	18.47 %
RESTA	12.978	81.53 %

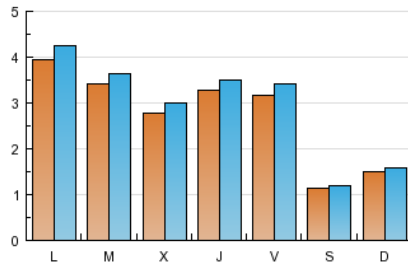
3. Per dia del mes (Nacional)

Dia	N. únics	Visites	Pàgines	Dia	N. únics	Visites	Pàgines	Dia	N. únics	Visites	Pàgines
1	105	113	154	11	82	88	131	21	273	300	533
2	211	223	410	12	128	138	218	22	312	337	557
3	245	265	505	13	378	409	639	23	295	312	520
4	107	114	178	14	372	388	641	24	354	375	649
5	125	135	221	15	344	372	686	25	115	123	223
6	507	547	1.068	16	472	511	845	26	157	167	267
7	446	473	810	17	300	321	511	27	358	387	668
8	322	358	707	18	146	155	262	28	275	297	488
9	341	371	688	19	185	197	309	29	300	325	536
10	292	324	568	20	338	359	628	30	317	338	574
								31	392	426	725

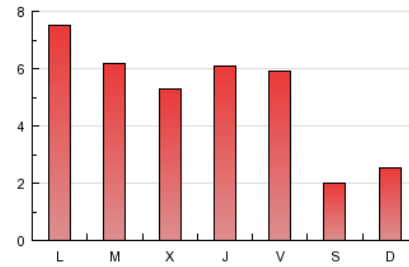
4. Gràfiques (Nacional)

4.1 Per dia de la setmana (promig)

N. únics / Visites (x 100)

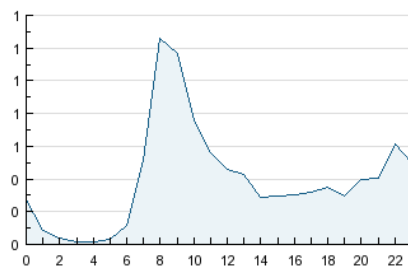


Pàgines (x 100)

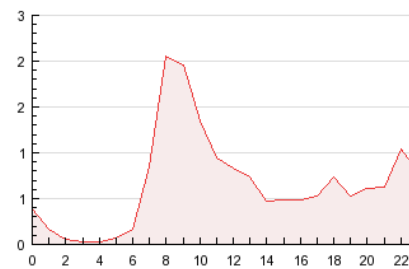


4.2 Per franja horària (promig)

Visites (x 1000)

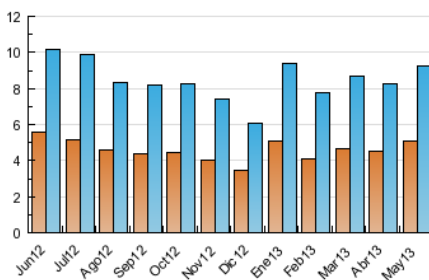


Pàgines (x 1000)

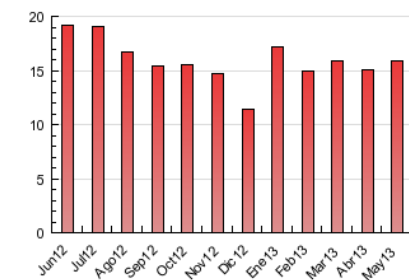


4.3 Per mesos

N. únics / Visites (x 1000)



Pàgines (x 1000)



5. Observacions

Este Medio Electrónico de Comunicación ha sido medido por la herramienta Site Census de Nielsen que ha obtenido la calificación de *** (3 estrellas) en la homologación de OJDInteractiva

6. Definicions bàsiques (Para més informació cal veure Normes Tècniques per al Control dels Mitjans Electrònics de Comunicació)

Pàgina Vista::

Conjunt de fitxers enviat a un usuari com a resultat d'una petició del mateix rebuda pel servidor. Quan la pàgina està formada per diversos marcs (*frames), el conjunt dels mateixos tindrà, a l'efecte de *còmputo, la consideració d'una pàgina unitària.

Visita:

Una seqüència ininterrompuda de pàgines servides a un usuari vàlid. Si aquest usuari no realitza peticions de pàgines en un període de temps (30 min) la següent petició constituirà l'inici d'una nova visita.

Navegador Únic:

Total de combinacions úniques d'una adreça IP i un identificador adicional. Els mitjans poden utilitzar cookies o l'Identificador d'Alta de registre.

Durada Pàgina Vista:

Temps acumulat en segons de totes les pàgines vistes (en visites de dues o més pàgines vistes), dividit pel nombre total de pàgines vistes.

Durada Visita:

Temps en segons de totes les visites de dues o més pàgines vistes, dividit pel nombre total de dos o més pàgines vistes.

Tràfic nacional:

Audiència/difusió corresponent a Espanya mesurada sobre la base de les dades de les adreces IP registrades pel sistema de mesurament.

7. Opinió

De OJDinteractiva, la divisió de INFORMACIÓN Y CONTROL DE PUBLICACIONES S.A.:

Hem examinat la informació facilitada per l'editor del mitjà electrònic per al període que comprèn la present certificació.

El nostre examen s'ha realitzat d'acord amb les normes i procediments establerts en les Normes Tècniques per al Control dels Mitjans Electrònics de Comunicació.

En la nostra opinió, la present acta presenta raonablement la difusió/audiència registrada per aquest mitjà electrònic.

ADVERTENCIA:

La feina de OJDinteractiva, la divisió de INFORMACIÓN Y CONTROL DE PUBLICACIONES S.A (INTROL) es limita a la realització de proves per a la revisió de les dades de recompte subministrats per l'editor amb la finalitat d'expressar una opinió sobre la *razonabilidad d'aquestes dades d'acord amb les Normes Tècniques per al control dels MEC.

Per tant, INTROL no accepta responsabilitat alguna per les inexactituds o errors que puguin existir en les dades de recompte. Tampoc accepta cap responsabilitat per la falsedat en les dades de recompte rebuts de l'editor, ni per altres dades de mesurament que no estan inclosos en l'anàlisi.