



INFORMACIÓN Y CONTROL DE PUBLICACIONES, S.A.

Serrano, 21 - 6 planta - Tel. 91 435 00 32 Fax 91 435 96 05 - 28001 MADRID
Entença, 218 Entr. 7 - Tel 93 439 24 18 Fax 93 419 25 34 - 08029 BARCELONA

Títol: LAFURA.CAT
URL Primària: http://www.lafura.cat
Editor: Penedès Edicions, S.L.
Domicili: C/ Germanor, 3 bjs
Ciutat: 08720 VILAFRANCA DEL PENEDÈS
Teléfono: 93 890 24 55
Fax: 93 817 16 25
E-mail:
Clasificació: Notícies i Informació
Sub-Clasificació: Notícies d'interès especial



1. Xifres totals i promitjos (Nacional i Internacional)

MES - ANY	NAVEGADORS ÚNICS	VISITES	PÀGINES
Desembre - 2012	11.087	16.089	48.143
PROMIG DIARI	474	519	1.553
PROMIG DILLUNS-DIVENDRES	506	560	1.653
PROMIG DISSABTE-DIUMENGE	406	434	1.343
PAGINES / VISITES	2,99		
DURADA MITJA VISITES	0:03:48		
DURADA MITJA PAGINES	0:01:16		

2. Seccions (Nacional i Internacional)

	PÀGINES	%
HOME	10.590	22.00 %
RESTA	37.553	78.00 %

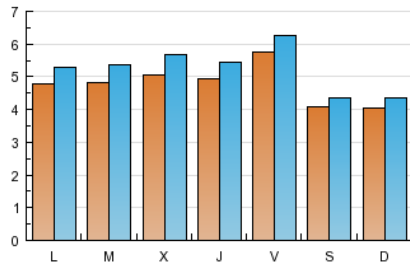
3. Per dia del mes (Nacional i Internacional)

<u>Dia</u>	<u>N. únics</u>	<u>Visites</u>	<u>Pàgines</u>	<u>Dia</u>	<u>N. únics</u>	<u>Visites</u>	<u>Pàgines</u>	<u>Dia</u>	<u>N. únics</u>	<u>Visites</u>	<u>Pàgines</u>
1	408	437	1.295	11	541	619	1.920	21	557	624	1.918
2	455	494	1.588	12	529	592	1.584	22	404	434	1.259
3	552	618	1.964	13	517	570	1.710	23	335	359	901
4	564	621	1.715	14	734	793	2.416	24	333	355	859
5	604	674	2.004	15	397	418	1.612	25	281	293	896
6	497	540	1.504	16	401	420	1.318	26	325	356	1.080
7	525	575	1.848	17	564	638	2.137	27	461	497	1.316
8	420	446	1.536	18	545	609	2.133	28	478	518	1.399
9	470	513	1.595	19	569	647	1.810	29	412	435	1.333
10	646	715	2.092	20	501	578	1.642	30	361	382	991
								31	303	319	768

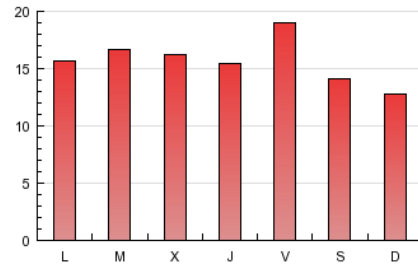
4. Gràfiques (Nacional i Internacional)

4.1 Per dia de la setmana (promig)

N. únics / Visites (x 100)

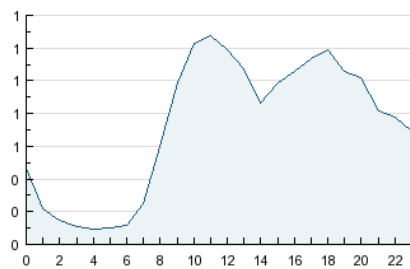


Pàgines (x 100)

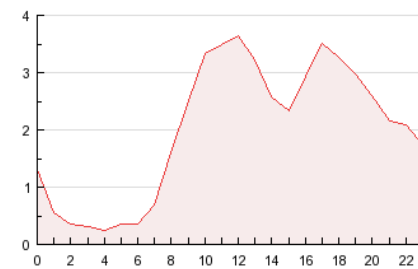


4.2 Per franja horària (promig)

Visites (x 1000)

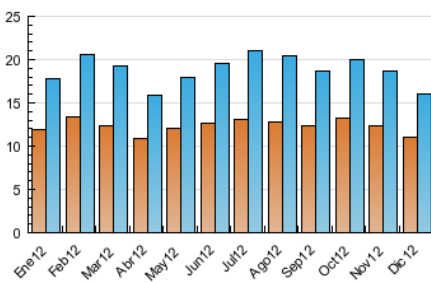


Pàgines (x 1000)

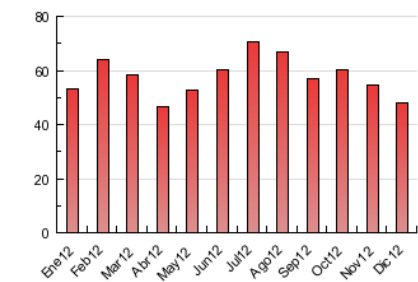


4.3 Per mesos

N. únics / Visites (x 1000)



Pàgines (x 1000)





INFORMACIÓN Y CONTROL DE PUBLICACIONES, S.A.

Serrano, 21 - 6 planta - Tel. 91 435 00 32 Fax 91 435 96 05 - 28001 MADRID
Entença, 218 Entr. 7 - Tel 93 439 24 18 Fax 93 419 25 34 - 08029 BARCELONA

Anexe - Tràfic Nacional

Títol: LAFURA.CAT
URL Primària: http://www.lafura.cat
Editor: Penedès Edicions, S.L.
Domicili: C/ Germanor, 3 bjs
Ciutat: 08720 VILAFRANCA DEL PENEDÈS
Telèfon: 93 890 24 55
Fax: 93 817 16 25
E-mail:
Clasificació: Notícies i Informació
Sub-Clasificació: Notícies d'interès especial



1. Xifres totals i promitjos (Nacional)

MES - ANY	NAVEGADORS ÚNICS	VISITES	PÀGINES
Desembre - 2012	10.255	15.143	46.664
PROMIG DIARI	444	488	1.505
PROMIG DILLUNS-DIVENDRES	474	527	1.604
PROMIG DISSABTE-DIUMENGE	381	408	1.299
PÀGINES / VISITES	3,08		
DURADA MITJA VISITES	0:03:55		
DURADA MITJA PÀGINES	0:01:16		

2. Seccions (Nacional)

	PÀGINES	%
HOME	10.290	22.05 %
RESTA	36.374	77.95 %

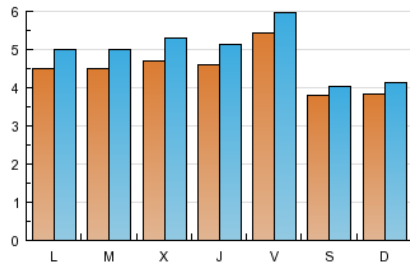
3. Per dia del mes (Nacional)

Dia	N. únics	Visites	Pàgines	Dia	N. únics	Visites	Pàgines	Dia	N. únics	Visites	Pàgines
1	391	420	1.273	11	506	583	1.866	21	530	596	1.865
2	430	467	1.545	12	498	560	1.538	22	374	405	1.200
3	523	589	1.927	13	469	519	1.640	23	328	352	889
4	525	582	1.653	14	689	746	2.339	24	321	343	846
5	562	631	1.945	15	368	387	1.513	25	257	269	862
6	457	500	1.439	16	359	378	1.265	26	310	341	1.056
7	499	549	1.811	17	530	603	2.092	27	442	478	1.286
8	386	412	1.485	18	507	571	2.089	28	459	495	1.350
9	457	499	1.571	19	515	590	1.732	29	377	400	1.285
10	594	663	1.994	20	475	551	1.603	30	341	362	961
								31	286	302	744

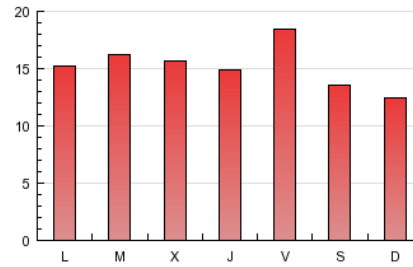
4. Gràfiques (Nacional)

4.1 Per dia de la setmana (promig)

N. únics / Visites (x 100)

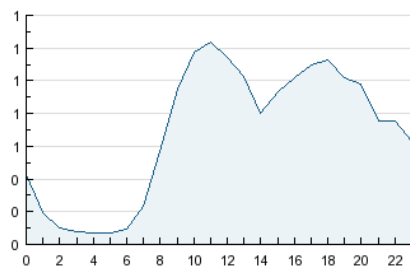


Pàgines (x 100)

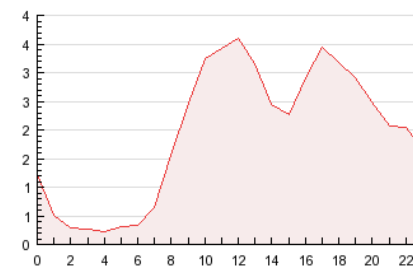


4.2 Per franja horària (promig)

Visites (x 1000)

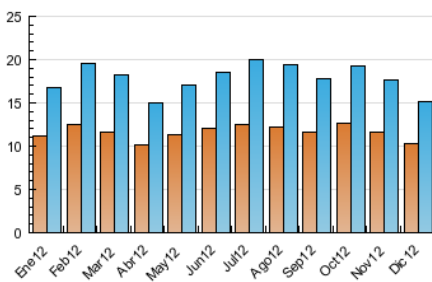


Pàgines (x 1000)

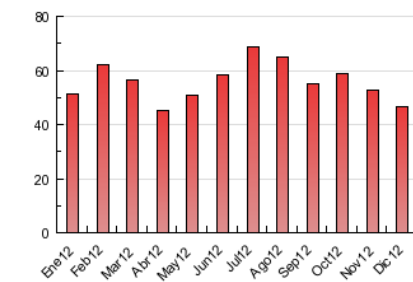


4.3 Per mesos

N. únics / Visites (x 1000)



Pàgines (x 1000)



5. Observacions

Este Medio Electrónico de Comunicación ha sido medido por la herramienta Site Census de Nielsen Online que ha obtenido la calificación de *** (3 estrellas) en la homologación de OJDInteractiva

6. Definicions bàsiques (Para més informació cal veure Normes Tècniques per al Control dels Mitjans Electrònics de Comunicació)

Pàgina Vista::

Conjunt de fitxers enviat a un usuari com a resultat d'una petició del mateix rebuda pel servidor. Quan la pàgina està formada per diversos marcs (*frames), el conjunt dels mateixos tindrà, a l'efecte de *còmputo, la consideració d'una pàgina unitària.

Visita:

Una seqüència ininterrompuda de pàgines servides a un usuari vàlid. Si aquest usuari no realitza peticions de pàgines en un període de temps (30 min) la següent petició constituirà l'inici d'una nova visita.

Navegador Únic:

Total de combinacions úniques d'una adreça IP i un identificador adicional. Els mitjans poden utilitzar cookies o l'Identificador d'Alta de registre.

Durada Pàgina Vista:

Temps acumulat en segons de totes les pàgines vistes (en visites de dues o més pàgines vistes), dividit pel nombre total de pàgines vistes.

Durada Visita:

Temps en segons de totes les visites de dues o més pàgines vistes, dividit pel nombre total de dos o més pàgines vistes.

Tràfic nacional:

Audiència/difusió corresponent a Espanya mesurada sobre la base de les dades de les adreces IP registrades pel sistema de mesurament.

7. Opinió

De OJDinteractiva, la divisió de INFORMACIÓN Y CONTROL DE PUBLICACIONES S.A.:

Hem examinat la informació facilitada per l'editor del mitjà electrònic per al període que comprèn la present certificació.

El nostre examen s'ha realitzat d'acord amb les normes i procediments establerts en les Normes Tècniques per al Control dels Mitjans Electrònics de Comunicació.

En la nostra opinió, la present acta presenta raonablement la difusió/audiència registrada per aquest mitjà electrònic.

ADVERTENCIA:

La feina de OJDinteractiva, la divisió de INFORMACIÓN Y CONTROL DE PUBLICACIONES S.A (INTROL) es limita a la realització de proves per a la revisió de les dades de recompte subministrats per l'editor amb la finalitat d'expressar una opinió sobre la *razonabilidad d'aquestes dades d'acord amb les Normes Tècniques per al control dels MEC.

Per tant, INTROL no accepta responsabilitat alguna per les inexactituds o errors que puguin existir en les dades de recompte. Tampoc accepta cap responsabilitat per la falsedat en les dades de recompte rebuts de l'editor, ni per altres dades de mesurament que no estan inclosos en l'anàlisi.