



INFORMACIÓN Y CONTROL DE PUBLICACIONES, S.A.

Serrano, 21 - 6 planta - Tel. 91 435 00 32 Fax 91 435 96 05 - 28001 MADRID
Entença, 218 Entr. 7 - Tel 93 439 24 18 Fax 93 419 25 34 - 08029 BARCELONA

Títol: LAFURA.CAT
URL Primària: http://www.lafura.cat
Editor: Penedès Edicions, S.L.
Domicili: C/ Germanor, 3 bjs
Ciutat: 08720 VILAFRANCA DEL PENEDÈS
Teléfono: 93 890 24 55
Fax: 93 817 16 25
E-mail:
Clasificació: Notícies i Informació
Sub-Clasificació: Notícies d'interès especial



1. Xifres totals i promitjos (Nacional i Internacional)

MES - ANY	NAVEGADORS ÚNICS	VISITES	PÀGINES
Novembre - 2012	12.394	18.624	54.591
PROMIG DIARI	562	621	1.820
PROMIG DILLUNS-DIVENDRES	619	689	1.984
PROMIG DISSABTE-DIUMENGE	403	434	1.367
PÀGINES / VISITES	2,93		
DURADA MITJA VISITES	0:03:59		
DURADA MITJA PÀGINES	0:01:22		

2. Seccions (Nacional i Internacional)

	PÀGINES	%
HOME	13.143	24.08 %
RESTA	41.448	75.92 %

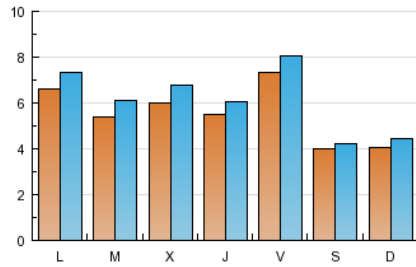
3. Per dia del mes (Nacional i Internacional)

<u>Dia</u>	<u>N. únics</u>	<u>Visites</u>	<u>Pàgines</u>	<u>Dia</u>	<u>N. únics</u>	<u>Visites</u>	<u>Pàgines</u>	<u>Dia</u>	<u>N. únics</u>	<u>Visites</u>	<u>Pàgines</u>
1	461	516	1.638	11	418	464	1.211	21	558	619	1.641
2	677	731	2.209	12	651	720	1.998	22	571	626	1.618
3	399	433	1.317	13	553	625	1.934	23	714	782	2.494
4	457	497	1.586	14	732	839	2.041	24	381	410	1.394
5	647	714	2.275	15	572	646	1.843	25	353	385	1.079
6	555	630	2.181	16	775	858	2.583	26	731	814	2.053
7	522	584	1.535	17	378	404	1.394	27	555	630	1.657
8	553	604	1.555	18	405	427	1.345	28	589	665	1.994
9	740	803	2.545	19	621	695	1.865	29	586	647	1.774
10	432	450	1.607	20	496	555	1.818	30	768	851	2.407

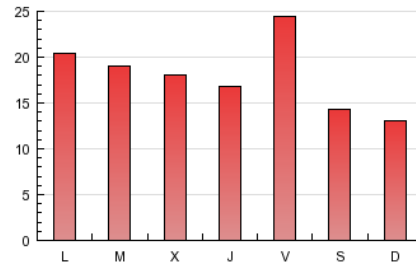
4. Gràfiques (Nacional i Internacional)

4.1 Per dia de la setmana (promig)

N. únics / Visites (x 100)

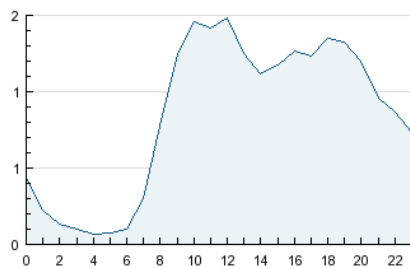


Pàgines (x 100)

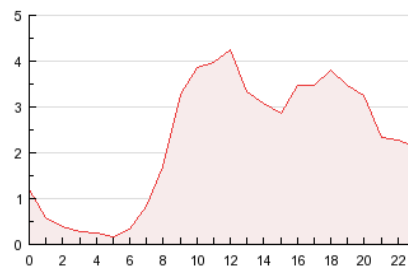


4.2 Per franja horària (promig)

Visites (x 1000)

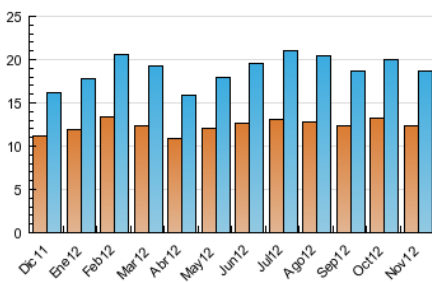


Pàgines (x 1000)

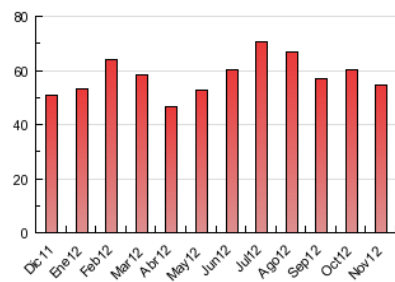


4.3 Per mesos

N. únics / Visites (x 1000)



Pàgines (x 1000)





INFORMACIÓN Y CONTROL DE PUBLICACIONES, S.A.

Serrano, 21 - 6 planta - Tel. 91 435 00 32 Fax 91 435 96 05 - 28001 MADRID
Entença, 218 Entr. 7 - Tel 93 439 24 18 Fax 93 419 25 34 - 08029 BARCELONA

Anexe - Tràfic Nacional

Títol: LAFURA.CAT
URL Primària: http://www.lafura.cat
Editor: Penedès Edicions, S.L.
Domicili: C/ Germanor, 3 bjs
Ciutat: 08720 VILAFRANCA DEL PENEDÈS
Telèfon: 93 890 24 55
Fax: 93 817 16 25
E-mail:
Clasificació: Notícies i Informació
Sub-Clasificació: Notícies d'interès especial



1. Xifres totals i promitjos (Nacional)

MES - ANY	NAVEGADORS ÚNICS	VISITES	PÀGINES
Novembre - 2012	11.612	17.702	52.830
PROMIG DIARI	532	590	1.761
PROMIG DILLUNS-DIVENDRES	587	655	1.923
PROMIG DISSABTE-DIUMENGE	381	411	1.315
PÀGINES / VISITES	2,98		
DURADA MITJA VISITES	0:04:03		
DURADA MITJA PÀGINES	0:01:22		

2. Seccions (Nacional)

	PÀGINES	%
HOME	12.701	24.04 %
RESTA	40.129	75.96 %

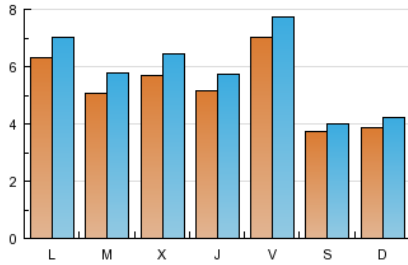
3. Per dia del mes (Nacional)

Dia	N. únics	Visites	Pàgines	Dia	N. únics	Visites	Pàgines	Dia	N. únics	Visites	Pàgines
1	442	496	1.609	11	395	439	1.174	21	528	588	1.560
2	646	699	2.151	12	617	686	1.952	22	530	583	1.555
3	367	399	1.213	13	515	586	1.884	23	679	745	2.427
4	444	484	1.563	14	705	811	2.000	24	363	391	1.354
5	624	691	2.242	15	544	616	1.791	25	328	360	1.044
6	528	602	2.121	16	749	832	2.519	26	693	772	1.967
7	497	559	1.469	17	351	376	1.342	27	522	597	1.587
8	529	577	1.507	18	384	405	1.310	28	543	618	1.925
9	713	774	2.428	19	589	662	1.823	29	533	590	1.685
10	412	430	1.517	20	467	526	1.780	30	728	808	2.331

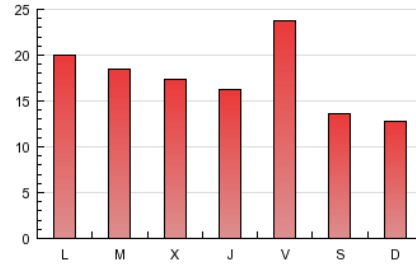
4. Gràfiques (Nacional)

4.1 Per dia de la setmana (promig)

N. únics / Visites (x 100)

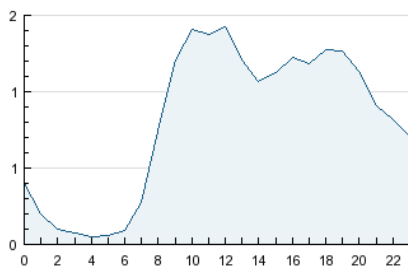


Pàgines (x 100)

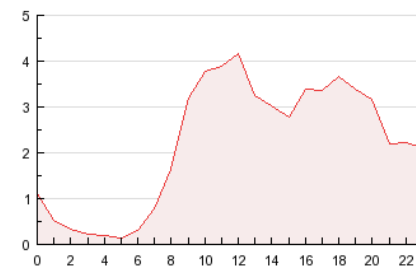


4.2 Per franja horària (promig)

Visites (x 1000)

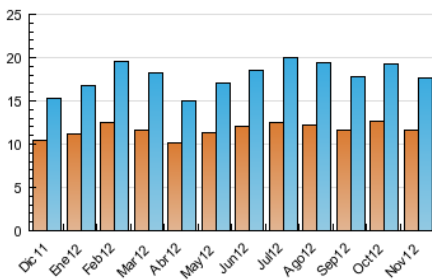


Pàgines (x 1000)

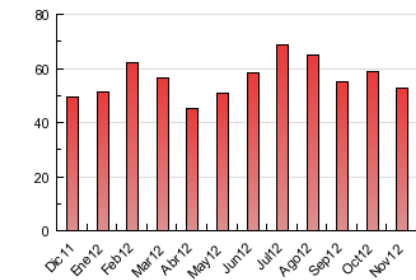


4.3 Per mesos

N. únics / Visites (x 1000)



Pàgines (x 1000)



5. Observacions

Este Medio Electrónico de Comunicación ha sido medido por la herramienta Site Census de Nielsen Online que ha obtenido la calificación de *** (3 estrellas) en la homologación de OJDInteractiva

6. Definicions bàsiques (Para més informació cal veure Normes Tècniques per al Control dels Mitjans Electrònics de Comunicació)

Pàgina Vista::

Conjunt de fitxers enviat a un usuari com a resultat d'una petició del mateix rebuda pel servidor. Quan la pàgina està formada per diversos marcs (*frames), el conjunt dels mateixos tindrà, a l'efecte de *còmputo, la consideració d'una pàgina unitària.

Visita:

Una seqüència ininterrompuda de pàgines servides a un usuari vàlid. Si aquest usuari no realitza peticions de pàgines en un període de temps (30 min) la següent petició constituirà l'inici d'una nova visita.

Navegador Únic:

Total de combinacions úniques d'una adreça IP i un identificador adicional. Els mitjans poden utilitzar cookies o l'Identificador d'Alta de registre.

Durada Pàgina Vista:

Temps acumulat en segons de totes les pàgines vistes (en visites de dues o més pàgines vistes), dividit pel nombre total de pàgines vistes.

Durada Visita:

Temps en segons de totes les visites de dues o més pàgines vistes, dividit pel nombre total de dos o més pàgines vistes.

Tràfic nacional:

Audiència/difusió corresponent a Espanya mesurada sobre la base de les dades de les adreces IP registrades pel sistema de mesurament.

7. Opinió

De OJDinteractiva, la divisió de INFORMACIÓN Y CONTROL DE PUBLICACIONES S.A.:

Hem examinat la informació facilitada per l'editor del mitjà electrònic per al període que comprèn la present certificació.

El nostre examen s'ha realitzat d'acord amb les normes i procediments establerts en les Normes Tècniques per al Control dels Mitjans Electrònics de Comunicació.

En la nostra opinió, la present acta presenta raonablement la difusió/audiència registrada per aquest mitjà electrònic.

ADVERTENCIA:

La feina de OJDinteractiva, la divisió de INFORMACIÓN Y CONTROL DE PUBLICACIONES S.A (INTROL) es limita a la realització de proves per a la revisió de les dades de recompte subministrats per l'editor amb la finalitat d'expressar una opinió sobre la *razonabilidad d'aquestes dades d'acord amb les Normes Tècniques per al control dels MEC.

Per tant, INTROL no accepta responsabilitat alguna per les inexactituds o errors que puguin existir en les dades de recompte. Tampoc accepta cap responsabilitat per la falsedat en les dades de recompte rebuts de l'editor, ni per altres dades de mesurament que no estan inclosos en l'anàlisi.