



INFORMACIÓN Y CONTROL DE PUBLICACIONES, S.A.

Serrano, 21 - 6 planta - Tel. 91 435 00 32 Fax 91 435 96 05 - 28001 MADRID
Entença, 218 Entr. 7 - Tel 93 439 24 18 Fax 93 419 25 34 - 08029 BARCELONA

Títol: ANOIA DIARI
URL Primària: http://www.anoiadiari.cat
Editor: Zoom Mundi, S.L.
Domicili: Amor, 11, 3^è 1^à
Ciutat: 08700 IGUALADA
Teléfono: 670 430 428
Fax:
E-mail:
Clasificació: Notícies i Informació
Sub-Clasificació: Notícies d'interès especial

anoiadiari.cat

1. Xifres totals i promitjos (Nacional i Internacional)

MES - ANY	NAVEGADORS ÚNICS	VISITES	PÀGINES
Novembre - 2012	29.123	61.554	167.106
PROMIG DIARI	1.716	2.052	5.570
PROMIG DILLUNS-DIVENDRES	1.973	2.369	6.506
PROMIG DISSABTE-DIUMENGE	1.009	1.179	2.997
PAGINES / VISITES	2,71		
DURADA MITJA VISITES	0:02:35		
DURADA MITJA PAGINES	0:00:54		

2. Seccions (Nacional i Internacional)

	PÀGINES	%
HOME	47.492	28.42 %
RESTA	119.614	71.58 %

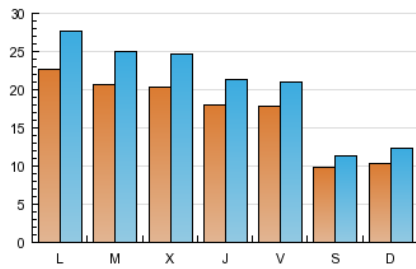
3. Per dia del mes (Nacional i Internacional)

Dia	N. únics	Visites	Pàgines	Dia	N. únics	Visites	Pàgines	Dia	N. únics	Visites	Pàgines
1	1.171	1.352	2.910	11	987	1.129	3.151	21	1.850	2.208	5.340
2	1.375	1.627	3.859	12	2.235	2.730	8.361	22	1.877	2.182	5.110
3	934	1.088	2.459	13	2.160	2.628	7.266	23	1.695	1.967	4.920
4	1.024	1.210	2.612	14	2.477	3.152	8.000	24	1.022	1.164	2.848
5	1.929	2.356	8.127	15	1.984	2.395	7.548	25	1.168	1.492	3.916
6	1.737	2.076	5.302	16	1.755	2.047	6.473	26	2.907	3.565	9.703
7	1.921	2.233	5.427	17	960	1.093	2.519	27	2.589	3.138	8.063
8	2.070	2.492	6.294	18	923	1.080	2.680	28	1.902	2.284	5.448
9	2.135	2.518	10.318	19	1.995	2.386	7.566	29	1.886	2.256	5.574
10	1.050	1.176	3.788	20	1.773	2.173	5.253	30	1.985	2.357	6.271

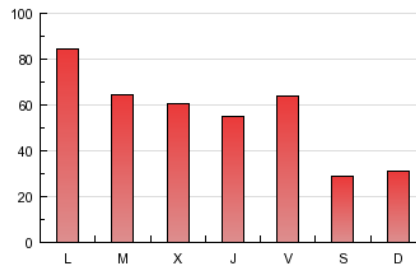
4. Gràfiques (Nacional i Internacional)

4.1 Per dia de la setmana (promig)

N. únics / Visites (x 100)



Pàgines (x 100)

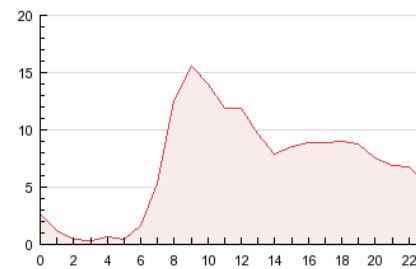


4.2 Per franja horària (promig)

Visites (x 1000)

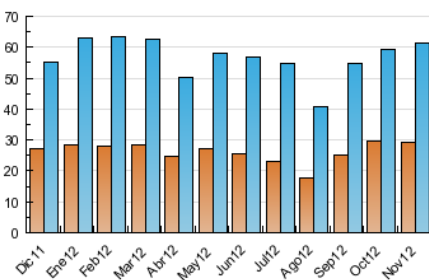


Pàgines (x 1000)

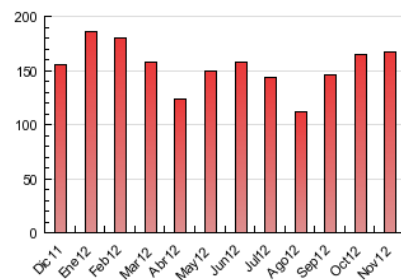


4.3 Per mesos

N. únics / Visites (x 1000)



Pàgines (x 1000)





INFORMACIÓN Y CONTROL DE PUBLICACIONES, S.A.

Serrano, 21 - 6 planta - Tel. 91 435 00 32 Fax 91 435 96 05 - 28001 MADRID
Entença, 218 Entr. 7 - Tel 93 439 24 18 Fax 93 419 25 34 - 08029 BARCELONA

Anexe - Tràfic Nacional

Títol: ANOIA DIARI
URL Primària: http://www.anoiadiari.cat
Editor: Zoom Mundi, S.L.
Domicili: Amor, 11, 3^{er} 1^a
Ciutat: 08700 IGUALADA
Teléfono: 670 430 428
Fax:
E-mail:
Clasificació: Notícies i Informació
Sub-Clasificació: Notícies d'interès especial

anoiadiari.cat

1. Xifres totals i promitjos (Nacional)

MES - ANY	NAVEGADORS ÚNICS	VISITES	PÀGINES
Novembre - 2012	27.469	58.836	161.814
PROMIG DIARI	1.633	1.961	5.394
PROMIG DILLUNS-DIVENDRES	1.878	2.265	6.303
PROMIG DISSABTE-DIUMENGE	960	1.125	2.892
PÀGINES / VISITES	2,75		
DURADA MITJA VISITES	0:02:36		
DURADA MITJA PÀGINES	0:00:54		

2. Seccions (Nacional)

	PÀGINES	%
HOME	46.124	28.50 %
RESTA	115.690	71.50 %

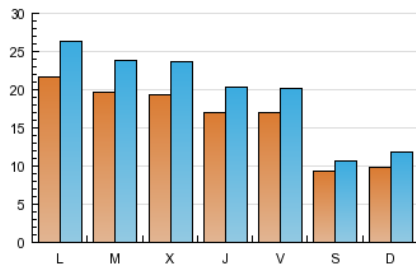
3. Per dia del mes (Nacional)

Dia	N. únics	Visites	Pàgines	Dia	N. únics	Visites	Pàgines	Dia	N. únics	Visites	Pàgines
1	1.099	1.273	2.779	11	940	1.076	3.064	21	1.741	2.092	5.123
2	1.298	1.547	3.719	12	2.117	2.590	8.092	22	1.766	2.056	4.868
3	883	1.031	2.329	13	2.038	2.493	7.028	23	1.626	1.894	4.784
4	985	1.170	2.526	14	2.379	3.042	7.766	24	972	1.112	2.768
5	1.837	2.254	7.875	15	1.897	2.305	7.359	25	1.115	1.427	3.799
6	1.646	1.981	5.091	16	1.690	1.983	6.273	26	2.786	3.430	9.465
7	1.838	2.145	5.254	17	916	1.042	2.439	27	2.478	3.014	7.860
8	1.972	2.385	6.105	18	882	1.033	2.575	28	1.803	2.175	5.198
9	2.050	2.420	10.054	19	1.903	2.284	7.353	29	1.797	2.164	5.440
10	987	1.108	3.638	20	1.683	2.071	5.099	30	1.877	2.239	6.091

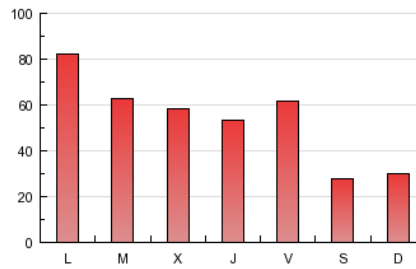
4. Gràfiques (Nacional)

4.1 Per dia de la setmana (promig)

N. únics / Visites (x 100)

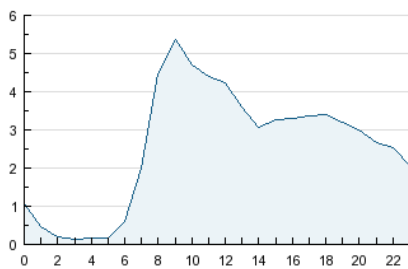


Pàgines (x 100)

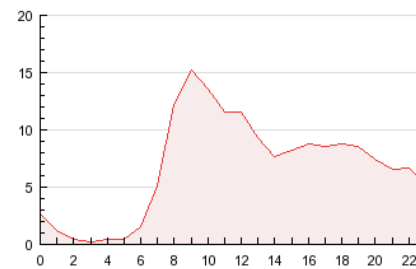


4.2 Per franja horària (promig)

Visites (x 1000)

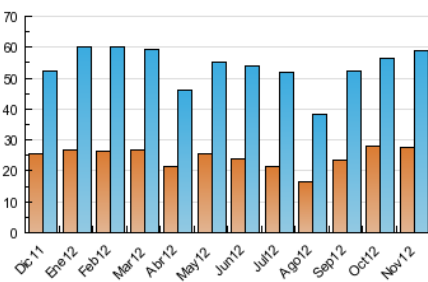


Pàgines (x 1000)

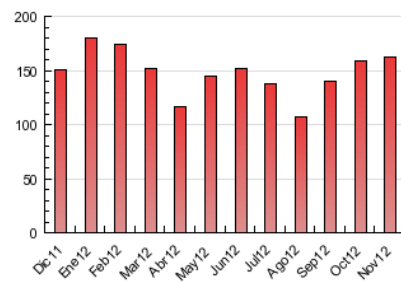


4.3 Per mesos

N. únics / Visites (x 1000)



Pàgines (x 1000)



5. Observacions

Este Medio Electrónico de Comunicación ha sido medido por la herramienta Site Census de Nielsen Online que ha obtenido la calificación de *** (3 estrellas) en la homologación de OJDInteractiva

6. Definicions bàsiques (Para més informació cal veure Normes Tècniques per al Control dels Mitjans Electrònics de Comunicació)

Pàgina Vista::

Conjunt de fitxers enviat a un usuari com a resultat d'una petició del mateix rebuda pel servidor. Quan la pàgina està formada per diversos marcs (*frames), el conjunt dels mateixos tindrà, a l'efecte de *còmputo, la consideració d'una pàgina unitària.

Visita:

Una seqüència ininterrompuda de pàgines servides a un usuari vàlid. Si aquest usuari no realitza peticions de pàgines en un període de temps (30 min) la següent petició constituirà l'inici d'una nova visita.

Navegador Únic:

Total de combinacions úniques d'una adreça IP i un identificador adicional. Els mitjans poden utilitzar cookies o l'Identificador d'Alta de registre.

Durada Pàgina Vista:

Temps acumulat en segons de totes les pàgines vistes (en visites de dues o més pàgines vistes), dividit pel nombre total de pàgines vistes.

Durada Visita:

Temps en segons de totes les visites de dues o més pàgines vistes, dividit pel nombre total de dos o més pàgines vistes.

Tràfic nacional:

Audiència/difusió corresponent a Espanya mesurada sobre la base de les dades de les adreces IP registrades pel sistema de mesurament.

7. Opinió

De OJDinteractiva, la divisió de INFORMACIÓN Y CONTROL DE PUBLICACIONES S.A.:

Hem examinat la informació facilitada per l'editor del mitjà electrònic per al període que comprèn la present certificació.

El nostre examen s'ha realitzat d'acord amb les normes i procediments establerts en les Normes Tècniques per al Control dels Mitjans Electrònics de Comunicació.

En la nostra opinió, la present acta presenta raonablement la difusió/audiència registrada per aquest mitjà electrònic.

ADVERTENCIA:

La feina de OJDinteractiva, la divisió de INFORMACIÓN Y CONTROL DE PUBLICACIONES S.A (INTROL) es limita a la realització de proves per a la revisió de les dades de recompte subministrats per l'editor amb la finalitat d'expressar una opinió sobre la *razonabilidad d'aquestes dades d'acord amb les Normes Tècniques per al control dels MEC.

Per tant, INTROL no accepta responsabilitat alguna per les inexactituds o errors que puguin existir en les dades de recompte. Tampoc accepta cap responsabilitat per la falsedat en les dades de recompte rebuts de l'editor, ni per altres dades de mesurament que no estan inclosos en l'anàlisi.