



INFORMACIÓN Y CONTROL DE PUBLICACIONES, S.A.

Serrano, 21 - 6 planta - Tel. 91 435 00 32 Fax 91 435 96 05 - 28001 MADRID
Entença, 218 Entr. 7 - Tel 93 439 24 18 Fax 93 419 25 34 - 08029 BARCELONA

Títol: ANOIA DIARI
URL Primària: http://www.anoiadiari.cat
Editor: Zoom Mundi, S.L.
Domicili: Amor, 11, 3^è 1^à
Ciutat: 08700 IGUALADA
Teléfono: 670 430 428
Fax:
E-mail:
Clasificació: Notícies i Informació
Sub-Clasificació: Notícies d'interès especial

anoiadiari.cat

1. Xifres totals i promitjos (Nacional i Internacional)

MES - ANY	NAVEGADORS ÚNICS	VISITES	PÀGINES
Septembre - 2012	25.234	54.959	145.386
PROMIG DIARI	1.521	1.832	4.846
PROMIG DILLUNS-DIVENDRES	1.811	2.194	5.925
PROMIG DISSABTE-DIUMENGE	943	1.108	2.688
PAGINES / VISITES	2,65		
DURADA MITJA VISITES	0:02:40		
DURADA MITJA PAGINES	0:00:58		

2. Seccions (Nacional i Internacional)

	PÀGINES	%
HOME	44.125	30.35 %
RESTA	101.261	69.65 %

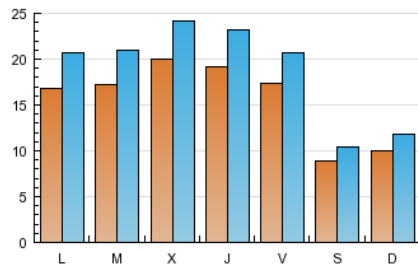
3. Per dia del mes (Nacional i Internacional)

Dia	N. únics	Visites	Pàgines	Dia	N. únics	Visites	Pàgines	Dia	N. únics	Visites	Pàgines
1	797	968	2.474	11	1.235	1.431	3.466	21	1.785	2.128	5.602
2	805	978	2.414	12	1.816	2.190	6.902	22	888	1.027	2.246
3	1.365	1.725	6.355	13	1.771	2.146	5.219	23	867	1.058	2.453
4	1.710	2.112	5.817	14	1.738	2.070	5.304	24	1.760	2.174	7.103
5	1.815	2.228	6.702	15	984	1.117	2.450	25	1.810	2.210	5.719
6	2.153	2.550	5.943	16	1.020	1.206	2.570	26	1.986	2.437	6.117
7	1.629	1.919	4.954	17	1.898	2.332	5.472	27	2.065	2.488	6.427
8	943	1.112	2.716	18	2.111	2.613	6.547	28	1.812	2.157	6.284
9	965	1.138	3.065	19	2.357	2.831	8.448	29	844	963	2.645
10	1.702	2.047	5.148	20	1.699	2.088	4.979	30	1.313	1.516	3.845

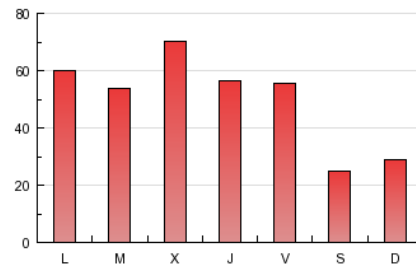
4. Gràfiques (Nacional i Internacional)

4.1 Per dia de la setmana (promig)

N. únics / Visites (x 100)

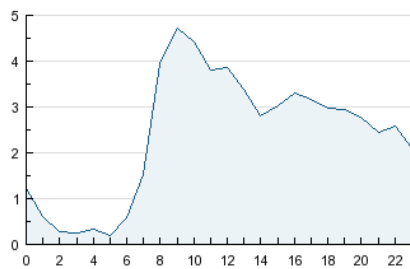


Pàgines (x 100)

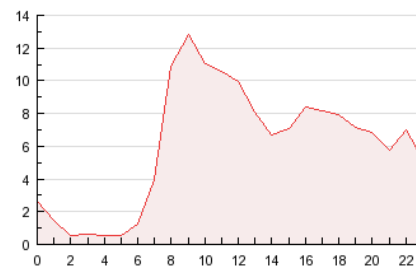


4.2 Per franja horària (promig)

Visites (x 1000)

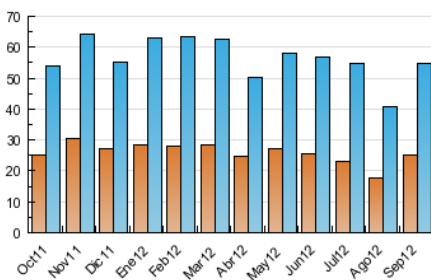


Pàgines (x 1000)

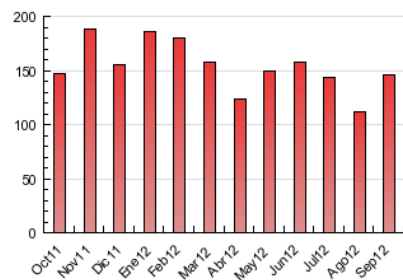


4.3 Per mesos

N. únics / Visites (x 1000)



Pàgines (x 1000)





INFORMACIÓN Y CONTROL DE PUBLICACIONES, S.A.

Serrano, 21 - 6 planta - Tel. 91 435 00 32 Fax 91 435 96 05 - 28001 MADRID
Entença, 218 Entr. 7 - Tel 93 439 24 18 Fax 93 419 25 34 - 08029 BARCELONA

Anexe - Tràfic Nacional

Títol: ANOIA DIARI
URL Primària: http://www.anoiadiari.cat
Editor: Zoom Mundi, S.L.
Domicili: Amor, 11, 3^{er} 1^a
Ciutat: 08700 IGUALADA
Teléfono: 670 430 428
Fax:
E-mail:
Clasificació: Notícies i Informació
Sub-Clasificació: Notícies d'interès especial

anoiadiari.cat

1. Xifres totals i promitjos (Nacional)

MES - ANY	NAVEGADORS ÚNICS	VISITES	PÀGINES
Septembre - 2012	23.641	52.293	140.089
PROMIG DIARI	1.442	1.743	4.670
PROMIG DILLUNS-DIVENDRES	1.715	2.087	5.709
PROMIG DISSABTE-DIUMENGE	896	1.056	2.590
PÀGINES / VISITES	2,68		
DURADA MITJA VISITES	0:02:41		
DURADA MITJA PÀGINES	0:00:57		

2. Seccions (Nacional)

	PÀGINES	%
HOME	42.694	30.48 %
RESTA	97.395	69.52 %

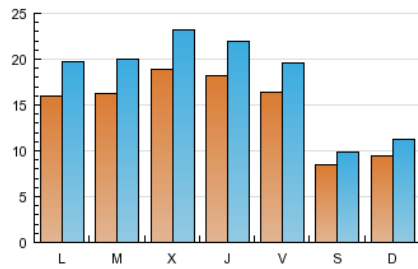
3. Per dia del mes (Nacional)

Dia	N. únics	Visites	Pàgines	Dia	N. únics	Visites	Pàgines	Dia	N. únics	Visites	Pàgines
1	753	922	2.397	11	1.160	1.350	3.259	21	1.682	2.013	5.391
2	773	940	2.360	12	1.741	2.107	6.663	22	851	981	2.165
3	1.311	1.660	6.177	13	1.669	2.027	4.981	23	830	1.020	2.375
4	1.640	2.034	5.668	14	1.634	1.952	5.099	24	1.670	2.070	6.872
5	1.707	2.110	6.502	15	928	1.058	2.353	25	1.711	2.102	5.510
6	2.026	2.407	5.660	16	962	1.138	2.450	26	1.885	2.327	5.896
7	1.537	1.811	4.767	17	1.797	2.214	5.259	27	1.953	2.359	6.182
8	891	1.058	2.627	18	2.008	2.498	6.316	28	1.710	2.048	6.048
9	915	1.086	2.902	19	2.241	2.707	8.188	29	804	919	2.568
10	1.600	1.940	4.964	20	1.620	2.001	4.783	30	1.248	1.434	3.707

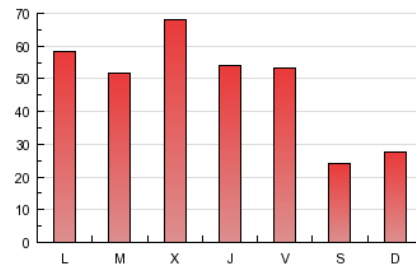
4. Gràfiques (Nacional)

4.1 Per dia de la setmana (promig)

N. únics / Visites (x 100)

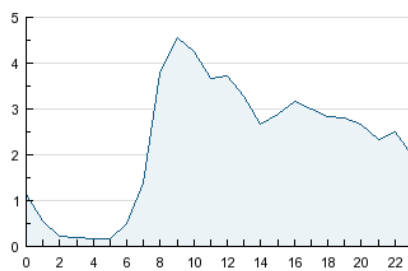


Pàgines (x 100)

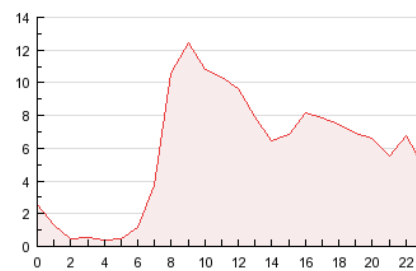


4.2 Per franja horària (promig)

Visites (x 1000)

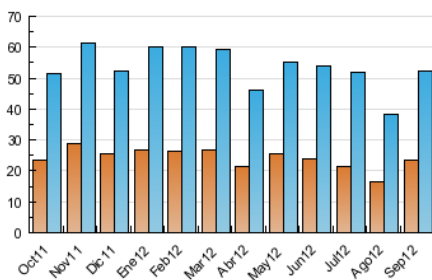


Pàgines (x 1000)

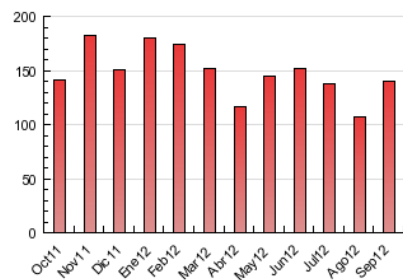


4.3 Per mesos

N. únics / Visites (x 1000)



Pàgines (x 1000)



5. Observacions

Este Medio Electrónico de Comunicación ha sido medido por la herramienta Site Census de Nielsen Online que ha obtenido la calificación de *** (3 estrellas) en la homologación de OJDInteractiva

6. Definicions bàsiques (Para més informació cal veure Normes Tècniques per al Control dels Mitjans Electrònics de Comunicació)

Pàgina Vista::

Conjunt de fitxers enviat a un usuari com a resultat d'una petició del mateix rebuda pel servidor. Quan la pàgina està formada per diversos marcs (*frames), el conjunt dels mateixos tindrà, a l'efecte de *còmputo, la consideració d'una pàgina unitària.

Visita:

Una seqüència ininterrompuda de pàgines servides a un usuari vàlid. Si aquest usuari no realitza peticions de pàgines en un període de temps (30 min) la següent petició constituirà l'inici d'una nova visita.

Navegador Únic:

Total de combinacions úniques d'una adreça IP i un identificador adicional. Els mitjans poden utilitzar cookies o l'Identificador d'Alta de registre.

Durada Pàgina Vista:

Temps acumulat en segons de totes les pàgines vistes (en visites de dues o més pàgines vistes), dividit pel nombre total de pàgines vistes.

Durada Visita:

Temps en segons de totes les visites de dues o més pàgines vistes, dividit pel nombre total de dos o més pàgines vistes.

Tràfic nacional:

Audiència/difusió corresponent a Espanya mesurada sobre la base de les dades de les adreces IP registrades pel sistema de mesurament.

7. Opinió

De OJDinteractiva, la divisió de INFORMACIÓN Y CONTROL DE PUBLICACIONES S.A.:

Hem examinat la informació facilitada per l'editor del mitjà electrònic per al període que comprèn la present certificació.

El nostre examen s'ha realitzat d'acord amb les normes i procediments establerts en les Normes Tècniques per al Control dels Mitjans Electrònics de Comunicació.

En la nostra opinió, la present acta presenta raonablement la difusió/audiència registrada per aquest mitjà electrònic.

ADVERTENCIA:

La feina de OJDinteractiva, la divisió de INFORMACIÓN Y CONTROL DE PUBLICACIONES S.A (INTROL) es limita a la realització de proves per a la revisió de les dades de recompte subministrats per l'editor amb la finalitat d'expressar una opinió sobre la *razonabilidad d'aquestes dades d'acord amb les Normes Tècniques per al control dels MEC.

Per tant, INTROL no accepta responsabilitat alguna per les inexactituds o errors que puguin existir en les dades de recompte. Tampoc accepta cap responsabilitat per la falsedat en les dades de recompte rebuts de l'editor, ni per altres dades de mesurament que no estan inclosos en l'anàlisi.