



INFORMACIÓN Y CONTROL DE PUBLICACIONES, S.A.

Serrano, 21 - 6 planta - Tel. 91 435 00 32 Fax 91 435 96 05 - 28001 MADRID
Entença, 218 Entr. 7 - Tel 93 439 24 18 Fax 93 419 25 34 - 08029 BARCELONA

Títol: ANOIA DIARI
URL Primària: http://www.anoiadiari.cat
Editor: Zoom Mundi, S.L.
Domicili: Amor, 11, 3^è 1^à
Ciutat: 08700 IGUALADA
Teléfono: 670 430 428
Fax:
E-mail:
Clasificació: Notícies i Informació
Sub-Clasificació: Notícies d'interès especial

anoiadiari.cat

1. Xifres totals i promitjos (Nacional i Internacional)

MES - ANY	NAVEGADORS ÚNICS	VISITES	PÀGINES
Agost - 2012	17.877	40.901	112.186
PROMIG DIARI	1.094	1.319	3.619
PROMIG DILLUNS-DIVENDRES	1.245	1.509	4.167
PROMIG DISSABTE-DIUMENGE	660	775	2.043
PÀGINES / VISITES	2,74		
DURADA MITJA VISITES	0:02:56		
DURADA MITJA PÀGINES	0:01:00		

2. Seccions (Nacional i Internacional)

	PÀGINES	%
HOME	34.726	30.95 %
RESTA	77.460	69.05 %

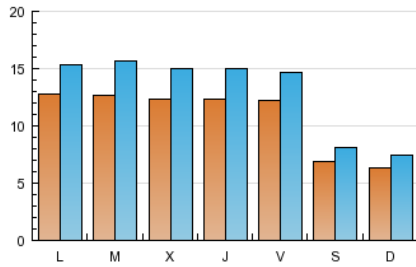
3. Per dia del mes (Nacional i Internacional)

<u>Dia</u>	<u>N. únics</u>	<u>Visites</u>	<u>Pàgines</u>	<u>Dia</u>	<u>N. únics</u>	<u>Visites</u>	<u>Pàgines</u>	<u>Dia</u>	<u>N. únics</u>	<u>Visites</u>	<u>Pàgines</u>
1	1.325	1.597	3.843	11	603	688	1.370	21	1.296	1.568	3.904
2	1.370	1.682	4.386	12	523	597	1.142	22	1.389	1.656	4.113
3	1.292	1.544	3.450	13	1.080	1.281	3.052	23	1.131	1.392	4.224
4	553	648	1.334	14	861	1.014	2.384	24	1.449	1.759	6.879
5	528	601	1.210	15	548	643	1.468	25	899	1.074	3.955
6	1.209	1.440	3.393	16	1.047	1.231	2.628	26	931	1.127	4.180
7	1.173	1.404	3.198	17	1.131	1.326	3.110	27	1.495	1.805	7.241
8	1.165	1.392	3.164	18	703	826	1.754	28	1.756	2.264	8.848
9	1.005	1.236	2.870	19	537	637	1.398	29	1.754	2.195	7.382
10	829	983	2.163	20	1.327	1.600	4.155	30	1.594	1.975	5.193
								31	1.415	1.716	4.795

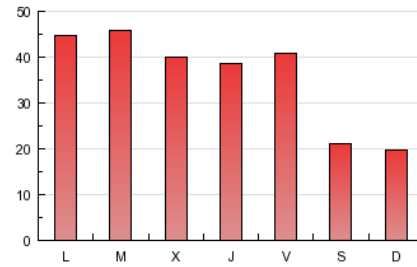
4. Gràfiques (Nacional i Internacional)

4.1 Per dia de la setmana (promig)

N. únics / Visites (x 100)

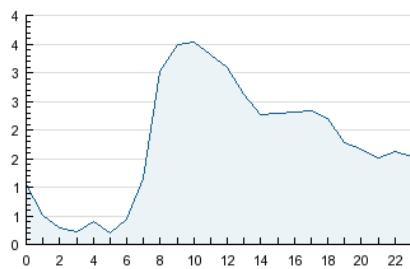


Pàgines (x 100)

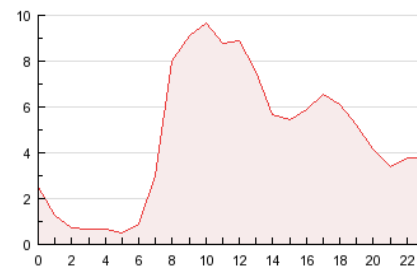


4.2 Per franja horària (promig)

Visites (x 1000)

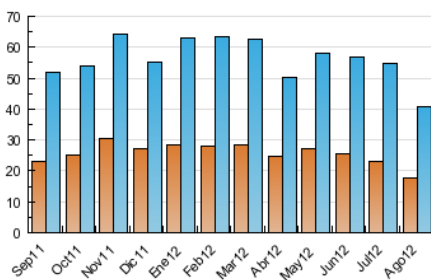


Pàgines (x 1000)

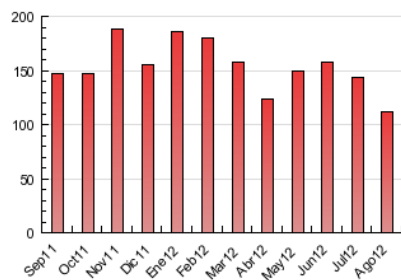


4.3 Per mesos

N. únics / Visites (x 1000)



Pàgines (x 1000)





INFORMACIÓN Y CONTROL DE PUBLICACIONES, S.A.

Serrano, 21 - 6 planta - Tel. 91 435 00 32 Fax 91 435 96 05 - 28001 MADRID
Entença, 218 Entr. 7 - Tel 93 439 24 18 Fax 93 419 25 34 - 08029 BARCELONA

Anexe - Tràfic Nacional

Títol: ANOIA DIARI
URL Primària: http://www.anoiadiari.cat
Editor: Zoom Mundi, S.L.
Domicili: Amor, 11, 3^{er} 1^a
Ciutat: 08700 IGUALADA
Telèfon: 670 430 428
Fax:
E-mail:
Clasificació: Notícies i Informació
Sub-Clasificació: Notícies d'interès especial

anoiadiari.cat

1. Xifres totals i promitjos (Nacional)

MES - ANY	NAVEGADORS ÚNICS	VISITES	PÀGINES
Agost - 2012	16.419	38.331	106.848
PROMIG DIARI	1.020	1.236	3.447
PROMIG DILLUNS-DIVENDRES	1.162	1.415	3.972
PROMIG DISSABTE-DIUMENGE	614	722	1.937
PÀGINES / VISITES	2,79		
DURADA MITJA VISITES	0:02:57		
DURADA MITJA PÀGINES	0:01:00		

2. Seccions (Nacional)

	PÀGINES	%
HOME	33.104	30.98 %
RESTA	73.744	69.02 %

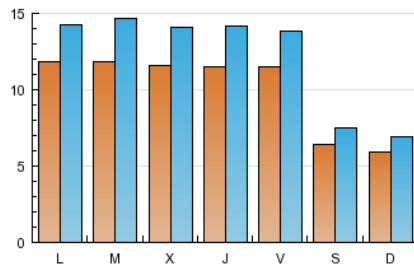
3. Per dia del mes (Nacional)

Dia	N. únics	Visites	Pàgines	Dia	N. únics	Visites	Pàgines	Dia	N. únics	Visites	Pàgines
1	1.235	1.497	3.674	11	553	636	1.274	21	1.203	1.467	3.702
2	1.264	1.564	4.143	12	482	551	1.054	22	1.283	1.539	3.925
3	1.211	1.457	3.267	13	978	1.157	2.758	23	1.058	1.314	4.069
4	514	602	1.232	14	789	932	2.189	24	1.359	1.659	6.583
5	491	556	1.126	15	512	603	1.389	25	843	1.015	3.829
6	1.110	1.328	3.133	16	980	1.154	2.475	26	882	1.069	4.038
7	1.079	1.296	2.988	17	1.053	1.237	2.947	27	1.405	1.705	7.015
8	1.082	1.295	2.985	18	641	753	1.625	28	1.665	2.157	8.569
9	927	1.152	2.731	19	503	596	1.315	29	1.661	2.094	7.163
10	763	907	2.026	20	1.242	1.505	3.928	30	1.508	1.885	5.018
								31	1.351	1.649	4.678

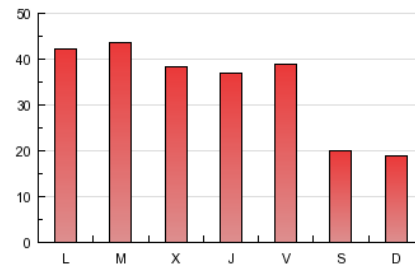
4. Gràfiques (Nacional)

4.1 Per dia de la setmana (promig)

N. únics / Visites (x 100)

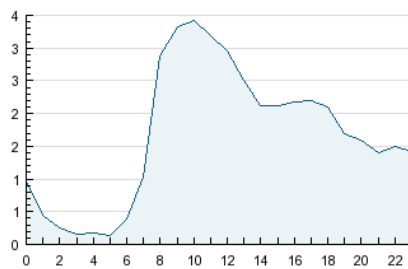


Pàgines (x 100)

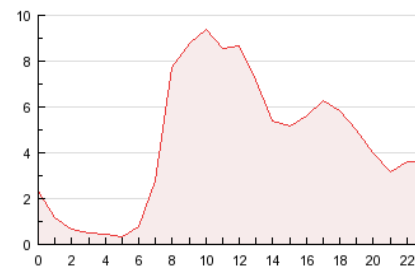


4.2 Per franja horària (promig)

Visites (x 1000)

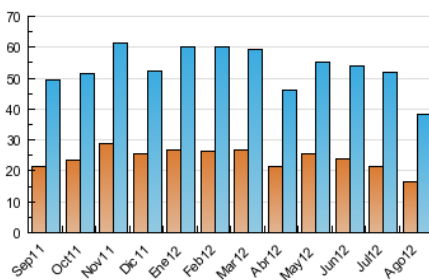


Pàgines (x 1000)

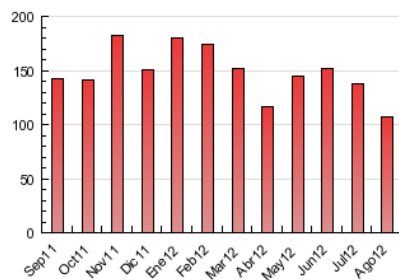


4.3 Per mesos

N. únics / Visites (x 1000)



Pàgines (x 1000)



5. Definicions bàsiques (Para més informació cal veure Normes Tècniques per al Control dels Mitjans Electrònics de Comunicació)

Pàgina Vista::

Conjunt de fitxers enviat a un usuari com a resultat d'una petició del mateix rebuda pel servidor. Quan la pàgina està formada per diversos marcs (*frames), el conjunt dels mateixos tindrà, a l'efecte de *còmputo, la consideració d'una pàgina unitària.

Visita:

Una seqüència ininterrompuda de pàgines servides a un usuari vàlid. Si aquest usuari no realitza peticions de pàgines en un període de temps (30 min) la següent petició constituirà l'inici d'una nova visita.

Navegador Únic:

Total de combinacions úniques d'una adreça IP i un identificador adicional. Els mitjans poden utilitzar cookies o l'Identificador d'Alta de registre.

Durada Pàgina Vista:

Temps acumulat en segons de totes les pàgines vistes (en visites de dues o més pàgines vistes), dividit pel nombre total de pàgines vistes.

Durada Visita:

Temps en segons de totes les visites de dues o més pàgines vistes, dividit pel nombre total de dos o més pàgines vistes.

Tràfic nacional:

Audiència/difusió corresponent a Espanya mesurada sobre la base de les dades de les adreces IP registrades pel sistema de mesurament.

6. Opinió

De OJDinteractiva, la divisió de INFORMACIÓN Y CONTROL DE PUBLICACIONES S.A.:

Hem examinat la informació facilitada per l'editor del mitjà electrònic per al període que comprèn la present certificació.

El nostre examen s'ha realitzat d'acord amb les normes i procediments establerts en les Normes Tècniques per al Control dels Mitjans Electrònics de Comunicació.

En la nostra opinió, la present acta presenta raonablement la difusió/audiència registrada per aquest mitjà electrònic.

ADVERTENCIA:

La feina de OJDinteractiva, la divisió de INFORMACIÓN Y CONTROL DE PUBLICACIONES S.A (INTROL) es limita a la realització de proves per a la revisió de les dades de recompte subministrats per l'editor amb la finalitat d'expressar una opinió sobre la *razonabilidad d'aquestes dades d'acord amb les Normes Tècniques per al control dels MEC.

Per tant, INTROL no accepta responsabilitat alguna per les inexactituds o errors que puguin existir en les dades de recompte. Tampoc accepta cap responsabilitat per la falsedat en les dades de recompte rebuts de l'editor, ni per altres dades de mesurament que no estan inclosos en l'anàlisi.