



INFORMACIÓN Y CONTROL DE PUBLICACIONES, S.A.

Serrano, 21 - 6 planta - Tel. 91 435 00 32 Fax 91 435 96 05 - 28001 MADRID
Entença, 218 Entr. 7 - Tel 93 439 24 18 Fax 93 419 25 34 - 08029 BARCELONA

Títol: ANOIA DIARI
URL Primària: http://www.anoiadiari.cat
Editor: Zoom Mundi, S.L.
Domicili: Amor, 11, 3^{er} 1^a
Ciutat: 08700 IGUALADA
Teléfono: 670 430 428
Fax:
E-mail:
Clasificació: Notícies i Informació
Sub-Clasificació: Notícies d'interès especial

anoiadiari.cat

1. Xifres totals i promitjos (Nacional i Internacional)

MES - ANY	NAVEGADORS ÚNICS	VISITES	PÀGINES
Juliol - 2012	23.142	54.934	143.415
PROMIG DIARI	1.449	1.772	4.626
PROMIG DILLUNS-DIVENDRES	1.729	2.129	5.608
PROMIG DISSABTE-DIUMENGE	764	900	2.226
PAGINES / VISITES	2,61		
DURADA MITJA VISITES	0:02:53		
DURADA MITJA PAGINES	0:01:03		

2. Seccions (Nacional i Internacional)

	PÀGINES	%
HOME	46.380	32.34 %
RESTA	97.035	67.66 %

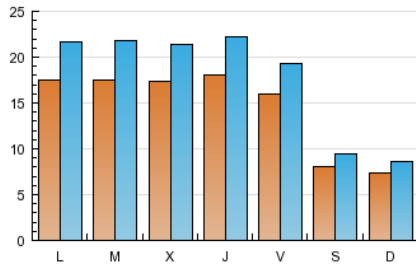
3. Per dia del mes (Nacional i Internacional)

<u>Dia</u>	<u>N. únics</u>	<u>Visites</u>	<u>Pàgines</u>	<u>Dia</u>	<u>N. únics</u>	<u>Visites</u>	<u>Pàgines</u>	<u>Dia</u>	<u>N. únics</u>	<u>Visites</u>	<u>Pàgines</u>
1	859	1.015	2.524	11	1.727	2.138	5.361	21	818	970	2.203
2	1.891	2.356	6.850	12	2.007	2.473	6.483	22	656	786	1.760
3	1.887	2.395	6.674	13	1.465	1.736	4.488	23	1.746	2.175	4.699
4	1.856	2.326	6.647	14	664	783	2.047	24	1.579	1.955	4.839
5	1.712	2.124	5.984	15	748	874	2.234	25	1.638	1.959	4.563
6	1.822	2.226	6.852	16	1.963	2.414	6.644	26	1.583	1.897	4.518
7	911	1.054	2.700	17	1.948	2.449	5.905	27	1.493	1.798	4.403
8	731	883	2.286	18	1.731	2.121	5.510	28	825	960	2.592
9	1.726	2.138	6.365	19	1.936	2.388	5.864	29	661	779	1.691
10	1.867	2.317	5.950	20	1.620	1.952	5.149	30	1.397	1.719	4.868
								31	1.445	1.774	4.762

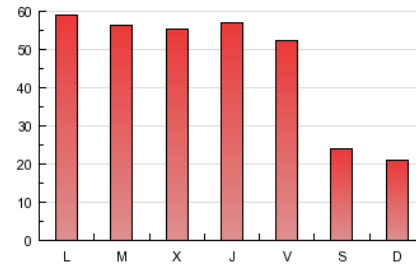
4. Gràfiques (Nacional i Internacional)

4.1 Per dia de la setmana (promig)

N. únics / Visites (x 100)

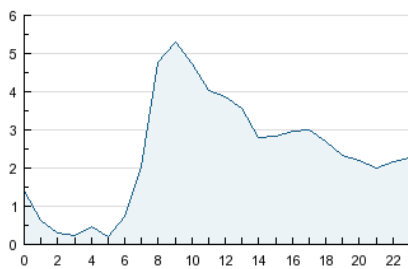


Pàgines (x 100)

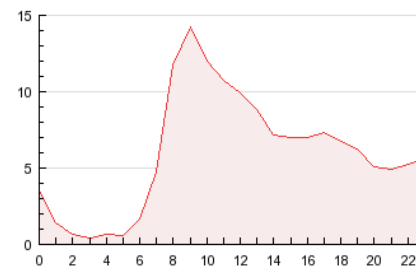


4.2 Per franja horària (promig)

Visites (x 1000)

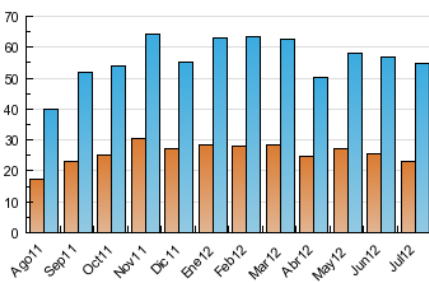


Pàgines (x 1000)

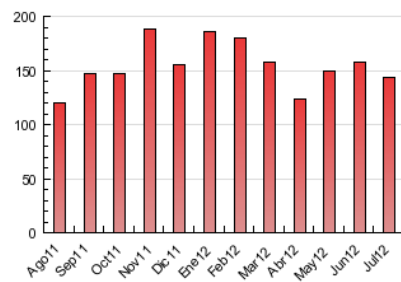


4.3 Per mesos

N. únics / Visites (x 1000)



Pàgines (x 1000)





INFORMACIÓN Y CONTROL DE PUBLICACIONES, S.A.

Serrano, 21 - 6 planta - Tel. 91 435 00 32 Fax 91 435 96 05 - 28001 MADRID
Entença, 218 Entr. 7 - Tel 93 439 24 18 Fax 93 419 25 34 - 08029 BARCELONA

Anexe - Tràfic Nacional

Títol: ANOIA DIARI
URL Primària: http://www.anoiadiari.cat
Editor: Zoom Mundi, S.L.
Domicili: Amor, 11, 3^{er} 1^a
Ciutat: 08700 IGUALADA
Teléfono: 670 430 428
Fax:
E-mail:
Clasificació: Notícies i Informació
Sub-Clasificació: Notícies d'interès especial

anoiadiari.cat

1. Xifres totals i promitjos (Nacional)

MES - ANY	NAVEGADORS ÚNICS	VISITES	PÀGINES
Juliol - 2012	21.531	52.010	137.867
PROMIG DIARI	1.367	1.678	4.447
PROMIG DILLUNS-DIVENDRES	1.631	2.015	5.390
PROMIG DISSABTE-DIUMENGE	722	854	2.144
PAGINES / VISITES	2,65		
DURADA MITJA VISITES	0:02:55		
DURADA MITJA PAGINES	0:01:03		

2. Seccions (Nacional)

	PÀGINES	%
HOME	44.820	32.51 %
RESTA	93.047	67.49 %

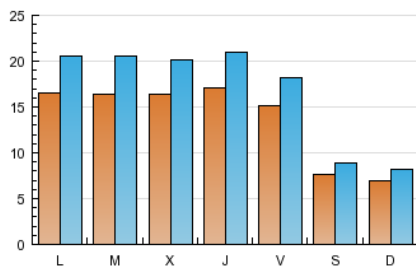
3. Per dia del mes (Nacional)

Dia	N. únics	Visites	Pàgines	Dia	N. únics	Visites	Pàgines	Dia	N. únics	Visites	Pàgines
1	824	976	2.459	11	1.629	2.029	5.150	21	773	919	2.114
2	1.805	2.261	6.666	12	1.894	2.339	6.191	22	615	742	1.670
3	1.782	2.262	6.446	13	1.385	1.648	4.319	23	1.649	2.064	4.512
4	1.756	2.205	6.387	14	621	734	1.961	24	1.478	1.824	4.527
5	1.627	2.020	5.786	15	712	834	2.162	25	1.534	1.841	4.328
6	1.733	2.118	6.650	16	1.874	2.317	6.465	26	1.491	1.795	4.334
7	860	997	2.617	17	1.846	2.324	5.675	27	1.412	1.706	4.227
8	701	849	2.224	18	1.623	2.000	5.301	28	777	909	2.514
9	1.623	2.015	6.143	19	1.824	2.262	5.638	29	614	723	1.573
10	1.751	2.186	5.684	20	1.504	1.817	4.893	30	1.316	1.627	4.699
								31	1.349	1.667	4.552

4. Gràfiques (Nacional)

4.1 Per dia de la setmana (promig)

N. únics / Visites (x 100)

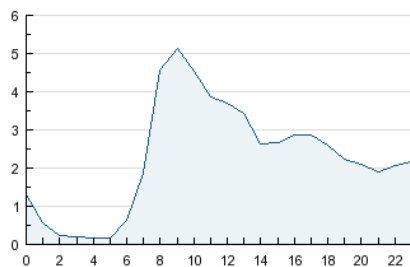


Pàgines (x 100)

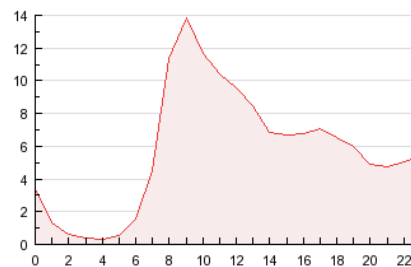


4.2 Per franja horària (promig)

Visites (x 1000)

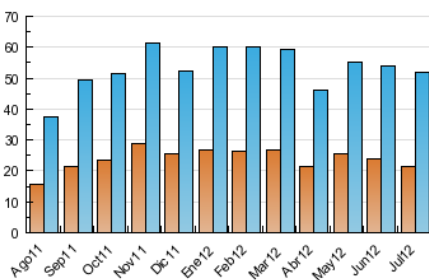


Pàgines (x 1000)

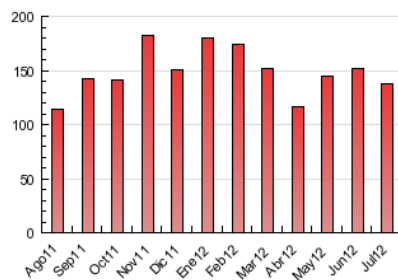


4.3 Per mesos

N. únics / Visites (x 1000)



Pàgines (x 1000)



5. Definicions bàsiques (Para més informació cal veure Normes Tècniques per al Control dels Mitjans Electrònics de Comunicació)

Pàgina Vista::

Conjunt de fitxers enviat a un usuari com a resultat d'una petició del mateix rebuda pel servidor. Quan la pàgina està formada per diversos marcs (*frames), el conjunt dels mateixos tindrà, a l'efecte de *còmputo, la consideració d'una pàgina unitària.

Visita:

Una seqüència ininterrompuda de pàgines servides a un usuari vàlid. Si aquest usuari no realitza peticions de pàgines en un període de temps (30 min) la següent petició constituirà l'inici d'una nova visita.

Navegador Únic:

Total de combinacions úniques d'una adreça IP i un identificador adicional. Els mitjans poden utilitzar cookies o l'Identificador d'Alta de registre.

Durada Pàgina Vista:

Temps acumulat en segons de totes les pàgines vistes (en visites de dues o més pàgines vistes), dividit pel nombre total de pàgines vistes.

Durada Visita:

Temps en segons de totes les visites de dues o més pàgines vistes, dividit pel nombre total de dos o més pàgines vistes.

Tràfic nacional:

Audiència/difusió corresponent a Espanya mesurada sobre la base de les dades de les adreces IP registrades pel sistema de mesurament.

6. Opinió

De OJDinteractiva, la divisió de INFORMACIÓN Y CONTROL DE PUBLICACIONES S.A.:

Hem examinat la informació facilitada per l'editor del mitjà electrònic per al període que comprèn la present certificació.

El nostre examen s'ha realitzat d'acord amb les normes i procediments establerts en les Normes Tècniques per al Control dels Mitjans Electrònics de Comunicació.

En la nostra opinió, la present acta presenta raonablement la difusió/audiència registrada per aquest mitjà electrònic.

ADVERTENCIA:

La feina de OJDinteractiva, la divisió de INFORMACIÓN Y CONTROL DE PUBLICACIONES S.A (INTROL) es limita a la realització de proves per a la revisió de les dades de recompte subministrats per l'editor amb la finalitat d'expressar una opinió sobre la *razonabilidad d'aquestes dades d'acord amb les Normes Tècniques per al control dels MEC.

Per tant, INTROL no accepta responsabilitat alguna per les inexactituds o errors que puguin existir en les dades de recompte. Tampoc accepta cap responsabilitat per la falsedat en les dades de recompte rebuts de l'editor, ni per altres dades de mesurament que no estan inclosos en l'anàlisi.