



INFORMACIÓN Y CONTROL DE PUBLICACIONES, S.A.

Serrano, 21 - 6 planta - Tel. 91 435 00 32 Fax 91 435 96 05 - 28001 MADRID
Entença, 218 Entr. 7 - Tel 93 439 24 18 Fax 93 419 25 34 - 08029 BARCELONA

Títol: ANOIA DIARI
URL Primària: http://www.anoiadiari.cat
Editor: Zoom Mundi, S.L.
Domicili: Amor, 11, 3^{er} 1^a
Ciutat: 08700 IGUALADA
Teléfono: 670 430 428
Fax:
E-mail:
Clasificació: Notícies i Informació
Sub-Clasificació: Notícies d'interès especial

anoiadiari.cat

1. Xifres totals i promitjos (Nacional i Internacional)

MES - ANY	NAVEGADORS ÚNICS	VISITES	PÀGINES
Juny - 2012	25.727	56.781	157.161
PROMIG DIARI	1.572	1.893	5.239
PROMIG DILLUNS-DIVENDRES	1.847	2.237	6.273
PROMIG DISSABTE-DIUMENGE	931	1.090	2.826
PÀGINES / VISITES	2,77		
DURADA MITJA VISITES	0:02:47		
DURADA MITJA PÀGINES	0:00:56		

2. Seccions (Nacional i Internacional)

	PÀGINES	%
HOME	46.196	29.39 %
RESTA	110.965	70.61 %

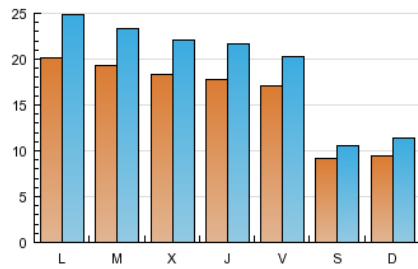
3. Per dia del mes (Nacional i Internacional)

Dia	N. únics	Visites	Pàgines	Dia	N. únics	Visites	Pàgines	Dia	N. únics	Visites	Pàgines
1	1.700	2.010	5.128	11	2.069	2.546	9.595	21	1.693	2.066	4.766
2	949	1.094	2.516	12	1.821	2.227	5.929	22	1.414	1.676	4.271
3	1.189	1.441	4.179	13	1.912	2.281	5.670	23	835	929	2.136
4	2.277	2.773	10.439	14	1.905	2.312	6.157	24	794	952	2.238
5	2.352	2.804	7.579	15	1.760	2.046	5.656	25	1.847	2.314	5.922
6	1.944	2.312	5.412	16	663	762	2.153	26	1.951	2.350	8.093
7	1.747	2.135	5.365	17	720	853	2.280	27	1.774	2.251	6.643
8	1.631	1.911	7.316	18	1.883	2.304	5.802	28	1.774	2.174	5.962
9	846	959	2.513	19	1.587	1.938	4.604	29	2.055	2.523	6.547
10	1.101	1.292	3.388	20	1.693	2.017	4.867	30	1.281	1.529	4.035

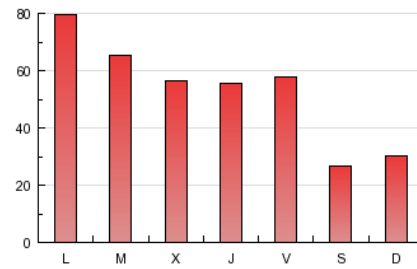
4. Gràfiques (Nacional i Internacional)

4.1 Per dia de la setmana (promig)

N. únics / Visites (x 100)

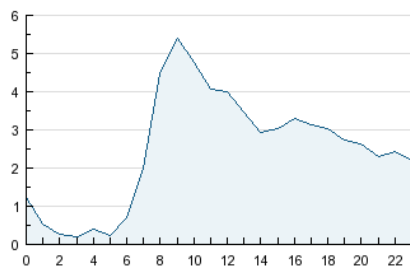


Pàgines (x 100)

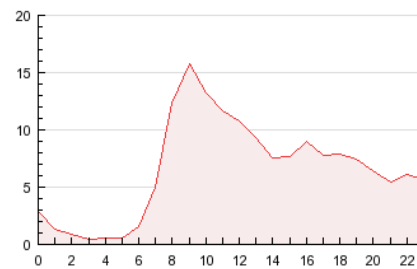


4.2 Per franja horària (promig)

Visites (x 1000)

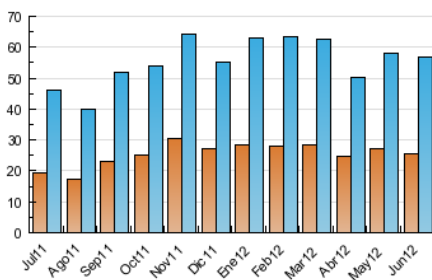


Pàgines (x 1000)

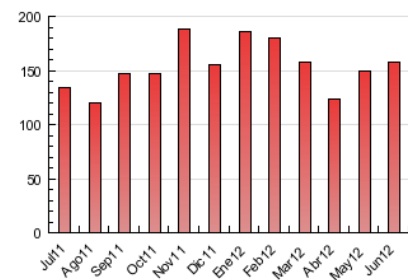


4.3 Per mesos

N. únics / Visites (x 1000)



Pàgines (x 1000)





INFORMACIÓN Y CONTROL DE PUBLICACIONES, S.A.

Serrano, 21 - 6 planta - Tel. 91 435 00 32 Fax 91 435 96 05 - 28001 MADRID
Entença, 218 Entr. 7 - Tel 93 439 24 18 Fax 93 419 25 34 - 08029 BARCELONA

Anexe - Tràfic Nacional

Títol: ANOIA DIARI
URL Primària: http://www.anoiadiari.cat
Editor: Zoom Mundi, S.L.
Domicili: Amor, 11, 3^{er} 1^a
Ciutat: 08700 IGUALADA
Teléfono: 670 430 428
Fax:
E-mail:
Clasificació: Notícies i Informació
Sub-Clasificació: Notícies d'interès especial

anoiadiari.cat

1. Xifres totals i promitjos (Nacional)

MES - ANY	NAVEGADORS ÚNICS	VISITES	PÀGINES
Juny - 2012	24.002	53.819	151.312
PROMIG DIARI	1.487	1.794	5.044
PROMIG DILLUNS-DIVENDRES	1.746	2.119	6.037
PROMIG DISSABTE-DIUMENGE	881	1.034	2.727
PÀGINES / VISITES	2,81		
DURADA MITJA VISITES	0:02:49		
DURADA MITJA PÀGINES	0:00:55		

2. Seccions (Nacional)

	PÀGINES	%
HOME	44.618	29.49 %
RESTA	106.694	70.51 %

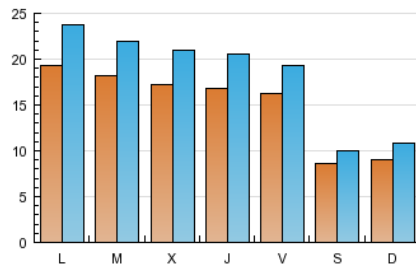
3. Per dia del mes (Nacional)

Dia	N. únics	Visites	Pàgines	Dia	N. únics	Visites	Pàgines	Dia	N. únics	Visites	Pàgines
1	1.620	1.916	4.952	11	1.968	2.433	9.208	21	1.583	1.936	4.522
2	907	1.047	2.430	12	1.710	2.086	5.633	22	1.325	1.573	4.120
3	1.140	1.388	4.085	13	1.777	2.126	5.432	23	778	862	2.045
4	2.178	2.665	10.046	14	1.782	2.168	5.902	24	750	905	2.167
5	2.237	2.678	7.294	15	1.645	1.918	5.449	25	1.759	2.209	5.752
6	1.854	2.208	5.234	16	638	732	2.104	26	1.822	2.209	7.757
7	1.660	2.030	5.167	17	672	795	2.175	27	1.671	2.125	6.436
8	1.557	1.825	7.067	18	1.791	2.195	5.614	28	1.677	2.067	5.760
9	799	910	2.435	19	1.502	1.832	4.406	29	1.954	2.407	6.327
10	1.041	1.223	3.268	20	1.596	1.903	4.691	30	1.205	1.448	3.834

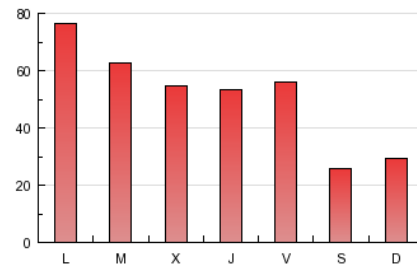
4. Gràfiques (Nacional)

4.1 Per dia de la setmana (promig)

N. únics / Visites (x 100)

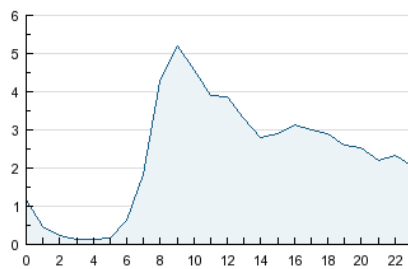


Pàgines (x 100)

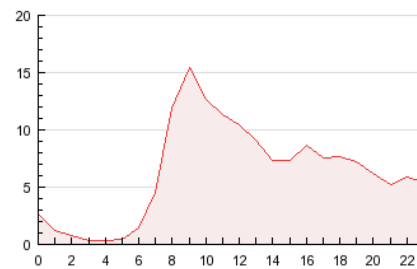


4.2 Per franja horària (promig)

Visites (x 1000)

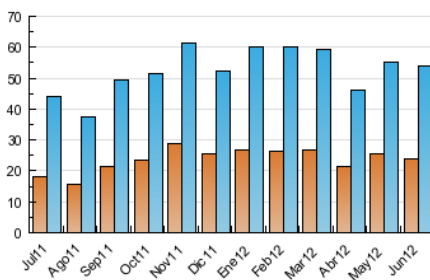


Pàgines (x 1000)

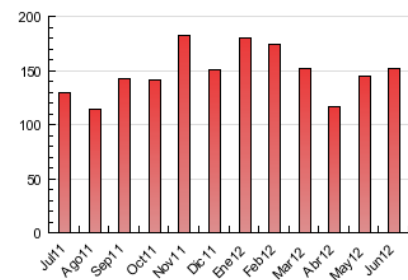


4.3 Per mesos

N. únics / Visites (x 1000)



Pàgines (x 1000)



5. Definicions bàsiques (Para més informació cal veure Normes Tècniques per al Control dels Mitjans Electrònics de Comunicació)

Pàgina Vista::

Conjunt de fitxers enviat a un usuari com a resultat d'una petició del mateix rebuda pel servidor. Quan la pàgina està formada per diversos marcs (*frames), el conjunt dels mateixos tindrà, a l'efecte de *còmputo, la consideració d'una pàgina unitària.

Visita:

Una seqüència ininterrompuda de pàgines servides a un usuari vàlid. Si aquest usuari no realitza peticions de pàgines en un període de temps (30 min) la següent petició constituirà l'inici d'una nova visita.

Navegador Únic:

Total de combinacions úniques d'una adreça IP i un identificador adicional. Els mitjans poden utilitzar cookies o l'Identificador d'Alta de registre.

Durada Pàgina Vista:

Temps acumulat en segons de totes les pàgines vistes (en visites de dues o més pàgines vistes), dividit pel nombre total de pàgines vistes.

Durada Visita:

Temps en segons de totes les visites de dues o més pàgines vistes, dividit pel nombre total de dos o més pàgines vistes.

Tràfic nacional:

Audiència/difusió corresponent a Espanya mesurada sobre la base de les dades de les adreces IP registrades pel sistema de mesurament.

6. Opinió

De OJDinteractiva, la divisió de INFORMACIÓN Y CONTROL DE PUBLICACIONES S.A.:

Hem examinat la informació facilitada per l'editor del mitjà electrònic per al període que comprèn la present certificació.

El nostre examen s'ha realitzat d'acord amb les normes i procediments establerts en les Normes Tècniques per al Control dels Mitjans Electrònics de Comunicació.

En la nostra opinió, la present acta presenta raonablement la difusió/audiència registrada per aquest mitjà electrònic.

ADVERTENCIA:

La feina de OJDinteractiva, la divisió de INFORMACIÓN Y CONTROL DE PUBLICACIONES S.A (INTROL) es limita a la realització de proves per a la revisió de les dades de recompte subministrats per l'editor amb la finalitat d'expressar una opinió sobre la *razonabilidad d'aquestes dades d'acord amb les Normes Tècniques per al control dels MEC.

Per tant, INTROL no accepta responsabilitat alguna per les inexactituds o errors que puguin existir en les dades de recompte. Tampoc accepta cap responsabilitat per la falsedat en les dades de recompte rebuts de l'editor, ni per altres dades de mesurament que no estan inclosos en l'anàlisi.