



INFORMACIÓN Y CONTROL DE PUBLICACIONES, S.A.

Serrano, 21 - 6 planta - Tel. 91 435 00 32 Fax 91 435 96 05 - 28001 MADRID
Entença, 218 Entr. 7 - Tel 93 439 24 18 Fax 93 419 25 34 - 08029 BARCELONA

Títol: ANOIA DIARI
URL Primària: http://www.anoiadiari.cat
Editor: Zoom Mundi, S.L.
Domicili: Amor, 11, 3^{er} 1^a
Ciutat: 08700 IGUALADA
Teléfono: 670 430 428
Fax:
E-mail:
Clasificació: Notícies i Informació
Sub-Clasificació: Notícies d'interès especial

anoiadiari.cat

1. Xifres totals i promitjos (Nacional i Internacional)

MES - ANY	NAVEGADORS ÚNICS	VISITES	PÀGINES
Maig - 2013	28.735	60.190	139.353
PROMIG DIARI	1.643	1.942	4.495
PROMIG DILLUNS-DIVENDRES	1.873	2.227	5.178
PROMIG DISSABTE-DIUMENGE	981	1.121	2.532
PAGINES / VISITES	2,32		
DURADA MITJA VISITES	0:02:13		
DURADA MITJA PAGINES	0:00:57		

2. Seccions (Nacional i Internacional)

	PÀGINES	%
HOME	45.210	32.44 %
RESTA	94.143	67.56 %

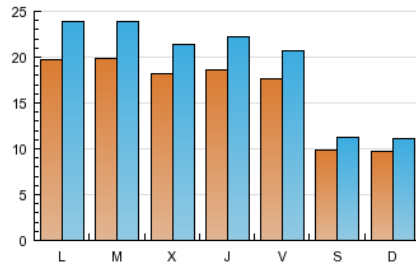
3. Per dia del mes (Nacional i Internacional)

<u>Dia</u>	<u>N. únics</u>	<u>Visites</u>	<u>Pàgines</u>	<u>Dia</u>	<u>N. únics</u>	<u>Visites</u>	<u>Pàgines</u>	<u>Dia</u>	<u>N. únics</u>	<u>Visites</u>	<u>Pàgines</u>
1	1.108	1.265	2.553	11	887	996	1.938	21	1.796	2.122	5.117
2	1.833	2.168	4.497	12	907	1.046	2.180	22	2.008	2.371	5.212
3	1.973	2.325	4.831	13	1.920	2.348	5.294	23	1.872	2.266	8.402
4	1.067	1.195	2.449	14	1.968	2.373	5.245	24	1.679	1.954	4.920
5	1.123	1.268	2.944	15	2.058	2.399	5.537	25	911	1.035	2.414
6	2.182	2.614	5.926	16	1.943	2.330	5.514	26	912	1.073	2.616
7	2.281	2.737	5.758	17	1.640	1.955	4.435	27	1.821	2.211	5.229
8	2.054	2.364	4.982	18	1.094	1.271	3.006	28	1.927	2.306	5.145
9	1.977	2.347	5.059	19	944	1.084	2.705	29	1.872	2.288	5.588
10	1.661	1.918	4.356	20	1.980	2.394	6.511	30	1.672	1.996	4.273
								31	1.860	2.171	4.717

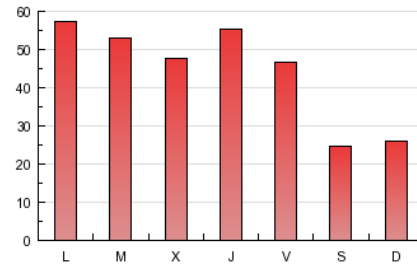
4. Gràfiques (Nacional i Internacional)

4.1 Per dia de la setmana (promig)

N. únics / Visites (x 100)

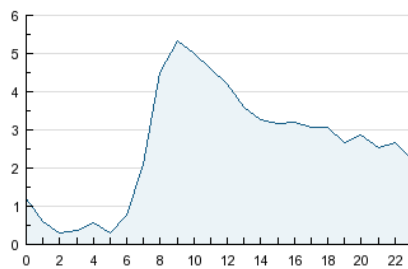


Pàgines (x 100)

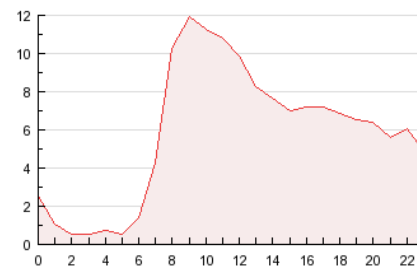


4.2 Per franja horària (promig)

Visites (x 1000)

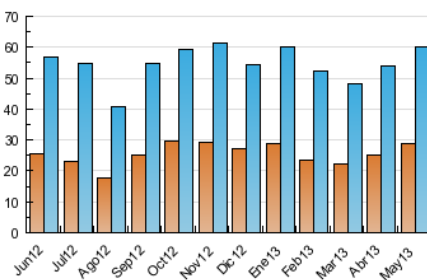


Pàgines (x 1000)

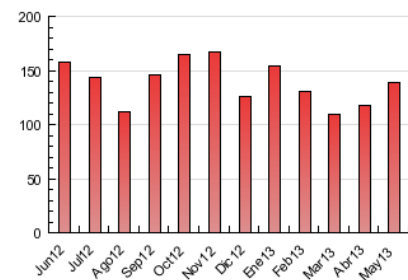


4.3 Per mesos

N. únics / Visites (x 1000)



Pàgines (x 1000)





INFORMACIÓN Y CONTROL DE PUBLICACIONES, S.A.

Serrano, 21 - 6 planta - Tel. 91 435 00 32 Fax 91 435 96 05 - 28001 MADRID
Entença, 218 Entr. 7 - Tel 93 439 24 18 Fax 93 419 25 34 - 08029 BARCELONA

Anexe - Tràfic Nacional

Títol: ANOIA DIARI
URL Primària: http://www.anoiadiari.cat
Editor: Zoom Mundi, S.L.
Domicili: Amor, 11, 3^{er} 1^a
Ciutat: 08700 IGUALADA
Teléfono: 670 430 428
Fax:
E-mail:
Clasificació: Notícies i Informació
Sub-Clasificació: Notícies d'interès especial

anoiadiari.cat

1. Xifres totals i promitjos (Nacional)

MES - ANY	NAVEGADORS ÚNICS	VISITES	PÀGINES
Maig - 2013	24.092	54.314	131.466
PROMIG DIARI	1.466	1.752	4.241
PROMIG DILLUNS-DIVENDRES	1.681	2.021	4.900
PROMIG DISSABTE-DIUMENGE	846	980	2.347
PÀGINES / VISITES	2,42		
DURADA MITJA VISITES	0:02:18		
DURADA MITJA PÀGINES	0:00:56		

2. Seccions (Nacional)

	PÀGINES	%
HOME	43.620	33.18 %
RESTA	87.846	66.82 %

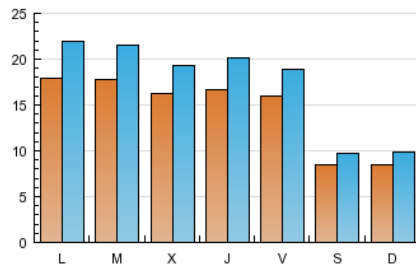
3. Per dia del mes (Nacional)

Dia	N. únics	Visites	Pàgines	Dia	N. únics	Visites	Pàgines	Dia	N. únics	Visites	Pàgines
1	961	1.113	2.370	11	678	777	1.689	21	1.619	1.932	4.843
2	1.620	1.944	4.224	12	739	868	1.974	22	1.864	2.216	4.970
3	1.786	2.124	4.570	13	1.759	2.168	4.992	23	1.723	2.096	8.123
4	931	1.057	2.249	14	1.831	2.226	5.057	24	1.538	1.798	4.676
5	972	1.115	2.764	15	1.806	2.133	5.203	25	761	881	2.193
6	1.867	2.285	5.542	16	1.756	2.125	5.223	26	827	981	2.492
7	1.877	2.308	5.246	17	1.513	1.811	4.258	27	1.689	2.067	5.018
8	1.714	2.007	4.543	18	1.006	1.176	2.845	28	1.781	2.151	4.919
9	1.699	2.055	4.697	19	856	986	2.566	29	1.749	2.150	5.375
10	1.444	1.691	4.050	20	1.852	2.252	6.286	30	1.516	1.826	4.044
								31	1.703	1.995	4.465

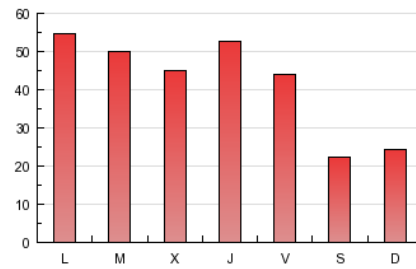
4. Gràfiques (Nacional)

4.1 Per dia de la setmana (promig)

N. únics / Visites (x 100)

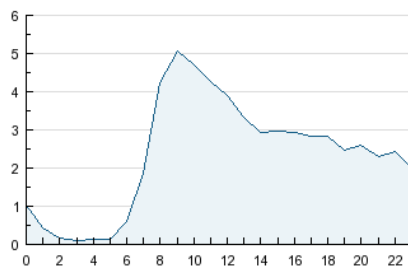


Pàgines (x 100)

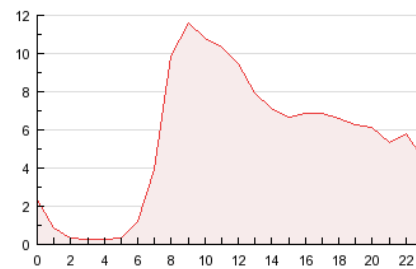


4.2 Per franja horària (promig)

Visites (x 1000)

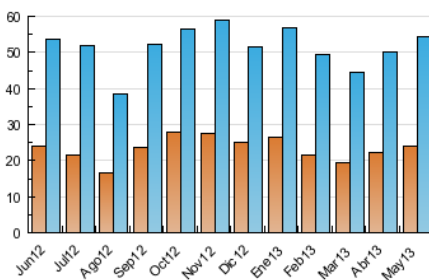


Pàgines (x 1000)

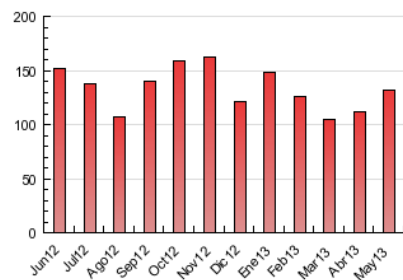


4.3 Per mesos

N. únics / Visites (x 1000)



Pàgines (x 1000)



5. Observacions

Este Medio Electrónico de Comunicación ha sido medido por la herramienta Site Census de Nielsen que ha obtenido la calificación de *** (3 estrellas) en la homologación de OJDInteractiva

6. Definicions bàsiques (Para més informació cal veure Normes Tècniques per al Control dels Mitjans Electrònics de Comunicació)

Pàgina Vista::

Conjunt de fitxers enviat a un usuari com a resultat d'una petició del mateix rebuda pel servidor. Quan la pàgina està formada per diversos marcs (*frames), el conjunt dels mateixos tindrà, a l'efecte de *còmputo, la consideració d'una pàgina unitària.

Visita:

Una seqüència ininterrompuda de pàgines servides a un usuari vàlid. Si aquest usuari no realitza peticions de pàgines en un període de temps (30 min) la següent petició constituirà l'inici d'una nova visita.

Navegador Únic:

Total de combinacions úniques d'una adreça IP i un identificador adicional. Els mitjans poden utilitzar cookies o l'Identificador d'Alta de registre.

Durada Pàgina Vista:

Temps acumulat en segons de totes les pàgines vistes (en visites de dues o més pàgines vistes), dividit pel nombre total de pàgines vistes.

Durada Visita:

Temps en segons de totes les visites de dues o més pàgines vistes, dividit pel nombre total de dos o més pàgines vistes.

Tràfic nacional:

Audiència/difusió corresponent a Espanya mesurada sobre la base de les dades de les adreces IP registrades pel sistema de mesurament.

7. Opinió

De OJDinteractiva, la divisió de INFORMACIÓN Y CONTROL DE PUBLICACIONES S.A.:

Hem examinat la informació facilitada per l'editor del mitjà electrònic per al període que comprèn la present certificació.

El nostre examen s'ha realitzat d'acord amb les normes i procediments establerts en les Normes Tècniques per al Control dels Mitjans Electrònics de Comunicació.

En la nostra opinió, la present acta presenta raonablement la difusió/audiència registrada per aquest mitjà electrònic.

ADVERTENCIA:

La feina de OJDinteractiva, la divisió de INFORMACIÓN Y CONTROL DE PUBLICACIONES S.A (INTROL) es limita a la realització de proves per a la revisió de les dades de recompte subministrats per l'editor amb la finalitat d'expressar una opinió sobre la *razonabilidad d'aquestes dades d'acord amb les Normes Tècniques per al control dels MEC.

Per tant, INTROL no accepta responsabilitat alguna per les inexactituds o errors que puguin existir en les dades de recompte. Tampoc accepta cap responsabilitat per la falsedat en les dades de recompte rebuts de l'editor, ni per altres dades de mesurament que no estan inclosos en l'anàlisi.