



INFORMACIÓN Y CONTROL DE PUBLICACIONES, S.A.

Serrano, 21 - 6 planta - Tel. 91 435 00 32 Fax 91 435 96 05 - 28001 MADRID
Entença, 218 Entr. 7 - Tel 93 439 24 18 Fax 93 419 25 34 - 08029 BARCELONA

Títol: ANOIA DIARI
URL Primària: http://www.anoiadiari.cat
Editor: Zoom Mundi, S.L.
Domicili: Amor, 11, 3^{er} 1^a
Ciutat: 08700 IGUALADA
Teléfono: 670 430 428
Fax:
E-mail:
Clasificació: Notícies i Informació
Sub-Clasificació: Notícies d'interès especial

anoiadiari.cat

1. Xifres totals i promitjos (Nacional i Internacional)

MES - ANY	NAVEGADORS ÚNICS	VISITES	PÀGINES
Abril - 2013	25.149	54.058	118.206
PROMIG DIARI	1.518	1.802	3.940
PROMIG DILLUNS-DIVENDRES	1.737	2.077	4.653
PROMIG DISSABTE-DIUMENGE	916	1.045	1.979
PAGINES / VISITES	2,19		
DURADA MITJA VISITES	0:02:21		
DURADA MITJA PAGINES	0:01:03		

2. Seccions (Nacional i Internacional)

	PÀGINES	%
HOME	39.828	33.69 %
RESTA	78.378	66.31 %

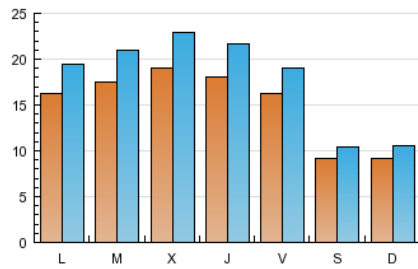
3. Per dia del mes (Nacional i Internacional)

Dia	N. únics	Visites	Pàgines	Dia	N. únics	Visites	Pàgines	Dia	N. únics	Visites	Pàgines
1	974	1.130	2.229	11	1.817	2.210	5.319	21	978	1.096	1.983
2	1.276	1.488	3.063	12	1.573	1.866	4.311	22	1.802	2.153	4.877
3	1.619	1.968	4.270	13	866	995	1.761	23	1.761	2.103	4.609
4	1.596	1.906	4.373	14	904	1.026	1.944	24	1.841	2.208	4.903
5	1.472	1.713	3.996	15	1.737	2.087	4.491	25	1.921	2.319	5.057
6	751	863	1.677	16	1.863	2.263	4.930	26	1.696	2.010	4.324
7	744	875	1.659	17	1.968	2.391	5.468	27	1.168	1.340	2.588
8	1.816	2.181	5.050	18	1.900	2.254	5.418	28	1.047	1.207	2.449
9	2.061	2.510	5.980	19	1.767	2.043	4.548	29	1.825	2.173	4.515
10	2.161	2.602	6.347	20	868	961	1.773	30	1.757	2.117	4.294

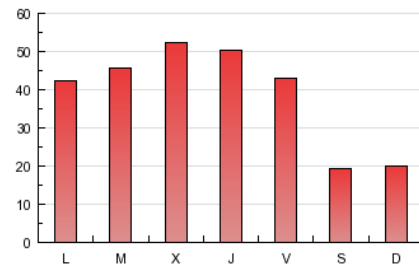
4. Gràfiques (Nacional i Internacional)

4.1 Per dia de la setmana (promig)

N. únics / Visites (x 100)

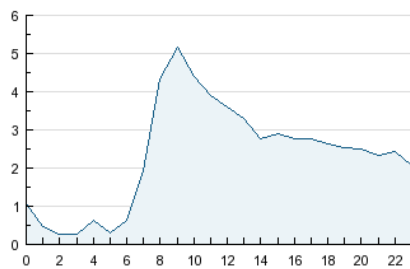


Pàgines (x 100)

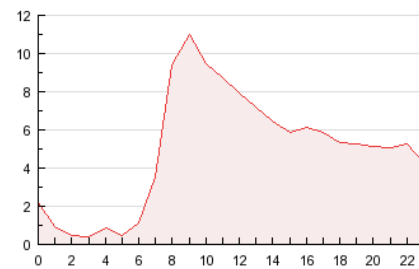


4.2 Per franja horària (promig)

Visites (x 1000)

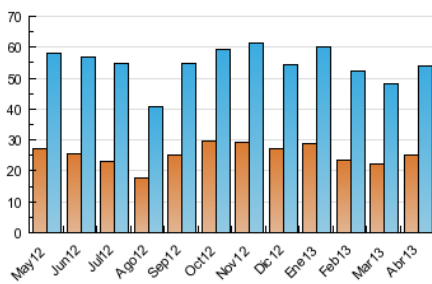


Pàgines (x 1000)

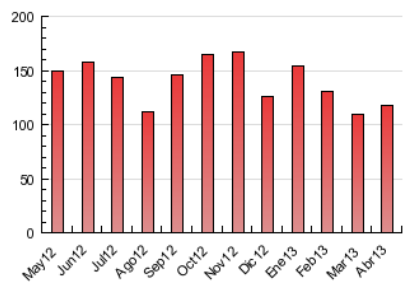


4.3 Per mesos

N. únics / Visites (x 1000)



Pàgines (x 1000)





INFORMACIÓN Y CONTROL DE PUBLICACIONES, S.A.

Serrano, 21 - 6 planta - Tel. 91 435 00 32 Fax 91 435 96 05 - 28001 MADRID
Entença, 218 Entr. 7 - Tel 93 439 24 18 Fax 93 419 25 34 - 08029 BARCELONA

Anexe - Tràfic Nacional

Títol: ANOIA DIARI
URL Primària: http://www.anoiadiari.cat
Editor: Zoom Mundi, S.L.
Domicili: Amor, 11, 3^{er} 1^a
Ciutat: 08700 IGUALADA
Teléfono: 670 430 428
Fax:
E-mail:
Clasificació: Notícies i Informació
Sub-Clasificació: Notícies d'interès especial

anoiadiari.cat

1. Xifres totals i promitjos (Nacional)

MES - ANY	NAVEGADORS ÚNICS	VISITES	PÀGINES
Abril - 2013	22.153	49.950	112.233
PROMIG DIARI	1.392	1.665	3.741
PROMIG DILLUNS-DIVENDRES	1.599	1.925	4.428
PROMIG DISSABTE-DIUMENGE	825	949	1.852
PÀGINES / VISITES	2,25		
DURADA MITJA VISITES	0:02:24		
DURADA MITJA PÀGINES	0:01:02		

2. Seccions (Nacional)

	PÀGINES	%
HOME	38.342	34.16 %
RESTA	73.891	65.84 %

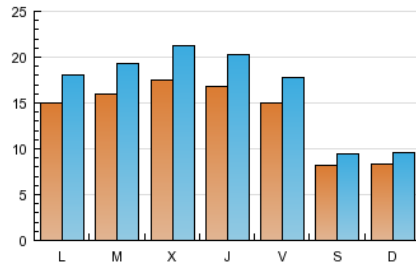
3. Per dia del mes (Nacional)

Dia	N. únics	Visites	Pàgines	Dia	N. únics	Visites	Pàgines	Dia	N. únics	Visites	Pàgines
1	875	1.018	2.084	11	1.693	2.064	5.062	21	868	980	1.838
2	1.188	1.386	2.917	12	1.464	1.743	4.120	22	1.649	1.982	4.588
3	1.505	1.842	4.090	13	766	884	1.623	23	1.569	1.896	4.332
4	1.488	1.785	4.206	14	825	940	1.826	24	1.658	2.007	4.621
5	1.376	1.611	3.843	15	1.623	1.963	4.311	25	1.757	2.138	4.763
6	683	793	1.585	16	1.699	2.086	4.681	26	1.552	1.856	4.129
7	686	813	1.575	17	1.797	2.209	5.215	27	1.051	1.217	2.410
8	1.690	2.040	4.816	18	1.759	2.101	5.153	28	934	1.088	2.278
9	1.923	2.350	5.717	19	1.623	1.890	4.331	29	1.667	2.000	4.272
10	2.024	2.451	6.117	20	789	880	1.683	30	1.590	1.937	4.047

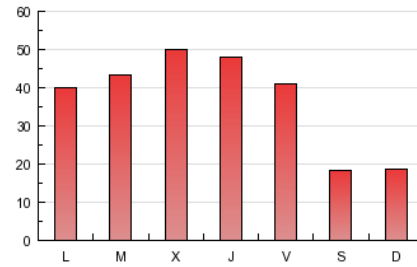
4. Gràfiques (Nacional)

4.1 Per dia de la setmana (promig)

N. únics / Visites (x 100)

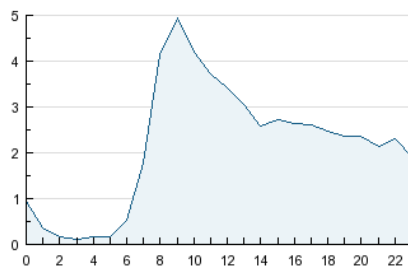


Pàgines (x 100)

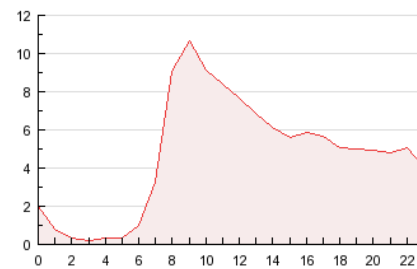


4.2 Per franja horària (promig)

Visites (x 1000)

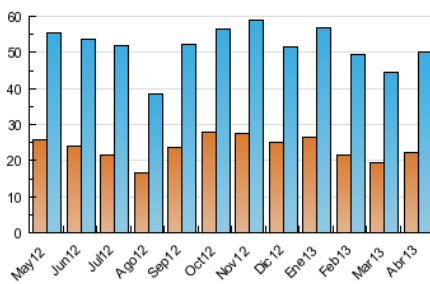


Pàgines (x 1000)

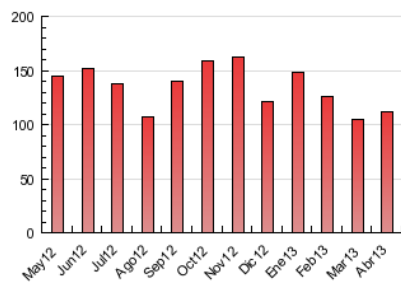


4.3 Per mesos

N. únics / Visites (x 1000)



Pàgines (x 1000)



5. Observacions

Este Medio Electrónico de Comunicación ha sido medido por la herramienta Site Census de Nielsen que ha obtenido la calificación de *** (3 estrellas) en la homologación de OJDInteractiva

6. Definicions bàsiques (Para més informació cal veure Normes Tècniques per al Control dels Mitjans Electrònics de Comunicació)

Pàgina Vista::

Conjunt de fitxers enviat a un usuari com a resultat d'una petició del mateix rebuda pel servidor. Quan la pàgina està formada per diversos marcs (*frames), el conjunt dels mateixos tindrà, a l'efecte de *còmputo, la consideració d'una pàgina unitària.

Visita:

Una seqüència ininterrompuda de pàgines servides a un usuari vàlid. Si aquest usuari no realitza peticions de pàgines en un període de temps (30 min) la següent petició constituirà l'inici d'una nova visita.

Navegador Únic:

Total de combinacions úniques d'una adreça IP i un identificador adicional. Els mitjans poden utilitzar cookies o l'Identificador d'Alta de registre.

Durada Pàgina Vista:

Temps acumulat en segons de totes les pàgines vistes (en visites de dues o més pàgines vistes), dividit pel nombre total de pàgines vistes.

Durada Visita:

Temps en segons de totes les visites de dues o més pàgines vistes, dividit pel nombre total de dos o més pàgines vistes.

Tràfic nacional:

Audiència/difusió corresponent a Espanya mesurada sobre la base de les dades de les adreces IP registrades pel sistema de mesurament.

7. Opinió

De OJDinteractiva, la divisió de INFORMACIÓN Y CONTROL DE PUBLICACIONES S.A.:

Hem examinat la informació facilitada per l'editor del mitjà electrònic per al període que comprèn la present certificació.

El nostre examen s'ha realitzat d'acord amb les normes i procediments establerts en les Normes Tècniques per al Control dels Mitjans Electrònics de Comunicació.

En la nostra opinió, la present acta presenta raonablement la difusió/audiència registrada per aquest mitjà electrònic.

ADVERTENCIA:

La feina de OJDinteractiva, la divisió de INFORMACIÓN Y CONTROL DE PUBLICACIONES S.A (INTROL) es limita a la realització de proves per a la revisió de les dades de recompte subministrats per l'editor amb la finalitat d'expressar una opinió sobre la *razonabilidad d'aquestes dades d'acord amb les Normes Tècniques per al control dels MEC.

Per tant, INTROL no accepta responsabilitat alguna per les inexactituds o errors que puguin existir en les dades de recompte. Tampoc accepta cap responsabilitat per la falsedat en les dades de recompte rebuts de l'editor, ni per altres dades de mesurament que no estan inclosos en l'anàlisi.