



INFORMACIÓN Y CONTROL DE PUBLICACIONES, S.A.

Serrano, 21 - 6 planta - Tel. 91 435 00 32 Fax 91 435 96 05 - 28001 MADRID
Entença, 218 Entr. 7 - Tel 93 439 24 18 Fax 93 419 25 34 - 08029 BARCELONA

Títol: ANOIA DIARI
URL Primària: http://www.anoiadiari.cat
Editor: Zoom Mundi, S.L.
Domicili: Amor, 11, 3^{er} 1^a
Ciutat: 08700 IGUALADA
Teléfono: 670 430 428
Fax:
E-mail:
Clasificació: Notícies i Informació
Sub-Clasificació: Notícies d'interès especial

anoiadiari.cat

1. Xifres totals i promitjos (Nacional i Internacional)

MES - ANY	NAVEGADORS ÚNICS	VISITES	PÀGINES
Gener - 2013	28.696	60.251	154.162
PROMIG DIARI	1.638	1.944	4.973
PROMIG DILLUNS-DIVENDRES	1.841	2.200	5.691
PROMIG DISSABTE-DIUMENGE	1.057	1.207	2.909
PAGINES / VISITES	2,56		
DURADA MITJA VISITES	0:02:31		
DURADA MITJA PAGINES	0:00:56		

2. Seccions (Nacional i Internacional)

	PÀGINES	%
HOME	44.580	28.92 %
RESTA	109.582	71.08 %

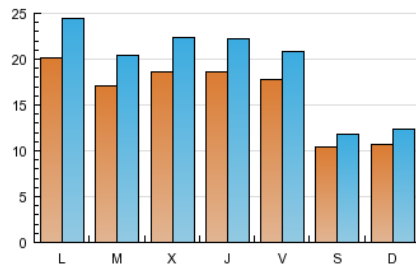
3. Per dia del mes (Nacional i Internacional)

Dia	N. únics	Visites	Pàgines	Dia	N. únics	Visites	Pàgines	Dia	N. únics	Visites	Pàgines
1	944	1.051	2.366	11	1.613	1.884	4.459	21	1.961	2.385	8.824
2	1.618	1.930	5.293	12	852	958	1.941	22	1.898	2.237	5.748
3	1.548	1.848	4.676	13	1.129	1.291	3.238	23	1.923	2.273	5.455
4	1.713	1.973	4.054	14	1.980	2.373	6.030	24	1.911	2.292	5.687
5	1.230	1.402	3.277	15	2.067	2.444	5.588	25	1.765	2.086	5.289
6	1.016	1.167	3.611	16	1.828	2.213	5.542	26	822	935	2.087
7	2.140	2.628	8.536	17	2.021	2.411	5.445	27	851	993	2.302
8	1.873	2.293	6.255	18	2.011	2.400	6.849	28	1.984	2.377	6.356
9	2.278	2.736	7.402	19	1.263	1.430	3.257	29	1.794	2.160	5.325
10	1.891	2.259	5.574	20	1.289	1.483	3.560	30	1.650	2.023	4.529
								31	1.925	2.316	5.607

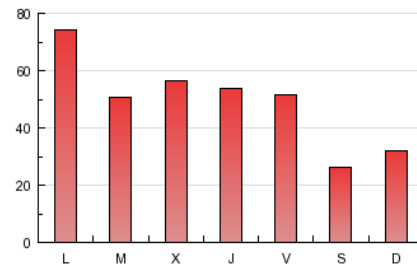
4. Gràfiques (Nacional i Internacional)

4.1 Per dia de la setmana (promig)

N. únics / Visites (x 100)

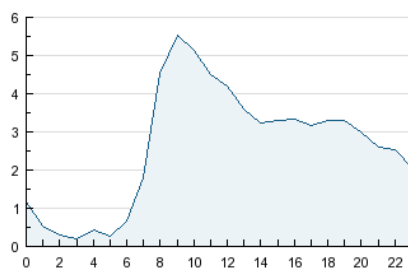


Pàgines (x 100)

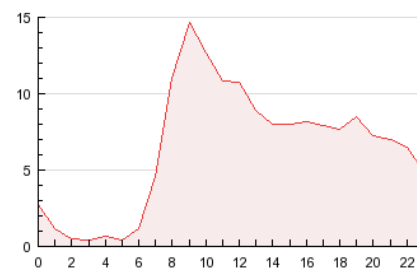


4.2 Per franja horària (promig)

Visites (x 1000)

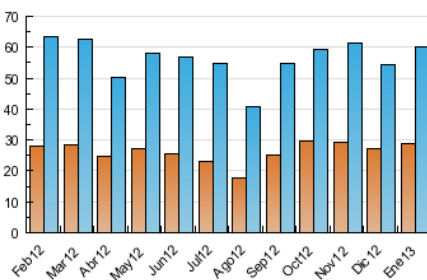


Pàgines (x 1000)

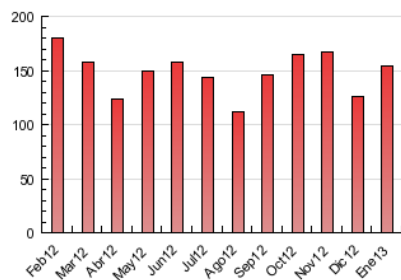


4.3 Per mesos

N. únics / Visites (x 1000)



Pàgines (x 1000)





INFORMACIÓN Y CONTROL DE PUBLICACIONES, S.A.

Serrano, 21 - 6 planta - Tel. 91 435 00 32 Fax 91 435 96 05 - 28001 MADRID
Entença, 218 Entr. 7 - Tel 93 439 24 18 Fax 93 419 25 34 - 08029 BARCELONA

Anexe - Tràfic Nacional

Títol: ANOIA DIARI
URL Primària: http://www.anoiadiari.cat
Editor: Zoom Mundi, S.L.
Domicili: Amor, 11, 3^{er} 1^a
Ciutat: 08700 IGUALADA
Teléfono: 670 430 428
Fax:
E-mail:
Clasificació: Notícies i Informació
Sub-Clasificació: Notícies d'interès especial

anoiadiari.cat

1. Xifres totals i promitjos (Nacional)

MES - ANY	NAVEGADORS ÚNICS	VISITES	PÀGINES
Gener - 2013	26.319	56.786	148.288
PROMIG DIARI	1.536	1.832	4.783
PROMIG DILLUNS-DIVENDRES	1.729	2.076	5.477
PROMIG DISSABTE-DIUMENGE	984	1.129	2.791
PÀGINES / VISITES	2,61		
DURADA MITJA VISITES	0:02:33		
DURADA MITJA PÀGINES	0:00:56		

2. Seccions (Nacional)

	PÀGINES	%
HOME	43.147	29.10 %
RESTA	105.141	70.90 %

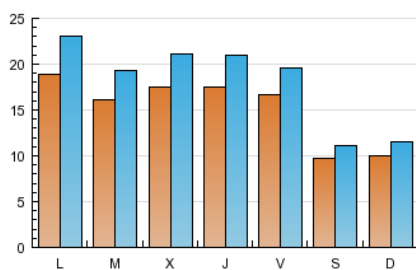
3. Per dia del mes (Nacional)

Dia	N. únics	Visites	Pàgines	Dia	N. únics	Visites	Pàgines	Dia	N. únics	Visites	Pàgines
1	911	1.016	2.323	11	1.484	1.752	4.271	21	1.860	2.270	8.610
2	1.558	1.862	5.139	12	797	903	1.879	22	1.808	2.137	5.579
3	1.487	1.781	4.570	13	1.039	1.198	3.121	23	1.802	2.139	5.251
4	1.625	1.882	3.886	14	1.832	2.219	5.813	24	1.782	2.149	5.435
5	1.169	1.336	3.157	15	1.908	2.277	5.372	25	1.645	1.953	5.067
6	963	1.109	3.515	16	1.719	2.094	5.379	26	783	892	2.013
7	2.036	2.512	8.245	17	1.895	2.265	5.218	27	790	928	2.195
8	1.775	2.188	6.072	18	1.890	2.266	6.483	28	1.848	2.223	6.066
9	2.130	2.579	7.109	19	1.145	1.301	3.079	29	1.660	2.004	5.013
10	1.769	2.128	5.393	20	1.183	1.361	3.365	30	1.538	1.889	4.315
								31	1.795	2.173	5.355

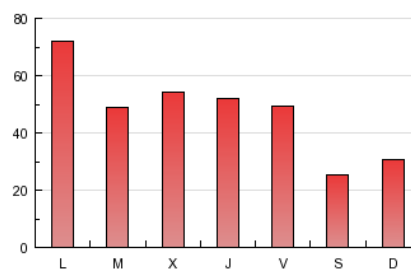
4. Gràfiques (Nacional)

4.1 Per dia de la setmana (promig)

N. únics / Visites (x 100)

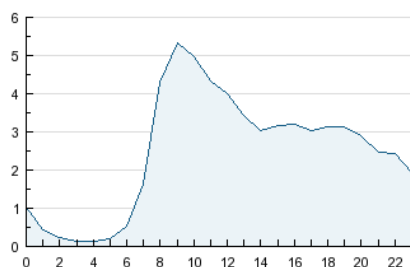


Pàgines (x 100)

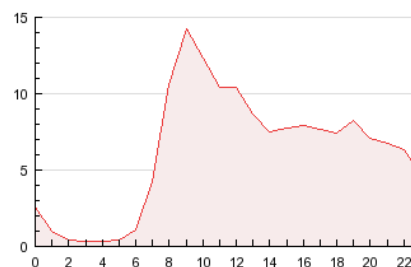


4.2 Per franja horària (promig)

Visites (x 1000)

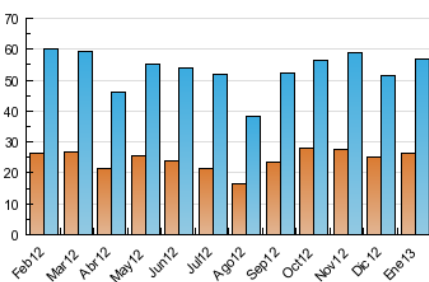


Pàgines (x 1000)

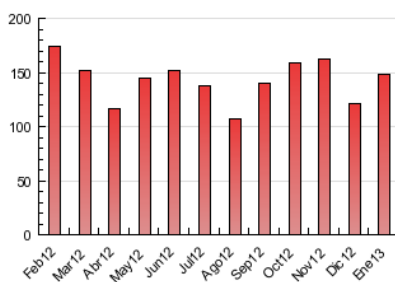


4.3 Per mesos

N. únics / Visites (x 1000)



Pàgines (x 1000)



5. Observacions

Este Medio Electrónico de Comunicación ha sido medido por la herramienta Site Census de Nielsen-SC que ha obtenido la calificación de *** (3 estrellas) en la homologación de OJDInteractiva

6. Definicions bàsiques (Para més informació cal veure Normes Tècniques per al Control dels Mitjans Electrònics de Comunicació)

Pàgina Vista::

Conjunt de fitxers enviat a un usuari com a resultat d'una petició del mateix rebuda pel servidor. Quan la pàgina està formada per diversos marcs (*frames), el conjunt dels mateixos tindrà, a l'efecte de *còmputo, la consideració d'una pàgina unitària.

Visita:

Una seqüència ininterrompuda de pàgines servides a un usuari vàlid. Si aquest usuari no realitza peticions de pàgines en un període de temps (30 min) la següent petició constituirà l'inici d'una nova visita.

Navegador Únic:

Total de combinacions úniques d'una adreça IP i un identificador adicional. Els mitjans poden utilitzar cookies o l'Identificador d'Alta de registre.

Durada Pàgina Vista:

Temps acumulat en segons de totes les pàgines vistes (en visites de dues o més pàgines vistes), dividit pel nombre total de pàgines vistes.

Durada Visita:

Temps en segons de totes les visites de dues o més pàgines vistes, dividit pel nombre total de dos o més pàgines vistes.

Tràfic nacional:

Audiència/difusió corresponent a Espanya mesurada sobre la base de les dades de les adreces IP registrades pel sistema de mesurament.

7. Opinió

De OJDinteractiva, la divisió de INFORMACIÓN Y CONTROL DE PUBLICACIONES S.A.:

Hem examinat la informació facilitada per l'editor del mitjà electrònic per al període que comprèn la present certificació.

El nostre examen s'ha realitzat d'acord amb les normes i procediments establerts en les Normes Tècniques per al Control dels Mitjans Electrònics de Comunicació.

En la nostra opinió, la present acta presenta raonablement la difusió/audiència registrada per aquest mitjà electrònic.

ADVERTENCIA:

La feina de OJDinteractiva, la divisió de INFORMACIÓN Y CONTROL DE PUBLICACIONES S.A (INTROL) es limita a la realització de proves per a la revisió de les dades de recompte subministrats per l'editor amb la finalitat d'expressar una opinió sobre la *razonabilidad d'aquestes dades d'acord amb les Normes Tècniques per al control dels MEC.

Per tant, INTROL no accepta responsabilitat alguna per les inexactituds o errors que puguin existir en les dades de recompte. Tampoc accepta cap responsabilitat per la falsedat en les dades de recompte rebuts de l'editor, ni per altres dades de mesurament que no estan inclosos en l'anàlisi.