



INFORMACIÓN Y CONTROL DE PUBLICACIONES, S.A.

Serrano, 21 - 6 planta - Tel. 91 435 00 32 Fax 91 435 96 05 - 28001 MADRID
Entença, 218 Entr. 7 - Tel 93 439 24 18 Fax 93 419 25 34 - 08029 BARCELONA

Títol: ARA.CAT - CUINA
URL Primària: http://www.cuina.cat
Editor: Edició de Premsa Periòdica Ara, S.L.
Domicili: Calle Diputació, 119
Ciutat: 08015 BARCELONA
Teléfono: 93 202 95 95
Fax: 93 451 92 64
E-mail:
Clasificació: Notícies i Informació
Sub-Clasificació: Directoris/Guies locals



1. Xifres totals i promitjos (Nacional i Internacional)

MES - ANY	NAVEGADORS ÚNICS	VISITES	PÀGINES
Novembre - 2012	53.503	72.090	218.088
PROMIG DIARI	2.236	2.403	7.270
PROMIG DILLUNS-DIVENDRES	2.333	2.508	7.579
PROMIG DISSABTE-DIUMENGE	1.969	2.115	6.418
PAGINES / VISITES	3,03		
DURADA MITJA VISITES	0:02:28		
DURADA MITJA PAGINES	0:00:49		

2. Seccions (Nacional i Internacional)

	PÀGINES	%
HOME	19.518	8.95 %
RESTA	198.570	91.05 %

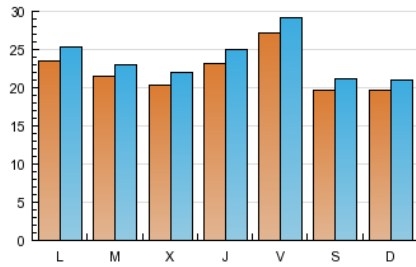
3. Per dia del mes (Nacional i Internacional)

Dia	N. únics	Visites	Pàgines	Dia	N. únics	Visites	Pàgines	Dia	N. únics	Visites	Pàgines
1	4.137	4.489	9.588	11	1.951	2.088	6.817	21	1.997	2.128	6.739
2	3.324	3.613	9.316	12	1.964	2.117	6.339	22	1.833	1.978	6.917
3	2.389	2.596	6.597	13	1.981	2.128	6.722	23	2.909	3.116	9.305
4	2.265	2.423	6.842	14	2.113	2.296	7.885	24	1.901	2.014	5.582
5	2.782	3.014	7.827	15	1.883	2.012	6.246	25	1.686	1.821	5.567
6	2.361	2.525	6.890	16	2.430	2.590	7.736	26	2.693	2.865	9.813
7	2.094	2.253	6.437	17	1.901	2.043	6.294	27	2.256	2.423	8.638
8	1.868	2.003	6.258	18	1.953	2.093	7.349	28	1.954	2.099	8.005
9	2.547	2.719	7.843	19	1.966	2.106	6.251	29	1.874	2.003	7.226
10	1.709	1.843	6.294	20	1.977	2.139	6.557	30	2.374	2.553	8.208

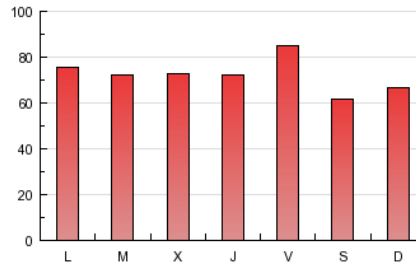
4. Gràfiques (Nacional i Internacional)

4.1 Per dia de la setmana (promig)

N. únics / Visites (x 100)

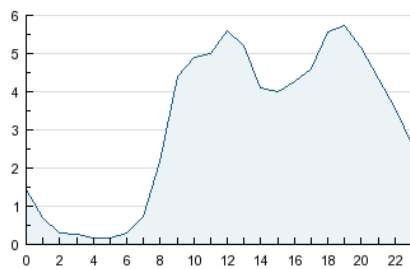


Pàgines (x 100)

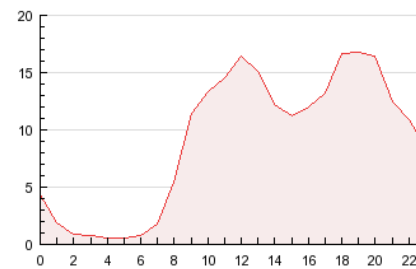


4.2 Per franja horària (promig)

Visites (x 1000)

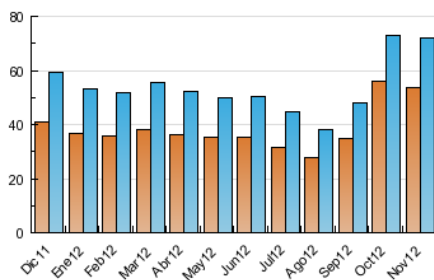


Pàgines (x 1000)

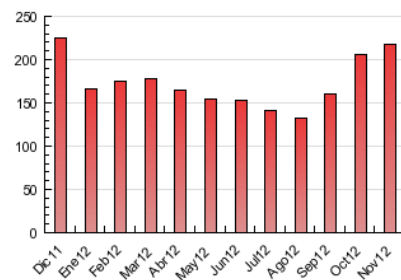


4.3 Per mesos

N. únics / Visites (x 1000)



Pàgines (x 1000)





INFORMACIÓN Y CONTROL DE PUBLICACIONES, S.A.

Serrano, 21 - 6 planta - Tel. 91 435 00 32 Fax 91 435 96 05 - 28001 MADRID
Entença, 218 Entr. 7 - Tel 93 439 24 18 Fax 93 419 25 34 - 08029 BARCELONA

Anexe - Tràfic Nacional

Títol: ARA.CAT - CUINA
URL Primària: http://www.cuina.cat
Editor: Edició de Premsa Periòdica Ara, S.L.
Domicili: Calle Diputació, 119
Ciutat: 08015 BARCELONA
Teléfono: 93 202 95 95
Fax: 93 451 92 64
E-mail:
Clasificació: Notícies i Informació
Sub-Clasificació: Directoris/Guies locals



1. Xifres totals i promitjos (Nacional)

MES - ANY	NAVEGADORS ÚNICS	VISITES	PÀGINES
Novembre - 2012	51.064	68.970	210.535
PROMIG DIARI	2.139	2.299	7.018
PROMIG DILLUNS-DIVENDRES	2.230	2.398	7.324
PROMIG DISSABTE-DIUMENGE	1.887	2.026	6.177
PAGINES / VISITES	3,05		
DURADA MITJA VISITES	0:02:29		
DURADA MITJA PAGINES	0:00:49		

2. Seccions (Nacional)

	PÀGINES	%
HOME	18.715	8.89 %
RESTA	191.820	91.11 %

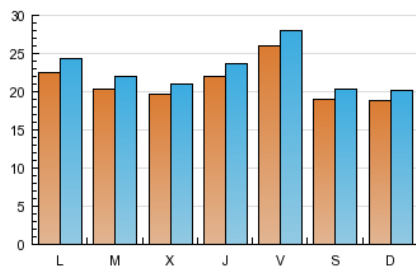
3. Per dia del mes (Nacional)

Dia	N. únics	Visites	Pàgines	Dia	N. únics	Visites	Pàgines	Dia	N. únics	Visites	Pàgines
1	3.904	4.221	9.166	11	1.867	2.000	6.550	21	1.909	2.034	6.469
2	3.144	3.418	8.965	12	1.908	2.061	6.176	22	1.753	1.891	6.674
3	2.270	2.456	6.195	13	1.899	2.041	6.525	23	2.807	3.004	9.019
4	2.142	2.289	6.556	14	2.047	2.226	7.723	24	1.831	1.942	5.441
5	2.666	2.894	7.638	15	1.801	1.927	6.082	25	1.604	1.735	5.409
6	2.237	2.398	6.620	16	2.344	2.497	7.483	26	2.572	2.741	9.458
7	2.009	2.162	6.227	17	1.850	1.991	6.179	27	2.154	2.314	8.295
8	1.792	1.921	6.078	18	1.894	2.031	7.046	28	1.873	2.010	7.770
9	2.431	2.598	7.588	19	1.875	2.014	6.001	29	1.789	1.912	6.941
10	1.637	1.764	6.037	20	1.872	2.026	6.254	30	2.274	2.452	7.970

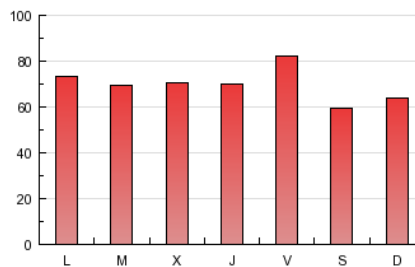
4. Gràfiques (Nacional)

4.1 Per dia de la setmana (promig)

N. únics / Visites (x 100)

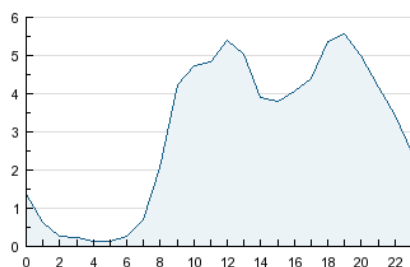


Pàgines (x 100)

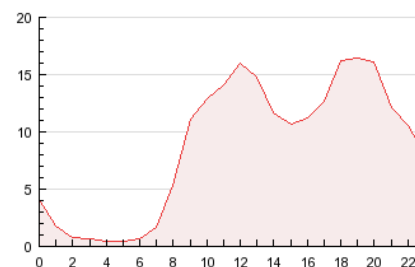


4.2 Per franja horària (promig)

Visites (x 1000)

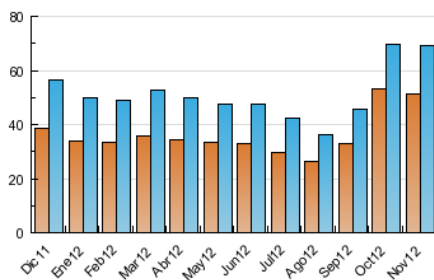


Pàgines (x 1000)

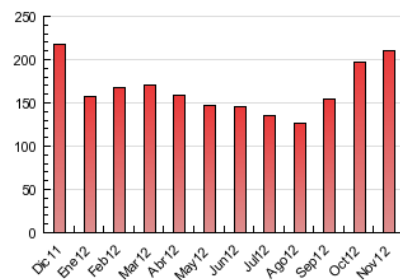


4.3 Per mesos

N. únics / Visites (x 1000)



Pàgines (x 1000)



5. Observacions

Este Medio Electrónico de Comunicación ha sido medido por la herramienta Site Census de Nielsen Online que ha obtenido la calificación de *** (3 estrellas) en la homologación de OJDInteractiva

6. Definicions bàsiques (Para més informació cal veure Normes Tècniques per al Control dels Mitjans Electrònics de Comunicació)

Pàgina Vista::

Conjunt de fitxers enviat a un usuari com a resultat d'una petició del mateix rebuda pel servidor. Quan la pàgina està formada per diversos marcs (*frames), el conjunt dels mateixos tindrà, a l'efecte de *còmputo, la consideració d'una pàgina unitària.

Visita:

Una seqüència ininterrompuda de pàgines servides a un usuari vàlid. Si aquest usuari no realitza peticions de pàgines en un període de temps (30 min) la següent petició constituirà l'inici d'una nova visita.

Navegador Únic:

Total de combinacions úniques d'una adreça IP i un identificador adicional. Els mitjans poden utilitzar cookies o l'Identificador d'Alta de registre.

Durada Pàgina Vista:

Temps acumulat en segons de totes les pàgines vistes (en visites de dues o més pàgines vistes), dividit pel nombre total de pàgines vistes.

Durada Visita:

Temps en segons de totes les visites de dues o més pàgines vistes, dividit pel nombre total de dos o més pàgines vistes.

Tràfic nacional:

Audiència/difusió corresponent a Espanya mesurada sobre la base de les dades de les adreces IP registrades pel sistema de mesurament.

7. Opinió

De OJDinteractiva, la divisió de INFORMACIÓN Y CONTROL DE PUBLICACIONES S.A.:

Hem examinat la informació facilitada per l'editor del mitjà electrònic per al període que comprèn la present certificació.

El nostre examen s'ha realitzat d'acord amb les normes i procediments establerts en les Normes Tècniques per al Control dels Mitjans Electrònics de Comunicació.

En la nostra opinió, la present certificació presenta raonablement la difusió/audiència registrada per aquest mitjà electrònic.

ADVERTENCIA:

La feina de OJDinteractiva, la divisió de INFORMACIÓN Y CONTROL DE PUBLICACIONES S.A (INTROL) es limita a la realització de proves per a la revisió de les dades de recompte subministrats per l'editor amb la finalitat d'expressar una opinió sobre la *razonabilidad d'aquestes dades d'acord amb les Normes Tècniques per al control dels MEC.

Per tant, INTROL no accepta responsabilitat alguna per les inexactituds o errors que puguin existir en les dades de recompte. Tampoc accepta cap responsabilitat per la falsedat en les dades de recompte rebuts de l'editor, ni per altres dades de mesurament que no estan inclosos en l'anàlisi.