



INFORMACIÓN Y CONTROL DE PUBLICACIONES, S.A.

Serrano, 21 - 6 planta - Tel. 91 435 00 32 Fax 91 435 96 05 - 28001 MADRID
Entença, 218 Entr. 7 - Tel 93 439 24 18 Fax 93 419 25 34 - 08029 BARCELONA

Títol: ARA.CAT - CUINA
URL Primària: http://www.cuina.cat
Editor: Edició de Premsa Periòdica Ara, S.L.
Domicili: Calle Diputació, 119
Ciutat: 08015 BARCELONA
Teléfono: 93 202 95 95
Fax: 93 451 92 64
E-mail:
Clasificació: Notícies i Informació
Sub-Clasificació: Directoris/Guies locals



1. Xifres totals i promitjos (Nacional i Internacional)

MES - ANY	NAVEGADORS ÚNICS	VISITES	PÀGINES
Agost - 2012	27.875	38.263	132.442
PROMIG DIARI	1.135	1.234	4.272
PROMIG DILLUNS-DIVENDRES	1.219	1.327	4.606
PROMIG DISSABTE-DIUMENGE	892	968	3.312
PÀGINES / VISITES	3,46		
DURADA MITJA VISITES	0:02:45		
DURADA MITJA PÀGINES	0:00:48		

2. Seccions (Nacional i Internacional)

	PÀGINES	%
HOME	15.554	11.74 %
RESTA	116.888	88.26 %

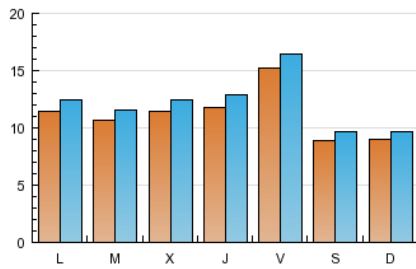
3. Per dia del mes (Nacional i Internacional)

<u>Dia</u>	<u>N. únics</u>	<u>Visites</u>	<u>Pàgines</u>	<u>Dia</u>	<u>N. únics</u>	<u>Visites</u>	<u>Pàgines</u>	<u>Dia</u>	<u>N. únics</u>	<u>Visites</u>	<u>Pàgines</u>
1	1.067	1.153	3.498	11	848	915	3.404	21	1.070	1.184	3.921
2	1.107	1.222	4.653	12	741	803	2.777	22	1.384	1.486	5.186
3	1.650	1.790	5.916	13	1.053	1.163	3.870	23	1.413	1.533	5.768
4	815	877	2.976	14	1.012	1.090	3.843	24	1.547	1.687	5.050
5	839	877	2.906	15	781	861	3.518	25	1.032	1.139	3.605
6	1.079	1.161	4.235	16	998	1.090	3.113	26	996	1.095	3.593
7	947	1.021	3.658	17	1.317	1.419	5.188	27	1.294	1.420	5.152
8	1.057	1.133	3.734	18	858	941	3.300	28	1.233	1.333	5.102
9	1.013	1.117	4.164	19	1.010	1.099	3.932	29	1.431	1.572	5.362
10	1.323	1.426	4.148	20	1.139	1.241	5.002	30	1.373	1.499	5.875
								31	1.746	1.916	5.993

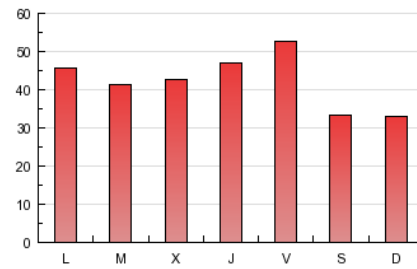
4. Gràfiques (Nacional i Internacional)

4.1 Per dia de la setmana (promig)

N. únics / Visites (x 100)

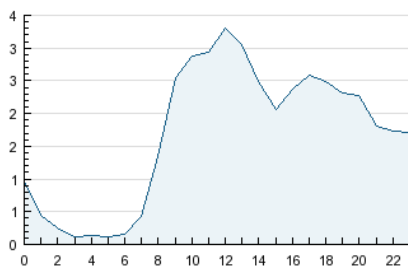


Pàgines (x 100)

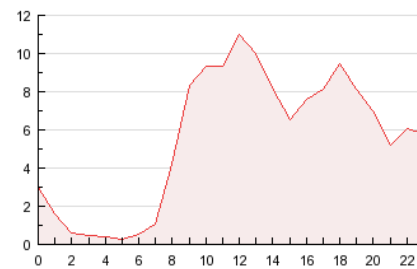


4.2 Per franja horària (promig)

Visites (x 1000)

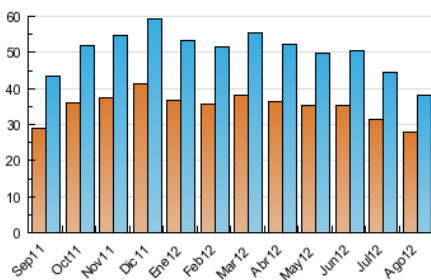


Pàgines (x 1000)

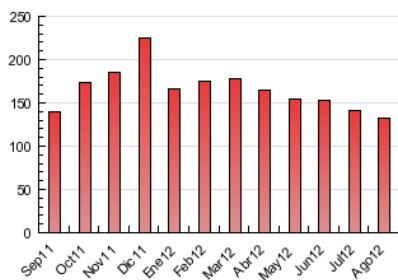


4.3 Per mesos

N. únics / Visites (x 1000)



Pàgines (x 1000)





INFORMACIÓN Y CONTROL DE PUBLICACIONES, S.A.

Serrano, 21 - 6 planta - Tel. 91 435 00 32 Fax 91 435 96 05 - 28001 MADRID
Entença, 218 Entr. 7 - Tel 93 439 24 18 Fax 93 419 25 34 - 08029 BARCELONA

Anexe - Tràfic Nacional

Títol: ARA.CAT - CUINA
URL Primària: http://www.cuina.cat
Editor: Edició de Premsa Periòdica Ara, S.L.
Domicili: Calle Diputació, 119
Ciutat: 08015 BARCELONA
Teléfono: 93 202 95 95
Fax: 93 451 92 64
E-mail:
Clasificació: Notícies i Informació
Sub-Clasificació: Directoris/Guies locals



1. Xifres totals i promitjos (Nacional)

MES - ANY	NAVEGADORS ÚNICS	VISITES	PÀGINES
Agost - 2012	26.181	36.064	125.848
PROMIG DIARI	1.069	1.163	4.060
PROMIG DILLUNS-DIVENDRES	1.149	1.251	4.381
PROMIG DISSABTE-DIUMENGE	840	910	3.135
PAGINES / VISITES	3,49		
DURADA MITJA VISITES	0:02:46		
DURADA MITJA PAGINES	0:00:48		

2. Seccions (Nacional)

	PÀGINES	%
HOME	14.768	11.73 %
RESTA	111.080	88.27 %

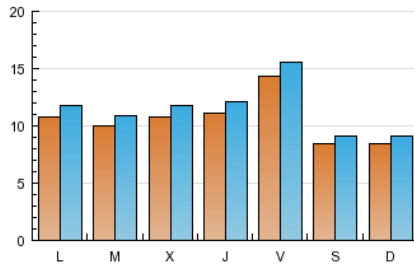
3. Per dia del mes (Nacional)

Dia	N. únics	Visites	Pàgines	Dia	N. únics	Visites	Pàgines	Dia	N. únics	Visites	Pàgines
1	1.003	1.085	3.288	11	807	868	3.278	21	1.013	1.118	3.715
2	1.045	1.154	4.523	12	704	754	2.636	22	1.309	1.400	4.994
3	1.573	1.709	5.703	13	989	1.098	3.593	23	1.334	1.441	5.514
4	786	848	2.847	14	961	1.035	3.738	24	1.459	1.595	4.752
5	795	833	2.720	15	737	811	3.319	25	956	1.059	3.406
6	1.030	1.110	4.084	16	943	1.028	2.981	26	908	1.002	3.361
7	873	944	3.376	17	1.220	1.321	4.820	27	1.218	1.336	4.931
8	1.012	1.088	3.610	18	806	885	3.153	28	1.159	1.254	4.866
9	944	1.046	3.967	19	959	1.033	3.679	29	1.343	1.482	5.100
10	1.253	1.352	3.968	20	1.071	1.163	4.658	30	1.269	1.386	5.490
								31	1.662	1.826	5.778

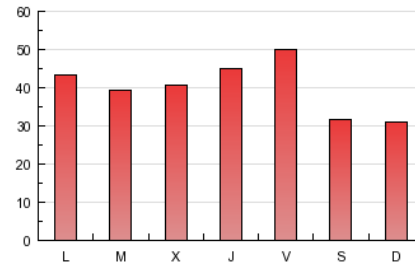
4. Gràfiques (Nacional)

4.1 Per dia de la setmana (promig)

N. únics / Visites (x 100)

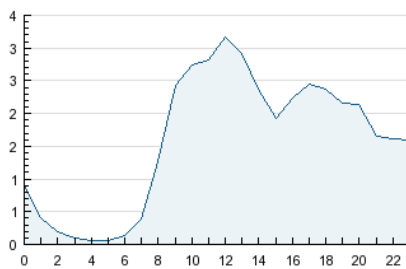


Pàgines (x 100)

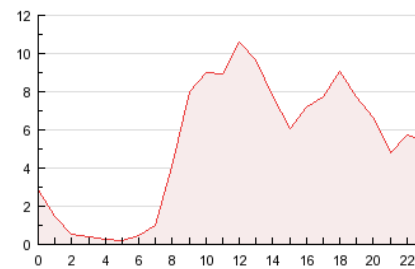


4.2 Per franja horària (promig)

Visites (x 1000)

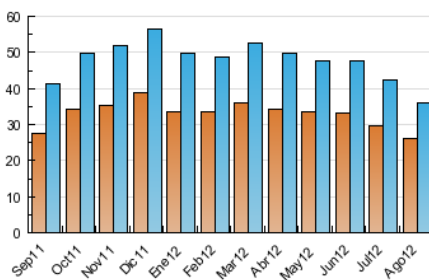


Pàgines (x 1000)

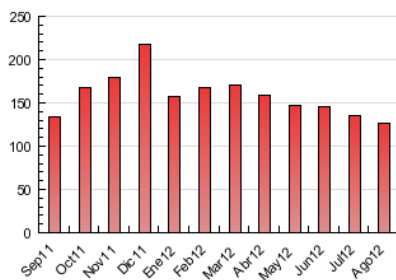


4.3 Per mesos

N. únics / Visites (x 1000)



Pàgines (x 1000)



5. Definicions bàsiques (Para més informació cal veure Normes Tècniques per al Control dels Mitjans Electrònics de Comunicació)

Pàgina Vista::

Conjunt de fitxers enviat a un usuari com a resultat d'una petició del mateix rebuda pel servidor. Quan la pàgina està formada per diversos marcs (*frames), el conjunt dels mateixos tindrà, a l'efecte de *còmputo, la consideració d'una pàgina unitària.

Visita:

Una seqüència ininterrompuda de pàgines servides a un usuari vàlid. Si aquest usuari no realitza peticions de pàgines en un període de temps (30 min) la següent petició constituirà l'inici d'una nova visita.

Navegador Únic:

Total de combinacions úniques d'una adreça IP i un identificador adicional. Els mitjans poden utilitzar cookies o l'Identificador d'Alta de registre.

Durada Pàgina Vista:

Temps acumulat en segons de totes les pàgines vistes (en visites de dues o més pàgines vistes), dividit pel nombre total de pàgines vistes.

Durada Visita:

Temps en segons de totes les visites de dues o més pàgines vistes, dividit pel nombre total de dos o més pàgines vistes.

Tràfic nacional:

Audiència/difusió corresponent a Espanya mesurada sobre la base de les dades de les adreces IP registrades pel sistema de mesurament.

6. Opinió

De OJDinteractiva, la divisió de INFORMACIÓN Y CONTROL DE PUBLICACIONES S.A.:

Hem examinat la informació facilitada per l'editor del mitjà electrònic per al període que comprèn la present certificació.

El nostre examen s'ha realitzat d'acord amb les normes i procediments establerts en les Normes Tècniques per al Control dels Mitjans Electrònics de Comunicació.

En la nostra opinió, la present certificació presenta raonablement la difusió/audiència registrada per aquest mitjà electrònic.

ADVERTENCIA:

La feina de OJDinteractiva, la divisió de INFORMACIÓN Y CONTROL DE PUBLICACIONES S.A (INTROL) es limita a la realització de proves per a la revisió de les dades de recompte subministrats per l'editor amb la finalitat d'expressar una opinió sobre la *razonabilidad d'aquestes dades d'acord amb les Normes Tècniques per al control dels MEC.

Per tant, INTROL no accepta responsabilitat alguna per les inexactituds o errors que puguin existir en les dades de recompte. Tampoc accepta cap responsabilitat per la falsedat en les dades de recompte rebuts de l'editor, ni per altres dades de mesurament que no estan inclosos en l'anàlisi.