



INFORMACIÓN Y CONTROL DE PUBLICACIONES, S.A.

Serrano, 21 - 6 planta - Tel. 91 435 00 32 Fax 91 435 96 05 - 28001 MADRID
Entença, 218 Entr. 7 - Tel 93 439 24 18 Fax 93 419 25 34 - 08029 BARCELONA

Títol: ARA.CAT - CUINA
URL Primària: http://www.cuina.cat
Editor: Edició de Premsa Periòdica Ara, S.L.
Domicili: Calle Diputació, 119
Ciutat: 08015 BARCELONA
Teléfono: 93 202 95 95
Fax: 93 451 92 64
E-mail:
Clasificació: Notícies i Informació
Sub-Clasificació: Directoris/Guies locals



1. Xifres totals i promitjos (Nacional i Internacional)

MES - ANY	NAVEGADORS ÚNICS	VISITES	PÀGINES
Juliol - 2012	31.355	44.500	140.667
PROMIG DIARI	1.328	1.435	4.538
PROMIG DILLUNS-DIVENDRES	1.462	1.584	4.986
PROMIG DISSABTE-DIUMENGE	1.001	1.072	3.442
PAGINES / VISITES	3,16		
DURADA MITJA VISITES	0:02:41		
DURADA MITJA PAGINES	0:00:51		

2. Seccions (Nacional i Internacional)

	PÀGINES	%
HOME	15.163	10.78 %
RESTA	125.504	89.22 %

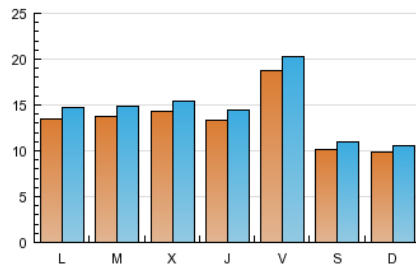
3. Per dia del mes (Nacional i Internacional)

Dia	N. únics	Visites	Pàgines	Dia	N. únics	Visites	Pàgines	Dia	N. únics	Visites	Pàgines
1	1.097	1.163	3.264	11	1.186	1.290	3.978	21	970	1.042	3.130
2	1.302	1.413	4.590	12	1.160	1.261	4.134	22	914	976	3.515
3	1.394	1.518	4.099	13	2.180	2.375	7.530	23	1.312	1.448	4.906
4	1.351	1.446	4.528	14	990	1.062	3.467	24	1.525	1.647	4.477
5	1.336	1.455	4.700	15	967	1.042	3.873	25	1.268	1.368	4.144
6	1.843	2.001	5.873	16	1.611	1.733	5.625	26	1.341	1.446	4.584
7	1.105	1.175	3.395	17	1.407	1.540	4.876	27	1.683	1.803	5.569
8	1.072	1.147	3.522	18	1.942	2.080	6.644	28	1.009	1.092	3.411
9	1.227	1.326	4.349	19	1.494	1.605	5.362	29	883	949	3.397
10	1.350	1.471	4.511	20	1.797	1.921	6.350	30	1.297	1.431	4.604
								31	1.167	1.274	4.260

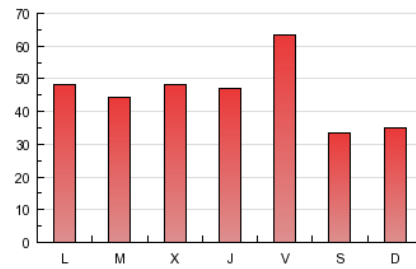
4. Gràfiques (Nacional i Internacional)

4.1 Per dia de la setmana (promig)

N. únics / Visites (x 100)

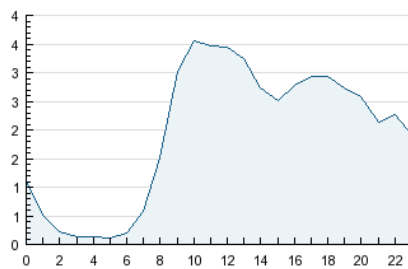


Pàgines (x 100)

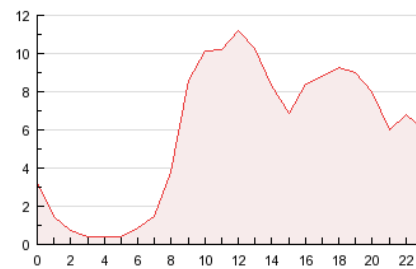


4.2 Per franja horària (promig)

Visites (x 1000)

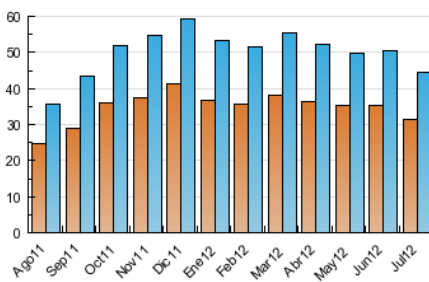


Pàgines (x 1000)

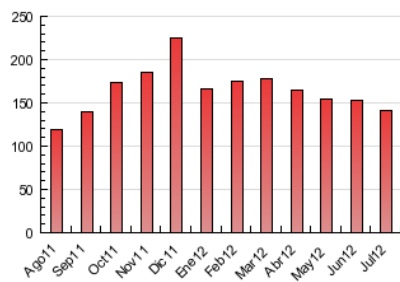


4.3 Per mesos

N. únics / Visites (x 1000)



Pàgines (x 1000)





INFORMACIÓN Y CONTROL DE PUBLICACIONES, S.A.

Serrano, 21 - 6 planta - Tel. 91 435 00 32 Fax 91 435 96 05 - 28001 MADRID
Entença, 218 Entr. 7 - Tel 93 439 24 18 Fax 93 419 25 34 - 08029 BARCELONA

Anexe - Tràfic Nacional

Títol: ARA.CAT - CUINA
URL Primària: http://www.cuina.cat
Editor: Edició de Premsa Periòdica Ara, S.L.
Domicili: Calle Diputació, 119
Ciutat: 08015 BARCELONA
Teléfono: 93 202 95 95
Fax: 93 451 92 64
E-mail:
Clasificació: Notícies i Informació
Sub-Clasificació: Directoris/Guies locals



1. Xifres totals i promitjos (Nacional)

MES - ANY	NAVEGADORS ÚNICS	VISITES	PÀGINES
Juliol - 2012	29.789	42.391	134.940
PROMIG DIARI	1.265	1.367	4.353
PROMIG DILLUNS-DIVENDRES	1.392	1.508	4.779
PROMIG DISSABTE-DIUMENGE	956	1.023	3.311
PAGINES / VISITES	3,18		
DURADA MITJA VISITES	0:02:43		
DURADA MITJA PAGINES	0:00:51		

2. Seccions (Nacional)

	PÀGINES	%
HOME	14.517	10.76 %
RESTA	120.423	89.24 %

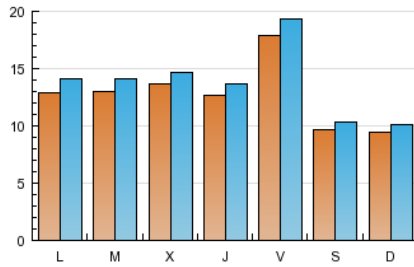
3. Per dia del mes (Nacional)

Dia	N. únics	Visites	Pàgines	Dia	N. únics	Visites	Pàgines	Dia	N. únics	Visites	Pàgines
1	1.054	1.119	3.206	11	1.125	1.220	3.819	21	938	1.008	3.061
2	1.239	1.346	4.450	12	1.100	1.197	3.970	22	871	928	3.367
3	1.330	1.454	3.866	13	2.095	2.285	7.282	23	1.255	1.383	4.770
4	1.272	1.363	4.306	14	931	995	3.319	24	1.460	1.575	4.324
5	1.275	1.393	4.547	15	922	994	3.765	25	1.202	1.300	3.972
6	1.757	1.913	5.629	16	1.540	1.657	5.374	26	1.272	1.367	4.411
7	1.040	1.107	3.240	17	1.305	1.427	4.588	27	1.603	1.713	5.306
8	1.031	1.106	3.380	18	1.850	1.983	6.398	28	967	1.042	3.189
9	1.177	1.274	4.191	19	1.418	1.523	5.200	29	851	907	3.275
10	1.278	1.397	4.142	20	1.714	1.829	6.144	30	1.245	1.369	4.344
								31	1.112	1.217	4.105

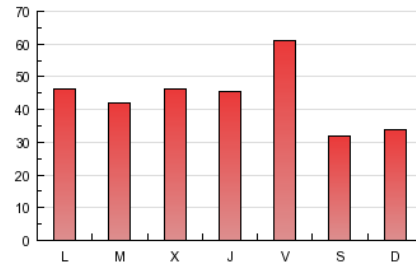
4. Gràfiques (Nacional)

4.1 Per dia de la setmana (promig)

N. únics / Visites (x 100)

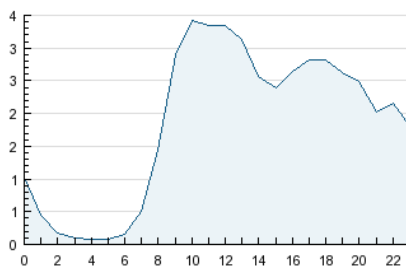


Pàgines (x 100)

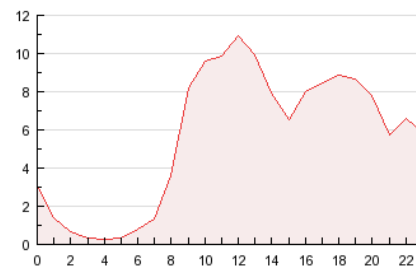


4.2 Per franja horària (promig)

Visites (x 1000)

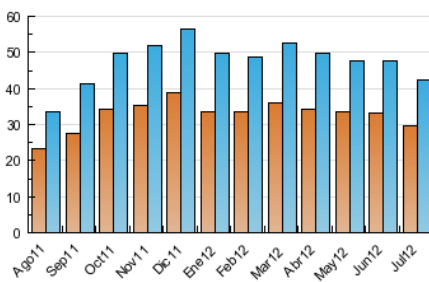


Pàgines (x 1000)

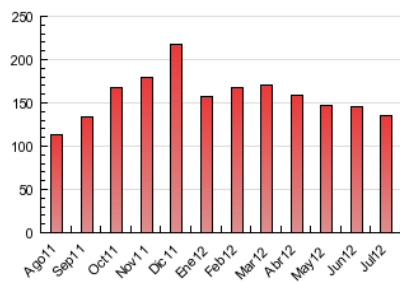


4.3 Per mesos

N. únics / Visites (x 1000)



Pàgines (x 1000)



5. Definicions bàsiques (Para més informació cal veure Normes Tècniques per al Control dels Mitjans Electrònics de Comunicació)

Pàgina Vista::

Conjunt de fitxers enviat a un usuari com a resultat d'una petició del mateix rebuda pel servidor. Quan la pàgina està formada per diversos marcs (*frames), el conjunt dels mateixos tindrà, a l'efecte de *còmputo, la consideració d'una pàgina unitària.

Visita:

Una seqüència ininterrompuda de pàgines servides a un usuari vàlid. Si aquest usuari no realitza peticions de pàgines en un període de temps (30 min) la següent petició constituirà l'inici d'una nova visita.

Navegador Únic:

Total de combinacions úniques d'una adreça IP i un identificador adicional. Els mitjans poden utilitzar cookies o l'Identificador d'Alta de registre.

Durada Pàgina Vista:

Temps acumulat en segons de totes les pàgines vistes (en visites de dues o més pàgines vistes), dividit pel nombre total de pàgines vistes.

Durada Visita:

Temps en segons de totes les visites de dues o més pàgines vistes, dividit pel nombre total de dos o més pàgines vistes.

Tràfic nacional:

Audiència/difusió corresponent a Espanya mesurada sobre la base de les dades de les adreces IP registrades pel sistema de mesurament.

6. Opinió

De OJDinteractiva, la divisió de INFORMACIÓN Y CONTROL DE PUBLICACIONES S.A.:

Hem examinat la informació facilitada per l'editor del mitjà electrònic per al període que comprèn la present certificació.

El nostre examen s'ha realitzat d'acord amb les normes i procediments establerts en les Normes Tècniques per al Control dels Mitjans Electrònics de Comunicació.

En la nostra opinió, la present certificació presenta raonablement la difusió/audiència registrada per aquest mitjà electrònic.

ADVERTENCIA:

La feina de OJDinteractiva, la divisió de INFORMACIÓN Y CONTROL DE PUBLICACIONES S.A (INTROL) es limita a la realització de proves per a la revisió de les dades de recompte subministrats per l'editor amb la finalitat d'expressar una opinió sobre la *razonabilidad d'aquestes dades d'acord amb les Normes Tècniques per al control dels MEC.

Per tant, INTROL no accepta responsabilitat alguna per les inexactituds o errors que puguin existir en les dades de recompte. Tampoc accepta cap responsabilitat per la falsedat en les dades de recompte rebuts de l'editor, ni per altres dades de mesurament que no estan inclosos en l'anàlisi.